

УТВЕРЖДАЮ:
Директор Департамента
лесного комплекса Тюменской
области

В.В. Артановский 

Дата 06.10.2014

**Акт
лесопатологического обследования № 16**

лесных насаждений

Уватского

лесничества (лесопарка)

Тюменская область

(субъект Российской Федерации)

Способ лесопатологического обследования:

1. Визуальный

2. Инструментальный

Место проведения

Участковое лесничество	Урочище (дача)	Квартал (кварталы)	Выдел (выделы)	Площадь, га
Демьянское	Тугаловское СП	45	18	2,3

Лесопатологическое обследование проведено на общей площади 2,30 га.



1. Визуальное лесопатологическое обследование.

Наземное

Дистанционное

1.1. На площади 2,3 га фактическая таксационная характеристика лесного насаждения соответствует (не соответствует) таксационному описанию (нужное подчеркнуть).
 Причины несоответствия

Список участков с выявленными несоответствиями приведен в приложении 1 к настоящему Акту.

1.2. Лесные насаждения с нарушенной и утраченной устойчивостью выявлены на площади 0 га.

Участковое лесничество	Урочище (дача)	Площадь, га		Причина ослабления (гибели)
		с нарушенной устойчивостью	с утраченной устойчивостью	
-	-	-	-	-

Состояние обследованных лесных насаждений приведено в приложениях 1.1-1.4 к Акту в зависимости от метода проведения ЛПО.

1.3. В обследованных лесных участках прогнозируется:

Прогноз	Площадь, га
Ослабление лесных насаждений	-
Усыхание лесных насаждений различной степени	-
Развитие очагов вредных организмов	-

1.4. Обнаружено загрязнение лесного участка отходами и выбросами: **промышленными**
бытовыми

Вид загрязнения	Размеры загрязнения			Объем, кубм	Площадь загрязнения, га
	длина, м	ширина, м	высота, м		
-	-	-	-	-	-

ЗАКЛЮЧЕНИЕ

Оценка текущего санитарного и лесопатологического состояния лесных насаждений, назначенные профилактические мероприятия по защите лесов, агитационные мероприятия: Состояние древостоя, причины повреждения ослабления деревьев и рекомендуемые санитарно-оздоровительные мероприятия: насаждение пройдено лесным пожаром 2014 г (низовым беглым средней интенсивности), характеризуется признаком: ожогом стволов 1-3 лет (камбий не поврежден). Состояние древостоя - удовлетворительное. Насаждение представлено 100 % от запаса здоровыми деревьями. Насаждению не требуется проведение санитарно-оздоровительных мероприятий.

Исполнитель работ по проведению лесопатологического обследования:

ФИО Плашинов В. С.

Подпись



Результаты проведения лесопатологического обследования лесных насаждений за сентябрь 2017 г.
(месяц)

Лесничество (лесопарк) Уватское
Урочище (лесная дача) Тугаловское сп

Субъект Российской Федерации Тюменская область
Участковое лесничество Демьянское

Номер квартала	Номер выдела	Площадь выдела, га	Лесное назначение лесов	Категория защитных лесов	Номер лесопатологического выдела	Площадь лесопатологического выдела, га	Таксационная характеристика										Распределение запаса насаждения по категориям состояния деревьев, %										Признаки повреждения деревьев	Доля поврежденных деревьев, %	Причина ослабления, повреждения	Подлежит рубке, %	Назначенные мероприятия		
							состав	возраст, лет	средняя высота, м	средний диаметр, см	тип леса	полнота	бонитет	запас, км/га	число деревьев на проб. шт.	без признаков ослабления	ослабленные	сильно ослабленные	усыхающие	свежий сухостой	старый сухостой	свежий ветровал	старый ветровал	свежий бурелом	старый бурелом	аварийные деревья					34	33	
1	2	3	4	5	6	7	8	9	10	11	12	13	14	15	16	17	18	19	20	21	22	23	24	25	26	27	28	29	30	31	32	33	34
45	18	2,3	защ	120	-	2,3	10	80	17	22	т6	0,6	4	110	-	100	-	-	-	-	-	-	-	-	-	-	324	30	854	-	-	-	-
Итого		2,3				2,3										100																	

Показатели, не соответствующие таксационному описанию отмечаются "****"

Исполнитель работ по проведению лесопатологического обследования

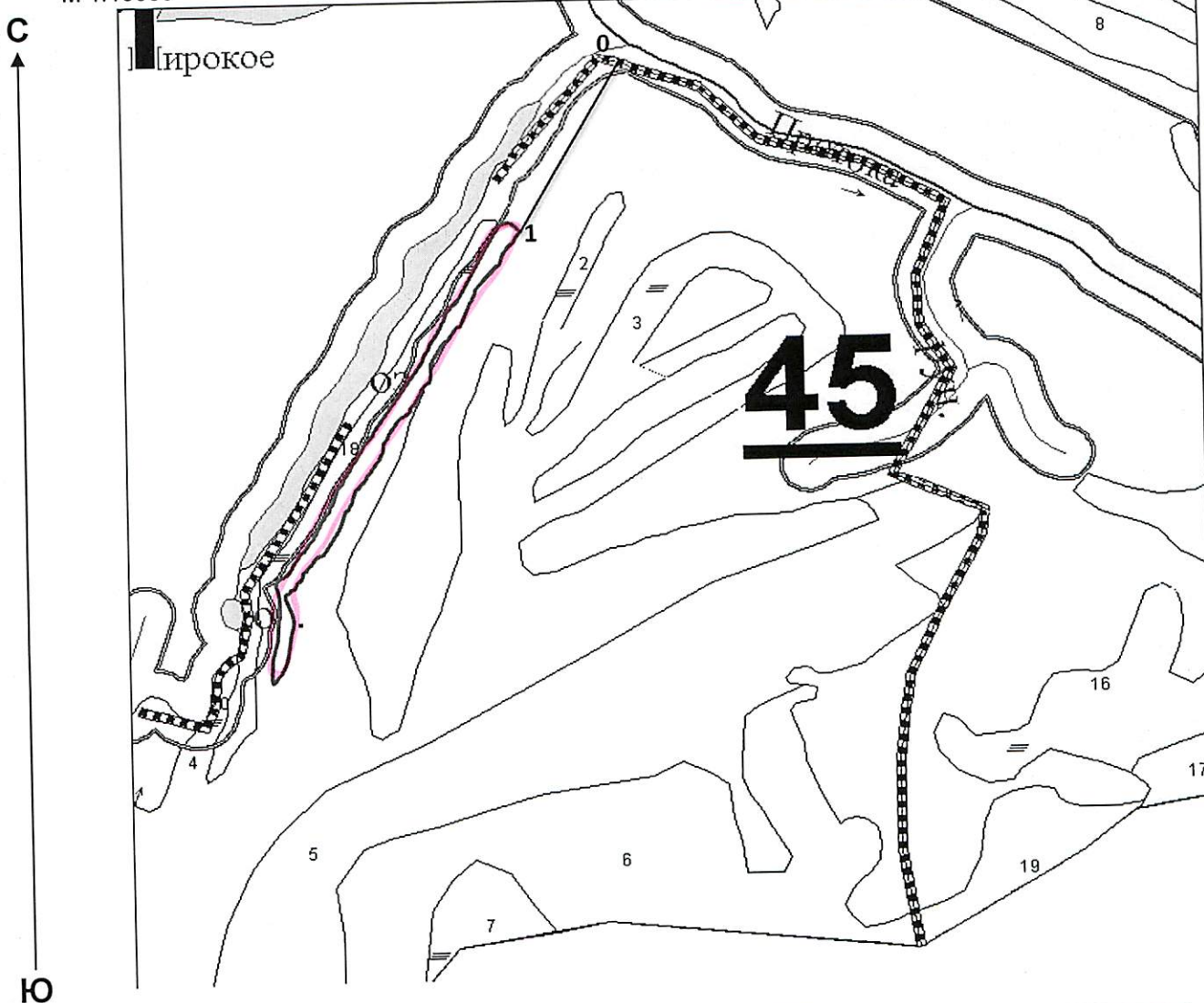
ФИО Плашинов В. С. 

Дата составления документа 22.09.17 Телефон 8 (34561) 28 125

Абрис участка

Лесничество Уватское Участковое лесничество Демьянское (Тугаловское сп)
 Квартал 45 Выдел (ы) 18 Площадь обследования 2,3 га

М 1:10000



№ выдела	Ленты (круговой площадки) перечета				
	№ ленты (площадки)	длина, м	ширина, м	радиус, м	площадь, га

Номера точек	Координаты	Румбы линий	Длина, м
0	с.ш. 59°44'32,2" в.д. 069°41'43,5"	ЮЗ:32°	270
1	с.ш. 59°44'22,2" в.д. 069°41'32,1"		

Условные обозначения:  - участок проведения лесопатологического обследования

Исполнитель работ по проведению лесопатологического обследования:

ФИО Плашинов В.С.

Подпись 

Дата составления документа 22.09.17

Телефон 8 (34561) 28 125

№ выдела	Площадь га	Состав, подрост, подлесок, почва, рельеф, особенности выдела	Э л я р е с У м е н т	В о з р а с т а	Д и а м е т р	К л р о н в о о т р	Б о н и т е р р	Т и п л е с а	П о л н о т а	Запас сырораста леса, м3			Запас на выделе, м3			Хозяйственные распоряжения						
										На	Общий по выделу	В Т.ч о по сост. пород	Сухостоя	Ре-дин	Захламлен.		Общий Лик-вида					
18	2	3	14	5	6	7	8	9	10	11	12	13	14	15	16	17	18	19	20	21	22	
2.3	10Б		1	Б	80	17	22	8	4	ТБ	0.6	110	253	253	3							

ОЗУ: Кат.защ.полностью искл.из расчета глав.польз.
 Особенности выдела: Класс пожарной опасности - 5

ИТОГ по кварталу № 45
 2.3 по составляющим породам: Б 253 0

Сумма основных показателей по отчету:
 _____ Площадь(га) 2.3 запас(кбм) 253

