

УТВЕРЖДАЮ:  
Директор Департамента  
лесного комплекса Тюменской  
области

В.В. Артановский



Дата 05.10.2014

**Акт  
лесопатологического обследования № 16**

лесных насаждений

Тюменского

лесничества (лесопарка)

Тюменская область

(субъект Российской Федерации)

Способ лесопатологического обследования:

1. Визуальный

2. Инструментальный

Место проведения

Участковое лесничество	Урочище (дача)	Квартал (кварталы)	Выдел (выделы)	Площадь, га
Винзилинское	Винзилинское	32	5	1,8
Винзилинское	Винзилинское	32	6	15,1

Лесопатологическое обследование проведено на общей площади 0,60 га.



# 1. Визуальное лесопатологическое обследование.

Наземное

Дистанционное

1.1. На площади 0,6 га фактическая таксационная характеристика лесного насаждения соответствует (не соответствует) таксационному описанию (нужное подчеркнуть).  
 Причины несоответствия

Список участков с выявленными несоответствиями приведен в приложении 1 к настоящему Акту.

1.2. Лесные насаждения с нарушенной и утраченной устойчивостью выявлены на площади 0 га.

Участковое лесничество	Урочище (дача)	Площадь, га		Причина ослабления (гибели)
		с нарушенной устойчивостью	с утраченной устойчивостью	
-	-	-	-	-

Состояние обследованных лесных насаждений приведено в приложениях 1.1-1.4 к Акту в зависимости от метода проведения ЛПО.

1.3. В обследованных лесных участках прогнозируется:

Прогноз	Площадь, га
Ослабление лесных насаждений	-
Усыхание лесных насаждений различной степени	-
Развитие очагов вредных организмов	-

1.4. Обнаружено загрязнение лесного участка отходами и выбросами: **промышленными**   
**бытовыми**

Вид загрязнения	Размеры загрязнения			Объем, кубм	Площадь загрязнения, га
	длина, м	ширина, м	высота, м		
-	-	-	-	-	-

## ЗАКЛЮЧЕНИЕ

Оценка текущего санитарного и лесопатологического состояния лесных насаждений, назначенные профилактические мероприятия по защите лесов, агитационные мероприятия:  
 Состояние древостоя, причины повреждения ослабления деревьев и рекомендуемые санитарно-оздоровительные мероприятия: насаждение пройдено *лесным пожаром 2016 г (низовым устойчивый слабой интенсивности)*, характеризуется признаком: *ожогом стволов (камбий не поврежден)*. Состояние древостоя - *удовлетворительное*. Насаждение представлено *100% от запаса здоровыми деревьями*. Насаждению не требуется проведение санитарно-оздоровительных мероприятий.

Исполнитель работ по проведению лесопатологического обследования:

ФИО

Берсенёв В.В.

Подпись



Приложение 1.1.  
к акту лесопатологического обследования

Результаты проведения лесопатологического обследования лесных насаждений за сентябрь 2017 г.  
(месяц)

Субъект Российской Федерации  
Участковое лесничество

Тюменская область  
Винзилинское

Лесничество (лесопарк)  
Урочище (лесная дача)

Тюменское  
Винзилинское

1	2	3	4	5	6	7	Таксационная характеристика								Распределение запаса насаждения по категориям состояния деревьев, %										30	31	32	33	34																			
							8	9	10	11	12	13	14	15	16	17	18	19	20	21	22	23	24	25						26	27	28	29															
Номер квартала	Номер выдела	Площадь выдела, га	Целевое назначение лесов	Категория защитных лесов	Номер лесопатологического выдела	Площадь лесопатологического выдела, га	состав	порода	возраст, лет	средняя высота, м	средний диаметр, см	тип леса	плотность	бонитет	запас, км/га	Число деревьев на пробе, шт.	без признаков ослабления	ослабленные	сильно ослабленные	убыточные	свежий сухой	старый сухой	свежий ветровал	старый ветровал	свежий бурелом	старый бурелом	аварийные деревья	Признаки повреждена деревья	Доля поврежденных деревьев, %	Причина ослабления, повреждена	Подлежит рубке, %	Назначенные мероприятия																
32	5	1,8	защитные	защитные в полосе вдоль дорог	1	0,6	10С	С	95	23	26	мшяг	0,7	2	260		100											324	0	863																		
32	6	15,1	защитные	леса зеленых зон			10С	С	95	23	26	мшяг	0,7	2	260																																	
Итого																	100																															

Показатели, не соответствующие таксационному описанию отмечаются "##"

Исполнитель работ по проведению лесопатологического обследования

ФИО Берсенёв В.В.

Дата составления документа 20.09.17

Телефон 89044960905

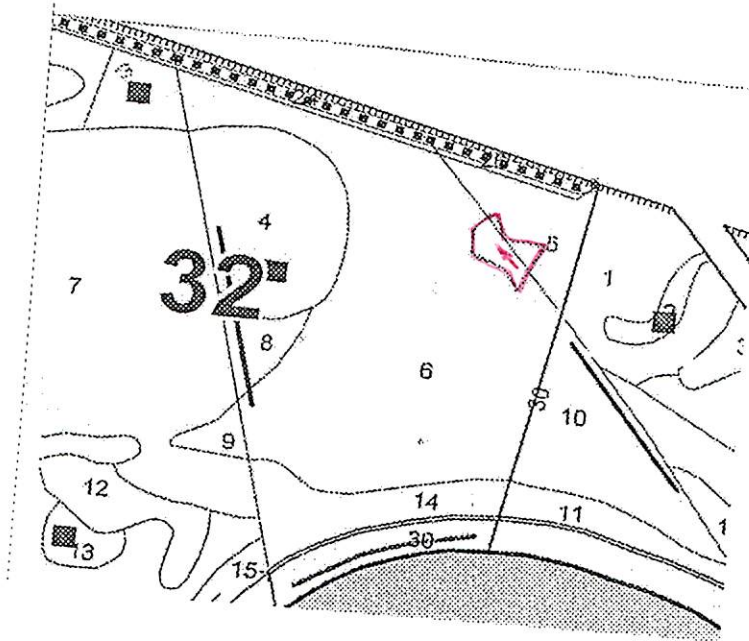


**Абрис участка**

М 1:10000

Тюменская область  
Тюменский район  
Урочище Винзилевское лесничество  
кв.32 вд.ж 5,6 Площадь: 0,6 Га.

С



Ю

№ выдела	Ленты (круговой площадки) перече́та				
	№ ленты (площадк	длина, м	ширина, м	радиус, м	площадь, га

Номера точек	Координаты	Румбы линий	Длина, м
N	56°59.703		
E	065°46.837		
N	56°59.710		
E	065°46.846		

Условные обозначения: \_\_\_\_\_

Маршрут направления движения: \_\_\_\_\_

Исполнитель работ по проведению лесопатологического обследования: \_\_\_\_\_

ФИО Берсенёв В.В.

Подпись

Дата составления документа \_\_\_\_\_

Телефон 89044960905



лесничество 06\_ВИНЗИЛИНСКОЕ категория защитности ЛЕСА ЗЕЛЕННЫХ ЗОН ПОСЕЛЕНИЙ квартал 32

№ выдела	площадь, га	Состав, подрост, подлесок, почва, рельеф, особенности выдела	Э л е с р е м а с е н т	В о з р а с т а	В ы с о т а	Д и а м е т р	К л р в о о т з р	Б о н и т е р	Т и п л е с а	П о л н о т а	Запас сыrorаст. леса, м3		Запас на выделе, м3		Хозяйственные распоряжения							
											На га	Общий выдел	Сухостоя	Редкий		Общий вид	Ликвид					
1	2	3	4	5	6	7	8	9	10	11	12	13	14	15	16	17	18	19	20	21	22	
6	15.1	10С	1	С	95	23	26	5	5	2	МШЯГ	0.7	260	3926	3926	1	5					

особенности выдела: Класс пожарной опасности 3, насаждение пройдено рубкой, полнота неравномерная, Высота варьирует

ИТОГ по кварталу № 32

15.1 3926 0 0 0 5 0  
по составляющим породам: С 3926

Сумма основных показателей по отчету:

Площадь(га) 15.1  
Запас(кбм) 3926

КОПИЯ  
ВЕРНА