

УТВЕРЖДАЮ:
Директор Департамента
лесного комплекса Тюменской
области

В.В. Артановский



Дата 04.10.2017

**Акт
лесопатологического обследования № 16**

лесных насаждений

Абатского

лесничества (лесопарка)

Тюменская область

(субъект Российской Федерации)

Способ лесопатологического обследования:

1. Визуальный

2. Инструментальный

Место проведения

Участковое лесничество	Урочище (дача)	Квартал (кварталы)	Выдел (выделы)	Площадь, га
Балаирское		29	61	14,9

Лесопатологическое обследование проведено на общей площади 14,90 га.



1. Визуальное лесопатологическое обследование.

Наземное

Дистанционное

1.1. На площади 14,9 га фактическая таксационная характеристика лесного насаждения соответствует (не соответствует) таксационному описанию (нужное подчеркнуть).
Причины несоответствия

Список участков с выявленными несоответствиями приведен в приложении 1 к настоящему Акту.

1.2. Лесные насаждения с нарушенной и утраченной устойчивостью выявлены на площади 0 га.

Участковое лесничество	Урочище (дача)	Площадь, га		Причина ослабления (гибели)
		с нарушенной устойчивостью	с утраченной устойчивостью	
-	-	-	-	-

Состояние обследованных лесных насаждений приведено в приложениях 1.1-1.4 к Акту в зависимости от метода проведения ЛПО.

1.3. В обследованных лесных участках прогнозируется:

Прогноз	Площадь, га
Ослабление лесных насаждений	-
Усыхание лесных насаждений различной степени	-
Развитие очагов вредных организмов	-

1.4. Обнаружено загрязнение лесного участка отходами и выбросами: **промышленными** **бытовыми**

Вид загрязнения	Размеры загрязнения			Объем, кубм	Площадь загрязнения, га
	длина, м	ширина, м	высота, м		
-	-	-	-	-	-

ЗАКЛЮЧЕНИЕ

Оценка текущего санитарного и лесопатологического состояния лесных насаждений, назначенные профилактические мероприятия по защите лесов, агитационные мероприятия:
Состояние древостоя, причины повреждения ослабления деревьев и рекомендуемые санитарно-оздоровительные мероприятия: насаждения пройдены *лесным пожаром 2005 г (низовым беглым слабой интенсивности)*, характеризуется признаком: *ожогом стволов (камбий не поврежден)*. Состояние древостоя - *удовлетворительное*. Насаждениям не требуется проведение санитарно-оздоровительных мероприятий.

Исполнитель работ по проведению лесопатологического обследования:

ФИО Иванов А.А.

Подпись



Абрис участка

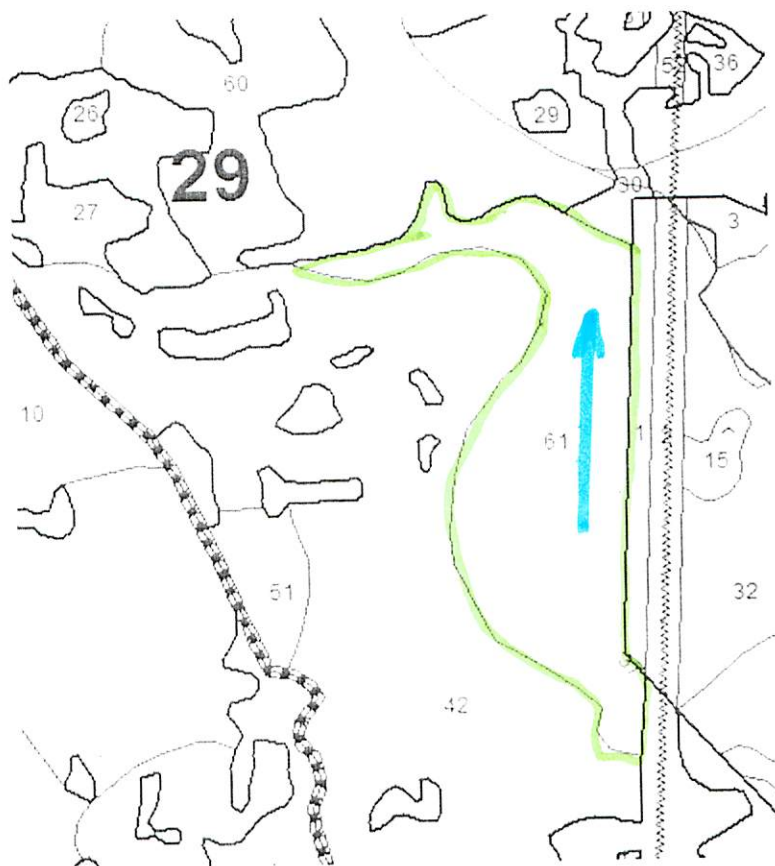
*Больширское участковое лесничество
квартал 29 выдел 61 площадь 14,9 га*

M 1:10000

С



Ю



№ выдела	Ленты (круговой площадки) перечета				
	№ ленты (площадки)	длина, м	ширина, м	радиус, м	площадь, га
61					

Номера точек	Координаты	Румбы линий	Длина, м

Условные обозначения: — граница обследования
↑ Направление маршрутного хода
 Исполнитель работ по проведению лесопатологического обследования:

ФИО Иванов А.А.

Подпись 

Дата составления документа 19.09.17

Телефон 8(34556) 41380

Лесничество Абатское лесничество

1

Уч. лесничество(урочище) Балаирское уч. л-во

Квартал 29

Категория защитности ЭКСПЛУАТИРУЕМЫЕ ЛЕСА 2 ГР.

№	Площадь, га	Состав, подрост, подлесок, почва, рельеф, особенности выдела	Э л я р с е н т	В о з р а с т	Д и а м е т р	К л а с с	Г о д о в	Б о л е е	Тип леса	П л о щ а д	Запас сырья			Запас на выделе, м3					Хозяйственные распоряжения		
											На га	Общий на выдел	В т.ч по сост. пород	Сухостоя	Резин	Един. дер. воз.	Захламлен. Общий	Ликвида			
1	2	3	4	5	6	7	8	9	10	11	12	13	14	15	16	17	18	19	20	21	22

61	14.9	10Б+ОС	1 Б 1 ОС	55 55	20 0	24 0	6	5	2	РТ	0.6	140	2086	2086	3 0						
----	------	--------	-------------	----------	---------	---------	---	---	---	----	-----	-----	------	------	--------	--	--	--	--	--	--

ОЗУ: Нет

Подрост: 10ОС (5) 1.5 м, 1 тыс.шт/га, БЛАГОНАДЕЖНЫЙ

Особенности выдела: Высота варьирует, Диаметр варьирует, Класс пожарной опасности - 4

14.9 Итого по кварталу № 29

2086
по составляющим породам: 0 0 0 0 0
Б 2086

Сумма основных показателей по отчету:

Площадь(га)
14.9Запас(кбм)
2086КОПИЯ
ВЕРНА