

УТВЕРЖДАЮ:

И.о. директора Департамента  
лесного комплекса Тюменской  
области

Г.В. Громова

Дата

  
26.12.2014

**Акт**

**лесопатологического обследования № 152**

лесных насаждений

Тюменского

лесничества (лесопарка)

Тюменская область

(субъект Российской Федерации)

Способ лесопатологического обследования: 1. Визуальный

2. Инструментальный

Место проведения

Участковое лесничество	Урочище (дача)	Квартал (кварталы)	Выдел (выделы)	Площадь, га
Успенское	Успенское	71	31	1,3

Лесопатологическое обследование проведено на общей площади

0,01

га.



# 1. Визуальное лесопатологическое обследование.

Наземное

Дистанционное

1.1. На площади 0,01 га фактическая таксационная характеристика лесного насаждения соответствует (не соответствует) таксационному описанию (нужное подчеркнуть).  
Причины несоответствия

Список участков с выявленными несоответствиями приведен в приложении 1 к настоящему Акту.

1.2. Лесные насаждения с нарушенной и утраченной устойчивостью выявлены на площади 0 га.

Участковое лесничество	Урочище (дача)	Площадь, га		Причина ослабления (гибели)
		с нарушенной устойчивостью	с утраченной устойчивостью	
-	-	-	-	-

Состояние обследованных лесных насаждений приведено в приложениях 1.1-1.4 к Акту в зависимости от метода проведения ЛПО.

1.3. В обследованных лесных участках прогнозируется:

Прогноз	Площадь, га
Ослабление лесных насаждений	-
Усыхание лесных насаждений различной степени	-
Развитие очагов вредных организмов	-

1.4. Обнаружено загрязнение лесного участка отходами и выбросами: промышленными  бытовыми

Вид загрязнения	Размеры загрязнения			Объем, кубм	Площадь загрязнения, га
	длина, м	ширина, м	высота, м		
-	-	-	-	-	-

## ЗАКЛЮЧЕНИЕ

Оценка текущего санитарного и лесопатологического состояния лесных насаждений, назначенные профилактические мероприятия по защите лесов, агитационные мероприятия:  
Состояние древостоя, причины повреждения ослабления деревьев и рекомендуемые санитарно-оздоровительные мероприятия: насаждение пройдено лесным пожаром 2016 г (низовым беглым средней интенсивности), характеризуется признаком: слабым ожогом стволов (камбий не поврежден). Состояние древостоя - удовлетворительное. Насаждение представлено 100% от запаса здоровыми деревьями. Насаждению не требуется проведение санитарно-оздоровительных мероприятий.

Исполнитель работ по проведению лесопатологического обследования:

ФИО

Таширов А.Ю.

Подпись

Результаты проведения лесопатологического обследования лесных насаждений за

Якутск  
(месяц) 2017 г.

Субъект Российской Федерации \_\_\_\_\_ Тюменская область \_\_\_\_\_  
Участковое лесничество \_\_\_\_\_ Успенское \_\_\_\_\_

Лесничество (лесопарк) \_\_\_\_\_ Тюменское  
Урочище (лесная дача) \_\_\_\_\_ Успенское

1	2	3	4	5	6	7	Таксационная характеристика								17	Распределение запаса насаждения по категориям состояния деревьев, %												29	30	31	32	33	34		
							8	9	10	11	12	13	14	15		16	18	19	20	21	22	23	24	25	26	27	28							Признаки повреждения деревьев	Доля поврежденных деревьев, %
Номер квартала	Номер выдела	Площадь выдела, га	Лесное назначение лесов	Категория защитных лесов	Номер лесопатологического выдела	Площадь лесопатологического выдела, га	состав	попада	возраст, лет	средняя высота, м	средний диаметр, см	тип леса	полнота	бонитет	запас, км/га	Число деревьев на пробе, шт.	без признаков ослабления	ослабленные	сильно ослабленные	ухаживающие	свежий сухой	старый сухой	свежий ветровал	старый ветровал	свежий бурелом	старый бурелом	аварийные деревья	Признаки повреждения деревьев	Доля поврежденных деревьев, %	Причина ослабления, повреждения	Подлежит рубке, %	вид	площадь, га		
71	31	1,3 зац				0,01	10С	С	75	22	26	МШЯГ	0,7	2	250	100											324		854						
ИТОГО							0,0																												

Исполнитель работ по проведению лесопатологического обследования

ФИО \_\_\_\_\_ Подпись \_\_\_\_\_  
Таширов А.Ю. \_\_\_\_\_ Телефон \_\_\_\_\_

Дата составления документа 11.08.2017

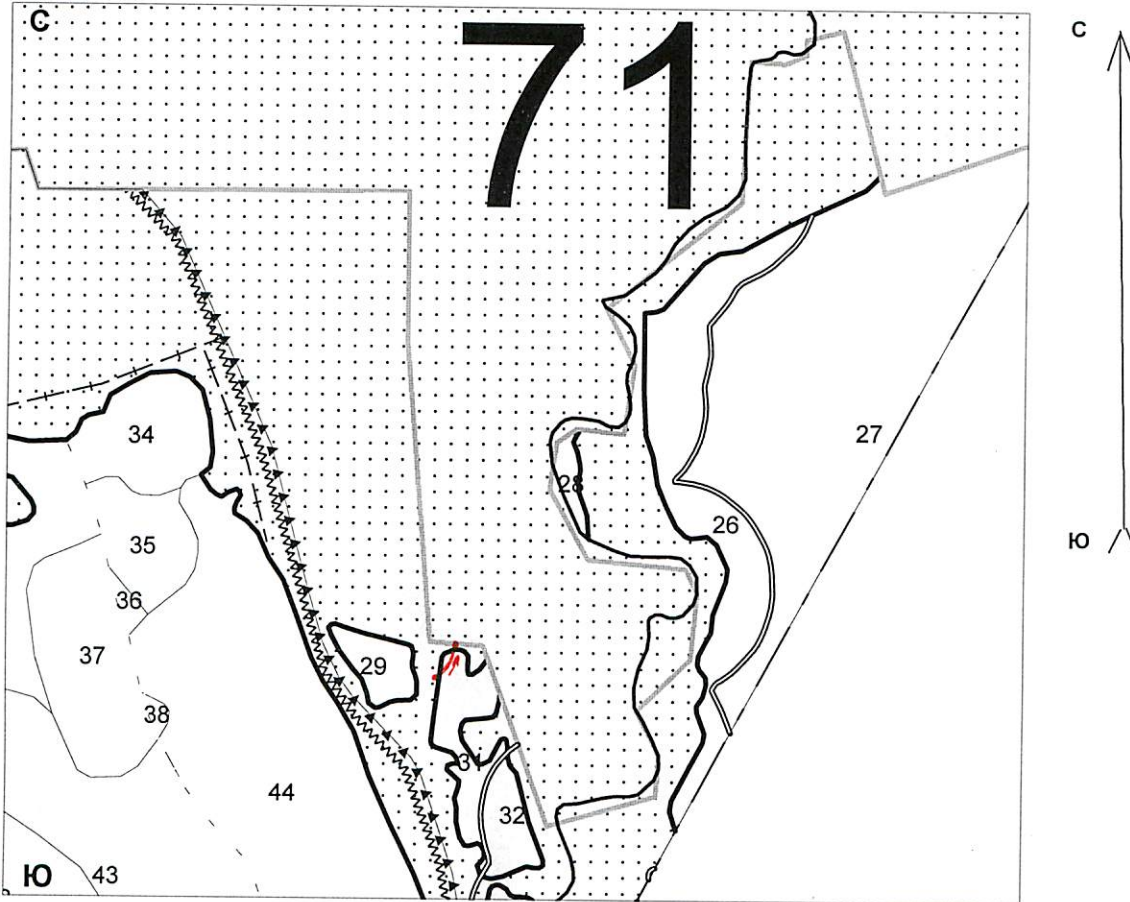
Абрис участка

Район  
участковое лесничество  
урочище/сельское поселение  
квартал 71

Тюменский  
Успенское  
Успенское с/п  
выдел 31

площадь 0,01

М 1:10000



№ выдела	Ленты (круговой площадки) перечета				
	№ ленты (площадки)	длина, м	ширина, м	радиус, м	площадь, га

Номера точек	Координаты	Румбы линий	Длина, м
1	N 57 09 35,9 E 065 27 15,2		1-2 (10) м
2	N 57 09 35,9 E 065 27 15,3		

Условные обозначения:

- 1 • начало маршрутного хода
- 2 • конец маршрутного хода
- участок лесопатологического обследования
- направление маршрутного хода

Исполнитель работ по проведению лесопатологического обследования:

ФИО Гашников А.А.

Подпись

Дата составления документа 11.12.17

Телефон \_\_\_\_\_

№ п/п	Вид	Площадь, га	Состав	Зона	Возраст, лет	Тип леса	Плотность, шт/га	Запас, м3	Запас на выдел, м3	Хозяйственные назначения
1	Лес	141	Сосна, ель, береза	1	10	Сосняк	112	14	18	21
2	Лес	75	Сосна, ель, береза	2	10	Сосняк	112	14	18	21
3	Лес	141	Сосна, ель, береза	3	10	Сосняк	112	14	18	21
Итого		361					325	325	325	325

по составленным партиям: С 325

Итого по кварталу № 71

Сумма основных показателей по отчету:

особенности выдела: Класс пожарной опасности 3

Площадь (га) 361

Запас (м3) 325

КОПИЯ  
ВЕРНА