

УТВЕРЖДАЮ:
Директор Департамента
лесного комплекса Тюменской
области

В.В. Артановский



Дата 14.10.2017

**Акт
лесопатологического обследования № 15**

лесных насаждений

Бердюжского

лесничества (лесопарка)

Тюменская область

(субъект Российской Федерации)

Способ лесопатологического обследования:

1. Визуальный

2. Инструментальный

Место проведения

Участковое лесничество	Урочище (дача)	Квартал (кварталы)	Выдел (выделы)	Площадь, га
Бердюжское		68	24	9,9

Лесопатологическое обследование проведено на общей площади

6,30

га.



1. Визуальное лесопатологическое обследование.

Наземное

Дистанционное

1.1. На площади 6,3 га фактическая таксационная характеристика лесного насаждения соответствует (не соответствует) таксационному описанию (нужное подчеркнуть).

Причины несоответствия

Список участков с выявленными несоответствиями приведен в приложении 1 к настоящему Акту.

1.2. Лесные насаждения с нарушенной и утраченной устойчивостью выявлены на площади 0 га.

Участковое лесничество	Урочище (дача)	Площадь, га		Причина ослабления (гибели)
		с нарушенной устойчивостью	с утраченной устойчивостью	
-	-	-	-	-

Состояние обследованных лесных насаждений приведено в приложениях 1.1-1.4 к Акту в зависимости от метода проведения ЛПО.

1.3. В обследованных лесных участках прогнозируется:

Прогноз	Площадь, га
Ослабление лесных насаждений	-
Усыхание лесных насаждений различной степени	-
Развитие очагов вредных организмов	-

1.4. Обнаружено загрязнение лесного участка отходами и выбросами: промышленными

бытовыми

Вид загрязнения	Размеры загрязнения			Объем, кубм	Площадь загрязнения, га
	длина, м	ширина, м	высота, м		
-	-	-	-	-	-

ЗАКЛЮЧЕНИЕ

Оценка текущего санитарного и лесопатологического состояния лесных насаждений, назначенные профилактические мероприятия по защите лесов, агитационные мероприятия:
 Состояние древостоя, причины повреждения ослабления деревьев и рекомендуемые санитарно-оздоровительные мероприятия: насаждение пройдено *лесным пожаром прошлых лет (низовым беглым средней интенсивности)*, характеризуется признаком: *ожогом стволов (камбий не поврежден)*. Состояние древостоя - *удовлетворительное*. Насаждению не требуется проведение санитарно-оздоровительных мероприятий.

Исполнитель работ по проведению лесопатологического обследования:

ФИО Бажнов А.Е.

Подпись 

Приложение 1.1.
к акту лесопатологического обследования

Результаты проведения лесопатологического обследования лесных насаждений за сентябрь 2017 г.
(месяц)

Субъект Российской Федерации Участковое лесничество Тюменская область Бердюжское Лесничество (лесопарк) Бердюжское Урочище (лесная дача) _____

1	2	3	4	5	6	7	Таксационная характеристика							17	Распределение запаса насаждения по категориям состояния деревьев, %										30	31	32	33	34					
							8	9	10	11	12	13	14		15	16	18	19	20	21	22	23	24	25						26	27	28	29	
номер квартала	номер выдела	площадь выдела, га	целевое назначение лесов	категория защитных лесов	номер лесопатологического выдела	площадь лесопатологического выдела, га	состав	возраст, лет	средняя высота, м	средний диаметр, см	тип леса	полнота	бонитет	запас, км/га	число деревьев на пробе, шт.	без признаков ослабления	ослабленные	сильно ослабленные	усыхающие	свежий сухостой	старый сухостой	свежий ветровал	старый ветровал	свежий дупелом	старый дупелом	аварийные деревья	признаки поврежденная деревьев	доля поврежденных деревьев, %	причина ослабления, поврежденная	поджегит рубке, %	назначенные мероприятия			
68	24	9,9	защ		-	6,3	5 Б	75	22	24	РТ	0,6	2	140	17	45,0	55,0									327	-	-	-					
							5 Б	45	17	16																								
							+	С																										
						ИТОГО										45,0	55,0																	

Показатели, не соответствующие таксационному описанию отмечаются ""*

Исполнитель работ по проведению лесопатологического обследования

ФИО Баянов А.Е. Телефон 8(34554)2-13-62

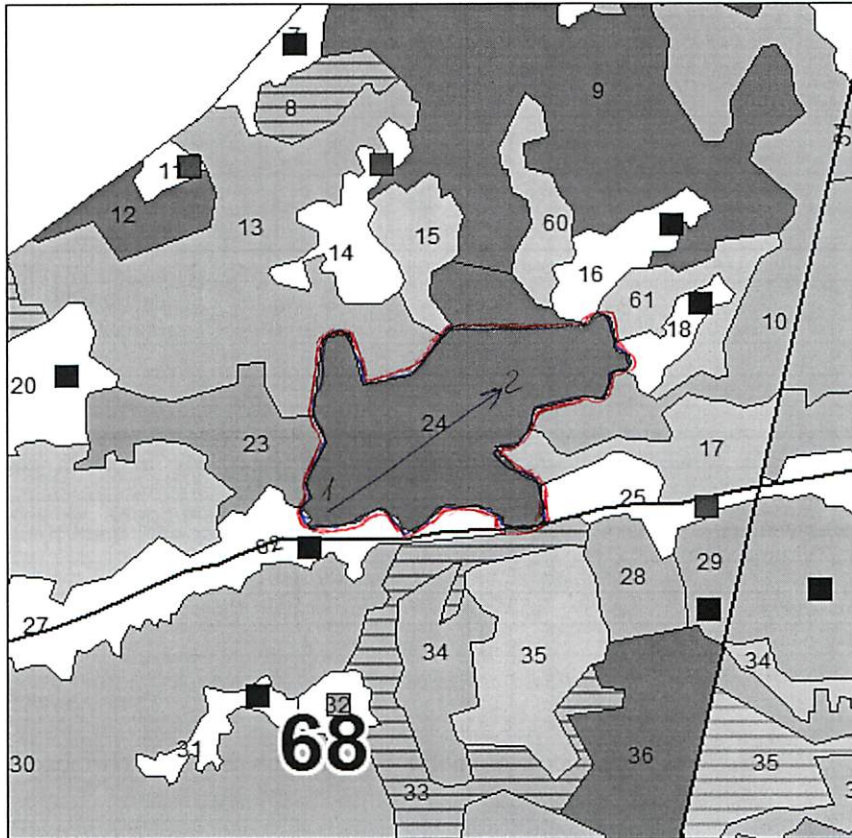
Дата составления документа 26.09.17

Абрис участка

М 1:10000

Бердюжское участковое
кв.68выд.24площадь6,3

С



Ю

№ выдела	Ленты (круговой площадки) перечета				
	№ ленты (площадки)	длина, м	ширина, м	радиус, м	площадь, га
24					

Номера точек	Координаты в системе МСК-2	Румбы линий	Длина, м
1	2551990/188890		
2	2552210/189080		

Условные обозначения: *граница участка обсервационной площадки* (red circle) *направление меридианного ряда* (arrow)
Исполнитель работ по проведению лесопатологического обследования:

ФИО Баянов А.Е.

Подпись *Б.Е.*

Дата составления документа 26.09.17

Телефон 8(34554)2-13-60

Лесничество Бердюжское лесничество Уч. лесничество(урочище) Бердюжское уч. л-во
 Категория защитности ЛЕСА ЗЕЛЕН.ЗОН ПОСЕЛЕНИЙ И ХОЗ.ОБЪЕКТОВ

квартал 68

№ выдела	Площадь, га	Состав, подрост, подлесок, почва, рельеф, особенности выдела	Э л Я р е с у м а н т	В о л с з а о т а	Д и л р а в в и т т а	К Г Б	Т и п л е с а т и п л е с о р. у с л о в.	П о л н о т а	Запас сырораств. леса, м3			Запас на выделе, м3				Хозяйственные распоряжения					
									На га	Общий на выдел	В т.ч по сост. а пород	Сухо стоя	Ре-дин	Един. дер. воз.	Захламлен. Общий		Лик-вида				
1	2	3	4	5	6	7	8	9	10	11	12	13	14	15	16	17	18	19	20	21	22
24	9.9	5Б5Б+С	1 Б 1 Б 1 С	75 45 0	22 17 0	24 16 0	8 6 0	6 2	РТ	0.6	140	1386	693 693 0	3 3 0	99				99		ВЫБОРОЧ.РУБКА 15%

ОЗУ: Нет

Подрост: 9Б1ОС (10) 2 м, 0.5 тыс.шт/га, БЛАГОНАДЕЖНЫЙ

Особенности выдела: Класс пожарной опасности - 4

Итог по кварталу № 68

9.9 1386 99 0 0 99 0
 по составляющим породам:
 Б 1386

Сумма основных показателей по отчету:

Площадь(га)
9.9Запас(кбм)
1386