

УТВЕРЖДАЮ:  
Директор Департамента  
лесного комплекса Тюменской  
области

В.В. Артановский 

Дата 24.10.2014

**Акт  
лесопатологического обследования № 15**

лесных насаждений

Абатского

лесничества (лесопарка)

Тюменская область

(субъект Российской Федерации)

Способ лесопатологического обследования:

1. Визуальный

2. Инструментальный

Место проведения

Участковое лесничество	Урочище (дача)	Квартал (кварталы)	Выдел (выделы)	Площадь, га
Абатское		159	38	23,2

Лесопатологическое обследование проведено на общей площади

23,20

га.



## 2. Инструментальное обследование лесного участка.

2.1. Фактическая таксационная характеристика лесного насаждения

соответствует (не соответствует) таксационному описанию (нужное подчеркнуть).

Причины несоответствия:

Ведомость лесных участков с выявленными несоответствиями таксационным описаниям приведена в приложении 1 к настоящему Акту.

2.2. Состояние насаждений: **с нарушенной устойчивостью**

**с утраченной устойчивостью**

причины повреждения:

Устойчивый низовой пожар 4-10 летней давности низкой интенсивности

заселено (отработано) стволовыми вредителями

Вид вредителя	Порода	Встречаемость (% заселенных деревьев)	Степень заселения (слабая, средняя, сильная)
-	-	-	-

повреждено огнем

Вид пожара	Порода	Состояние корневых лап		Состояние корневой шейки		Подсушивание луба	
		% поврежденных огнём корней	% деревьев с данным повреждением	ожог корневой шейки по окружности (1/4; 2/4; 3/4; более 3/4)	% деревьев с данным повреждением	по окружности (1/4; 2/4; 3/4; более 3/4)	% деревьев с данным повреждением
866	Б			более 3/4	3,2	более 3/4	10,2
866	Ос			более 3/4	13,5	более 3/4	29,7

заражено болезнями

Вид болезни	Порода	Встречаемость (% пораженных деревьев)	Степень поражения лесного насаждения (слабая, средняя, сильная)
-	-	-	-

2.3. Выборке подлежит 14,2 % деревьев

в том числе:

ослабленных \_\_\_\_\_ % (причины назначения) \_\_\_\_\_;  
 сильно ослабленных \_\_\_\_\_ % (причины назначения) \_\_\_\_\_;  
 усыхающих 8,1 % (причины назначения) подсушивание луба более 3/4 окружности ствола  
 свежего сухостоя 4,3 %

в том числе: свежего ветровала \_\_\_\_\_ %;  
 свежего бурелома \_\_\_\_\_ %,   
 старого ветровала 1,8 %,   
 в том числе: свежего ветровала \_\_\_\_\_ %;  
 старого сухостоя \_\_\_\_\_ %,   
 аварийных \_\_\_\_\_ %.

2.4. Полнота лесного насаждения после уборки деревьев, подлежащих рубке, составит 0,5.  
 Критическая полнота для данной категории лесных насаждений составляет 0,3.

## ЗАКЛЮЧЕНИЕ

С целью предотвращения негативных процессов или снижения ущерба от их воздействия назначено:

Участковое лесничество	Урочище (дача)	Квартал	Выдел	Площадь выдела, га	вид мероприятия	Площадь мероприятия, га	Порода	запас на выдел, куб.м	Крайние сроки проведения
Абатское		159	38	23,2	СРВ	23,2	Б	421	2018-2019

Ведомость перечета деревьев, назначенных в рубку, и абрис лесного участка прилагаются (приложение 2 и 3 к Акту)

Меры по обеспечению возобновления: Не требуется

Мероприятия, необходимые для предупреждения повреждения или поражения смежных насаждений:  
 за смежными насаждениями установить лесопатологический контроль

Сведения для расчета степени повреждения:

год образования старого сухостоя \_\_\_\_\_ - \_\_\_\_\_;

основная причина повреждения древесины \_\_\_\_\_ пожары прошлых лет \_\_\_\_\_

Дата проведения обследований 09.10.14

Исполнитель работ по проведению лесопатологического обследования:

ФИО Архипов А.А.

Подпись 

Результаты проведения лесопатологического обследования лесных насаждений за

октябрь  
(месяц)

2017 г.

Субъект Российской Федерации  
Участковое лесничество

Тюменская область  
Абатское

Лесничество (лесопарк)  
Урочище (лесная дача)

Абатское

1	2	3	4	5	6	7	Таксационная характеристика									17	Распределение запаса насаждения по категориям состояния деревьев, %											29	30	31	32	Назначенные мероприятия				
							8	9	10	11	12	13	14	15	16		18	19	20	21	22	23	24	25	26	27	28					33	34			
159	38	23,2	экспл.			23,2	9	Б	55	21	24	РТ	0,6	2	150	596	53,0	20,1	7,8	5,7	3,0	0,0			0,8					316,329,142	14,2	855,822	12,1	СРВ	23,2	
							1	Ос								74	0,0	0,0	69,0	13,0	9,3				8,7											
итого						23,2									670	53,0	20,1	14,8	6,6	3,8	0,0			1,7											23,2	

Показатели, не соответствующие таксационному описанию отмечаются ""

Исполнитель работ по проведению лесопатологического обследования

ФИО Архипов А.А.

Подпись 

Дата составления документа 09.10.14

Телефон 8(34556)4-13-80

Ведомость перечета деревьев назначенных в рубку

ВРЕМЕННАЯ ПРОБНАЯ ПЛОЩАДЬ № \_\_\_\_\_

Субъект Российской Федерации Тюменская область  
Лесничество (лесопарк) Абатское . Квартал 159 . Выдел 38 .  
Площадь 23,2 га, \_\_\_\_\_ .

Номер очага вредных организмов \_\_\_\_\_ - \_\_\_\_\_ . Размер пробной площади 1,88 га.

Таксационная характеристика:

тип леса РТ ; состав 9Б1Ос ; возраст 55 ; Бонитет 2 ;  
полнота 0,6 ; запас на га 150 ; возобновление не требуется

Время и причины ослабления насаждения: лесной пожар 2006 г (беглый низовой пожар более 10 летней давности)

Тип очага вредных организмов: эпизодический, хронический (подчеркнуть)

Фаза развития очага вредных организмов: начальная, нарастания численности, собственно вспышка, кризис (подчеркнуть).

Состояние лесного насаждения, намечаемые мероприятия:

Насаждение пройдено беглым низовым лесным пожаром 2006 г , пожары прошлых лет, состояние древостоя - часть насаждения потеряла биологическую устойчивость. Насаждению требуется проведение санитарно-оздоровительных мероприятий (выборочная санитарная рубка).

Исполнитель работ по проведению лесопатологического обследования:

ФИО Архипов А.А.

Подпись 

Дата составления документа 09.10.14

Телефон 8(34556)4-13-80

## ВЕДОМОСТЬ ПЕРЕЧЕТА ДЕРЕВЬЕВ

временная пробная площадь . Площадь на пробе 1,88 га

Порода: Береза - разряд высот 3

Ступени толщины, см	Количество деревьев по категориям состояния, шт																Всего деревьев по							
	I			II			III		IV		V			VI			ветровал, бурелом			аварийные деревья			шт.	в т.ч. подлежат рубке, %
			3*			3*	НЗ	3*	НЗ	3	НЗ	3	О	НЗ	3	О	НЗ	3	О	НЗ	3	О		
1	2	3	4	5	6	7	8	9	10	11	12	13	14	15	16	17	18	19	20					
8																		0	#ДЕЛ/0!					
12	28	9		2	9		2					1						51	23,5					
16	36	29		4	8		4					2						83	16,9					
20	97	25		13	8		3					3						149	9,4					
24	94	28		11	9		5											147	9,5					
28	82	33		9	7		4					1						136	8,8					
32	14	7		4	1		1											27	7,4					
36	1	2																3						
40																								
Итого, шт.	352	133	0	43	42	0	19	0	0	0	0	7	0	0	0	0	0	596						
%	59,1	22,3		7,2	7,0	0,0	3,2	0,0	0,0	0,0	0,0	1,2	0,0	0,0	0	0	0		11,4					
Запас	147,9	56,2		19,2	14,2		7,5					2,0						247,0						
% от запаса	59,9	22,8		7,8	5,7	0,0	3,0	0,0	0,0	0,0	0,0	0,8	0,0	0,0	0	0	0,0		9,6					

Порода: Осина - разряд высот 3

Ступени толщины, см	Количество деревьев по категориям состояния, шт.																Всего деревьев по							
	I			II			III		IV		V			VI			ветровал, бурелом			аварийные деревья			шт.	в т.ч. подлежат рубке, %
			3*			3*	НЗ	3*	НЗ	3	НЗ	3	О	НЗ	3	О	НЗ	3	О	НЗ	3	О		
1	2	3	4	5	6	7	8	9	10	11	12	13	14	15	16	17	18	19	20					
8																		0						
12																		0						
16				8	5		6											19						
20				12	4		2					1						19	37					
24				16	2		2					2						22	27					
28				11	1							2						14						
32																		0						
36																		0						
40																								
Итого, шт.	0	0	0	47	12	0	10	0	0	0	0	5	0	0	0	0	0	74						
%	0,0	0,0	0,0	64	16,2	0	13,5	0	0,0	0	0,0	6,8	0	0	0	0	0		36,5					
Запас				22,1	4,2		3,0					2,8						32,10						
% от запаса	0,0	0,0	0,0	69	13	0	9,3	0	0,0	0	0,0	8,7	0	0	0	0	0		31,2					

## ВЕДОМОСТЬ ПЕРЕЧЕТА ДЕРЕВЬЕВ

временная пробная площадь . Площадь на пробе 1,88 га

Всего на пробе																			
Итого, шт.	352	133	0	90	54	0	29	0	0	0	0	12	0	0	0	0	0	670	
%	52,5	19,9	0,0	13,4	8,1		4,3		0,0	0,0	0,0	1,8		0,0	0,0	0,0	0,0		14,2
Запас	147,9	56,2	0,0	41,3	18,4	0,0	10,5	0,0	0,0	0,0	0,0	4,8	0,0	0,0	0,0	0,0	0,0	279,1	0,0
Итого %	53,0	20,1	0,0	14,8	6,6		3,8		0,0	0,0	0,0	1,7		0,0			0,0		12,1

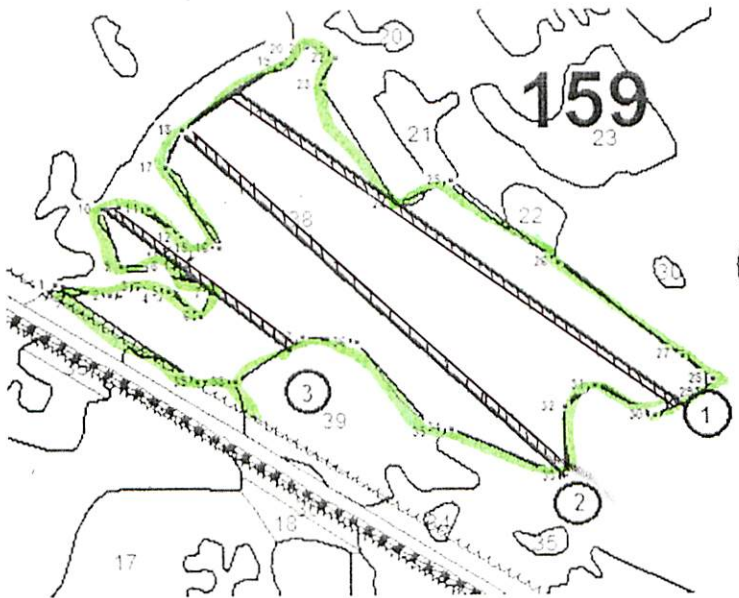


Абрис участка

М 1:10000

*Абатское лесничество*  
*Абатское участковое лесничество*  
*квартал 159 выдел 38 площадь 23,2 га.*

С  
Ю

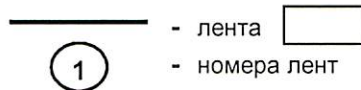


№ выдела	Ленты (круговой площадки) перечета				
	№ ленты (площадки)	длина, м	ширина, м	радиус, м	площадь, га
21	1	800	10		0,8
	2	750	10		0,75
	3	325	10		0,33

Номера точек	Координаты		Румбы линий		Длина, м
1-2	NS 56°21' 6"779	EW 70°21' 44"809	СВ	89	77
2-3	NS 56°21' 7"718	EW 70°21' 50"893	СВ	58	41
3-4	NS 56°21' 8"147	EW 70°21' 53"557	ЮВ	74	34
4-5	NS 56°21' 8"384	EW 70°21' 56"066	СВ	39	16
5-6	NS 56°21' 8"212	EW 70°21' 57"071	ЮВ	65	58
6-7	NS 56°21' 7"160	EW 70°22' 0"163	СВ	8	35
7-8	NS 56°21' 8"298	EW 70°22' 1"168	СЗ	69	71
8-9	NS 56°21' 9"454	EW 70°21' 57"805	ЮЗ	76	66
9-10	NS 56°21' 9"605	EW 70°21' 54"097	СЗ	30	90
10-11	NS 56°21' 11"491	EW 70°21' 53"867	СВ	76	66
11-12	NS 56°21' 11"448	EW 70°21' 57"730	ЮВ	60	63
12-13	NS 56°21' 11"041	EW 70°21' 58"194	ЮЗ	15	34
13-14	NS 56°21' 10"184	EW 70°21' 56"880	ЮВ	73	26
14-15	NS 56°21' 9"734	EW 70°21' 58"075	СВ	18	31
15-16	NS 56°21' 10"634	EW 70°21' 58"655	СВ	76	29
16-17	NS 56°21' 10"742	EW 70°22' 0"394	СЗ	45	141
17-18	NS 56°21' 12"503	EW 70°21' 59"526	СВ	11	62

18-19	NS 56°21'13"446 EW 70°22'0"221	CB	41	170
19-20	NS 56°21'16"664 EW 70°22'8"216	CB	31	28
20-21	NS 56°21'16"859 EW 70°22'9"606	CB	76	26
21-22	NS 56°21'17"716 EW 70°22'10"495	ЮВ	79	32
22-23	NS 56°21'17"716 EW 70°22'12"349	ЮЗ	13	44
23-24	NS 56°21'16"322 EW 70°22'12"270	ЮВ	45	209
24-25	NS 56°21'10"552 EW 70°22'19"031	CB	51	83
25-26	NS 56°21'11"045 EW 70°22'23"664	ЮВ	64	196
26-27	NS 56°21'7"636 EW 70°22'32"239	ЮВ	64	221
27-28	NS 56°21'3"002 EW 70°22'41"894	ЮВ	63	56
28-29	NS 56°21'1"825 EW 70°22'44"018	ЮЗ	20	23
29-30	NS 56°21'1"159 EW 70°22'43"129	ЮЗ	51	76
30-31	NS 56°20'59"917 EW 70°22'39"346	СЗ	74	94
31-32	NS 56°21'1"588 EW 70°22'34"594	ЮЗ	39	54
32-33	NS 56°20'59"896 EW 70°22'32"664	ЮВ	13	102
33-34	NS 56°20'56"677 EW 70°22'32"704	СЗ	79	177
34-35	NS 56°20'59"143 EW 70°22'23"318	ЮЗ	58	20
35-36	NS 56°20'58"801 EW 70°22'22"040	СЗ	52	176
36-37	NS 56°21'2"966 EW 70°22'15"042	ЮЗ	81	76
37-38	NS 56°21'3"114 EW 70°22'10"330	ЮЗ	42	116
38-39	NS 56°21'0"778 EW 70°22'4"613	СЗ	76	53
39-1	NS 56°21'0"756 EW 70°22'1"409	СЗ	68	247

Условные обозначения:



участок, требующий проведения СОМ

Исполнитель работ по проведению лесопатологического обследования:

ФИО Архипов А.А.

Подпись 

Дата составления документа 09.10.14

Телефон 8(34556)4-13-80



Лесничество Абатское лесничество

Уч. лесничество(урочище) Абатское уч. л-во

Квартал 159

Категория защитности ЛЕСА ЗЕЛЕН.ЗОН ПОСЕЛЕНИЙ И ХОЗ.ОБЪЕКТОВ

№	Площадь, га	Состав, подрост, подлесок, почва, рельеф, особенности выдела	Я	Э	Л	В	Д	К	Г	Б	Тип леса	П	Запас сырой раст. леса, м3			Запас на выделе, м3				Хозяйственные распоряжения	
													леса, м3	На	В т.ч. Общий по составу на выдел	В т.ч. по составу пород	Сухостоя	Рестав.	Естественный		Захламлен. Общий ликвид.
1	2	3	4	5	6	7	8	9	10	11	12	13	14	15	16	17	18	19	20	21	22

38	23.2	9Б1ОС	1	Б	55	21	24	6	4	2	РТ	0.6	150	3480	3132	3						
			1	ОС	55	21	40								348	3						
		ОЗУ: Нет																				
		Особенности выдела: Состав и полнота неравномерные, Насаждение разновозрастное, Высота варьирует, Диаметр варьирует, Класс пожарной опасности - 4																				

23.2	Итог по кварталу № 159										3480	0	0	0	0	0	
	по составляющим породам:										Б	3132					
											ОС	348					

Сумма основных показателей по отчету:

Площадь(га)  
23.2Запас(кбм)  
3480КОПИЯ  
ВЕРНА