

УТВЕРЖДАЮ:
Директор Департамента
лесного комплекса Тюменской
области

В.В. Артановский



Дата

24.10.2014

**Акт
лесопатологического обследования № 136**

лесных насаждений

Тюменского

лесничества (лесопарка)

Тюменская область

(субъект Российской Федерации)

Способ лесопатологического обследования: 1. Визуальный

2. Инструментальный

Место проведения

Участковое лесничество	Урочище (дача)	Квартал (кварталы)	Выдел (выделы)	Площадь, га
Каменское	Каменское	4	45	2,6

Лесопатологическое обследование проведено на общей площади

0,40

га.



1. Визуальное лесопатологическое обследование.

Наземное

Дистанционное

1.1. На площади 0,4 га фактическая таксационная характеристика лесного насаждения соответствует (не соответствует) таксационному описанию (нужное подчеркнуть).
Причины несоответствия

Список участков с выявленными несоответствиями приведен в приложении 1 к настоящему Акту.

1.2. Лесные насаждения с нарушенной и утраченной устойчивостью выявлены на площади 0

Участковое лесничество	Урочище (дача)	Площадь, га		Причина ослабления (гибели)
		с нарушенной устойчивостью	с утраченной устойчивостью	
Каменское	Каменское	-	-	-

Состояние обследованных лесных насаждений приведено в приложениях 1.1-1.4 к Акту в зависимости от метода проведения ЛПО.

1.3. В обследованных лесных участках прогнозируется:

Прогноз	Площадь, га
Ослабление лесных насаждений	-
Усыхание лесных насаждений различной степени	-
Развитие очагов вредных организмов	-

1.4. Обнаружено загрязнение лесного участка отходами и выбросами: промышленными
бытовыми

Вид загрязнения	Размеры загрязнения			Объем, кубм	Площадь загрязнения, га
	длина, м	ширина, м	высота, м		
-	-	-	-	-	-

ЗАКЛЮЧЕНИЕ

Оценка текущего санитарного и лесопатологического состояния лесных насаждений, назначенные профилактические мероприятия по защите лесов, агитационные мероприятия:
Состояние древостоя, причины повреждения ослабления деревьев и рекомендуемые санитарно-оздоровительные мероприятия: насаждение пройдено лесным пожаром 2017 г (низовым устойчивый слабой интенсивности), характеризуется признаком: ожогом стволов (камбий не поврежден). Состояние древостоя - удовлетворительное. Насаждение представлено 100 % от запаса здоровыми деревьями. Насаждению не требуется проведение санитарно-оздоровительных мероприятий.

Исполнитель работ по проведению лесопатологического обследования:

ФИО

Жуков А.И.

Подпись

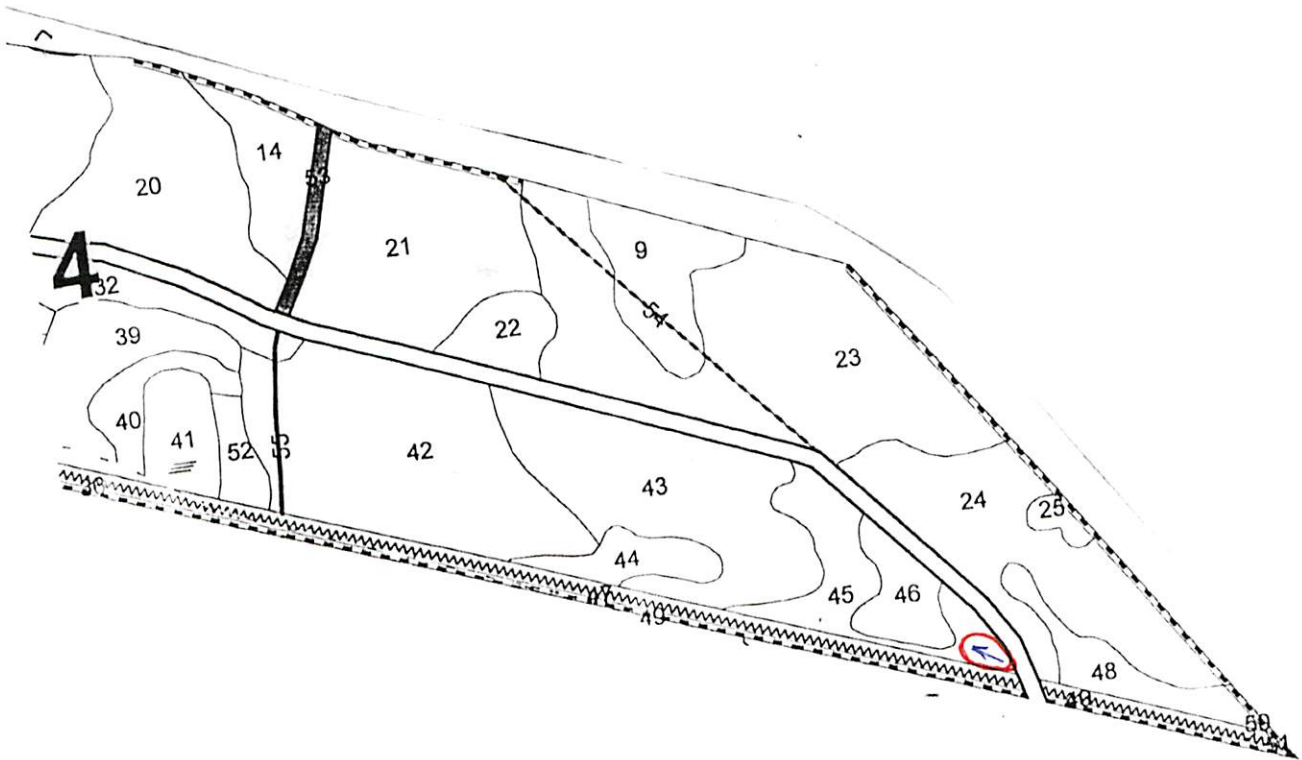


Абрис участка

М 1:10000

Тюменское лесничество
Каменское участковое лесничество, ур. Каменское
квартал 4 выдел 45 площадь 0,4 га

С



Ю

№ выдела	Ленты (круговой площадки) перечета				
	№ ленты (площадки)	длина, м	ширина, м	радиус, м	площадь, га

Номера точек	Координаты	Румбы линий	Длина, м
1	N 57°19.37,3' ; E 064°56.07,5'		
2	N 57°19.38,8' ; E 064°56.00,4'		

Условные обозначения:

	направление маршрута движения
	граница лесопатологического обследования

Исполнитель работ по проведению лесопатологического обследования:

ФИО Жуков А.И.

Подпись

Дата составления документа 09.10.14

Телефон 89028181392

№ выдела	Площадь, га	Состав, подрост, почва, рельеф, особенности выдела	Э л я р е с у м а н т	В о з р а с т а	В ы с о т а	Д и а м е т р	К л а с с	Г р у п п а	Б о л ь ш о й	Тип леса	П л о щ а д ь	Запас сырья раст. леса, м3			Запас на выделе, м3				Хозяйственные распоряжения		
												На га	Общий на выдел	В т.ч по сост. пород	К о л и ч е с т в о	С у х о с т о я	Р е - д и н	Е д и н е с т. в о з.		О б щ и й	Л и к - в и д а
1	2	3	4	5	6	7	8	9	10	11	12	13	14	15	16	17	18	19	20	21	22

45	2.6	7Б20С1С+Б	1 Б	65	21	18	7	5	2	РТ	0.6	150	390	273	2						
			1 ОС	55	22	24								78	2						
			1 С	75	22	26								39	1						
			1 Б	85	0	0								0	0						

Подлесок: Р ШП Редкий
 Особенности выдела: Класс пожарной опасности - 4, Высота варьирует

Итого по кварталу № 4	2.6											390				0	0	0	0	0	
													по составляющим породам:								
														Б	273						
														ОС	78						
														С	39						

Сумма основных показателей по отчету:

Площадь(га) 2.6 Запас(кбм) 390

