

УТВЕРЖДАЮ:  
Директор Департамента  
лесного комплекса Тюменской  
области

В.В. Артановский 

Дата 24.10.2014

**Акт  
лесопатологического обследования № 132**

лесных насаждений

Тюменского

лесничества (лесопарка)

Тюменская область

(субъект Российской Федерации)

Способ лесопатологического обследования:

1. Визуальный

2. Инструментальный

Место проведения

Участковое лесничество	Урочище (дача)	Квартал (кварталы)	Выдел (выделы)	Площадь, га
Винзилинское	Муллашинское СП	143	104	15,6

Лесопатологическое обследование проведено на общей площади

3,50

га.



# 1. Визуальное лесопатологическое обследование.

Наземное

Дистанционное

1.1. На площади 3,50 га фактическая таксационная характеристика лесного насаждения соответствует (не соответствует) таксационному описанию (нужное подчеркнуть).  
 Причины несоответствия

Список участков с выявленными несоответствиями приведен в приложении 1 к настоящему Акту.

1.2. Лесные насаждения с нарушенной и утраченной устойчивостью выявлены на площади 0 га.

Участковое лесничество	Урочище (дача)	Площадь, га		Причина ослабления (гибели)
		с нарушенной устойчивостью	с утраченной устойчивостью	
-	-	-	-	-

Состояние обследованных лесных насаждений приведено в приложениях 1.1-1.4 к Акту в зависимости от метода проведения ЛПО.

1.3. В обследованных лесных участках прогнозируется:

Прогноз	Площадь, га
Ослабление лесных насаждений	-
Усыхание лесных насаждений различной степени	-
Развитие очагов вредных организмов	-

1.4. Обнаружено загрязнение лесного участка отходами и выбросами: **промышленными**   
**бытовыми**

Вид загрязнения	Размеры загрязнения			Объем, кубм	Площадь загрязнения, га
	длина, м	ширина, м	высота, м		
-	-	-	-	-	-

## ЗАКЛЮЧЕНИЕ

Оценка текущего санитарного и лесопатологического состояния лесных насаждений, назначенные профилактические мероприятия по защите лесов, агитационные мероприятия: Состояние древостоя, причины повреждения ослабления деревьев и рекомендуемые санитарно-оздоровительные мероприятия: насаждение пройдено *лесным пожаром 2015 г (низовым беглым средней интенсивности)*, характеризуется признаком: *ожогом стволов (камбий не поврежден)*. Состояние древостоя - *удовлетворительное*. Насаждению представлено *100% от запаса здоровыми деревьями*. Насаждению не требуется проведение санитарно-оздоровительных мероприятий.

Исполнитель работ по проведению лесопатологического обследования:

ФИО Берсенёв В.В.

Подпись 

Результаты проведения лесопатологического обследования лесных насаждений за 09.10.17

(месяц)

2017 г.

Субъект Российской Федерации  
Участковое лесничество

Тюменская область  
Винзилинское

Лесничество (лесопарк)  
Урочище (лесная дача)

Тюменское  
Мулашинское СП

1	2	3	4	5	6	7	Таксационная характеристика									17	Распределение запаса насаждения по категориям состояния деревьев, %												32	Назначенные мероприятия			
							8	9	10	11	12	13	14	15	16		18	19	20	21	22	23	24	25	26	27	28	29		30	31	33	34
143	104	15,6	Эксп		1	3,50	8Б2Б +Ос	Б	65	20	26	ОСЗЛ	0,3	3	60		100											324	0	854	-	-	-
итого						3,50										0	100	0									324	0	854				

Показатели, не соответствующие таксационному описанию отмечаются ""\*\*"

Исполнитель работ по проведению лесопатологического обследования

ФИО Берсенёв В.В.

Дата составления документа

09.10.17

Телефон

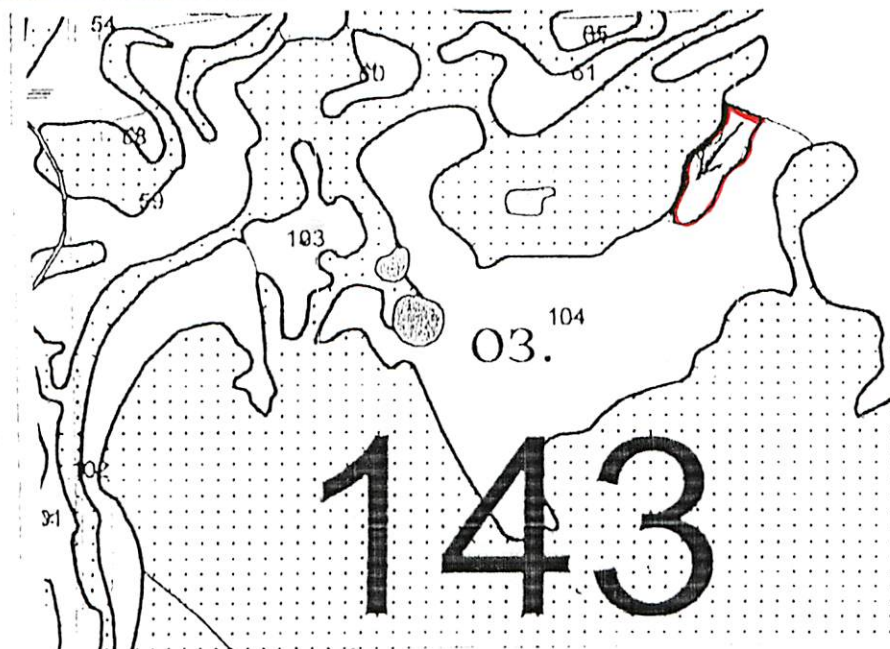
89044960905

Абрис участка

М 1:10000

Тюменское лесничество  
Винзилинское участковое лесничество, Мулашинское СП  
квартал 143 выдел 104 площадь 3,5 га

С



Ю

№ выдела	Ленты (круговой площадки) перечета				
	№ ленты (площадки)	длина, м	ширина, м	радиус, м	площадь, га

Номера точек	Координаты	Румбы линий	Длина, м
1	N57°01.024' ; E 066°07.259'		
2	N57°01.006' ; E 066°07.237'		

Условные обозначения:

	направление маршрута движения
	граница лесопатологического обследования

Исполнитель работ по проведению лесопатологического обследования:

ФИО Берсенёв В.В.

Подпись 

Дата составления документа 09.10.14

Телефон 89044960905

№	Вид	Площадь	Состав	Эл	В	Д	К	Г	Б	Тип	П	Запас сыраст. леса, м3	К	Запас на выделе, м3	Хозяйственные распоряжения						
1	2	3	4	5	6	7	8	9	10	11	12	13	14	15	16	17	18	19	20	21	22
104	15.6	8Б2Б+ОС	Подлесок, рельеф, особенности выдела	1 Б	65	20	26	7	6	3	ОСЭЛ	0.3	60	936	749	3					
				1 Б	50	17	20								187	2					
				1 ОС	50	0	0								0	0					

Подлесок: ИВК Средней густоты  
 Особенности выдела: Класс пожарной опасности 4

Итого по кварталу № 143  
 15.6

по составляющим породам:  
 Б 936

Сумма основных показателей по отчету:  
 Площадь (га) 15.6  
 Запас (кбм) 936

