

УТВЕРЖДАЮ:  
Директор Департамента  
лесного комплекса Тюменской  
области

В.В. Артановский



Дата 24.10.2014

**Акт  
лесопатологического обследования № 13**

лесных насаждений

Абатского

лесничества (лесопарка)

Тюменская область

(субъект Российской Федерации)

Способ лесопатологического обследования:

1. Визуальный

2. Инструментальный

Место проведения

Участковое лесничество	Урочище (дача)	Квартал (кварталы)	Выдел (выделы)	Площадь, га
Абатское		186	1	3,9

Лесопатологическое обследование проведено на общей площади 3,90 га.



## 2. Инструментальное обследование лесного участка.

2.1. Фактическая таксационная характеристика лесного насаждения

соответствует (не соответствует)

таксационному описанию (нужное подчеркнуть).

Причины несоответствия:

Ведомость лесных участков с выявленными несоответствиями таксационным описаниям приведена в приложении 1 к настоящему Акту.

2.2. Состояние насаждений: **с нарушенной устойчивостью**

**с утраченной устойчивостью**

причины повреждения:

Устойчивый низовой пожар более 10 летней давности

заселено (отработано) стволовыми вредителями

Вид вредителя	Порода	Встречаемость (% заселенных деревьев)	Степень заселения (слабая, средняя, сильная)
-	-	-	-
-	-	-	-

повреждено огнем

Вид пожара	Порода	Состояние корневых лап		Состояние корневой шейки		Подсушивание луба	
		% поврежденных огнём корней	% деревьев с данным повреждением	ожог корневой шейки по окружности (1/4; 2/4; 3/4, более 3/4)	% деревьев с данным повреждением	по окружности (1/4; 2/4; 3/4; более 3/4)	% деревьев с данным повреждением
869	Б			более 3/4	17,4	более 3/4	78,6
869	Ос			более 3/4	23,8	более 3/4	100,0

заражено болезнями

Вид болезни	Порода	Встречаемость (% пораженных деревьев)	Степень поражения лесного насаждения (слабая, средняя, сильная)
-	-	-	-
-	-	-	-

2.3. Выборке подлежит 80 % деревьев

в том числе:

ослабленных \_\_\_\_\_ % (причины назначения) \_\_\_\_\_ ;  
 сильно ослабленных \_\_\_\_\_ % (причины назначения) \_\_\_\_\_ ;  
 усыхающих 29,7 % (причины назначения) подсушивание луба более 3/4 окружности  
 свежего сухостоя 15,3 % ствола

в том числе: свежего ветровала \_\_\_\_\_ %;  
 свежего бурелома \_\_\_\_\_ %,   
 старого ветровала 17,2 %,   
 в том числе: свежего ветровала \_\_\_\_\_ %;  
 старого сухостоя 17,8 %,   
 аварийных \_\_\_\_\_ %.

2.4. Полнота лесного насаждения после уборки деревьев, подлежащих рубке, составит 0,16 .  
 Критическая полнота для данной категории лесных насаждений составляет 0,3 .

## ЗАКЛЮЧЕНИЕ

С целью предотвращения негативных процессов или снижения ущерба от их воздействия назначено:

Участковое лесничество	Урочище (дача)	Квартал	Выдел	Площадь выдела, га	вид мероприятия	Площадь мероприятия, га	Порода	запас на выдел, куб.м	Крайние сроки проведения
Абатское		186	1	3,9	ССР	3,9	Б,Ос	819	2018-2019

Ведомость перечета деревьев, назначенных в рубку, и абрис лесного участка прилагаются (приложение 2 и 3 к Акту)

Меры по обеспечению возобновления: Искусственное лесовосстановление (создание лесных культур)

Мероприятия, необходимые для предупреждения повреждения или поражения смежных насаждений:  
 за смежными насаждениями установить лесопатологический контроль

Сведения для расчета степени повреждения:

год образования старого сухостоя 2015-2016 гг. ;

основная причина повреждения древесины пожары прошлых лет

Дата проведения обследований 09.10.14

Исполнитель работ по проведению лесопатологического обследования:

ФИО Архипов А.А.

Подпись 

Результаты проведения лесопатологического обследования лесных насаждений за

сентябрь  
(месяц)

2017 г.

Субъект Российской Федерации  
Участковое лесничество

Тюменская область  
Абатское

Лесничество (лесопарк)  
Урочище (лесная дача)

Абатское

1	2	3	4	5	6	7	Таксационная характеристика									17	Распределение запаса насаждения по категориям состояния деревьев, %											Назначенные мероприятия							
							8	9	10	11	12	13	14	15	16		18	19	20	21	22	23	24	25	26	27	28	29	30	31	32	33	34		
186	1	3,9	экспл.			3,9	9	Б	55	24	26	РТ	0,7	1	210	299		6,0	17,0	28,2	16,8	15,6		14,4						142,316,329	80	869,822	75,0	ССР	3,9
						1	Ос		24	28						21		0,0	0,0	20,3	24,3	29,7		25,7								100,0			
итого						3,9									320		6,0	17,0	28,0	17,0	17,0	0,0	15,0								77		3,9		

Показатели, не соответствующие таксационному описанию отмечаются "\*\*\*"

Исполнитель работ по проведению лесопатологического обследования

ФИО Архипов А.А.

Подпись 

Дата составления документа 09.10.17

Телефон 8(34556)4-13-80

Ведомость перечета деревьев назначенных в рубку

ВРЕМЕННАЯ ПРОБНАЯ ПЛОЩАДЬ № \_\_\_\_\_

Субъект Российской Федерации \_\_\_\_\_ Тюменская область  
Лесничество (лесопарк) \_\_\_\_\_ Абатское . Квартал \_\_\_\_\_ 186 . Выдел \_\_\_\_\_ 1 .  
Площадь \_\_\_\_\_ 3,9 \_\_\_\_\_ га, \_\_\_\_\_ .

Номер очага вредных организмов \_\_\_\_\_ - \_\_\_\_\_ . Размер пробной площади \_\_\_\_\_ 0,56 \_\_\_\_\_ га.

Таксационная характеристика:

тип леса \_\_\_\_\_ РТ \_\_\_\_\_ ; состав \_\_\_\_\_ 9Б1Ос \_\_\_\_\_ ; возраст \_\_\_\_\_ 55 \_\_\_\_\_ ; Бонитет \_\_\_\_\_ 1 \_\_\_\_\_ ;  
полнота \_\_\_\_\_ 0,7 \_\_\_\_\_ ; запас на га \_\_\_\_\_ 210 \_\_\_\_\_ ; возобновление \_\_\_\_\_ искусственное лесовосстановление \_\_\_\_\_

Время и причины ослабления насаждения: лесной пожар 2006 г (устойчивый низовой пожар более 10 летней давности)

Тип очага вредных организмов: эпизодический, хронический (подчеркнуть)

Фаза развития очага вредных организмов: начальная, нарастания численности, собственно вспышка, кризис (подчеркнуть).

Состояние лесного насаждения, намечаемые мероприятия:

Насаждение пройдено устойчивым низовым лесным пожаром 2006 г средней интенсивности, пожары прошлых лет, состояние древостоя - неудовлетворительное. Насаждению требуется проведение санитарно-оздоровительных мероприятий (сплошная санитарная рубка).

Исполнитель работ по проведению лесопатологического обследования:

ФИО \_\_\_\_\_ Архипов А.А. \_\_\_\_\_

Подпись \_\_\_\_\_ 

Дата составления документа \_\_\_\_\_ 09.10.14 \_\_\_\_\_

Телефон \_\_\_\_\_ 8(34556)4-13-80 \_\_\_\_\_

### ВЕДОМОСТЬ ПЕРЕЧЕТА ДЕРЕВЬЕВ временная пробная площадь . Площадь на пробе 0,56 га

Порода: Береза - разряд высот 3

Ступени толщины, см	Количество деревьев по категориям состояния шт																	Всего деревьев по			
	I			II		III		IV		V		VI			ветровал бурелом			аварийные деревья			шт
		3*		НЗ	3*	НЗ	3	НЗ	3	О	НЗ	3	О	НЗ	3	О	НЗ	3	О		
1	2	3	4	5	6	7	8	9	10	11	12	13	14	15	16	17	18	19	20		
8																		0			
12		2		4	14		4		6			4						34			
16		4		4	18		4		8			10						48	83,3		
20		2		12	24		10		18			18						84	83,3		
24		6		14	18		14		16			12						80	75,0		
28		4		6	14		12		4			5						45	77,8		
32				6	2													8	25,0		
36																		0			
40																		0			
Итого, шт	0	18	0	46	90	0	44	0	52	0	0	49	0	0	0	0	0	299			
%	0,0	6,0		15,4	30,1	0,0	14,7	0,0	17,4	0,0	0,0	16,4	0,0	0,0	0,0	0,0	0,0		78,6		
Запас		6,9		20,2	30,8		18,3		17,3			15,7						109,2			
% от запаса	0,0	6,3		18,5	28,21	0,00	16,78	0,00	15,84	0,00	0,00	14,38	0,00	0,00	0,00	0,00	0,00		75,2		

Порода: Осина - разряд высот 3

Ступени толщины, см	Количество деревьев по категориям состояния шт																	Всего деревьев по			
	I			II		III		IV		V		VI			ветровал бурелом			аварийные деревья			шт
		3*		НЗ	3*	НЗ	3	НЗ	3	О	НЗ	3	О	НЗ	3	О	НЗ	3	О		
1	2	3	4	5	6	7	8	9	10	11	12	13	14	15	16	17	18	19	20		
8																		0			
12																		0			
16					2		2		1			3						8	100		
20					2		1		2			2						7	100		
24					1		2		1			1						5	100		
28									1									1	100		
32																		0			
36																		0			
40																		0			
Итого, шт	0	0	0	0	5	0	5	0	5	0	0	6	0	0	0	0	0	21			
%	0,0	0,0	0,0	0	23,8	0	23,8	0	23,8	0	0,0	28,6	0	0	0	0	0		100,0		
Запас					1,5		1,8		2,2			1,9						7,40			
% от запаса	0,0	0,0	0,0	0	20,3	0	24,3	0	29,7	0	0,0	25,7	0	0	0	0	0		100,0		

### ВЕДОМОСТЬ ПЕРЕЧЕТА ДЕРЕВЬЕВ временная пробная площадь . Площадь на пробе 0,56 га

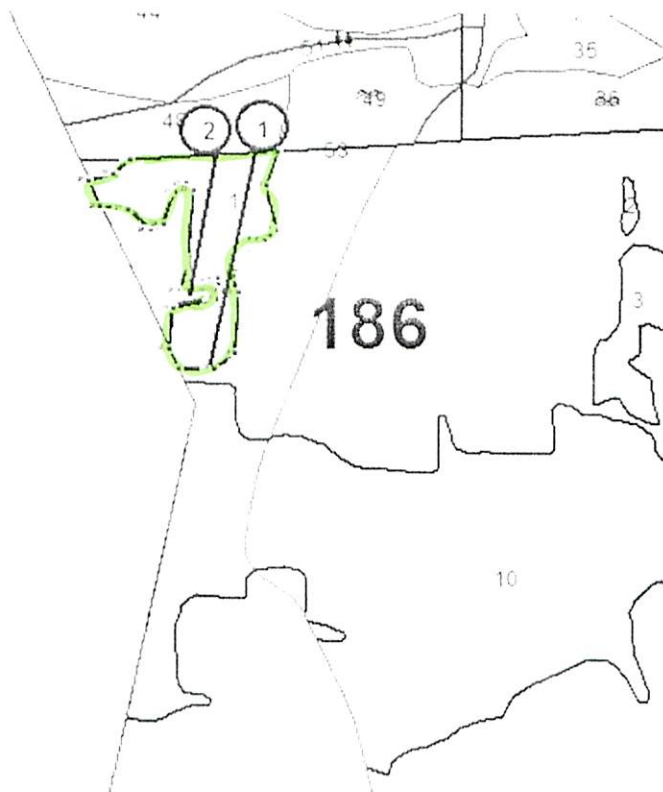
Всего на пробе																			
Итого, шт	0	18	0	46	95	0	49	0	57	0	0	55	0	0	0	0	0	320	
%	0,0	5,6	0,0	14,4	29,7		15,3		17,8		0,0	17,2		0,0	0,0		0,0		80,0
Запас	0,0	6,9	0,0	20,2	32,3	0,0	20,1	0,0	19,5	0,0	0,0	17,6	0,0	0,0	0,0	0,0	0,0	116,6	0,0
Итого %	0,0	6	0	17	28		17		17		0	15		0,0	0,0	0,0	0,0		77

Абрис участка

*Абатское лесничество  
Абатское участковое лесничество  
квартал 186 в среднем 1 площадке 3,9 га*

М 1:10000

С  
Ю

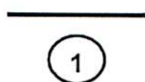


№ выдела	Ленты (круговой площадки) перечета				
	№ ленты (площадки)	длина, м	ширина, м	радиус, м	площадь, га
1	1	325	10		0,33
	2	225	10		0,23

Номера точек	Координаты	Румбы линий	Длина, м
1-2	NS 56°13'16"158 EW 69°53'59"381	СВ 73	209
2-3	NS 56°13'16"246 EW 69°54'12"704	ЮЗ 4	53
3-4	NS 56°13'16"289 EW 69°54'12"085	ЮВ 24	67
4-5	NS 56°13'15"769 EW 69°54'13"015	ЮЗ 33	23
5-6	NS 56°13'15"380 EW 69°54'12"164	ЮЗ 72	12
6-7	NS 56°13'15"380 EW 69°54'11"160	ЮЗ 17	61
7-8	NS 56°13'15"038 EW 69°54'11"315	ЮВ 26	25
8-9	NS 56°13'11"852 EW 69°54'8'687	ЮВ 10	89
9-10	NS 56°13'7"291 EW 69°54'10"001	ЮЗ 37	36
10-11	NS 56°13'6'431 EW 69°54'8'842	ЮЗ 74	50
11-12	NS 56°13'6'085 EW 69°54'6'217	СЗ 38	34
12-13	NS 56°13'8'796 EW 69°54'4'439	СЗ 6	60
13-14	NS 56°13'10'906 EW 69°54'3'899	СВ 63	63
14-15	NS 56°13'11'338 EW 69°54'5'908	СВ 23	12
15-16	NS 56°13'11'593 EW 69°54'5'598	СЗ 31	21
16-17	NS 56°13'11'766 EW 69°54'4'903	ЮЗ 54	10
17-18	NS 56°13'11'550 EW 69°54'4'594	ЮВ 9	14

18-19	NS 56°13'11"507 EW 69°54'4"129	ЮЗ 76	21
19-20	NS 56°13'11"467 EW 69°54'3"665	ЮЗ 79	20
20-21	NS 56°13'11"338 EW 69°54'3"049	СВ 3	41
21-22	NS 56°13'12"198 EW 69°54'4"669	СЗ 9	100
22-23	NS 56°13'14"650 EW 69°54'5"213	СЗ 60	13
23-24	NS 56°13'14"822 EW 69°54'4"514	ЮЗ 38	18
24-25	NS 56°13'14"351 EW 69°54'3"744	ЮЗ 7	55
25-26	NS 56°13'12"713 EW 69°54'2"970	ЮЗ 52	20
26-27	NS 56°13'13"703 EW 69°54'0"886	СЗ 58	43
27-28	NS 56°13'13"962 EW 69°54'1"040	ЮЗ 81	39
28-29	NS 56°13'14"135 EW 69°53'59"727	СЗ 35	45
29-30	NS 56°13'15"424 EW 69°53'58"877	СВ 59	35
30-1	NS 56°13'15"683 EW 69°53'59"417	СВ 22	37

Условные обозначения:



- лента  
- номера лент

участок, требующий  
проведения СОР

Исполнитель работ по проведению лесопатологического обследования:

ФИО Архипов А.А.

Подпись

Дата составления документа 09.10.17

Телефон 8(34556)4-13-80



Лесничество Абатское лесничество

Уч. лесничество(урочище) Абатское уч. л-во

Квартал 186

Категория защитности ЭКСПЛУАТИРУЕМЫЕ ЛЕСА 2 ГР.

№ выдела	Площадь, га	Состав, подрост, подлесок, почва, рельеф, особенности выдела	Э л я р у м а н т	В о з с а т а	В и с о т а	Д и м в и т з р	К г л р	Б о н и т	Тип леса	П о л о с о т а	Запас сырой раст. леса, м3				Запас на выделе, м3				Хозяйственные распоряжения		
											На выдел	В т.ч. по сост. пород	Сухостоя	Резерв	Един. воз.	Захламлен.	Общий	лик-вида			
1	2	3	4	5	6	7	8	9	10	11	12	13	14	15	16	17	18	19	20	21	22

1	3.9	9Б1ОС	1 Б 1 ОС	55 0	24 24	26 28	6	5	1	РТ	0.7	210	819	737 82	3 3						
---	-----	-------	-------------	---------	----------	----------	---	---	---	----	-----	-----	-----	-----------	--------	--	--	--	--	--	--

ОЗУ: Нет

Особенности выдела: Класс пожарной опасности - 4, Состав и полнота неравномерные

3.9	Итого по кварталу № 186											819				0	0	0	0	0	
													по составляющим породам:								
														Б 737							
														ОС 82							

Сумма основных показателей по отчету:

Площадь(га)  
3.9Запас(кбм)  
819КОПИЯ  
ВЕРНА