

УТВЕРЖДАЮ:
Директор Департамента
лесного комплекса Тюменской
области

В.В. Артановский

Дата


24.10.2014

**Акт
лесопатологического обследования № 123**

лесных насаждений

Тюменского

лесничества (лесопарка)

Тюменская область

(субъект Российской Федерации)

Способ лесопатологического обследования: 1. Визуальный

2. Инструментальный

Место проведения

Участковое лесничество	Урочище (дача)	Квартал (кварталы)	Выдел (выделы)	Площадь, га
Боровское	Боровское	10	2	2,4

Лесопатологическое обследование проведено на общей площади 0,01 га.



1. Визуальное лесопатологическое обследование.

Наземное

Дистанционное

1.1. На площади 0,01 га фактическая таксационная характеристика лесного насаждения соответствует (не соответствует) таксационному описанию (нужное подчеркнуть).

Причины несоответствия

Список участков с выявленными несоответствиями приведен в приложении 1 к настоящему Акту.

1.2. Лесные насаждения с нарушенной и утраченной устойчивостью выявлены на площади га.

Участковое лесничество	Урочище (дача)	Площадь, га		Причина ослабления (гибели)
		с нарушенной устойчивостью	с утраченной устойчивостью	
-	-	-	-	-

Состояние обследованных лесных насаждений приведено в приложениях 1.1-1.4 к Акту в зависимости от метода проведения ЛПО.

1.3. В обследованных лесных участках прогнозируется:

Прогноз	Площадь, га
Ослабление лесных насаждений	-
Усыхание лесных насаждений различной степени	-
Развитие очагов вредных организмов	-

1.4. Обнаружено загрязнение лесного участка отходами и выбросами: **промышленными**

бытовыми

Вид загрязнения	Размеры загрязнения			Объем, кубм	Площадь загрязнения, га
	длина, м	ширина, м	высота, м		
-	-	-	-	-	-

ЗАКЛЮЧЕНИЕ

Оценка текущего санитарного и лесопатологического состояния лесных насаждений, назначенные профилактические мероприятия по защите лесов, агитационные мероприятия:
 Состояние древостоя, причины повреждения ослабления деревьев и рекомендуемые санитарно-оздоровительные мероприятия: насаждение пройдено лесным пожаром 2016 г (почвенным слабой интенсивности), характеризуется признаком: ожогом корней свежим (<3/4 корневых лап). Состояние древостоя - удовлетворительное. Насаждение представлено 50 % от запаса здоровыми деревьями, 40 % ослабленными, свежий бурелом 10%. Число буреломных деревьев не превышает процент естественного отпада. Насаждению не требуется проведение санитарно-оздоровительных мероприятий.

Исполнитель работ по проведению лесопатологического обследования:

ФИО

Борцев Е.

Подпись



Результаты проведения лесопатологического обследования лесных насаждений

за

Смирнов
(месяц)

2017 г.

Субъект Российской Федерации
Участковое лесничество

Тюменская область
Боровское

Лесничество (лесопарк)
Урочище (лесная дача)

Тюменское
Боровское

№	Наименование	Таксационная характеристика										Распределение запаса насаждения по категориям состояния деревьев, %										Назначенные мероприятия						
		состав	порода	возраст, лет	средняя высота, м	средний диаметр, см	тип леса	полнота	бонитет	запас, кбм/га	Число деревьев на пробе, шт.	без признаков ослабления	ослабленные	сильно ослабленные	усыхающие	свежий сухостой	старый сухостой	свежий ветровал	старый ветровал	свежий бурелом	старый бурелом	аварийные деревья	Признаки повреждения деревьев	Доля поврежденных деревьев, %	Причина ослабления, повреждения	Подлежит рубке, %	вид	площадь, га
1	Номер квартала																											
2	Номер выдела																											
3	Площадь выдела, га																											
4	Целевое назначение лесов																											
5	Категория защитных лесов																											
6	Номер лесопатологического выдела																											
7	Площадь лесопатологического выдела, га																											
8	состав																											
9	порода																											
10	возраст, лет																											
11	средняя высота, м																											
12	средний диаметр, см																											
13	тип леса																											
14	полнота																											
15	бонитет																											
16	запас, кбм/га																											
17	Число деревьев на пробе, шт.																											
18	без признаков ослабления																											
19	ослабленные																											
20	сильно ослабленные																											
21	усыхающие																											
22	свежий сухостой																											
23	старый сухостой																											
24	свежий ветровал																											
25	старый ветровал																											
26	свежий бурелом																											
27	старый бурелом																											
28	аварийные деревья																											
29	Признаки повреждения деревьев																											
30	Доля поврежденных деревьев, %																											
31	Причина ослабления, повреждения																											
32	Подлежит рубке, %																											
33	вид																											
34	площадь, га																											
Итого		0,01																										

Показатели, не соответствующие таксационному описанию отмечаются "x"

Исполнитель работ по проведению лесопатологического обследования

ФИО Борщев Е.

Борщев Е.

Дата составления Документа

09.10.17

Телефон

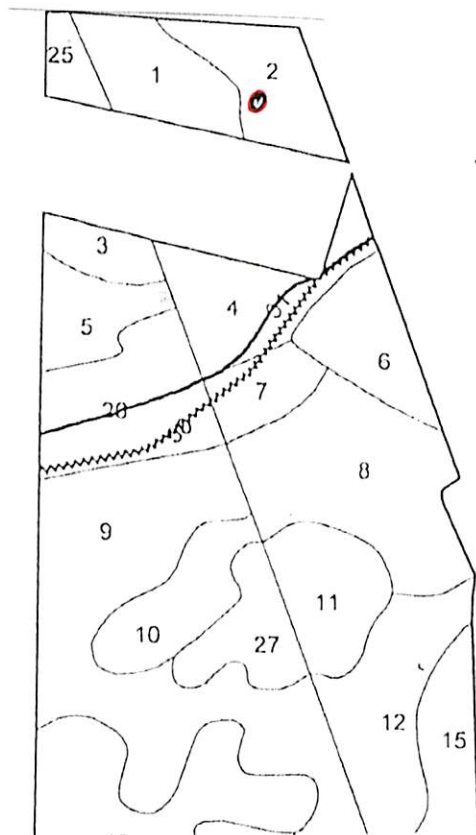
8(908)8733248

Абрис участка

Тюменское лесничество
Боровское участковое лесничество
Квартал 10, выдел 2, площадь 0,01 га

М 1:10000

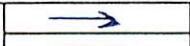

С



Ю

№ выдела	Ленты (круговой площадки) перечета				
	№ ленты (площадки)	длина, м	ширина, м	радиус, м	площадь, га
2		10	10		0,01

Номера точек	Координаты	Румбы линий	Длина, м
1	N57°02.436' ; E 065°40.160'		
2	N57°02.442 ; E 065°40.170'		

Условные обозначения:  Направление маршрута
 Граница лесопатологического обследования

Исполнитель работ по проведению лесопатологического обследования:

ФИО Борщёв Е.

Подпись 

Дата составления документа 09.10.14

Телефон 8(908)8733248

№ выдела	Площадь, га	Состав, подрост, подлесок, почва, рельеф, особенности выдела	Э л я р у с е н т	В о з р а т	Д и а м е т р	К л а с с	Г р у п п а	Б о л е з н и	Тип леса	П л о щ а д ь	Запас сырья			Запас на выделе, м3				Хозяйственные распоряжения			
											лес, м3	на выдел	в т.ч. по сост. пород	Сухостоя	Резерв	Един.ест.воз.	Общий		ликвида		
1	2	3	4	5	6	7	8	9	10	11	12	13	14	15	16	17	18	19	20	21	22

2	2.4	10Б+ОС+Б	1 Б	65	20	22	7	5	3	ОСЗЛ	0.7	160	384	384	2						
			1 ОС	65	0	0									0	0					
			1 Б	45	0	0									0	0					

Подрост: 6СЗБ1ОС (10) 1 м,0 тыс.шт/га,
 Подлесок: Р ШП ИВК Редкий
 Особенности выдела: Класс пожарной опасности - 4

2.4	Итог по кварталу № 10										384	0	0	0	0	0	
	по составляющим породам:										Б	384					

Сумма основных показателей по отчету:

Площадь(га) 2.4 Запас(кбм) 384

