

УТВЕРЖДАЮ:
Директор Департамента
лесного комплекса Тюменской
области

В.В. Артановский

Дата

10.10.2017

Акт
лесопатологического обследования № 120

лесных насаждений Тюменского лесничества (лесопарка)
Тюменская область (субъект Российской Федерации)

Способ лесопатологического обследования:

1. Визуальный

2. Инструментальный

Место проведения

| Участковое лесничество | Урочище (дача) | Квартал (кварталы) | Выдел (выделы) | Площадь, га |
|------------------------|----------------|--------------------|----------------|-------------|
| Тахталинское | Тахталинское | 71 | 2 | 11 |
| | | | | |
| | | | | |
| | | | | |

Лесопатологическое обследование проведено на общей площади 0,05 га.

1. Визуальное лесопатологическое обследование.

Наземное

Дистанционное

1.1. На площади 0,05 га фактическая таксационная характеристика лесного насаждения соответствует (не соответствует) таксационному описанию (нужное подчеркнуть).
 Причины несоответствия

1.2. Лесные насаждения с нарушенной и утраченной устойчивостью выявлены на площади 0 га.

| Участковое лесничество | Урочище (дача) | Площадь, га | | Причина ослабления (гибели) |
|------------------------|----------------|----------------------------|----------------------------|-----------------------------|
| | | с нарушенной устойчивостью | с утраченной устойчивостью | |
| - | - | - | - | - |
| | | | | |

Состояние обследованных лесных насаждений приведено в приложениях 1.1-1.4 к Акту в зависимости от метода проведения ЛПО.

1.3. В обследованных лесных участках прогнозируется:

| Прогноз | Площадь, га |
|--|-------------|
| Ослабление лесных насаждений | - |
| Усыхание лесных насаждений различной степени | - |
| Развитие очагов вредных организмов | - |

1.4. Обнаружено загрязнение лесного участка отходами и выбросами: **промышленными** **бытовыми**

| Вид загрязнения | Размеры загрязнения | | | Объем, кубм | Площадь загрязнения, га |
|-----------------|---------------------|-----------|-----------|-------------|-------------------------|
| | длина, м | ширина, м | высота, м | | |
| - | - | - | - | - | - |
| | | | | | |

ЗАКЛЮЧЕНИЕ

Оценка текущего санитарного и лесопатологического состояния лесных насаждений, назначенные профилактические мероприятия по защите лесов, агитационные мероприятия:
 Состояние древостоя, причины повреждения ослабления деревьев и рекомендуемые санитарно-оздоровительные мероприятия: насаждение пройдено *лесным пожаром 2014 г (низовым устойчивым средней интенсивности)*, характеризуется признаком: *ожогом стволов (камбий не поврежден)*. Состояние древостоя - *удовлетворительное*. Насаждение представлено *100% от запаса здоровыми деревьями*. Проведение санитарно-оздоровительных мероприятий не требуется.

Исполнитель работ по проведению лесопатологического обследования:

ФИО Нешатаев В.А.

Подпись 

Результаты проведения лесопатологического обследования лесных насаждений за

сентябрь
(месяц)

2017 г.

Субъект Российской Федерации
Участковое лесничество

Тюменская область
Тахталинское

Лесничество (лесопарк)
Урочище (лесная дача)

Тюменское
Тахталинское

| 1 | 2 | 3 | 4 | 5 | 6 | 7 | Таксационная характеристика | | | | | | | | | 17 | Распределение запаса насаждения по категориям состояния деревьев, % | | | | | | | | | | | 33 | 34 | | | | | |
|----------------|--------------|--------------------|--------------------------|--------------------------|----------------------------------|--|-----------------------------|--------|--------------|-------------------|---------------------|----------|---------|---------|----------------|------------------------------|---|-------------|--------------------|-----------|--------------|--------------|-----------------|-----------------|----------------|----------------|-------------------|-------------------------------|-------------------------------|---------------------------------|-------------------|-----|-------------|---|
| | | | | | | | 8 | 9 | 10 | 11 | 12 | 13 | 14 | 15 | 16 | | 18 | 19 | 20 | 21 | 22 | 23 | 24 | 25 | 26 | 27 | 28 | | | 29 | 30 | 31 | 32 | |
| Номер квартала | Номер выдела | Площадь выдела, га | Целевое назначение лесов | Категория защитных лесов | Номер лесопатологического выдела | Площадь лесопатологического выдела, га | состав | порода | возраст, лет | средняя высота, м | средний диаметр, см | тип леса | полнота | бонитет | запас, кубм/га | Число деревьев на пробе, шт. | без признаков ослабления | ослабленные | сильно ослабленные | усыхающие | свежий сухой | старый сухой | свежий ветровал | старый ветровал | свежий бурелом | старый бурелом | аварийные деревья | Признаки повреждения деревьев | Доля поврежденных деревьев, % | Причина ослабления, повреждения | Подлежит рубке, % | вид | площадь, га | |
| 71 | 2 | 11 | защит | зел. зоны | | 0,05 | 10 | С | 90 | 20 | 28 | ЛШ | 0,5 | 3 | 160 | | 100 | | | | | | | | | | | | 324 | - | 864 | - | - | - |
| Итого | | | | | | 0,05 | | | | | | | | | | 100 | | | | | | | | | | | | | | | | | | |

Показатели, не соответствующие таксационному описанию отмечаются ""**"

Исполнитель работ по проведению лесопатологического обследования

ФИО Нешатаев В.А.

Дата составления документа

25.09.17

Телефон

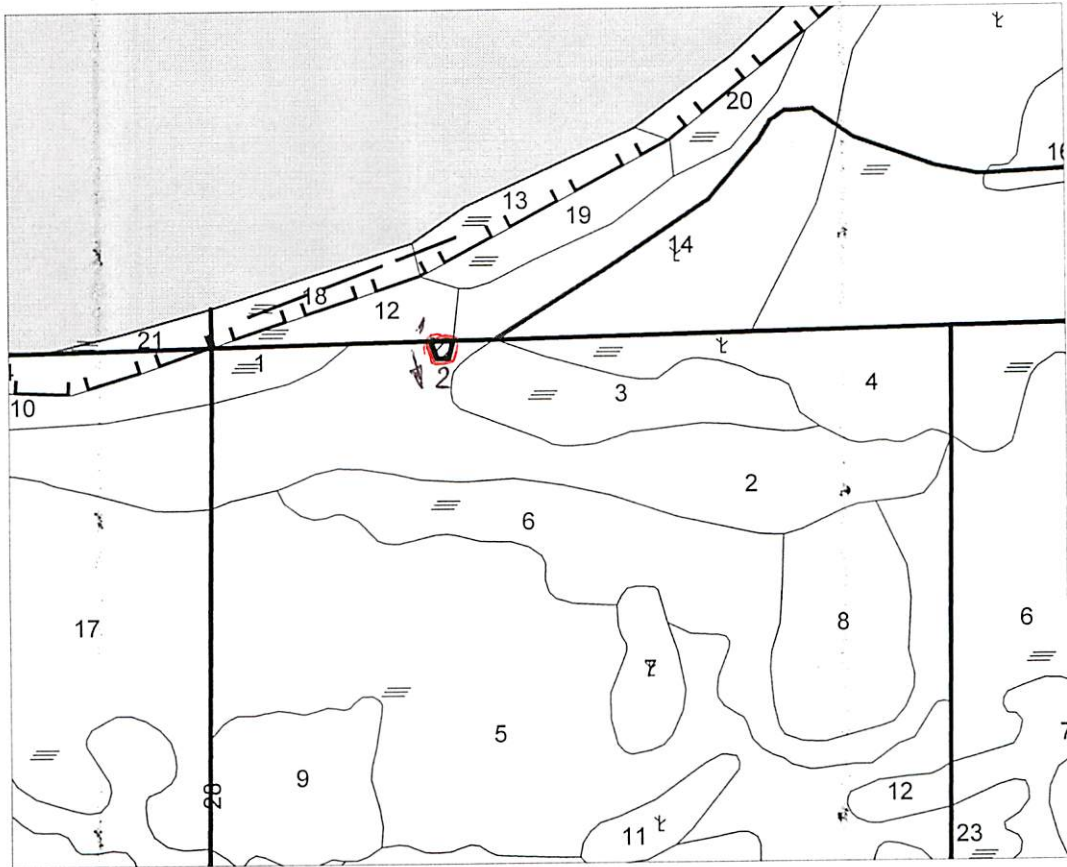
89088740325

Абрис участка

М 1:10000

*Таштамакское участковое лесничество
квартал 71 выдел 2 площадь 0,05 га*



С



Ю


| № выдела | Ленты (круговой площадки) перечета | | | | |
|----------|------------------------------------|----------|-----------|-----------|-------------|
| | № ленты (площадки) | длина, м | ширина, м | радиус, м | площадь, га |
| | | | | | |
| | | | | | |
| | | | | | |

| Номера точек | Координаты | Румбы линий | Длина, м |
|--------------|-------------------------|-------------|----------|
| 1 | N57°04'07'' E65°57'04'' | | |
| 2 | N57°04'06'' E65°57'04'' | | |
| | | | |

Условные обозначения:  участок лесопатологического обследования
 направление маршрута хода

Исполнитель работ по проведению лесопатологического обследования:

ФИО Нешатаев В.А.

Подпись 

Дата составления документа 25.09.17

Телефон 89088740325

лесничество 07_ТАХТАЛИНСКОЕ

Категория защитности ЛЕСА ЗЕЛЕННЫХ ЗОН ПОСЕЛЕНИЙ

квартал 71

| № выдела | Площадь, га | Состав, подрост, подлесок, почва, рельеф, особенности выдела | Э л я р у с н т | В л е с з а с т а | В о з ы а | Д и л а | К г р о | Б о н и | Тип леса | П о л н о т а | Запас сырой раст. леса, м3 | | | Запас на выделе, м3 | | | | Хозяйственные распоряжения | | | |
|----------|-------------|--|-----------------|-------------------|-----------|---------|---------|---------|----------|---------------|----------------------------|----------------|-----------------------|---------------------|--------|-----------------|-------|----------------------------|----------|----|----|
| | | | | | | | | | | | На | Общий на выдел | В т.ч. по сост. пород | Сухо стоя | Ре-дин | Един. дер. воз. | Общий | | лик-вида | | |
| 1 | 2 | 3 | 4 | 5 | 6 | 7 | 8 | 9 | 10 | 11 | 12 | 13 | 14 | 15 | 16 | 17 | 18 | 19 | 20 | 21 | 22 |

2 11 10С 1 с 90 20 28 5 4 3 лш 0.5 160 1760 1760 1

Подрост: 10С (15) 3 м,0 тыс.шт/га,

Особенности выдела: Класс пожарной опасности 3

Повреждение насаждения: Тип повреждения - Низовым пожаром, Год повреждения - 06, Поврежденная порода - Сосна,

Степень повреждения - Слабая(повр.до 10%)

Итого по кварталу № 71

11 1760 0 0 0 0 0
по составляющим породам: с 1760

Сумма основных показателей по отчету:

Площадь(га)
11

Запас(кбм)
1760

КОПИЯ
ВЕРНА