

УТВЕРЖДАЮ:
Директор Департамента
лесного комплекса Тюменской
области

В.В. Артановский



Дата 05.10.2017

**Акт
лесопатологического обследования № 12**

лесных насаждений

Тюменского

лесничества (лесопарка)

Тюменская область

(субъект Российской Федерации)

Способ лесопатологического обследования:

1. Визуальный

2. Инструментальный

Место проведения

Участковое лесничество	Урочище (дача)	Квартал (кварталы)	Выдел (выделы)	Площадь, га
Винзилинское	Винзилинское	47	27	2,8

Лесопатологическое обследование проведено на общей площади

0,10

га.



1. Визуальное лесопатологическое обследование.

Наземное

Дистанционное

1.1. На площади 0,10 га фактическая таксационная характеристика лесного насаждения соответствует (не соответствует) таксационному описанию (нужное подчеркнуть).
 Причины несоответствия

Список участков с выявленными несоответствиями приведен в приложении 1 к настоящему Акту.

1.2. Лесные насаждения с нарушенной и утраченной устойчивостью выявлены на площади 0 га.

Участковое лесничество	Урочище (дача)	Площадь, га		Причина ослабления (гибели)
		с нарушенной устойчивостью	с утраченной устойчивостью	
-	-	-	-	-

Состояние обследованных лесных насаждений приведено в приложениях 1.1-1.4 к Акту в зависимости от метода проведения ЛПО.

1.3. В обследованных лесных участках прогнозируется:

Прогноз	Площадь, га
Ослабление лесных насаждений	-
Усыхание лесных насаждений различной степени	-
Развитие очагов вредных организмов	-

1.4. Обнаружено загрязнение лесного участка отходами и выбросами:
 промышленными
 бытовыми

Вид загрязнения	Размеры загрязнения			Объем, куб	Площадь загрязнения, га
	длина, м	ширина, м	высота, м		
-	-	-	-	-	-

ЗАКЛЮЧЕНИЕ

Оценка текущего санитарного и лесопатологического состояния лесных насаждений, назначенные профилактические мероприятия по защите лесов, агитационные мероприятия:
 Состояние древостоя, причины повреждения ослабления деревьев и рекомендуемые санитарно-оздоровительные мероприятия: насаждение пройдено лесным пожаром 2016г (низовым беглым сильной интенсивности), характеризуется признаком: ожогом стволов (камбий не поврежден). Состояние древостоя - удовлетворительное. Насаждение представлено 100% от запаса здоровыми деревьями. Насаждению не требуется проведение санитарно-оздоровительных мероприятий.

Исполнитель работ по проведению лесопатологического обследования:

ФИО

Берсенёв В.В.

Подпись



Результаты проведения лесопатологического обследования лесных насаждений за

сентябрь 2017 г.
(месяц)

Субъект Российской Федерации
Участковое лесничество

Тюменская область
Винзипинское

Лесничество (лесопарк)
Урочище (лесная дача)


Тюменское
Винзипинское

Номер квартала	Номер выдела	Площадь выдела, га	Целевое назначение лесов	Категория защитных лесов	Номер лесопатологического выдела	Площадь лесопатологического выдела, га	Таксационная характеристика										Число деревьев на пробе, шт.	Распределение запаса насаждения по категориям состояния деревьев, %									Признаки повреждения деревьев	Доля поврежденных деревьев, %	Причина ослабления, повреждения	Подлежит рубке, %	вид	площадь, га									
							состав	порода	возраст, лет	средняя высота, м	средний диаметр, см	тип леса	полнота	бонитет	запас, кбм/га	без признаков ослабления		ослабленные	сильно ослабленные	усыхающие	свежий сухостой	старый сухостой	свежий ветровал	старый ветровал	свежий бурелом	старый бурелом							аварийные деревья								
1	27	2,8	защитные	зеленые зоны	1	0,10	7Б2Б	Е/Б	55/75	21/24	20/26	РТ	0,6	2	160	100																									
Итого						0,10											100																								

Показатели, не соответствующие таксационному описанию отмечаются "x"

Исполнитель работ по проведению лесопатологического обследования

ФИО Берсенев В.В.



Дата составления документа 20.09.17

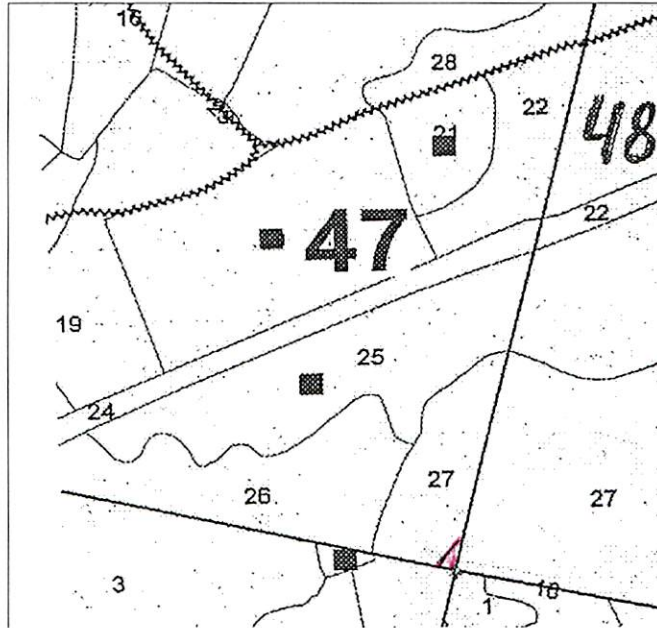
Телефон 89044960905

Абрис участка

М 1:10000

Тюменская область
Тюменский район
Урочище Винзилинское лесничество
кв.47 вд.27 Площадь: 0,10 Га

С



Ю

№ выдела	Ленты (круговой площадки) перече́та				
	№ ленты (площадк)	длина, м	ширина, м	радиус, м	площадь, га

Номера точек	Координаты	Румбы линий	Длина, м
N	56°57.375		
E	065°39.762		
N	56°57.376		
E	065°39.764		

Условные обозначения:

Маршрут направления движения:

Исполнитель работ по проведению лесопатологического обследования:

ФИО Берсенёв В.В.

Подпись

Дата составления документа 20.09.17

Телефон 89044960905

лесничество 06_ВИНЗИЛИНСКОЕ

Категория защитности ЛЕСА ЗЕЛЕННЫХ ЗОН ПОСЕЛЕНИЙ

квартал 47

№ выдела	Площадь, га	Состав, подрост, подлесок, почва, рельеф, особенности выдела	Я	Э	Л	В	В	Д	К	Г	Б	Тип леса	П	Запас сырья раст. леса, м3			Запас на выделе, м3				Хозяйственные распоряжения
														О	Л	К	Сухостоя	Регидин	Един. воз.	Общий	
1	2	3	4	5	6	7	8	9	10	11	12	13	14	15	16	17	18	19	20	21	22

27	2.8	7Б2Б1ОС	1 Б	55	21	20	6	4	2	РТ	0.6	160	448	314	3						
			1 Б	75	24	26								90	2						
			1 ОС	50	21	20								45	3						

Повреждение насаждения: Тип повреждения - Низовым пожаром, Поврежденная порода - Береза, Степень повреждения - Слабая(повр. до 10%)
 Особенности выдела: класс пожарной опасности 4, полнота неравномерная

Итог по кварталу № 47
 2.8 по составляющим породам: 449 0 0 0 0 0
 Б 404
 ОС 45

Сумма основных показателей по отчету:

Площадь (га) 2.8 Запас (кбм) 449

