


УТВЕРЖДАЮ:  
Директор Департамента  
лесного комплекса Тюменской  
области

В.В. Артановский



Дата

24.10.2014

**Акт  
лесопатологического обследования № 12**

лесных насаждений

Нижнетавдинского

лесничества (лесопарка)

Тюменская область

(субъект Российской Федерации)

Способ лесопатологического обследования: 1. Визуальный

2. Инструментальный

Место проведения

Участковое лесничество	Урочище (дача)	Квартал (кварталы)	Выдел (выделы)	Площадь, га
Велижанское	Велижанское	96	13	6,4

Лесопатологическое обследование проведено на общей площади

6,40

га.



## 2. Инструментальное обследование лесного участка.

### 2.1. Фактическая таксационная характеристика лесного насаждения

ответствует (не соответствует)

таксационному описанию (нужное подчеркнуть).

Причины несоответствия:

Ведомость лесных участков с выявленными несоответствиями таксационным описаниям приведена в приложении 1 к настоящему Акту.

2.2. Состояние насаждений:

с нарушенной устойчивостью

с утраченной устойчивостью

причины повреждения:

заселено (отработано) стволовыми вредителями

Вид вредителя	Порода	Встречаемость (% отработанных деревьев)	Степень заселения (слабая, средняя, сильная)
стволовые вредители	ель	20	-

повреждено огнем

Вид пожара	Порода	Состояние корневых лап		Состояние корневой шейки		Подсушивание луба	
		% поврежденных огнём корней	% деревьев с данным повреждением	ожог корневой шейки по окружности (1/4; 2/4; 3/4; более 3/4)	% деревьев с данным повреждением	по окружности (1/4; 2/4; 3/4; более 3/4)	% деревьев с данным повреждением
-	-	-	-	-	-	-	-

заражено болезнями

Вид болезни	Порода	Встречаемость (% пораженных деревьев)	Степень поражения лесного насаждения (слабая, средняя, сильная)
-	-	-	-

### 2.3. Выборке подлежит 15 % деревьев

в том числе:

ослабленных	0	% (причины назначения)	_____
сильно ослабленных	0	% (причины назначения)	_____
усыхающих	0	% (причины назначения)	_____
свежего сухостоя	0	%,	_____

в том числе: свежего ветровала 0 %;  
старого бурелома 9 %,  
старого ветровала 0 %,  
старого сухостоя 6 %,  
аварийных 0 %.

2.4. Полнота лесного насаждения после уборки деревьев, подлежащих рубке, составит 0,52.  
Критическая полнота для данной категории лесных насаждений составляет не лимитируется.

## ЗАКЛЮЧЕНИЕ

С целью предотвращения негативных процессов или снижения ущерба от их воздействия назначено:

Участковое лесничество	Урочище (дача)	Квартал	Выдел	Площадь выдела, га	вид мероприятия	Площадь мероприятия, га	Порода	запас на выдел, куб.м	Крайние сроки проведения
Велижанское	Велижанское	96	13	6,4	унд	6,4	е,с	206	2017-18

Ведомость перечета деревьев, назначенных в рубку, и абрис лесного участка прилагаются (приложение 2 и 3 к Акту)

Меры по обеспечению возобновления: не требуется

Мероприятия, необходимые для предупреждения повреждения или поражения смежных насаждений:

рекомендуется провести уборку неликвидной древесины в квартале 96 выделе 13 Велижанского участкового лесничества урочища Велижанского

Сведения для расчета степени повреждения:

год образования старого сухостоя не известно ;

основная причина повреждения древесины сухостой, бурелом, стволовые вредители

Дата проведения обследований 13.10.17г.

Исполнитель работ по проведению лесопатологического обследования:

ФИО Колесников М.А.

Подпись 

Результаты проведения лесопатологического обследования лесных насаждений за \_\_\_\_\_ 2017 г.

Октябрь  
(месяц)

Субъект Российской Федерации  
Участковое лесничество

Тюменская область  
Велижанское

Лесничество (лесопарк)  
Урочище (лесная дача)

Нижнетагдинское  
Велижанское

Номер квартала	Номер выдела	Площадь выдела, га	Целевое назначение лесов	Категория защитных лесов	Номер лесопатологического выдела	Площадь лесопатологического выдела, га	Таксационная характеристика										Число деревьев на пробе, шт.	Распределение запаса насаждения по категориям состояния деревьев, %										Признаки повреждения деревьев			Площадь, га	Назначенные мероприятия	
							Состав	порода	возраст, лет	средняя высота, м	средний диаметр, см	тип леса	полнота	бонитет	запас, км/га	без признаков ослабления		ослабленные	сильно ослабленные	выходящие	свежий сухостой	старый сухостой	свежий ветровал	старый ветровал	свежий бурелом	старый бурелом	аварийные деревья	Признаки повреждения деревьев	Доля поврежденных деревьев, %	Причина ослабления, поврежденная			Подлежит рубке, %
96	13	6,4	защит.	ОЗУ. Водоохран. зона	6,4	6,4	8	5	100	24	32	км3	0,6	2	230	60	44	40							218,610	15	822,300	14			6,4	унд	
							2	Е	70	17	16																						
							2	С	100	25	36					20	50	50															
							1	Б	100	23	28																						
<b>Итого</b>							<b>6</b>									<b>80</b>	<b>45</b>	<b>41</b>								<b>6</b>				<b>8</b>			<b>6,4</b>

Показатели, не соответствующие таксационному описанию отмечаются ""

Исполнитель работ по проведению лесопатологического обследования

ФИО

Подпись

Дата составления документа

13.10.17

Телефон



**Ведомость перечета деревьев назначенных в рубку**

ВРЕМЕННАЯ ПРОБНАЯ ПЛОЩАДЬ № \_\_\_\_\_

Субъект Российской Федерации \_\_\_\_\_ Тюменская область  
Лесничество (лесопарк) Нижнетавдинское., Велижанское уч. Квартал \_\_\_\_\_ 96 \_\_\_\_\_ Выдел \_\_\_\_\_ 13 \_\_\_\_\_  
Площадь \_\_\_\_\_ 6,4 \_\_\_\_\_ га.

Номер очага вредных организмов \_\_\_\_\_ . Размер пробной площади \_\_\_\_\_ 0,2 \_\_\_\_\_ га.

Таксационная характеристика:

тип леса \_\_\_\_\_ кзм \_\_\_\_\_ состав \_\_\_\_\_ 5е2е2с1б \_\_\_\_\_ ; возраст \_\_\_\_\_ 100 \_\_\_\_\_ ; Бонитет \_\_\_\_\_ 2 \_\_\_\_\_ ;  
полнота \_\_\_\_\_ 0,6 \_\_\_\_\_ ; запас на га \_\_\_\_\_ 230 \_\_\_\_\_ ; возобновление \_\_\_\_\_

Время и причины ослабления насаждения: воздействие шквалистых и ураганных ветров прошлых лет, повлекшие слом стволов деревьев. Повреждение стволовыми вредителями.

Тип очага вредных организмов: эпизодический, хронический (подчеркнуть)

Фаза развития очага вредных организмов: начальная, нарастания численности, собственно вспышка, кризис (подчеркнуть).

Состояние лесного насаждения, намечаемые мероприятия:

Состояние основного древостоя находится в удовлетворительном состоянии, но на лесном участке присутствует захламленность виде старого бурелома и сухостоя, который необходимо убрать.  
Рекомендуется провести уборку неликвидной древесины.

Исполнитель работ по проведению лесопатологического обследования:

ФИО \_\_\_\_\_ Колесников М.А. \_\_\_\_\_

Подпись \_\_\_\_\_ 

Дата составления документа \_\_\_\_\_ 13.10.17 \_\_\_\_\_

Телефон \_\_\_\_\_ 8(34533)2-42-55 \_\_\_\_\_

перечет

### ВЕДОМОСТЬ ПЕРЕЧЕТА ДЕРЕВЬЕВ

Порода: ольха кв 96 выд 13 (площадь пробы 0,2 га)

Ступени толщины, см	Количество деревьев по категориям состояния, шт.																							Всего деревьев по ступеням толщины			
	I		II			III			IV			V			VI				ветровал, бурелом				аварийные деревья			шт.	в т.ч. подсекал рубке, %
	1	2	3	4	5	6	ИЗ	З	>3/4*	ИЗ	З	>3/4*	ИЗ	З	О	>3/4*	ИЗ	З	О	>3/4*	ИЗ	З	О				
24																								24	25		
28	3	7																						0	0		
32	5	3													1								14	4			
36	5	2													2								11	3			
40	4	3													2								10	3			
44	6	4																					9	2			
48	1	2																					10	0			
52	1	2																					3	0			
штук	25	23													5								3	0			
Итого, %	42	38													8								66				
куб.м	34	31													5								66	20			
куб.м %	44	40													6								77				
* учет пожаров с признаками повреждения более 3/4 (312, 314, 316, 323, 326, 329)																								15			

Порода: Сосна кв 96 выд 13

Ступени толщины, см	Количество деревьев по категориям состояния, шт.																							Всего деревьев по ступеням толщины			
	I		II			III			IV			V			VI				ветровал, бурелом				аварийные деревья			шт.	в т.ч. подсекал рубке, %
	1	2	3	4	5	6	ИЗ	З	>3/4*	ИЗ	З	>3/4*	ИЗ	З	О	>3/4*	ИЗ	З	О	>3/4*	ИЗ	З	О				
8																								24	25		
12																								0			
16	4	5																						0			
20	2	3																						9	0,0		
24	4	2																						5	0,0		
28																								6	0,0		
32																								0			
36 и более																								0			
штук	10	10																						0			
Итого, %	50	50																						20			
куб.м	3	3																						6	0,0		
куб.м %	50	50																						6	0,0		
* учет пожаров с признаками повреждения более 3/4 (312, 314, 316, 323, 326, 329)																								0,0			

Порода: ольха кв 96 выд 13

Ступени толщины, см	Количество деревьев по категориям состояния, шт.																							Всего деревьев по ступеням толщины			
	I		II			III			IV			V			VI				ветровал, бурелом				аварийные деревья			шт.	в т.ч. подсекал рубке, %
	1	2	3	4	5	6	ИЗ	З	>3/4*	ИЗ	З	>3/4*	ИЗ	З	О	>3/4*	ИЗ	З	О	>3/4*	ИЗ	З	О				
штук	35	33													5									24	25		
% штук	44	41													6									80			
куб.м	37	34													5									83	15		
% куб.м	45	41													6									83	14		

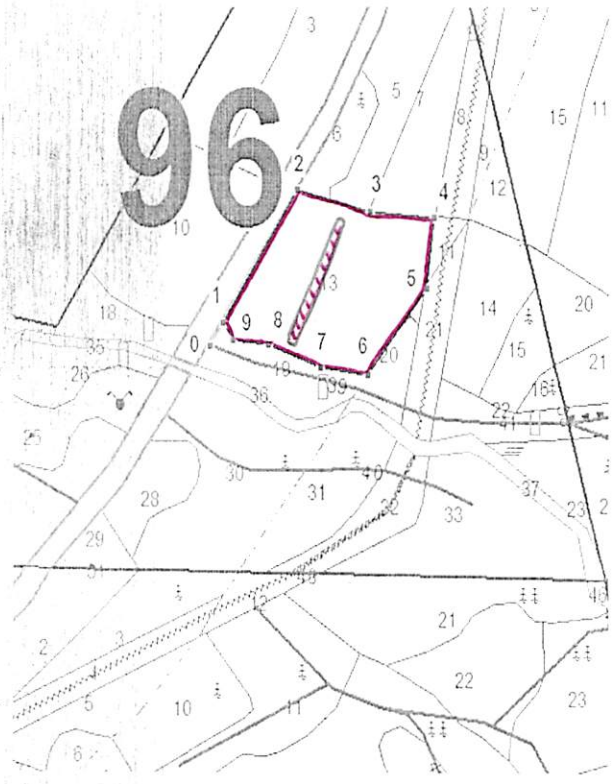
**Абрис участка**

Район  
участковое лесничество  
урочище/сельское поселение  
квартал 96

Нижнетавдинский  
Велижанское  
Велижанское ур.

выдел 13 площадь 6,4 га.


М 1:10000



Ленты (круговой площадки) перечета					
выдел	№ ленты (площадки)	длина, м	ширина, м	радиус, м	площадь, га
96		200	10		0,2

№ п/п	Координаты	Румбы линий	Длина, м
0	N57°33'235"; E65°47'891"	СВ - 19	41
1	N57°33'251"; E65°47'913"	СВ - 18	233
2	N57°33'360"; E65°47'041"	ЮВ - 88	130
3	N57°33'344"; E65°48'159"	ЮВ - 78	112
4	N57°33'336"; E65°48'282"	ЮЗ - 8	104
5	N57°33'285"; E65°48'266"	ЮЗ - 23	164
6	N57°33'210"; E65°48'163"	СЗ - 81	83
7	N57°33'219"; E65°48'082"	СЗ - 85	97
8	N57°33'237"; E65°48'990"	СЗ - 80	61
9	N57°33'241"; E65°48'926"	СЗ - 49	30

Условные обозначения:

 участок лесопатологического обследования

 ленточный пересчет

Исполнитель работ по проведению лесопатологического обследования:

Колесников М.А.

Подпись



Дата составления документа

13.10.17

Телефон

83453324255

Лесничество ВЕЛИЖАНСКОЕ

Категория защитности ЗАЩИТНЫЕ ПОЛОСЫ ВДОЛЬ А/Д, Ж/Д.

Квартал

Лесничество ВЕЛИЖАНСКОЕ													Категория защитности ЗАЩИТНЫЕ ПОЛОСЫ ВДОЛЬ А/Д, Ж/Д.													Квартал			
№	Площадь	Состав	Подрост	по	Я	Вы-	Эле-	Воз	Вы-	Ди-	Кл-	Гр-	Бо	Тип	Полн	Запас	сырораст.	Кл-	Запас	на выделе	дес. МЗ	С	су-	ре-	еди-	захламл.	Хозяйств		
де-	ла	ва	рельеф	особенн	Р	та	ле-	ра	со-	ам	с	па-	ни	леса	ота	леса	дес. МЗ	ас	ас	ас	ас	ас	ас	ас	ас	ас	ас	ас	
ла	га	ости	выдела	Отмет	У	я-	са	ст	та	ет	во	во	те	ТЛУ	а	пл	оша-	1	на	сос-	ва	ри	(ста	дер	общий	лик-	меропри		
С	ру-	С	са-	ру-	са-	ру-	са-	ру-	са-	ру-	са-	ру-	са-	ру-	са-	ру-	са-	ру-	са-	ру-	са-	ру-	са-	ру-	са-	ру-	са-	ру-	са-
Хар.	лесных	культур	Кадастров.	оценка																									
1	2	3	4	5	6	7	8	9	10	11	12	13	14	15	16	17	18	19	20	21	22	23	24	25	26	27	28		

подрост: 10Е (20) 2,0 м, 1,0 тыс.шт/га, благонадежный  
 3 класс пожарн. опасн.  
 ОЗУ: Участки леса вокруг сельск. насел. пунктов

8 1,4 Линия электропередач  
 ширина 65,0 м, протяженность 0,5 км, чистая  
 4 класс пожарн. опасн., уч-ки леса в сель. нас. п.

9 ,3 10Е+В+С 1 20 Е 80 20 22 4 2 3 КЗМ 0,7 22 7 7 0 0 УБОРКА ЗАМ

3 класс пожарн. опасн.  
 ОЗУ: Участки леса вокруг сельск. насел. пунктов

10 5,0 8Е1С1В 1 23 Е 100 23 34 5 2 3 КЗМ 0,6 23 115 92 5 10 УБОРКА ЗАМ

4 класс пожарн. опасн.  
 ОЗУ: Водоохранная зона

11 ,3 Линия электропередач  
 ширина 60,0 м, протяженность 0,1 км, чистая  
 4 класс пожарн. опасн., водоохранная зона

13 6,4 5Е2Е2С1В 1 23 Е 100 24 32 5 2 2 КЗМ 0,6 23 147 74 6

3 класс пожарн. опасн.  
 ОЗУ: Водоохранная зона

18 1,3 Пастбище, выгоны  
 заливной, низкого качества, чистый, фонд адм  
 4 класс пожарн. опасн., водоохранная зона

19 1,7 Пастбище, выгоны  
 заливной, низкого качества, чистый, фонд адм  
 4 класс пожарн. опасн., водоохранная зона

25 3,7 Поселок лесной  
 4 класс пожарн. опасн., водоохранная зона

26 1,6 Пастбище, выгоны  
 заливной, низкого качества, чистый, фонд адм

