

УТВЕРЖДАЮ:  
Директор Департамента  
лесного комплекса Тюменской  
области

В.В. Артановский

Дата 19.09.2014

**Акт  
лесопатологического обследования № 12**

лесных насаждений

Викуловского

лесничества (лесопарка)

Тюменская область

(субъект Российской Федерации)

Способ лесопатологического обследования:

1. Визуальный

2. Инструментальный

Место проведения

Участковое лесничество	Урочище (дача)	Квартал (кварталы)	Выдел (выделы)	Площадь, га
Викуловское сельское	Чуртанское с/п	233	26	4,6

Лесопатологическое обследование проведено на общей площади 4,6 га.

# 1. Визуальное лесопатологическое обследование.

Наземное

Дистанционное

1.1. На площади 4,6 га фактическая таксационная характеристика лесного насаждения соответствует (не соответствует) таксационному описанию (нужное подчеркнуть).  
 Причины несоответствия

Список участков с выявленными несоответствиями приведен в приложении 1 к настоящему Акту.

1.2. Лесные насаждения с нарушенной и утраченной устойчивостью выявлены на площади 0 га.

Участковое лесничество	Урочище (дача)	Площадь, га		Причина ослабления (гибели)
		с нарушенной устойчивостью	с утраченной устойчивостью	
-	-	-	-	-

Состояние обследованных лесных насаждений приведено в приложениях 1.1-1.4 к Акту в зависимости от метода проведения ЛПО.

1.3. В обследованных лесных участках прогнозируется:

Прогноз	Площадь, га
Ослабление лесных насаждений	-
Усыхание лесных насаждений различной степени	-
Развитие очагов вредных организмов	-

1.4. Обнаружено загрязнение лесного участка отходами и выбросами: промышленными   
 бытовыми

Вид загрязнения	Размеры загрязнения			Объем, кубм	Площадь загрязнения, га
	длина, м	ширина, м	высота, м		
-	-	-	-	-	-

## ЗАКЛЮЧЕНИЕ

Оценка текущего санитарного и лесопатологического состояния лесных насаждений, назначенные профилактические мероприятия по защите лесов, агитационные мероприятия:  
 Состояние древостоя, причины повреждения ослабления деревьев и рекомендуемые санитарно-оздоровительные мероприятия: насаждение пройдено *лесным пожаром 2007 г (беглым низовым)*, характеризуется признаком: *ожог корневой шейки прошлых лет (<3/4 окружности ствола)*.  
 Состояние древостоя - *удовлетворительное*. Насаждению не требуется проведение санитарно-оздоровительных мероприятий.

Исполнитель работ по проведению лесопатологического обследования:

ФИО Янков Г.А.

Подпись Яшков

Результаты проведения лесопатологического обследования лесных насаждений за сентябрь 2017 г.

(месяц)

Субъект Российской Федерации  
Участковое лесничество

Тюменская область  
Викуловское сельское

Лесничество (лесопарк)  
Урочище (лесная дача)

Викуловское  
Чуртанское с/п

1	2	3	4	5	6	7	Таксационная характеристика								Распределение запаса насаждения по категориям состояния деревьев, %										Назначенные мероприятия										
							8	9	10	11	12	13	14	15	16	17	18	19	20	21	22	23	24	25	26	27	28	29	30	31	32	33	34		
Номер квартала	Номер выдела	Площадь выдела, га	Целевое назначение лесов	Категория защитных лесов	Номер лесопатологического выдела	Площадь лесопатологического выдела, га	состав	порода	возраст, лет	средняя высота, м	средний диаметр, см	тип леса	плотность	фонитет	запас, км/га	число деревьев на пробе, шт.	без признаков ослабления	ослабленные	сильно ослабленные	усыхающие	свежий сухостой	старый сухостой	свежий ветровал	старый ветровал	свежий дуплом	старый дуплом	аварийные деревья	признаки повреждения деревьев	доля поврежденных деревьев, %	причина ослабления, повреждена	подлежит рубке, %	вид	площадь, га		
233	26	4,6	защ.	защ. полосы вдоль дорог	-	4,6	8	Б	55	22	22	ртсн	0,7	2	190	95,0	5,0											315	6	855					
							ИТОГО	2	Б	75	23	30					4,6																		

Показатели, не соответствующие таксационному описанию отмечаются \*\*\*

Исполнитель работ по проведению лесопатологического обследования

ФИО Янков Г.А.

Дата составления документа 01.09.17

Янков

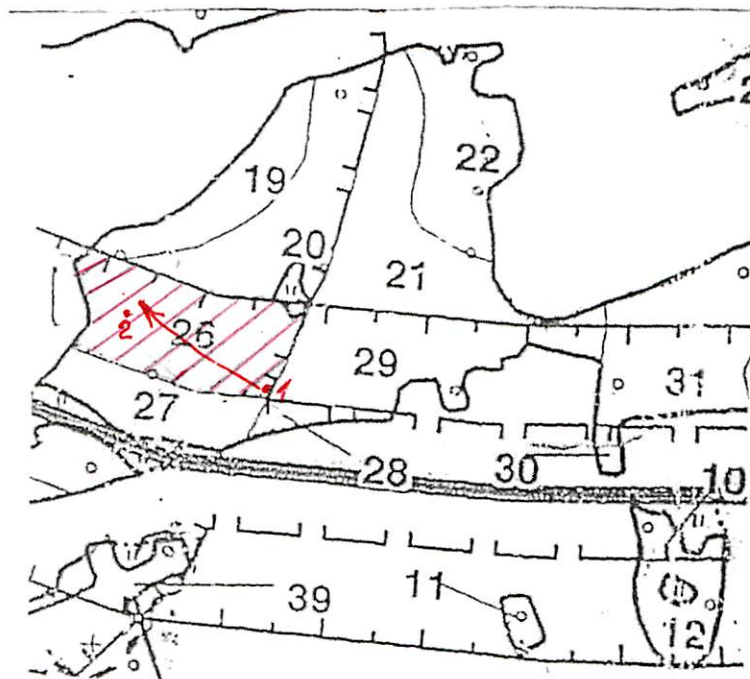
Телефон 8(34557) 23882



Абрис участка

Район Викуловский  
 участковое лесничество Викуловское сельское  
 урочище/сельское поселение Чуртанское с/п  
 квартал 233 выдел 26 площадь 4,6  
 М 1:10000



С



Ю

№ выдела	Ленты (круговой площадки) перечета				
	№ ленты (площадки)	длина, м	ширина, м	радиус, м	площадь, га

Номера точек	Координаты	Румбы линий	Длина, м
1	N 56° 49,424' E 070° 35,973'		1-2 (108м.)
2	N 56° 49,425' E 070° 35,973'		

Условные обозначения:  
 1 - начало маршрутного хода  - участок обследования  
 2 - конец маршрутного хода  направление маршрутного хода

Исполнитель работ по проведению лесопатологического обследования:

ФИО Янков Г.А. Подпись Янков  
 Дата составления документа 04.09.2017 Телефон 8(34557) 23882

