

УТВЕРЖДАЮ:
Директор Департамента
лесного комплекса Тюменской
области

В.В. Артановский



Дата

11.10.2017

**Акт
лесопатологического обследования № 12**

лесных насаждений

Бердюжского

лесничества (лесопарка)

Тюменская область

(субъект Российской Федерации)

Способ лесопатологического обследования:

1. Визуальный

2. Инструментальный

Место проведения

Участковое лесничество	Урочище (дача)	Квартал (кварталы)	Выдел (выделы)	Площадь, га
Бердюжское		77	53	5,1

Лесопатологическое обследование проведено на общей площади

2,00

га.



1. Визуальное лесопатологическое обследование.

Наземное

Дистанционное

1.1. На площади 2,0 га фактическая таксационная характеристика лесного насаждения соответствует (не соответствует) таксационному описанию (нужное подчеркнуть).
 Причины несоответствия

Список участков с выявленными несоответствиями приведен в приложении 1 к настоящему Акту.

1.2. Лесные насаждения с нарушенной и утраченной устойчивостью выявлены на площади 0 га.

Участковое лесничество	Урочище (дача)	Площадь, га		Причина ослабления (гибели)
		с нарушенной устойчивостью	с утраченной устойчивостью	
-	-	-	-	-
-	-	-	-	-

Состояние обследованных лесных насаждений приведено в приложениях 1.1-1.4 к Акту в зависимости от метода проведения ЛПО.

1.3. В обследованных лесных участках прогнозируется:

Прогноз	Площадь, га
Ослабление лесных насаждений	-
Усыхание лесных насаждений различной степени	-
Развитие очагов вредных организмов	-

1.4. Обнаружено загрязнение лесного участка отходами и выбросами: промышленными бытовыми

Вид загрязнения	Размеры загрязнения			Объем, кубм	Площадь загрязнения, га
	длина, м	ширина, м	высота, м		
-	-	-	-	-	-
-	-	-	-	-	-
-	-	-	-	-	-

ЗАКЛЮЧЕНИЕ

Оценка текущего санитарного и лесопатологического состояния лесных насаждений, назначенные профилактические мероприятия по защите лесов, агитационные мероприятия:
 Состояние древостоя, причины повреждения ослабления деревьев и рекомендуемые санитарно-оздоровительные мероприятия: насаждение пройдено лесным пожаром прошлых лет (низовым беглым средней интенсивности), характеризуется признаком: ожогом стволов (камбий не поврежден). Состояние древостоя - удовлетворительное. Насаждению не требуется проведение санитарно-оздоровительных мероприятий.

Исполнитель работ по проведению лесопатологического обследования:

ФИО

Бажнов А.С.

Подпись

[Подпись]

Приложение 1.1.
к акту лесопатологического обследования
2017 г.
(месяц)

Результаты проведения лесопатологического обследования лесных насаждений за

Субъект Российской Федерации
Участковое лесничество

Тюменская область
Бердюжское

Лесничество (лесопарк)
Урочище (лесная дача)

Бердюжское

1	2	3	4	5	6	7	Таксационная характеристика								17	Распределение запаса насаждения по категориям состояния деревьев, %										29	30	31	32	33	34		
							8	9	10	11	12	13	14	15		16	18	19	20	21	22	23	24	25	26							27	28
77	53	5,1	защ	лесосеялка	-	2,0	Б	75	23	26	РТ	0,6	2	160		97,0	3,0																
							3	Б	55	19	18																						
							2	ОС	65	23	26						64,0	36,0															
						2,0										90,0	10,0																

Показатели, не соответствующие таксационному описанию отмечаются "*" и "

Исполнитель работ по проведению лесопатологического обследования

ФИО Баянов А.Е.

5702

Дата составления документа

26.09.17

Телефон

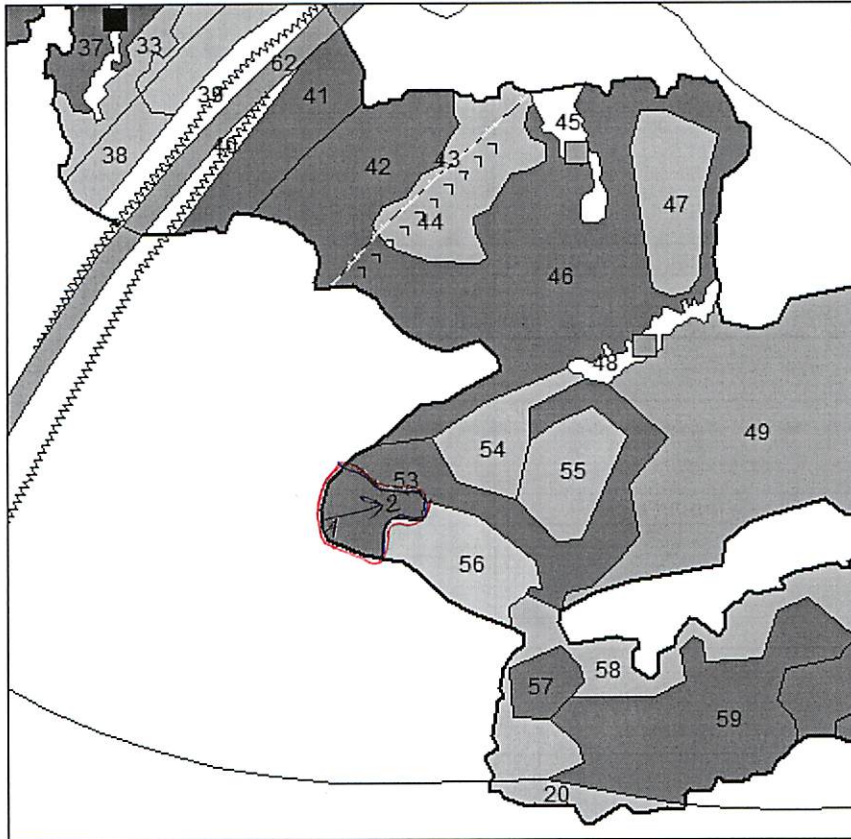
8 (34554) 2-13-00

Абрис участка

М 1:10000

Бердюжское участковое
кв.77выд.53площадь 2,0



С



Ю

№ выдела	Ленты (круговой площадки) перечета				
	№ ленты (площадки)	длина, м	ширина, м	радиус, м	площадь, га
53					

Номера точек	Координаты в системе МСК-2	Румбы линий	Длина, м
1	2539250/179510		
2	2539300/179500		

Условные обозначения: *граница участка обследования* 
направление коридорного леса 
 Исполнитель работ по проведению лесопатологического обследования:

ФИО Баянов А.Е.

Подпись *БЕ*

Дата составления документа 26.09.17

Телефон 8(34554)2-13-60

№ п/п	Состав, подрост, подлесок, почва, рельеф, особенности выдела	Э л я л е р е с у м а с е н т	В о з р а с т а т а	Д и а м е т р	К л р в о о т з з р р	Б о н и т е т	Т и п л е с а	П о л н о	Запас сырораста		Запас на выделе, м3		Хозяйственные распоряжения	
									л е с а , м 3	н а	к л	л		
53	2	3	4 5	6 7 8 9 10 11 12 13 14 15 16 17 18 19 20 21 22										
5.1	5Б3Б20С	1 Б	75	23	26	8	2	РТ	0.6	160	816	408	3	51
		1 Б	55	19	18							245	3	
		1 ОС	65	23	26							163	4	

ОЗУ: Участки леса вокруг сельских населенных пунктов
 Особенности выдела: Класс пожарной опасности - 4

ИТОГ по кварталу № 77

816	51	0	0	51	0
по составляющим породам:	Б	653	ОС	163	

Сумма основных показателей по отчету:

Площадь (га) 5.1
 запас (кбм) 816

