

УТВЕРЖДАЮ:
Директор Департамента
лесного комплекса Тюменской
области

В.В. Артановский 

Дата 24.10.2017

**Акт
лесопатологического обследования № 12**

лесных насаждений

Абатского

лесничества (лесопарка)

Тюменская область

(субъект Российской Федерации)

Способ лесопатологического обследования:

1. Визуальный



2. Инструментальный



Место проведения

Участковое лесничество	Урочище (дача)	Квартал (кварталы)	Выдел (выделы)	Площадь, га
Ощепковское		186	26	1,6
Ощепковское		186	33	0,5
Ощепковское		186	34	0,1

Лесопатологическое обследование проведено на общей площади

2,20

га.



1. Визуальное лесопатологическое обследование.

Наземное

Дистанционное

1.1. На площади 0,8 га фактическая таксационная характеристика лесного насаждения соответствует (не соответствует) таксационному описанию (нужное подчеркнуть).
Причины несоответствия

Список участков с выявленными несоответствиями приведен в приложении 1 к настоящему Акту.

1.2. Лесные насаждения с нарушенной и утраченной устойчивостью выявлены на площади 0,8 га.

Участковое лесничество	Урочище (дача)	Площадь, га		Причина ослабления (гибели)
		с нарушенной устойчивостью	с утраченной устойчивостью	
Ощепковское		0,8		831

Состояние обследованных лесных насаждений приведено в приложениях 1.1-1.4 к Акту в зависимости от метода проведения ЛПО.

1.3. В обследованных лесных участках прогнозируется:

Прогноз	Площадь, га
Ослабление лесных насаждений	0,8
Усыхание лесных насаждений различной степени	0,8
Развитие очагов вредных организмов	

1.4. Обнаружено загрязнение лесного участка отходами и выбросами: **промышленными**
бытовыми

Вид загрязнения	Размеры загрязнения			Объем, кубм	Площадь загрязнения, га
	длина, м	ширина, м	высота, м		

ЗАКЛЮЧЕНИЕ

Оценка текущего санитарного и лесопатологического состояния лесных насаждений, назначенные профилактические мероприятия по защите лесов, агитационные мероприятия:

В результате лесопатологического обследования установлено, что лесные насаждения в квартале 186 в выделе 26 Ощепковского участкового лесничества Абатского лесничества повреждены вследствие переувлажнения почвы. Лесные насаждения представлены 35% - здоровыми, 25% - ослабленными, 40% сильно ослабленными. Проведение санитарно-оздоровительных мероприятий не требуется.

Исполнитель работ по проведению лесопатологического обследования:

ФИО Голубцов Р.В

Подпись

2. Инструментальное обследование лесного участка.

2.1. Фактическая таксационная характеристика лесного насаждения

соответствует (не соответствует) таксационному описанию (нужное подчеркнуть).

Причины несоответствия:

Ведомость лесных участков с выявленными несоответствиями таксационным описаниям приведена в приложении 1 к настоящему Акту.

2.2. Состояние насаждений: с нарушенной устойчивостью

с утраченной устойчивостью

причины повреждения:

Переувлажнение почвы (антропогенное)

заселено (отработано) стволовыми вредителями

Вид вредителя	Порода	Встречаемость (% заселенных деревьев)	Степень заселения (слабая, средняя, сильная)
-	-	-	-

повреждено огнем

Вид пожара	Порода	Состояние корневых лап		Состояние корневой шейки		Подсушивание луба	
		% поврежденных огнём корней	% деревьев с данным повреждением	ожог корневой шейки по окружности (1/4; 2/4; 3/4; более 3/4)	% деревьев с данным повреждением	по окружности (1/4; 2/4; 3/4; более 3/4)	% деревьев с данным повреждением

заражено болезнями

Вид болезни	Порода	Встречаемость (% пораженных деревьев)	Степень поражения лесного насаждения (слабая, средняя, сильная)
-	-	-	-

кв. 186 выд. 26

2.3.1 Выборке подлежит 72,3 % деревьев

в том числе:

ослабленных _____ % (причины назначения) _____;

сильно ослабленных _____ % (причины назначения) _____;

усыхающих _____ % (причины назначения) _____;

свежего сухостоя 27,7 %;

в том числе: свежего ветровала _____ %;

свежего бурелома _____ %,
старого ветровала _____ %,
в том числе: старого бурелома 9,5 %;
старого сухостоя 35,1 %,
аварийных _____ %.

2.4.1 Полнота лесного насаждения после уборки деревьев, подлежащих рубке, составит 0,16 .
Критическая полнота для данной категории лесных насаждений составляет не лимитируется

кв. 186 выд. 33

2.3.2 Выборке подлежит 95 % деревьев

в том числе:

ослабленных _____ % (причины назначения) _____ ;
сильно ослабленных _____ % (причины назначения) _____ ;
усыхающих _____ % (причины назначения) _____ ;
свежего сухостоя 73,0 %, _____

в том числе: свежего ветровала _____ %;

свежего бурелома _____ %, _____
старого ветровала _____ %, _____
в том числе: старого бурелома 5,0 %;
старого сухостоя 22,0 %, _____
аварийных _____ %.

2.4.2 Полнота лесного насаждения после уборки деревьев, подлежащих рубке, составит 0 .
Критическая полнота для данной категории лесных насаждений составляет 0,5 .

кв. 186 выд. 34

2.3.3 Выборке подлежит 93,9 % деревьев

в том числе:

ослабленных _____ % (причины назначения) _____ ;
сильно ослабленных _____ % (причины назначения) _____ ;
усыхающих _____ % (причины назначения) _____ ;
свежего сухостоя 60,6 %, _____

в том числе: свежего ветровала _____ %;

свежего бурелома _____ %, _____
старого ветровала _____ %, _____
в том числе: старого бурелома 6,0 %;
старого сухостоя 33,3 %, _____
аварийных _____ %.

2.4. Полнота лесного насаждения после уборки деревьев, подлежащих рубке, составит 0 .
Критическая полнота для данной категории лесных насаждений составляет 0,5 .

ЗАКЛЮЧЕНИЕ

С целью предотвращения негативных процессов или снижения ущерба от их воздействия назначено:

Участковое лесничество	Урочище (дача)	Квартал	Выдел	Площадь выдела, га	вид мероприятия	Площадь мероприятия, га	Порода	запас на выдел, куб.м	Крайние сроки проведения
Ощепковское		186	26	1,6	ВСП	0,8	Б	105	2018-2019
Ощепковское		186	33	0,5	ССР	0,5	Б	85	2018-2019
Ощепковское		186	34	0,1	ССР	0,1	Б	10	2018-2019

Ведомость перечета деревьев, назначенных в рубку, и абрис лесного участка прилагаются (приложение 2 и 3 к Акту)

Меры по обеспечению возобновления: Оставить участки под естественное возобновление, т.к. они подвержены вымоканию.

Мероприятия, необходимые для предупреждения повреждения или поражения смежных насаждений:

В результате лесопатологического обследования установлено, что лесные насаждения в квартале 186 в выделах 26,33,34 Ощепковского участкового лесничества Абатского лесничества повреждены и погибли вследствие переувлажнения почвы. Рекомендуется провести сплошную санитарную рубку в квартале 186 в выделах 33,34 Ощепковского участкового лесничества Абатского лесничества, т.к. лесные насаждения полностью потеряли свою биологическую устойчивость и не способны выполнять свои защитные функции. В квартале 186 выделе 26 критическая полнота лесных насаждений не лимитируется, так как данный участок является особо защитным (участки леса вокруг сельских населенных пунктов), в связи с этим рекомендуется провести выборочную санитарную рубку с максимальным процентом выборки.

Сведения для расчета степени повреждения:

год образования старого сухостоя 2015-2016 гг. ;

основная причина повреждения древесины Переувлажнение почвы (антропогенное)

Дата проведения обследований 09.10.14

Исполнитель работ по проведению лесопатологического обследования:

ФИО Голубцов Р.В. Подпись 

Результаты проведения лесопатологического обследования лесных насаждений за

октябрь 2017 г.
(месяц)

Субъект Российской Федерации
Участковое лесничество

Тюменская область
Ощепковское

Лесничество (лесопарк)
Урочище (лесная дача)

Абатское

1	2	3	4	5	6	7	Таксационная характеристика									17	Распределение запаса насаждения по категориям состояния деревьев, %											Назначенные мероприятия									
							8	9	10	11	12	13	14	15	16		18	19	20	21	22	23	24	25	26	27	28	29	30	31	32	33	34				
186	26	1,6	защ	вдоль вод. объектов, ОЗУ вокруг н/л	1	0,8	10	Б	75	24	26	РТ	0,6	2	180	368					27,3	27,4	36,4							8,9		101	72,3	831,822	72,7	ВСП	0,8
186	26	1,6	защ	вдоль вод. объектов, ОЗУ вокруг н/л	2	0,8	10	Б	75	24	26	РТ	0,6	2	180		35,0	25,0	40,0												101		831				
186	33	0,5	защ	защ. Полосы вдоль		0,5	10	Б	65	23	24	РТ	0,6	2	170	239						77,1	18,2						4,7		101	100	831,822	100,0	ССР	0,5	
186	34	0,1	защ	защ. Полосы вдоль		0,1	10	Б	65	21	22	РТ	0,4	2	100	33						64,5	32,5						3		101	100	831,822	100,0	ССР	0,1	
итого						2,2																															1,4

Показатели, не соответствующие таксационному описанию отмечаются ""*

Исполнитель работ по проведению лесопатологического обследования

ФИО Голубцов Р.В.

Подпись 

Дата составления документа 09.10.17

Телефон 8(34556)4-13-80

Ведомость перечета деревьев назначенных в рубку

ВРЕМЕННАЯ ПРОБНАЯ ПЛОЩАДЬ № _____

Субъект Российской Федерации Тюменская область
Лесничество (лесопарк) Абатское . Квартал 186 . Выдел 26 .
Площадь 0,8 га, _____ .

Номер очага вредных организмов _____ - _____ . Размер пробной площади _____ - _____ га.

Таксационная характеристика:

тип леса РТ ; состав 10Б+Б ; возраст 75 ; Бонитет 2 ;
полнота 0,6 ; запас на га 180 ; возобновление Оставление участка под естественное возобновление

Время и причины ослабления насаждения: вымокание

Тип очага вредных организмов: эпизодический, хронический (подчеркнуть)

Фаза развития очага вредных организмов: начальная, нарастания численности, собственно вспышка, кризис (подчеркнуть).

Состояние лесного насаждения, намечаемые мероприятия:

Насаждение подвержено вымоканию, состояние древостоя - неудовлетворительное. Насаждению требуется проведение санитарно-оздоровительных мероприятий (сплошная санитарная рубка).

Исполнитель работ по проведению лесопатологического обследования:

ФИО Голубцов Р.В. _____

Подпись _____

Дата составления документа 09.10.14 _____

Телефон 8(34556)4-13-80 _____

ВЕДОМОСТЬ ПЕРЕЧЕТА ДЕРЕВЬЕВ временная пробная площадь . Площадь на пробе

Порода: Береза - разряд высот 3

Ступени толщины, см	Количество деревьев по категориям состояния, шт.																	Всего деревьев по			
	I			II		III		IV		V		VI			ветровал, бурелом			аварийные деревья			шт.
			3*		НЗ	3*	НЗ	3	НЗ	3	О	НЗ	3	О	НЗ	3	О	шт.	%		
1	2	3	4	5	6	7	8	9	10	11	12	13	14	15	16	17	18	19	20		
8																		0			
12					4		4		3			2						13	100,0		
16					18		19		17			4						58	100,0		
20					30		30		30			12						102	100,0		
24					28		28		59			14						129	100,0		
28					19		18		18			3						58	100,0		
32					3		3		2									8	100,0		
36																		0			
40																		0			
Итого, шт.	0	0	0	0	102	0	102	0	129	0	0	35	0	0	0	0	0	368			
%	0,0	0,0		0,0	27,7	0,0	27,7	0,0	35,1	0,0	0,0	9,5	0,0	0,0	0	0	0		72,3		
Запас					39,7		39,8		52,9			12,9						145,3			
% от запаса	0,0	0,0		0,0	27,3	0,0	27,4	0,0	36,4	0,0	0,0	8,9	0,0	0,0	0	0	0,0		72,7		

Порода: Осина - разряд высот 3

Ступени толщины, см	Количество деревьев по категориям состояния, шт.																	Всего деревьев по			
	I			II		III		IV		V		VI			ветровал, бурелом			аварийные деревья			шт.
			3*		НЗ	3*	НЗ	3	НЗ	3	О	НЗ	3	О	НЗ	3	О	шт.	%		
1	2	3	4	5	6	7	8	9	10	11	12	13	14	15	16	17	18	19	20		
8																		0			
12																		0			
16																		0			
20																		0	#ДЕЛ/0!		
24																		0	#ДЕЛ/0!		
28																		0			
32																		0			
36																		0			
40																		0			
Итого, шт.	0	0	0	0	0	0	0	0	0	0	0	0	0	0	0	0	0	0			
%	#####	#####	#####	#####	#####	#####	#####	#####	#####	#####	#####	#####	#####	#####	#####	#####	#####	#####	#####	#ДЕЛ/0!	
Запас																		0,00			
% от запаса	#####	#####	#####	#####	#####	#####	#####	#####	#####	#####	#####	#####	#####	#####	#####	#####	#####	#####	#####	#ДЕЛ/0!	

ВЕДОМОСТЬ ПЕРЕЧЕТА ДЕРЕВЬЕВ временная пробная площадь . Площадь на пробе

Всего на пробе																			
Итого, шт.	0	0	0	0	102	0	102	0	129	0	0	35	0	0	0	0	0	368	
%	0,0	0,0	0,0	0,0	27,7		27,7		35,1		0,0	9,5		0,0	0,0		0,0		72,3
Запас	0,0	0,0	0,0	0,0	39,7	0,0	39,8	0,0	52,9	0,0	0,0	12,9	0,0	0,0	0,0	0,0	0,0	145,3	
Итого %	0,0	0,0	0,0	0,0	27,3		27,4		36,4		0,0	8,9		0,0			0,0		72,7

Ведомость перечета деревьев назначенных в рубку

ВРЕМЕННАЯ ПРОБНАЯ ПЛОЩАДЬ № _____

Субъект Российской Федерации Тюменская область
Лесничество (лесопарк) Абатское . Квартал _____ 186 . Выдел _____ 33 .
Площадь _____ 0,5 _____ га, _____ .

Номер очага вредных организмов _____ - _____ . Размер пробной площади _____ - _____ га.

Таксационная характеристика:

тип леса РТ ; состав 10Б ; возраст 65 ; Бонитет 2 ;
полнота _____ 0,6 _____ ; запас на га _____ 170 _____ ; возобновление _____
Оставление участка под естественное возобновление

Время и причины ослабления насаждения: вымокание

Тип очага вредных организмов: эпизодический, хронический (подчеркнуть)

Фаза развития очага вредных организмов: начальная, нарастания численности, собственно вспышка, кризис (подчеркнуть).

Состояние лесного насаждения, намечаемые мероприятия:

Насаждение подвержено вымоканию, состояние древостоя - неудовлетворительное. Насаждению требуется проведение санитарно-оздоровительных мероприятий (сплошная санитарная рубка).

Исполнитель работ по проведению лесопатологического обследования:

ФИО _____ Голубцов Р.В. _____

Подпись _____ 

Дата составления документа _____ 09.10.14 _____

Телефон _____ 8(34556)4-13-80 _____

ВЕДОМОСТЬ ПЕРЕЧЕТА ДЕРЕВЬЕВ временная пробная площадь . Площадь на пробе

Порода: Береза - разряд высот 3

Ступени толщины. см	Количество деревьев по категориям состояния шт																	Всего деревьев по								
	I			II			III			IV			V			VI			ветровал бурелом			аварийные деревья			шт.	в т.ч. подлежат рубке. %
			3*			3*			3*	НЗ	З*	НЗ	З	НЗ	З	О	НЗ	З	О	НЗ	З	О				
1	2	3	4	5	6	7	8	9	10	11	12	13	14	15	16	17	18	19	20							
8																		0								
12								9		4		1						14								
16								16		14		2						32	100.0							
20								61		20		3						84	100.0							
24								57		12		2						71	100.0							
28								32		3		3						38	100.0							
32																		0	#ДЕЛ/0!							
36																		0								
40																		0								
Итого, шт	0	0	0	0	0	0	175	0	53	0	0	11	0	0	0	0	0	239								
%	0.0	0.0		0.0	0	0.0	73	0.0	22	0.0	0.0	5	0.0	0.0	0	0		100								
Запас							69.0		16.3			4.2						89.5								
% от запаса	0.0	0.0		0.0	0.0	0.0	77.1	0.0	18.2	0.0	0.0	4.7	0.0	0.0	0	0	0.0	100								

Порода: Осина - разряд высот 3

Ступени толщины. см	Количество деревьев по категориям состояния шт																	Всего деревьев по								
	I			II			III			IV			V			VI			ветровал бурелом			аварийные деревья			шт.	в т.ч. подлежат рубке. %
			3*			3*			3*	НЗ	З*	НЗ	З	НЗ	З	О	НЗ	З	О	НЗ	З	О				
1	2	3	4	5	6	7	8	9	10	11	12	13	14	15	16	17	18	19	20							
8																		0								
12																		0								
16																		0								
20																		0	#ДЕЛ/0!							
24																		0	#ДЕЛ/0!							
28																		0								
32																		0								
36																		0								
40																		0								
Итого, шт	0	0	0	0	0	0	0	0	0	0	0	0	0	0	0	0	0	0								
%	#####	#####	###	#####	#####	#####	#####	#####	#####	#####	#####	#####	#####	#####	#####	#####	#####	#####	#ДЕЛ/0!							
Запас																		0.00								
% от запаса	#####	#####	###	#####	#####	#####	#####	#####	#####	#####	#####	#####	#####	#####	#####	#####	#####	#####	#ДЕЛ/0!							

ВЕДОМОСТЬ ПЕРЕЧЕТА ДЕРЕВЬЕВ временная пробная площадь . Площадь на пробе

Всего на пробе																			
Итого, шт	0	0	0	0	0	0	175	0	53	0	0	11	0	0	0	0	0	239	
%	0.0	0.0	0.0	0.0	0.0	0.0	73	0.0	22	0.0	0.0	5	0.0	0.0	0.0	0.0	0.0	100.0	100.0
Запас	0.0	0.0	0.0	0.0	0.0	0.0	69.0	0.0	16.3	0.0	0.0	4.2	0.0	0.0	0.0	0.0	0.0	89.5	0.0
Итого %	0.0	0.0	0.0	0.0	0.0	0.0	77.1	0.0	18.2	0.0	0.0	4.7	0.0	0.0	0.0	0.0	0.0	100.0	100.0

Ведомость перечета деревьев назначенных в рубку

ВРЕМЕННАЯ ПРОБНАЯ ПЛОЩАДЬ № _____

Субъект Российской Федерации Тюменская область
Лесничество (лесопарк) Абатское . Квартал 186 . Выдел 34 .
Площадь 0,1 га, _____ .

Номер очага вредных организмов _____ - _____ . Размер пробной площади _____ - _____ га.

Таксационная характеристика:

тип леса РТ ; состав 10Б ; возраст 65 ; Бонитет 2 ;
полнота 0,4 ; запас на га 100 ; возобновление Оставление участка под естественное возобновление

Время и причины ослабления насаждения: вымокание

Тип очага вредных организмов: эпизодический, хронический (подчеркнуть)

Фаза развития очага вредных организмов: начальная, нарастания численности, собственно вспышка, кризис (подчеркнуть).

Состояние лесного насаждения, намечаемые мероприятия:

Насаждение подвержено вымоканию, состояние древостоя - неудовлетворительное. Насаждению требуется проведение санитарно-оздоровительных мероприятий (сплошная санитарная рубка).

Исполнитель работ по проведению лесопатологического обследования:

ФИО Голубцов Р.В. _____

Подпись  _____

Дата составления документа 09.10.14 _____

Телефон 8(34556)4-13-80 _____

ВЕДОМОСТЬ ПЕРЕЧЕТА ДЕРЕВЬЕВ временная пробная площадь . Площадь на пробе

Порода: Береза - разряд высот 3

Ступени толщины. см	Количество деревьев по категориям состояния шт																	Всего деревьев по								
	I			II			III			IV			V			VI			ветровал бурелом			аварийные деревья			шт.	в т.ч. подлежат рубке. %
			3*			3*			3*	НЗ	3*	НЗ	3	НЗ	3	О	НЗ	3	О	НЗ	3	О				
1	2	3	4	5	6	7	8	9	10	11	12	13	14	15	16	17	18	19	20							
8																		0								
12							2		1			1						4								
16							3		4			1						8	100,0							
20							8		3									11	100,0							
24							5		2									8	100,0							
28							1		1									2	100,0							
32																		0	#ДЕЛО!							
36																		0								
40																		0								
Итого шт	0	0	0	0	0	0	20	0	11	0	0	2	0	0	0	0	0	33								
%	0,0	0,0		0,0	0,0	0,0	60,6	0,0	33,3	0,0	0,0	6,1	0,0	0,0	0	0			100							
Запас							0,5		3,3			0,3						10,1								
% от запаса	0,0	0,0		0,0	0,0	0,0	64,5	0,0	32,5	0,0	0,0	3,0	0,0	0,0	0	0	0,0		100							

Порода: Осина - разряд высот 3

Ступени толщины. см	Количество деревьев по категориям состояния шт																	Всего деревьев по								
	I			II			III			IV			V			VI			ветровал бурелом			аварийные деревья			шт	в т.ч. подлежат рубке. %
			3*			3*			3*	НЗ	3*	НЗ	3	НЗ	3	О	НЗ	3	О	НЗ	3	О				
1	2	3	4	5	6	7	8	9	10	11	12	13	14	15	16	17	18	19	20							
8																		0								
12																		0								
16																		0								
20																		0	#ДЕЛО!							
24																		0	#ДЕЛО!							
28																		0								
32																		0								
36																		0								
40																		0								
Итого шт	0	0	0	0	0	0	0	0	0	0	0	0	0	0	0	0	0	0								
%	#####	#####	#####	#####	#####	#####	#####	#####	#####	#####	#####	#####	#####	#####	#####	#####	#####	#####	#ДЕЛО!							
Запас																		0,00								
% от запаса	#####	#####	#####	#####	#####	#####	#####	#####	#####	#####	#####	#####	#####	#####	#####	#####	#####	#####	#ДЕЛО!							

ВЕДОМОСТЬ ПЕРЕЧЕТА ДЕРЕВЬЕВ временная пробная площадь . Площадь на пробе

Всего на пробе																			
Итого шт	0	0	0	0	0	0	20	0	11	0	0	2	0	0	0	0	0	33	
%	0,0	0,0	0,0	0,0	0,0	0,0	61	0,0	33	0,0	0,0	6	0,0	0,0	0,0	0,0	0,0	100,0	100,0
Запас	0,0	0,0	0,0	0,0	0,0	0,0	0,5	0,0	3,3	0,0	0,0	0,3	0,0	0,0	0,0	0,0	0,0	10,1	0,0
Итого %	0,0	0,0	0,0	0,0	0,0	0,0	64,5	0,0	32,5	0,0	0,0	3,0	0,0	0,0	0,0	0,0	0,0	100,0	100,0

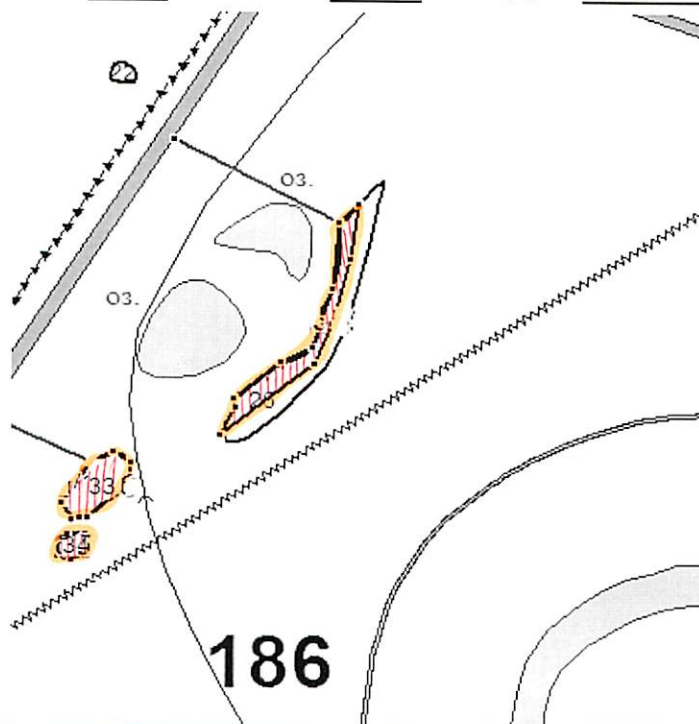
Абрис участка

Абатское лесничество
Ощепковское участковое лесничество

квартал	186	выдел	26	площадь	0,8
квартал	186	выдел	33	площадь	0,5
квартал	186	выдел	34	площадь	0,1

М 1:10000


С
↑
Ю



№ выдела	Ленты (круговой площадки) перече́та				
	№ ленты (площадки)	длина, м	ширина, м	радиус, м	площадь, га
26	Сплошной перече́т				0,8
33	Сплошной перече́т				0,5
34	Сплошной перече́т				0,1

Номера точек	Координаты	Румбы линий	Длина, м
выдел 26			
1-2	NS 56°27'27" EW 70°40'26"659	ЮВ 74	251
2-3	NS 56°27'15"757 EW 70°40'39"673	СВ 35	37
3-4	NS 56°27'22"892 EW 70°40'40"138	ЮВ 4	78
4-5	NS 56°27'17"910 EW 70°40'39"828	ЮЗ 1	95
5-6	NS 56°27'20"711 EW 70°40'38"514	ЮЗ 9	65
6-7	NS 56°27'16"070 EW 70°40'37"009	ЮЗ 37	167
7-8	NS 56°27'11"858 EW 70°40'29"248	СВ 13	44
8-9	NS 56°27'12"820 EW 70°40'29"896	СЗ 20	13
9-10	NS 56°27'13"194 EW 70°40'29"438	СВ 36	82
10-11	NS 56°27'14"958 EW 70°40'33"341	СВ 49	46
11-12	NS 56°27'17"611 EW 70°40'37"358	СВ 5	36
12-13	NS 56°27'17"611 EW 70°40'37"358	СВ 5	52
13-2	NS 56°27'20"585 EW 70°40'34"993	СЗ 5	101
выдел 33			
1-2	NS 56°27'12"859 EW 70°40'10"902	ЮВ 78	154
2-3	NS 56°27'10"591 EW 70°40'19"322	СВ 50	31
3-4	NS 56°27'11"362 EW 70°40'21"871	ЮВ 70	27
4-5	NS 56°27'10"379 EW 70°40'24"114	ЮВ 13	29
5-6	NS 56°27'9"310 EW 70°40'22"336	ЮЗ 36	76
6-7	NS 56°27'8"111 EW 70°40'19"322	ЮЗ 72	21
7-8	NS 56°27'4"399 EW 70°40'17"008	СЗ 39	30
8-2	NS 56°27'8"197 EW 70°40'17"779	СВ 24	68

выдел 34			
1-2	NS 56°27'10"379 EW 70°40'8"278	ЮВ 77	68
2-3	NS 56°27'7"596 EW 70°40'16"853	СВ 82	15
3-4	NS 56°27'7"042 EW 70°40'18"318	ЮЗ 80	15
4-5	NS 56°27'6"440 EW 70°40'18"088	ЮЗ 30	40
5-6	NS 56°27'6"142 EW 70°40'16"698	ЮЗ 89	20
6-7	NS 56°27'7"211 EW 70°40'16"388	СЗ 20	15
7-2	NS 56°27'6"613 EW 70°40'15"306	СВ 36	26

Условные обозначения: Граница обследования  участок, требующий проведения СОМ 

Исполнитель работ по проведению лесопатологического обследования:

ФИО Голубцов Р.В.

Подпись 

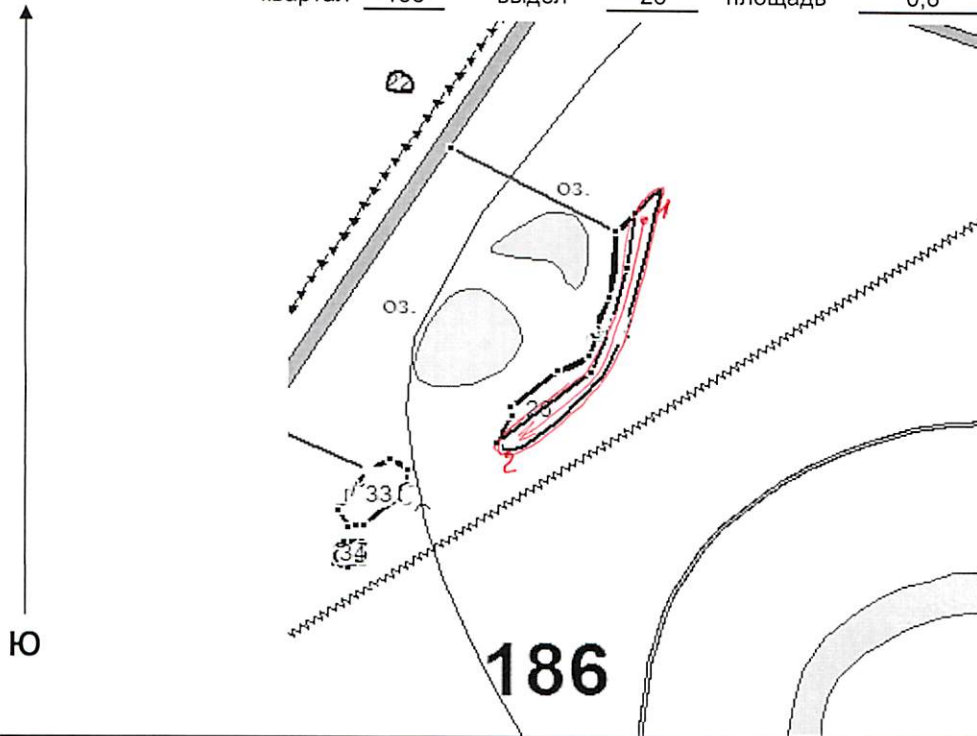
Дата составления документа 09.10.17

Телефон 8(34556)4-13-80

Абрис участка

Абатское лесничество
Ощепковское участковое лесничество
квартал 186 выдел 26 площадь 0,8

М 1:10000



№ выдела	Ленты (круговой площадки) перечета				
	№ ленты (площадки)	длина, м	ширина, м	радиус, м	площадь, га

Номера точек	Координаты	Румбы линий	Длина, м
выдел 26			
1-2	NS 56°27'27" EW 70°40'26"659	ЮВ 74°	350

Условные обозначения: Граница обследования
направление маршрутного хода
 Исполнитель работ по проведению лесопатологического обследования:

ФИО Голубцов Р.В.

Подпись 

Дата составления документа 09.10.14

Телефон 8(34556)4-13-80

Лесничество Абатское лесничество
 Категория защитности ЗАПРЕТН. ПОЛ. ЛЕСОВ

Уч. лесничество(урочище) Ощепковское уч. л-во
 ВДОЛЬ РЕК, ОЗЕР И ДР.

Квартал 186

№	Площадь, га	Состав, подрост, подлесок, почва, рельеф, особенности выдела	Э л я	Л л е р е с у м а	В о в р с о с т а	Д и а	К л р	Г в в и	Б о н и	Тип леса	П о л	Запас сырораств. леса, м3			Запас на выделе, м3					Хозяйственные распоряжения	
												На га	Общий на выдел	В т.ч по сост. пород	Сухостоя	Редина	Един. дер. воз.	Захламлен.	Общий		лик-вида
1	2	3	4	5	6	7	8	9	10	11	12	13	14	15	16	17	18	19	20	21	22

26	1.6	10Б+Б	1 Б	75	24	26	8	6	2	РТ	0.6	180	288	288	3						
			1 Б	35	0	0									0	0					

ОЗУ: Участки леса вокруг сельских населенных пункт
 Подрост: 10Б (5) 1 м, 1 тыс.шт/га, БЛАГОНАДЕЖНЫЙ
 Подлесок: ИВК Редкий
 Особенности выдела: Класс пожарной опасности - 4

1.6	Итог по кварталу № 186										288	0	0	0	0	0		
											по составляющим породам:	Б	288					

Сумма основных показателей по отчету:

Площадь(га)
1.6

Запас(кбм)
288



Лесничество Абатское лесничество Уч. лесничество (Урочище) Ощепковское Уч. л-во квартал 186
 Категория защитности ЗАЩИТНЫЕ ПОЛОСЫ ЛЕСОВ ВДОЛЬ АВТО.ДОРОГ

№ п/п	Площадь, га	Состав, подрост, подлесок, почва, рельеф, особенности выдела	Э л в о в д и к г б т л о п а с с ы р о р а с т . л .																			Хозяйственные распоряжения
			1	2	3	4	5	6	7	8	9	10	11	12	13	14	15	16	17	18	19	

1	2	3	4	5	6	7	8	9	10	11	12	13	14	15	16	17	18	19	20	21	22	
34	0.1	10Б	1	Б	65	21	22	7	5	2	РТ	0.4	100	10	10	3						

ОЗУ: Нет
 Подлесок: ИВК Средней густоты
 Особенности выдела: Класс пожарной опасности - 4

ИТОГ по кварталу № 186 по составляющим породам: 10 Б 10 0 0 0 0 0

Сумма основных показателей по отчету:

Площадь(га) 0.1 Запас(кбм) 10

