

УТВЕРЖДАЮ:
Директор Департамента
лесного комплекса Тюменской
области

В.В. Артановский



Дата _____

**Акт
лесопатологического обследования № 11**

лесных насаждений

_____ Нижнетавдинского _____

лесничества (лесопарка)

_____ Тюменская область _____

(субъект Российской Федерации)

Способ лесопатологического обследования:

1. Визуальный

2. Инструментальный

Место проведения

Участковое лесничество	Урочище (дача)	Квартал (кварталы)	Выдел (выделы)	Площадь, га
Велижанское	Велижанское СП	701	13	0,7

Лесопатологическое обследование проведено на общей площади _____

0,70

га.

1. Визуальное лесопатологическое обследование.

Наземное

Дистанционное

1.1. На площади 0,7 га фактическая таксационная характеристика лесного насаждения соответствует (не соответствует) таксационному описанию (нужное подчеркнуть).
 Причины несоответствия

Список участков с выявленными несоответствиями приведен в приложении 1 к настоящему Акту.

1.2. Лесные насаждения с нарушенной и утраченной устойчивостью выявлены на площади 0 га.

Участковое лесничество	Урочище (дача)	Площадь, га		Причина ослабления (гибели)
		с нарушенной устойчивостью	с утраченной устойчивостью	
-	-	-	-	-

Состояние обследованных лесных насаждений приведено в приложениях 1.1-1.4 к Акту в зависимости от метода проведения ЛПО.

1.3. В обследованных лесных участках прогнозируется:

Прогноз	Площадь, га
Ослабление лесных насаждений	-
Усыхание лесных насаждений различной степени	-
Развитие очагов вредных организмов	-

1.4. Обнаружено загрязнение лесного участка отходами и выбросами: **промышленными** **бытовыми**

Вид загрязнения	Размеры загрязнения			Объем, кубм	Площадь загрязнения, га
	длина, м	ширина, м	высота, м		
-	-	-	-	-	-

ЗАКЛЮЧЕНИЕ

Оценка текущего санитарного и лесопатологического состояния лесных насаждений, назначенные профилактические мероприятия по защите лесов, агитационные мероприятия:

Состояние древостоя, причины повреждения ослабления деревьев и рекомендуемые санитарно-оздоровительные мероприятия: насаждение пройдено лесным пожаром 2008 г (низовым беглым низкой интенсивности), характеризуется признаком: ожогом стволов 4-10 летней давности (камбий не поврежден). Состояние древостоя - удовлетворительное. Насаждению не требуется проведение санитарно-оздоровительных мероприятий.

Исполнитель работ по проведению лесопатологического обследования:

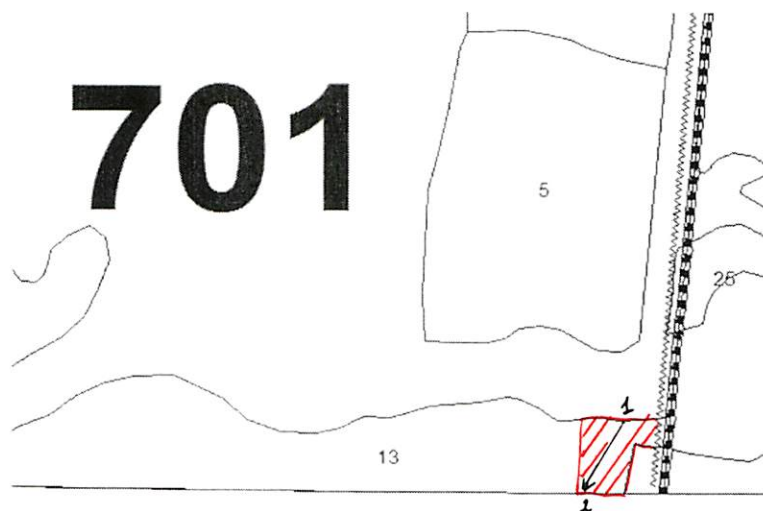
ФИО Колесников М.А.

Подпись 

Район Нижнетавдинский
учасковое лесничество Велижанское
урочище/сельское поселение Велижанское с/п
квартал 701 выдел 13 площадь 0,7 га.

М 1:10000

С



Ю

№ выдела	Ленты (круговой площадки) перече́та				
	№ ленты (площадки)	длина, м	ширина, м	радиус, м	площадь, га

Номера точек	Координаты	Румбы линий	Длина, м
	N 57°27'080"; E 65°40'804"		1-2(110м)
	N 57°27'036"; E 65°40'746"		

Условные обозначения:

1) начало маршрутного хода

2) конец маршрутного хода



участок лесопатологического обследования



направление маршрутного хода

Исполнитель работ по проведению лесопатологического обследования:

ФИО Колесников М.А.

Подпись

Дата составления документа 25.09.17

Телефон 8(34533)2-42-55