

УТВЕРЖДАЮ:

Директор Департамента
лесного комплекса Тюменской
области

В.В. Артановский



Дата

24. 10. 2014

Акт

лесопатологического обследования № 11

лесных насаждений

Абатского

лесничества (лесопарка)

Тюменская область

(субъект Российской Федерации)

Способ лесопатологического обследования:

1. Визуальный

2. Инструментальный

Место проведения

Участковое лесничество	Урочище (дача)	Квартал (кварталы)	Выдел (выделы)	Площадь, га
Балаирское		80	28	0,3

Лесопатологическое обследование проведено на общей площади

0,3

га



2. Инструментальное обследование лесного участка.

2.1. Фактическая таксационная характеристика лесного насаждения

соответствует (не соответствует)

таксационному описанию (нужное подчеркнуть).

Причины несоответствия:

Ведомость лесных участков с выявленными несоответствиями таксационным описаниям приведена в приложении 1 к настоящему Акту.

2.2. Состояние насаждений: с нарушенной устойчивостью

с утраченной устойчивостью

причины повреждения:

заселено (отработано) стволовыми вредителями

Вид вредителя	Порода	Встречаемость (% заселенных деревьев)	Степень заселения (слабая, средняя, сильная)
-	-	-	-

повреждено огнем

Вид пожара	Порода	Состояние корневых лап		Состояние корневой шейки		Подсушивание луба	
		% поврежденных огнём корней	% деревьев с данным повреждением	ожог корневой шейки по окружности (1/4; 2/4; 3/4; более 3/4)	% деревьев с данным повреждением	по окружности (1/4; 2/4; 3/4; более 3/4)	% деревьев с данным повреждением
869	Б			более 3/4	21,7	более 3/4	84,8

заражено болезнями

Вид болезни	Порода	Встречаемость (% пораженных деревьев)	Степень поражения лесного насаждения (слабая, средняя, сильная)
-	-	-	-

2.3. Выборке подлежит 84,8 % деревьев

в том числе:

ослабленных _____ % (причины назначения)

сильно ослабленных _____ % (причины назначения)

усыхающих 26,1 % (причины назначения)

свежего сухостоя 21,7 %

подсушивание луба более 3/4 окружности ствола

в том числе: свежего ветровала _____ %;
 свежего бурелома _____ %, _____ %;
 старого ветровала 15,2 %,
 в том числе: свежего ветровала _____ %;
 старого сухостоя 21,7 %,
 аварийных _____ %.

2.4. Полнота лесного насаждения после уборки деревьев, подлежащих рубке, составит 0,05.
 Критическая полнота для данной категории лесных насаждений составляет 0,3.

ЗАКЛЮЧЕНИЕ

С целью предотвращения негативных процессов или снижения ущерба от их воздействия назначено:

Участковое лесничество	Урочище (дача)	Квартал	Выдел	Площадь выдела, га	вид мероприятия	Площадь мероприятия, га	Порода	запас на выдел, куб.м	Крайние сроки проведения
Абатское сельское		80	28	0,3	СРС	0,3	Б	27	2018-2019
								27	

Ведомость перечета деревьев, назначенных в рубку, и абрис лесного участка прилагаются (приложение 2 и 3 к Акту)

Меры по обеспечению возобновления: Искусственное лесовосстановление (создание лесных культур)

Мероприятия, необходимые для предупреждения повреждения или поражения смежных насаждений: рекомендуется провести сплошную санитарную рубку

Сведения для расчета степени повреждения:

год образования старого сухостоя 2015-2016 гг. ;

основная причина повреждения древесины пожары прошлых лет, ветровал

Дата проведения обследований 09.10.17

Исполнитель работ по проведению лесопатологического обследования:

ФИО Казбеков М.А.

Подпись 

Результаты проведения лесопатологического обследования лесных насаждений за 01.10.14 2017 г.
(месяц)

Субъект Российской Федерации
Участковое лесничество

Тюменская область
Балайское

Лесничество (лесопарк)
Урочище (лесная дача)

Абатское

1	2	3	4	5	6	7	Таксационная характеристика								17	Распределение запаса насаждения по категориям состояния деревьев, %										29	30	31	32	Назначенные мероприятия			
							8	9	10	11	12	13	14	15		16	18	19	20	21	22	23	24	25	26					27	28	33	34
80	28	0,3	эксплуатационные	лесовое назначение лесов	категория защитных лесов	номер лесопатологического выдела	площадь лесопатологического выдела, га	состав	возраст, лет	средняя высота, м	средний диаметр, см	тип леса	полнота	бонитет	запас, км/га	число деревьев на пробе, шт.	без признаков ослабления	ослабленные	сильно ослабленные	убыточные	свежий сухостой	старый сухостой	свежий ветровал	старый ветровал	свежий бурелом	старый бурелом	аварийные деревья	признаки повреждения деревьев	доля поврежденных деревьев, %	причина ослабления, повреждена	подлежит рубке, %	вид	площадь, га
						0,3		Б	85	24	38	РГ	0,3	2	90	46	0,0	2,1	11,6	23,9	25,0	17,9	19,5			206,316,329	84,8	86,9,821	86,3		СРС	0,3	
Итого						0,3		4	65	22	26						0,0	2,1	11,6	23,9	25,0	17,9	19,5										0,3

Показатели, не соответствующие таксационному описанию отмечаются ""

Исполнитель работ по проведению лесопатологического обследования

ФИО Казбеков М.А.

Подпись

Дата составления документа

09.10.14

Телефон

8(34556)4-13-80

Ведомость перечета деревьев назначенных в рубку

ВРЕМЕННАЯ ПРОБНАЯ ПЛОЩАДЬ № _____

Субъект Российской Федерации Тюменская область
Лесничество (лесопарк) Абатское . Квартал 80 . Выдел 28 .
Площадь 0,3 га, _____ .

Номер очага вредных организмов _____ - _____ . Размер пробной площади 0,3 га.

Таксационная характеристика:

тип леса РТ ; состав 6Б4Б ; возраст 85 ; Бонитет 2 ;
полнота 0,3 ; запас на га 90 ; возобновление искусственное

Время и причины ослабления насаждения: лесной пожар 2006 г (устойчивый низовой пожар более 10 летней давности)

Тип очага вредных организмов: эпизодический, хронический (подчеркнуть)

Фаза развития очага вредных организмов: начальная, нарастания численности, собственно вспышка, кризис (подчеркнуть).

Состояние лесного насаждения, намечаемые мероприятия:

Насаждение пройдено устойчивым низовым лесным пожаром 2006 г средней интенсивности, пожары прошлых лет, состояние древостоя - неудовлетворительное. Насаждению требуется проведение санитарно-оздоровительных мероприятий (сплошная санитарная рубка).

Исполнитель работ по проведению лесопатологического обследования:

ФИО Кауберсов М.А.

Подпись



Дата составления документа 09.10.14

Телефон 8(34556)4-13-80

ВЕДОМОСТЬ ПЕРЕЧЕТА ДЕРЕВЬЕВ
временная пробная площадь . Площадь на пробе 0,3 га

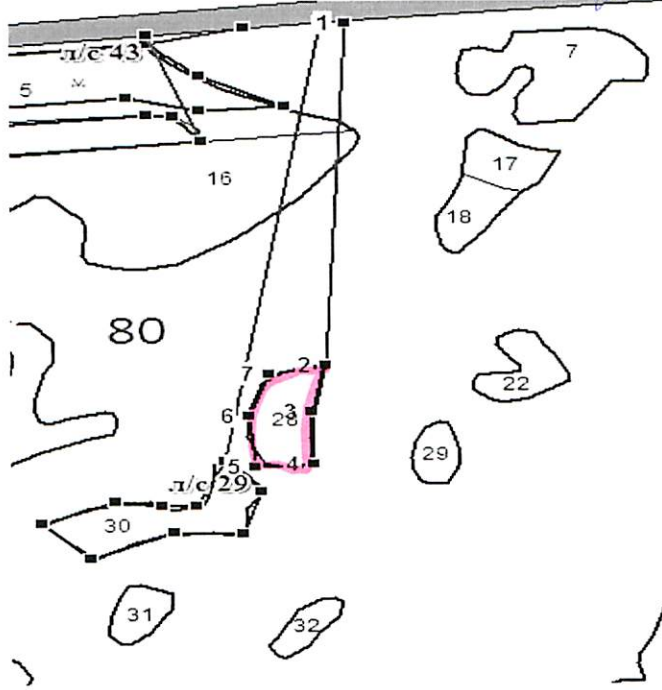
Порода: Береза - разряд высот 3

Степени толщины, см	Количество деревьев по категориям состояния, шт.																	Всего деревьев по ступеням толщины								
	I			II			III			IV			V			VI			ветровал, бурелом			аварийные деревья			шт	в т.ч. подлежат рубке %
			3*			3*	НЗ	3*		НЗ	3		НЗ	3	О	НЗ	3	О	НЗ	3	О	шт	в т.ч. подлежат рубке %			
8	0	0		0	0		0	0		0	0		0	0		0	0		0	0		0	0		0	
12	0	0		0	0		0	0		0	0		0	0		0	0		0	0		0	0		0	
16	0	0		1	2		2	4		2	4		0	0		0	0		0	0		0	0		9	44,4
20	0	0		1	4		0	2		0	2		1	1		1	1		0	0		0	0		8	62,5
24	0	0		0	2		2	0		2	0		1	1		1	1		0	0		0	0		5	100,0
28	0	1		2	0		1	2		1	2		1	1		1	1		0	0		0	0		7	28,6
32	0	0		2	1		2	0		2	0		1	1		1	1		0	0		0	0		6	66,7
36	0	0		0	1		1	0		1	0		2	1		2	1		0	0		0	0		4	100,0
40	0	0		0	2		2	2		2	2		1	1		1	1		0	0		0	0		7	71,4
44	0	0		0	0		0	0		0	0		0	0		0	0		0	0		0	0		0	
Итого, шт.	0	1	0	6	12	0	10	0	10	0	0	0	7	0	0	0	0	0	0	0	0	46			46	
%	0,0	2,2		13,0	26,1	0,0	21,7	0,0	21,7	0,0	0,0	0,0	15,2	0,0	0,0	0,0	0,0	0,0	0,0	0,0	0,0					
Запас	0,00	0,7		3,5	7,3		7,6		5,4				5,9									30,4			30,4	
% от запаса	0,0	2,1		11,6	23,9	0,0	25,0	0,0	17,9	0,0	0,0	0,0	19,5	0,0	0,0	0	0	0,0	0	0	0,0					

Абрис участка

М 1:5000



С
Ю



*район Абатский
ул. Ленинское
Балагурское
квартал 80
выдел 28
площадь 0,3 га*

№ выдела	Ленты (круговой площадки) перечета				
	№ ленты (площадки)	длина, м	ширина, м	радиус, м	площадь, га
28	сплошной перече́т				0,3

Номера точек	Координаты	Румбы линий		Длина, м
1-2		ЮВ	10	312
2-3		ЮЗ	1	42
3-4		ЮВ	15	47
4-5		ЮЗ	74	38
5-6		СЗ	19	40
6-7		СВ	6	35
7-2		СВ	53	42

Условные обозначения:  - лента
 - номера лент
участок, требующий проведения СОМ

Исполнитель работ по проведению лесопатологического обследования:

ФИО Каубетов ИА

Подпись 

Дата составления документа 09.10.14

Телефон 8(34556)4-13-80

Лесничество Абатское лесничество 1 Уч. лесничество(урочище) Балаирское уч. л-во квартал 80
 категория защиты ЭКСПЛУАТИРУЕМЫЕ ЛЕСА 2 ГР.

Н выдел	Площадь, га	Состав, подрост, подлесок, почва, рельеф, особенности выдела	Э л я р е с у м а с е н т	В о з р а с т а	Д и а м е т р	К л р в о т з з р р	Б о н и т е т	Тип леса	П о л н а	Запас сыро-рост. леса, м3	К л т о в а р	Запас на выделе, м3					Хозяйственные распоряжения				
												Един. дер.	Сухо стоя	Резерв. воз.	Общий лик-вида	18		19	20	21	22
1	2	3	4	5	6	7	8	9	10	11	12	13	14	15	16	17	18	19	20	21	22
28	0.3	6Б4Б	1 Б	85	24	38	9	7	2	РТ	0.3	90	27	16	3						
			1 Б	65	22	26															

ОЗУ: нет

Подлесок: ШП Редкий

Особенности выдела: Насаждение разновозрастное, Полнота неравномерная, Состав куртинный, Производится выпас скота, Класс пожарной опасности - 4

ИТОГ по кварталу № 80

0.3 по составляющим породам: 27 0 0 0 0 0 0

Сумма основных показателей по отчету:

Площадь(га) 0.3
 запас(кбм) 27

КОПИЯ
 ВЕРНА