


УТВЕРЖДАЮ:

Директор Департамента
лесного комплекса Тюменской области

И. Ф. Туртов 
Дата 28.03. 2018 г.

Акт

лесопатологического обследования № 10

лесных насаждений Исетского лесничества

Тюменской области

Способ лесопатологического обследования: 1. Визуальный



2. Инструментальный



Место проведения

Участковое лесничество	Урочище (дача)	Квартал (кварталы)	Выдел (выделы)	Площадь, га
Северо-Исетское		27	27	5,2 (4,6)

Лесопатологическое обследование проведено на общей площади 4,6 га.

Арендатор, в соответствии с договором № 11/др от 26.09.2007 г., соглашение от 15.10.2009 г № 3-П о перенайме, дополнительное соглашение к соглашению № 3-П о перенайме от 20.11.2009г., дополнительное соглашение № 1 от 16.11.2009г., дополнительное соглашение № 2 от 12.02.20014 г., дополнительное соглашение № 3 от 29.05.2017 г., ООО «Регион Лес-72». Кадастровый номер лесного участка, номер учетной записи в ГЛР: 72:09:00 00 000:561/17//0052-2015-12-09. Вид разрешенного использования лесов: заготовка древесины.



1. **Визуальное лесопатологическое обследование:** кв 27, выд 27, л/п выдел 27-1.

Наземное

Дистанционное

1.1. На площади 4,6 га фактическая таксационная характеристика лесного насаждения соответствует (не соответствует) таксационному описанию. Причина несоответствия: проведение рубок ухода – прореживания с интенсивностью 25 %.

Ведомость лесных участков с выявленными несоответствиями таксационным описаниям приведена в приложении 1 к Акту.

1.2. Лесные насаждения с нарушенной и утраченной устойчивостью выявлены на площади 4,6 га:

Участковое лесничество	Урочище (дача)	Площадь, га		Причина ослабления (гибели)
		с нарушенной устойчивостью	с утраченной устойчивостью	
Северо-Исетское		-	4,6	821,822
Итого		-	4,6	

Состояние обследованных лесных насаждений приведено в приложении 1.1. к Акту.

1.3. В обследованных лесных участках прогнозируется:

Прогноз	Площадь, га
Ослабление лесных насаждений	-
Усыхание лесных насаждений различной степени	-
Развитие очагов вредных организмов	-

1.4. Обнаружено загрязнение лесного участка отходами и выбросами: **промышленными**
бытовыми

Вид загрязнения	Размеры загрязнения			Объём, кубм	Площадь загрязнения, га
	длина, м	ширина, м	высота, м		
-	-	-	-	-	-
-	-	-	-	-	-

ЗАКЛЮЧЕНИЕ

Оценка текущего санитарного и лесопатологического состояния лесных насаждений, назначенные профилактические мероприятия по защите лесов, агитационные мероприятия:

Санитарное состояние лесного насаждения, поврежденного от воздействия неблагоприятных погодных условий, не удовлетворительное.

Лесное насаждение, на котором было проведено лесопатологическое обследование, на 96 % от запаса представлено старым буреломом и ветровалом. Согласно пункту 46, приказа Минприроды России от 16 сентября 2016 года № 480, в лесных насаждениях с наличием более 50% ветровала, бурелома, снеголома, упавших деревьев в результате пожара назначение СОМ проводится визуальным способом, а недостающая информация переносится из таксационных описаний.

На площади 4,6 га выявлено насаждение с утраченной устойчивостью, требуется проведение санитарно-оздоровительных мероприятий, сплошной санитарной рубки, т.к. после уборки деревьев, подлежащих рубке, полнота становится ниже предельных величин, при которых обеспечивается способность древостоя выполнять функции, соответствующие категориям защитных лесов или целевому назначению.

Дата составления документа 15.03.18 г.

Исполнитель работ по проведению лесопатологического обследования:

Начальника отдела ЗЛ и ГЛПМ

Филиала ФБУ «Рослесозащита» - «ЦЗЛ Тюменской области» _____ Поставалов Е.В.

2. Инструментальное лесопатологическое обследование: кв 27, выд 27, л/п выдел 27-1.

Наземное

Дистанционное

2.1. Фактическая таксационная характеристика лесного насаждения соответствует (не соответствует) (нужное подчеркнуть) таксационному описанию. Причина несоответствия: проведение рубок ухода – прореживания с интенсивностью 25 %.

Ведомость лесных участков с выявленными несоответствиями таксационным описаниям приведена в приложении 1 к Акту

2.2. Состояние насаждений: с нарушенной устойчивостью

с утраченной устойчивостью

причины повреждения:

Воздействия сильных ветров прошлых лет, повлекшие наклон более 10°, изгиб или вывал деревьев (821); воздействие шквалистых и ураганных ветров прошлых лет, повлекшие слом стволов деревьев (822).

заселено (отработано) стволовыми вредителями:

Вид вредителя	Порода	Встречаемость (% заселенных деревьев)	Степень заселения лесного насаждения (слабая, средняя, сильная)
-	-	-	-
-	-	-	-

Повреждено огнем:

Вид пожара	Порода	Состояние корневых лап		Состояние корневой шейки		Подсушивание луба	
		% поврежденных огнем корней	% деревьев с данным повреждением	Ожог корневой шейки по окружности (1/4;2/4;3/;более 3/4)	% деревьев с данным повреждением	по окружности (1/4;2/4;3/;более 3/4)	% деревья в с данным повреждением
-	-	-	-	-	-	-	-
-	-	-	-	-	-	-	-

Поражено болезнями:

Вид болезни	Порода	Встречаемость (% пораженных деревьев)	Степень поражения лесного насаждения (слабая, средняя, сильная)
-	-	-	-
-	-	-	-

2.3. Выборке подлежит 96% деревьев/96% от запаса,

В том числе:

ослабленных _____% (причины назначения) _____

сильно ослабленных _____% (причины назначения) _____

усыхающих _____% (причины назначения) _____

свежего сухостоя _____% (причины назначения) _____

в том числе: свежего ветровала _____%

свежего бурелома _____%

старого ветровала 59/59 %

в том числе: старого бурелома 37 /37 %

старого сухостоя _____%

аварийных деревьев _____%

2.4. Полнота лесного насаждения после уборки деревьев, подлежащих рубке, составит 0,03

Критическая полнота для данной категории лесных насаждений составляет 0,5.

ЗАКЛЮЧЕНИЕ

С целью предотвращения негативных процессов или снижения ущерба от их воздействия назначено:

Участков ое лесничес тво	Урочище (дача)	Ква ртал	Выд ел	Площ адь, выдел а, га	Вид Мероприятия	Пор ода	Площадь мероприятия, га	Запас на выдел, куб.м	Крайние сроки проведения
Северо- Исетское		27	27	5,2	ССР	С	4,6	759	2018 г

Ведомость перечета деревьев, назначенных в рубку, и абрис лесного участка прилагаются (приложение 2 и 3 к Акту)

Меры по обеспечению возобновления:

мероприятия необходимые для проведения лесовосстановления на данной территории должны планироваться в соответствии с «Правилами лесовосстановления» утвержденными приказом №375 Минприроды России от 29.06.2016 года.

Мероприятия, необходимые для предупреждения повреждения или повреждения смежных насаждений:

- при разработке лесосек запрещается сдвигание порубочных остатков к краю леса (стене леса);
- при оставлении (хранении) заготовленной древесины в лесах в весенне-летний период на срок более 30 дней необходимо принять меры по предохранению ее от заселения стволовыми вредителями. Сроки запрета хранения (оставления) в лесу неокоренной (незащищенной) заготовленной древесины по лесным районам установлены согласно приложению № 2 к постановлению Правительства Российской Федерации от 20.05.2017 № 607 г. «О правилах санитарной безопасности в лесах»;
- при заселении заготовленной древесины стволовыми вредителями, должны быть приняты меры по предотвращению вылета насекомых либо необходим срочный вывоз этой древесины из леса;
- требуется установить санитарный и лесопатологический надзор за смежными насаждениями.

Сведения для расчета степени повреждения:

год образования старого сухостоя -;

основная причина повреждения древесины слом стволов деревьев при буреломе.

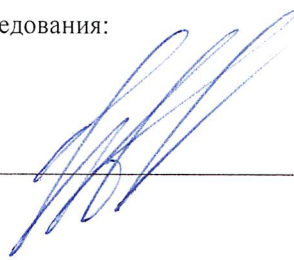
Дата проведения обследования 27.02.18 г.

Дата составления документа 15.03.18 г.

Исполнитель работ по проведению лесопатологического обследования:

Начальника отдела ЗЛ и ГЛПМ

Филиала ФБУ «Рослесозащита» - «ЦЗЛ Тюменской области»


Постовалов Е.В.

Ведомость лесных участков с выявленными несоответствиями таксационным описаниям

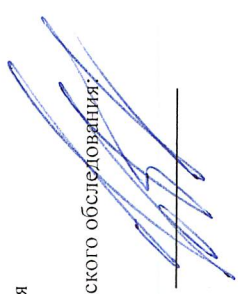
Источник данных	Год проведения лесопроизводства	Номер квартала	Номер выдела	Площадь выдела, га	Целевое назначение лесов	Категория защитных лесов	Номер лесопатологического выдела	Площадь лесопатологического выдела, га	Выделя, га	Таксационная характеристика									Заложено пробных площадей		
										состав	порода	возраст, лет	средняя высота, м	средний диаметр, см	тип леса	тип условий место произрастания	полнота	фоннет	запас, куб. м/га	количество, шт.	общая площадь, га
ТО	2015	27	27	5.2	3	132	1	4.6	лесопатологического выдела, га	8С2Б+С	С	45	16	14	ЯГМ		0.9	1	220		
Ф	2015	27	27	5.2	3	132	1	4.6		8С2Б+С	С	45	16	14	ЯГМ		0.7	1	165		

Примечание:

ТО - таксационные описания

Ф - фактическая характеристика лесного насаждения

Исполнитель работ по проведению лесопатологического обследования:

Ф.И.О. Постовалов Е.В. Подпись 

Ведомость перечета деревьев назначенных в рубку

ВРЕМЕННАЯ ПРОБНАЯ ПЛОЩАДЬ № 1

Субъект Российской Федерации Тюменская область

Лесничество (лесопарк) Исетское Квартал: 27 Выдел: 27_л/п выдел 27-1

Площадь 5.2 (4.6) га.

Номер очага _____ Размер пробной площади 4,6 га.

Таксационная характеристика:

Тип леса ЯГМ Состав 8С2Б+С Возраст 45 Бонитет 1

Полнота 0,7 Запас на га 165 Возобновление _____

Время и причина ослабления насаждения Воздействия сильных ветров прошлых лет, повлекшие наклон более 10°, изгиб или вывал деревьев; воздействие шквалистых и урганых ветров прошлых лет, повлекшие слом стволов деревьев,

Согласно пункту 46, приказа Минприроды России от 16 сентября 2016 года № 480, в лесных насаждениях с наличием более 50% ветровала, бурелома, снеголома, упавших деревьев в результате пожара назначение СОМ проводится визуальным способом, а недостающая информация переносится из таксационных описаний.

Тип очага вредных организмов: эпизодический, хронический (подчеркнуть)

Фаза развития очага вредных организмов: начальная, нарастание численности, собственно вспышка, кризис (подчеркнуть)

Состояние насаждения, намечаемые мероприятия:

состояние насаждения не удовлетворительное,
требуется проведение сплошной санитарной рубки на площади 4.6 га

Исполнитель работ по проведению лесопатологического обследования:

Ф.И.О. Постовалов Е.В.

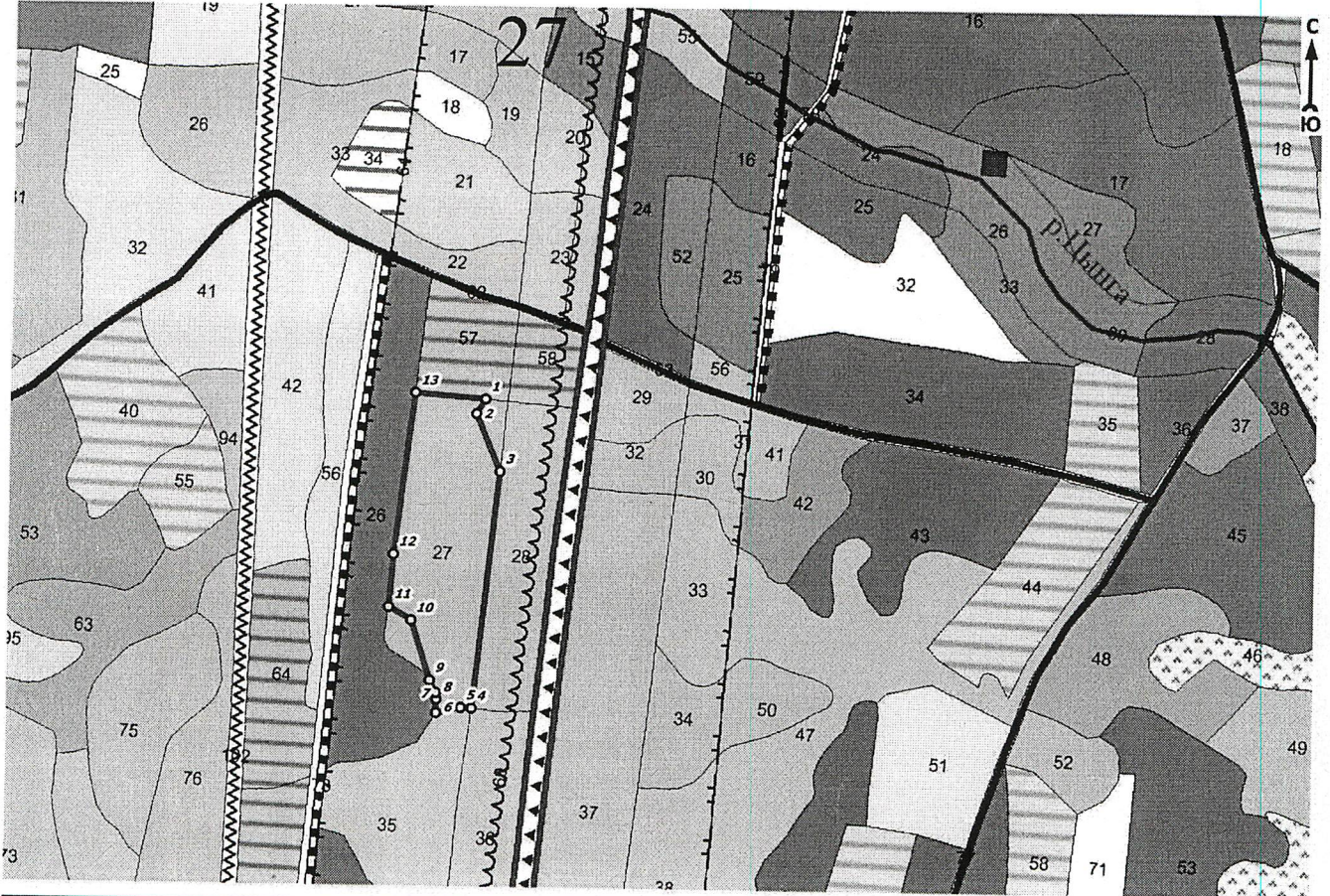
Подпись 

Дата составления документа 15.03.18

Телефон 8 (3452) 43-31-77

Абрис участка

Лесничество: Исетское
Уч.лесничество: Северо-Исетское
Квартал: 27 Выдел: 27; л/п выдел 1
Площадь: 4,6 га.
М 1:10 000



пп	Ширина, °	Долгота, °	Линии	Румбы	Длина, м
6	56.79071	65.38005	1-2	ЮЗ 41°57'	24.9
7	56.79087	65.38004	2-3	ЮВ 41°27'	87.3
9	56.7911	65.37986	3-4	ЮЗ 05°24'	324
8	56.79095	65.38002	4-5	ЮЗ 88°20'	15.3
1	56.79459	65.38069	5-6	ЮЗ 80°55'	34.8
2	56.7944	65.3805	6-7	СЗ 05°30'	20.1
3	56.79371	65.38112	7-8	СЗ 15°39'	8
4	56.79079	65.38084	8-9	СЗ 46°24'	18.7
5	56.79079	65.3806	9-10	СЗ 34°51'	87
10	56.79182	65.37935	10-11	СЗ 75°00'	35.4
11	56.79197	65.37883	11-12	СВ 02°10'	71.9
12	56.79261	65.37886	12-13	СВ 06°59'	223
13	56.79461	65.37911	13-1	ЮВ 89°14'	96.3

Условные обозначения:

- Угловые точки
- Границы участка

Исполнитель работ по проведению лесопатологического обследования:

ФИО

Александр Александрович...

Подпись

[Handwritten signature]

Дата составления документа 15.03.18

Телефон

8(3452)43-31-77

Участковое Лесничество СЕВЕРО-ИСЕТСКОЕ			Категория зашитности ЗАЩИТНЫЕ ПОЛОСЫ ВДОЛЬ Ж/Д И АВТОДОРОГ										Квартал 27										
№	Пло- вы-щадь, де-: ла : га	Состав. Подрост, по: длесок покров, поч: ва, рельеф, особенн: ости выдела. Отмет: ка о порослевом происх. Наимен. кат: ег. незалес. земель: Хар. лесных культур Кадастров. оценка	по: со-мент: та : ле- : У:я- :са ру- : С:са- : : : : : : : : :	Эле-: : : ра : : : са : : : : : : : : : : :	Воз:Вы-: : : со-там: : : ст :та : : : : : : : : : :	Ди:Кл:Гр:Во: ас:уп: : : : : : : : : : : : : : : : : : : :	Тип	Полн:Запас сырораст. ота : леса, дес. М3	Кл: Запас на выделе, ас:-----:	дес. М3	с :су- :ре- :еди-: :	захламен.: нич-:-----:	Хозяйственные: мероприятия										
1	2	3	4	5	6	7	8	9	10	11	12	13	14	15	16	17	18	19	20	21	22	23	24

подлесок: М ШП ГУСТОЙ
класс пожар. опасности-4

26 5,0 9С1В 1 25 С 130 26 32 7 4 2 ЯГМ 0,6 24 120 108 1
В 40 16 12 12 2

подрост: 10С (20) 4,0 м, 6,0 тыс. шт/га, БЛАГОНАДЕЖНЫЙ
подлесок: Р ШП РЕДКИЙ
ЯГОДНИКИ: ЧЕРНИКА 20%
вышло из подсочки-1990 г., состояние удовлетворительное
полнота неравномерная, класс пожар. опасности-3

27 5,2 8С2В+С 1 16 С 45 16 14 3 2 1 ЯГМ 0,9 22 114 91 1
В 18 16 23 2
С 130

класс пожар. опасности-3

ПРОРЕЖИВ. 2 ОЧ
25%

28 3,4 8С2В+С 1 16 С 45 16 14 3 2 1 ЯГМ 0,9 22 75 60 1
В 18 16 15 2
С 130

озу: опушки л. примык. к дорогам, класс пожар. опасности-3
озу: опушки леса примыкающие к дорогам

ПРОРЕЖИВ. 2 ОЧ
25%

29 1,2 10С 1 22 С 90 22 24 5 2 3 ЛШ 0,7 25 30 30 1

подрост: 10С (20) 4,0 м, 2,0 тыс. шт/га, БЛАГОНАДЕЖНЫЙ
озу: опушки л. примык. к дорогам
озу: опушки леса примыкающие к дорогам

30 1,1 10С+В 1 22 С 80 22 20 4 2 2 БР 0,9 32 35 35

класс пожар. опасности-2

31 ,4 10С+С 1 15 С 50 15 14 3 2 2 БР 0,9 20 8 8 1
С 120

класс пожар. опасности-2

ПРОРЕЖИВ. 2 ОЧ
25%