

УТВЕРЖДАЮ:  
Директор Департамента  
лесного комплекса Тюменской  
области

В.В. Артановский

Дата 26.09.2017

**Акт  
лесопатологического обследования № 1**

лесных насаждений

Ялуторовского

лесничества (лесопарка)

Тюменская область

(субъект Российской Федерации)

Способ лесопатологического обследования:

1. Визуальный

2. Инструментальный

Место проведения

Участковое лесничество	Урочище (дача)	Квартал (кварталы)	Выдел (выделы)	Площадь, га
Районное сельское	Киевское С/П	40	23	5,0

Лесопатологическое обследование проведено на общей площади 5,0 га.

# 1. Визуальное лесопатологическое обследование.

Наземное

Дистанционное

1.1. На площади 5,0 га фактическая таксационная характеристика лесного насаждения соответствует (не соответствует) таксационному описанию (нужное подчеркнуть).

Причины несоответствия

Список участков с выявленными несоответствиями приведен в приложении 1 к настоящему Акту.

1.2. Лесные насаждения с нарушенной и утраченной устойчивостью выявлены на площади 5,0 га.

Участковое лесничество	Урочище (дача)	Площадь, га		Причина ослабления (гибели)
		с нарушенной устойчивостью	с утраченной устойчивостью	
Районное сельское	Киевское С/П	5,0	-	867,822

Состояние обследованных лесных насаждений приведено в приложениях 1.1-1.4 к Акту в зависимости от метода проведения ЛПО.

1.3. В обследованных лесных участках прогнозируется:

Прогноз	Площадь, га
Ослабление лесных насаждений	-
Усыхание лесных насаждений различной степени	5
Развитие очагов вредных организмов	-

1.4. Обнаружено загрязнение лесного участка отходами и выбросами: **промышленными**  **бытовыми**

Вид загрязнения	Размеры загрязнения			Объем, кубм	Площадь загрязнения, га
	длина, м	ширина, м	высота, м		
-	-	-	-	-	-

## ЗАКЛЮЧЕНИЕ

Оценка текущего санитарного и лесопатологического состояния лесных насаждений, назначенные профилактические мероприятия по защите лесов, агитационные мероприятия:

По результатам лесопатологического обследования, проведенного в квартале 40 выделе 23 Районного сельского участкового лесничества на общей площади 5,0 га установлено что лесные насаждения повреждены лесным пожаром, низовой устойчивый пожар 2008 года средней интенсивности, ожог стволов прошлых лет (камбий поврежден >3/4 окр.), ожог стволов прошлых лет (камбий поврежден менее 3/4 окр.), слом ствола под кроной прошлых лет, и требуют по санитарному состоянию проведения выборочной санитарной рубки. По материалам лесоустройства 2011 года Ялуторовского лесничества данный лесной участок представлен лиственным насаждением, породы береза/осина, возраст 75/55 лет, бонитет 2, по целевому назначению относится к эксплуатационным лесам. Согласно Приказу Рослесхоза от 09.04.2015 №105 Об установлении возрастов рубок для лесобразующей породы береза, в эксплуатационных лесах по Ялуторовскому муниципальному району, всех бонитетов, возраст рубок определен 61-70 лет. В соответствии с пунктом - 37. приказа Министерства природных ресурсов и экологии РФ № 470 от 12.09.2016 "Об утверждении Правил осуществления мероприятий по предупреждению распространения вредных организмов. В спелых и перестойных насаждениях в эксплуатационных лесах выборочные санитарные рубки не проводятся. При наличии в них повышенного текущего отпада они планируются в рубку для заготовки древесины в первую очередь. **В связи с вышеизложенным рекомендую включить данный участок в рубку спелых и перестойных насаждений .**

Исполнитель работ по проведению лесопатологического обследования:

ФИО Польянов Анатолий Васильевич

Подпись 

Результаты проведения лесопатологического обследования лесных насаждений за

Сентябрь  
(месяц)

2017 г.

Субъект Российской Федерации  
Участковое лесничество

Тюменская область  
Районное сельское

Лесничество (лесопарк)  
Урочище (лесная дача)

Ялугоровское  
Киевское С/П

1	2	3	4	5	6	7	Таксационная характеристика									17	Распределение запаса насаждения по категориям состояния деревьев, %											29	30	31	32	Назначенные мероприятия	
							8	9	10	11	12	13	14	15	16		18	19	20	21	22	23	24	25	26	27	28					33	34
40	23	5,0	Эксп	-	-	5,0	10Б	Б	75	22	24	Рт	0,7	2	170	80	16,3	19,7	21,5	2,5	3,3	13,8				22,9		328,329,218	32,0	867,822	47,7		
							Ос	Ос	55							21	8,1	14,2		2,5		16,8				58,4		328,329,218	34,4	867,822			
																101	14,5	18,5	16,8	2,5	2,5	14,5				30,7							

Показатели, не соответствующие таксационному описанию отмечаются ""\*

Исполнитель работ по проведению лесопатологического обследования

ФИО Польянов Анатолий Васильевич

Подпись 

Дата составления документа 11.09.17

Телефон 8(34535)2-30-66

**Ведомость перечета деревьев назначенных в рубку**

**ВРЕМЕННАЯ ПРОБНАЯ ПЛОЩАДЬ № 1**

Субъект Российской Федерации Тюменская область  
Лесничество (лесопарк) Ялуторовское . Квартал 40 . Выдел 23 .  
Площадь 5,0 га,

Номер очага вредных организмов - . Размер пробной площади 0,2 га.

Таксационная характеристика:

тип леса РТ ; состав 10Б+Ос+Б ; возраст 75/55 ; Бонитет 2 ;

полнота 0,7 ; запас на га 170 ; возобновление -

Время и причины ослабления насаждения: **Низовой устойчивый пожар 2008 года средней интенсивности. Воздействие шквалистых и ураганных ветров прошлых лет, повлекшие слом стволов деревьев.**

Тип очага вредных организмов: эпизодический, хронический (подчеркнуть)


Фаза развития очага вредных организмов: начальная, нарастания численности, собственно вспышка, кризис (подчеркнуть).

Состояние лесного насаждения, намечаемые мероприятия:

По санитарному состоянию насаждений рекомендуется провести Выборочную санитарную рубку.

Исполнитель работ по проведению лесопатологического обследования:

ФИО Польянов Анатолий Васильевич

Подпись 

Дата составления документа 11.09.17

Телефон 8(34535)-2-30-66

**ВЕДОМОСТЬ ПЕРЕЧЕТА ДЕРЕВЬЕВ**  
(Квартал. 40, выдел. 23 Киевское С/П)

Порода: Береза

Ступени толщины, см	Количество деревьев по категориям состояния, шт.																	Всего деревьев по ступеням толщины								
	I			II			III			IV			V			VI			ветровал, бурелом			аварийные деревья			шт.	в т.ч. подлежат рубке. %
			з*				НЗ	з*		НЗ	з	>3/4	НЗ	з	>3/4	НЗ	з	>3/4	НЗ	з	О					
1	2	3	4	5	6	7	8	9	10	11	12	13	14	15	16	17	18	19	20							
8	3	6		3	2				1		1	3		3				18	22,2							
12	1	2							1		1	3		3				7	57,1							
16	3	3		3								1		1				10	10,0							
20	4	4		1								4		4				13	30,7							
24	2	2		6					1		1	2		2				13	23,0							
28	1	1		2	1				1		1	3		3				9	44,4							
32	1	2		1			1	1	3		3	2		2				10	60,0							
36																										
40																										
44																										
48																										
Итого,шт	15	20		16	3		1		7			18						80								
%	19,0	25,3		20,0	3,7		1,3		8,2			22,5							32,0							
Запас	4,4	5,4		5,9	0,7		0,9		3,8			6,3						27,4								
% от запаса	16,3	19,7		21,5	2,5		3,3		13,8			22,9							40,0							

Порода: Осина

Ступени толщины, см	Количество деревьев по категориям состояния, шт.																	Всего деревьев по ступеням толщины								
	I			II			III			IV			V			VI			ветровал, бурелом			аварийные деревья			шт.	в т.ч. подлежат рубке. %
			з*				НЗ	з*		НЗ	з	>3/4	НЗ	з	о	НЗ	з	О								
1	2	3	4	5	6	7	8	9	10	11	12	13	14	15	16	17	18	19	20							
8		4							3		3							7	42,8							
12	2	2		2								1						7	14,2							
16																										
20	1																	1	0,0							
24																										
28		1										1						2	50,0							
32												1						1	100,0							
36									1		1	1						2	100,0							
40												1						1	10,0							
44																										
48																										
Итого,шт	3	7		2					4			5						21								
%	14,4	33,3		9,5					19,0			23,8							42,8							
Запас	0,6	1,1		0,2					1,3			4,5						7,7								
% от запаса	8,1	14,2		2,5					16,8			58,4							75,2							

## Всего на пробе

Итого,шт	18	27		16	5		1		11			23						101	
%	18,2	26,7		15,8	4,9		0,9		10,8			22,7							34,4
Запас	5,0	6,5		5,9	0,9		0,9		5,1			10,8						35,1	
% от запаса	14,5	18,5		16,8	2,5		2,5		14,5			30,7							47,7

Примечание : НЗ - незаселенное, З - заселенное, О - отработанное вредителями.

### Абрис участка

Местоположение участка

Область: Тюменская область

Лесничество (лесопарк): Ялуторовское

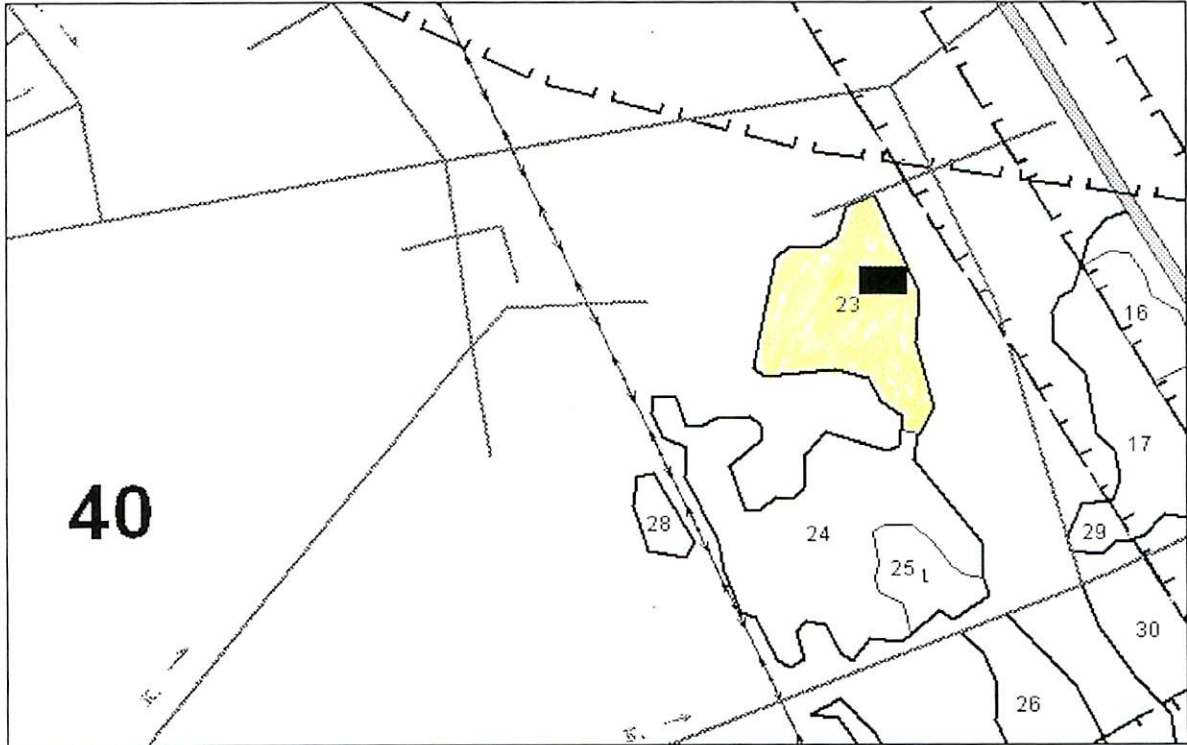
Участковое лесничество: Районное сельское Киевское С/П

Квартал 40 Выдел 23

Площадь 5,0 га.

М 1:10000

С



Ю

№ выдела	Ленты (круговой площадки) перечета				
	№ ленты (площадки)	длина, м	ширина, м	радиус, м	площадь, га
23	1	50	40	-	0,2

Номера точек	Координаты	Румбы линий	Длина, м

Условные обозначения:

- Участок лесопатологического обследования

- Временная пробная площадь

Исполнитель работ по проведению лесопатологического обследования:

ФИО Польянов Анатолий Васильевич

Подпись

Дата составления документа 11.09.17

Телефон 8(34535)2-30-66

Участковое лесничество РАЙОННОЕ СЕЛЬСКОЕ ур. КИЕВСКОЕ СП

ЭКСПЛУАТАЦИОННЫЕ ЛЕСА

Квартал 40

№	Пло- щадь	Состав. Подрост, по: лесок покров, поч:	Я: Вы- со-	Эле- мент:	Воз- ра:	Вы- со-	Ди: ам:	Кл: с:	Гр: па:	Бо: ни:	Тип леса	Полн: ота:	Запас леса, дес. МЗ	сырораст. лес. МЗ	Кл: ас:	Запас на выделе, лес. МЗ	Хозяйственные:							
1	2	3	4	5	6	7	8	9	10	11	12	13	14	15	16	17	18	19	20	21	22	23	24	
		ва, рельеф, особенн: ости выдела. Отмет:	Ф: та	: ле-	: ра	: со-	: ам:	: с:	: па:	: ни:		Сумм:	на	общий:	в т.ч.:	с	су- ре-	еди- захламен.	Хозяйственные:					
		ка о порослевом происх. Наимен. кат:	У: я-	: са	: ст	: та	: ет:	: во:	: во:	: те:	а пл:			по	то:	стоя:	дин	ные		мероприятия				
		ер. незалес. земель: Хар. лесных культур:	С: са-	: : :	: : :	: р:	: ас:	: ас:	: т:	: : :	дей:			тав:	рн:	(ста:	: : :	: : :		дер. общий: лик-				
		Кадастров. оценка	: : :	: : :	: : :	: : :	: : :	: : :	: : :	: : :	сече:	га	выдел:	ляю-	ос:	ро-	: ест.	: : :		вида:				
			: : :	: : :	: : :	: : :	: : :	: : :	: : :	: : :	ний:			шим	ти:	по):	: воз.	: : :						

10Б Б 65 10  
повреждение НИЗОВЫМ ПОЖАРОМ, БЕРЕЗА, СИЛЬНАЯ ПОВРЕЖДЕННОСТЬ  
класс пожар. опасности-1, озу: уч. леса вокруг сельс. нас. п, экономически нецелесообразно  
почва: темно-серая лесная, легкосуглинистая, свежая, задернение среднее

23 5,0 10Б+ОС+Б 1 22 Б 75 22 24 8 4 2 РТ 0,7 17 85 85 3  
ОС 55 5123  
Б 50

РУБК. ПО СОСТ.  
ЕСТЕСТВ. ВОЗ.

повреждение НИЗОВЫМ ПОЖАРОМ, БЕРЕЗА, СРЕДНЯЯ ПОВРЕЖДЕННОСТЬ  
класс пожар. опасности-4

24 8,5 6Б4В+ОС 1 19 Б 65 21 26 7 4 2 РТ 0,7 16 136 82 4  
Б 45 17 16 5123  
ОС 45 54 2

пройден пожаром, класс пожар. опасности-4

25 1,5 Гарь Б 3 РТ 5123  
свежий сухостой  
10Б Б 65  
единичные деревья  
10Б Б 65 20 24 2 3  
класс пожар. опасности-4, пройден пожаром, экономически нецелесообразно  
почва: темно-серая лесная, легкосуглинистая, свежая, задернение среднее

ЕСТЕСТВ. ВОЗ.

26 4,5 6БЗБ1ОС 1 20 Б 75 21 28 8 4 3 РТ 0,7 16 72 43 4  
Б 50 18 18 5123 22 2  
ОС 18 18 7 3

РУБК. ПО СОСТ.  
ЕСТЕСТВ. ВОЗ.

повреждение НИЗОВЫМ ПОЖАРОМ, БЕРЕЗА, СИЛЬНАЯ ПОВРЕЖДЕННОСТЬ  
класс пожар. опасности-4

28 ,7 10Б 1 19 Б 65 19 24 7 4 3 РТ 0,6 13 9 9 3  
5123

класс пожар. опасности-4, пройден пожаром

29 ,5 10Б 1 19 Б 65 19 24 7 4 3 РТ 0,6 13 7 7 3  
5123

класс пожар. опасности-4, пройден пожаром

30 2,2 10Б+Б 1 20 Б 65 20 24 7 4 3 РТ 0,4 9 20 20 2 3  
Б 50 5123

подлесок: ИВК РЕДКИЙ  
класс пожар. опасности-4

Итого по категории

КОПИЯ  
ВЕРНА