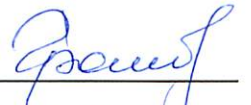


УТВЕРЖДАЮ:  
И.о. директора Департамента  
лесного комплекса Тюменской  
области

Г.В. Громова   
Дата 26.11.2014

**Акт  
лесопатологического обследования № 1**

лесных насаждений Ялуторовского лесничества (лесопарка)

Тюменская область (субъект Российской Федерации)

Способ лесопатологического обследования: 1. Визуальный   
2. Инструментальный

Место проведения

Участковое лесничество	Урочище (дача)	Квартал (кварталы)	Выдел (выделы)	Площадь, га
Ялуторовское		105	26	14,8

Лесопатологическое обследование проведено на общей площади 1,00 га.



## 2. Инструментальное обследование лесного участка.

### 2.1. Фактическая таксационная характеристика лесного насаждения

соответствует (не соответствует) таксационному описанию (нужное подчеркнуть).

Причины несоответствия:

Ведомость лесных участков с выявленными несоответствиями таксационным описаниям приведена в приложении 1 к настоящему Акту.

2.2. Состояние насаждений:

с нарушенной устойчивостью

с утраченной устойчивостью

причины повреждения:

заселено (отработано) стволовыми вредителями

Вид вредителя	Порода	Встречаемость (% отработанных деревьев)	Степень заселения (слабая, средняя, сильная)
			-
			-

повреждено огнем

Вид пожара	Порода	Состояние корневых лап		Состояние корневой шейки		Подсушивание луба	
		% поврежденных огнём корней	% деревьев с данным повреждением	ожог корневой шейки по окружности (1/4; 2/4; 3/4; более 3/4)	% деревьев с данным повреждением	по окружности (1/4; 2/4; 3/4; более 3/4)	% деревьев с данным повреждением
-	-	-	-	-	-	-	-

заражено болезнями

Вид болезни	Порода	Встречаемость (% пораженных деревьев)	Степень поражения лесного насаждения (слабая, средняя, сильная)
-	-	-	-

### 2.3. Выборке подлежит 25,2 % деревьев

в том числе:

ослабленных	<u>0,0</u>	% (причины назначения)	_____;
сильно ослабленных	<u>0,0</u>	% (причины назначения)	_____;
усыхающих	<u>0,0</u>	% (причины назначения)	_____;
свежего сухостоя	<u>0,2</u>	%,	

в том числе:

свежего ветровала 12,2 %,

свежего бурелома \_\_\_\_\_ %,

старого ветровала \_\_\_\_\_ %,

в том числе:

старого бурелома 12,8 %,

старого сухостоя 12,4 %,

аварийных \_\_\_\_\_ %.

2.4. Полнота лесного насаждения после уборки деревьев, подлежащих рубке, составит 0,5 .  
Критическая полнота для данной категории лесных насаждений составляет 0,3 .

## ЗАКЛЮЧЕНИЕ

С целью предотвращения негативных процессов или снижения ущерба от их воздействия назначено:

Участковое лесничество	Урочище (дача)	Квартал	Выдел	Площадь выдела, га	вид мероприятия	Площадь мероприятия, га	Порода	запас на выдел, куб.м	Крайние сроки проведения
Ялutorовское		105	26	14,8	ВРС	1,0	С,Б	47,5	2017-18

Ведомость перечета деревьев, назначенных в рубку, и абрис лесного участка прилагаются (приложение 2 и 3 к Акту)

Меры по обеспечению возобновления: не требуется

Мероприятия, необходимые для предупреждения повреждения или поражения смежных насаждений:

*В ходе проведения лесопатологического обследования на площади 1,0 га установлено, что насаждения повреждены в результате низового пожара, воздействия сильных ветров прошлых лет. Состояние насаждения неудовлетворительное. Рекомендуется провести выборочную санитарную рубку площади 1,0 га.*

Сведения для расчета степени повреждения:

год образования старого сухостоя не известно ;

основная причина повреждения древесины Пожар, бурелом

Дата проведения обследований 09.10.2017

Исполнитель работ по проведению лесопатологического обследования:

ФИО Замятин С.И.

Подпись 



Результаты проведения лесопатологического обследования лесных насаждений за

декабрь  
(месяц)

2017 г.

Субъект Российской Федерации  
Участковое лесничество

Тюменская область  
Ялуторовское

Лесничество (лесопарк)  
Урочище (лесная дача)

Ялуторовское

1	2	3	4	5	6	7	Таксационная характеристика									17	Распределение запаса насаждения по категориям состояния деревьев, %											29	30	31	32	Назначенные мероприятия				
							8	9	10	11	12	13	14	15	16		18	19	20	21	22	23	24	25	26	27	28					33	34			
105	26	14,8	защ	леса зелен. Зон		1,0	8С2С+ Б+С	С,Б	95/60	23/20	24/8	МШЯГ	0,7	2	210	477	50,3	8,4	16,1					12,4					12,8		316,142	25,2	868,822	23,8	ВСП	1,0

Показатели, не соответствующие таксационному описанию отмечаются ""

Исполнитель работ по проведению лесопатологического обследования

ФИО Замятин С.И.

Подпись 

Дата составления документа 11.12.17

Телефон 8(34535)2-22-68

Ведомость перечета деревьев назначенных в рубку

ВРЕМЕННАЯ ПРОБНАЯ ПЛОЩАДЬ № 1

Субъект Российской Федерации Тюменская область  
Лесничество (лесопарк) Ялуторовское . Квартал 105 . Выдел 26 .  
Площадь 1,0 га,

Номер очага вредных организмов \_\_\_\_\_ . Размер пробной площади 1,0 га.

Таксационная характеристика:

тип леса МШЯГ ; состав 8С2С+Б+С ; возраст 95/60 ; Бонитет 2 ;  
полнота 0,7 ; запас на га 210 ; возобновление \_\_\_\_\_

Время и причины ослабления насаждения: *Низовой устойчивый пожар 2010 года высокой интенсивности. воздействие шквалистых и ураганных ветров прошлых лет, повлекшие слом стволов деревьев*

Тип очага вредных организмов: эпизодический, хронический (подчеркнуть)

Фаза развития очага вредных организмов: начальная, нарастания численности, собственно вспышка, кризис (подчеркнуть).

Состояние лесного насаждения, намечаемые мероприятия:

*Насаждение повреждены в результате низового пожара, воздействия сильных ветров прошлых лет. Состояние насаждения неудовлетворительное. Рекомендуется провести выборочную санитарную рубку.*

Исполнитель работ по проведению лесопатологического обследования:

ФИО Замятин С.И.

Подпись 

Дата составления документа 11.12.14

Телефон 8(34535)2-22-68

## ВЕДОМОСТЬ ПЕРЕЧЕТА ДЕРЕВЬЕВ

Порода: сосна кв 105 выд 26

Ступени толщин ы, см	Количество деревьев по категориям состояния, шт.																					Всего деревьев по ступеням толщины				
	I			II			III			IV			V			VI			ветровал, бурелом			аварийные деревья			шт.	в т.ч. подлежат рубке, %
		НЗ	З	НЗ	З	НЗ	З	О	НЗ	З	О	НЗ	З	О	НЗ	З	О	НЗ	З	О	НЗ	З	О			
1	2	3	4	5	6	7	8	9	10	11	12	13	14	15	17	18	19	21	22	23	24	25				
8	9																				9	0,0				
12	18											9									27	33,3				
16	21	8		19								12			9						69	30,0				
20	9			15								15			6						45	46,6				
24	39	6		17								21			10						93	33,3				
28	51	14		17								2			12						96	14,6				
32	33	6		3											12						54	22,2				
36	12	6		6											2						26	7,7				
40															4						4	100,0				
44																					0					
48																					0					
52																					0					
56																					0					
60																					0					
штук	192	40		77								59			55						423					
Итого, %	45,4	9,5		18,2								13,9			13,0							27,0				
куб.м	88,64	22,02		31,40								15,93			29,71						187,7					
куб.м %	47,2	11,7		16,7								8,5			15,8							24,3				

Порода: береза кв 105 выд 26

Ступени толщин ы, см	Количество деревьев по категориям состояния, шт.																					Всего деревьев по ступеням толщины				
	I			II			III			IV			V			VI			ветровал, бурелом			аварийные деревья			шт.	в т.ч. подлежат рубке, %
		НЗ	З	НЗ	З	НЗ	З	О	НЗ	З	О	НЗ	З	О	НЗ	З	О	НЗ	З	О	НЗ	З	О			
1	2	3	4	5	6	7	8	9	10	11	12	13	14	15	17	18	19	21	22	23	24	25				
8																					0					
12	18																				18	0,0				
16	9														2						11	18,0				
20	12														2						14	14,3				
24	6														1						7	14,3				
28	3														1						4	25,0				
32																					0					
36																					0					
40																										
44																										
48																										
штук	48	0		0	0	0	0	0	0	0	0	0	0	0	6	0	0	0	0	0	54					
Итого, %	88,9														11,1							11,1				
куб.м	10,33														1,86						12,19					
куб.м %	80,0														20,0							20,0				

Порода: общая кв 105 выд 26

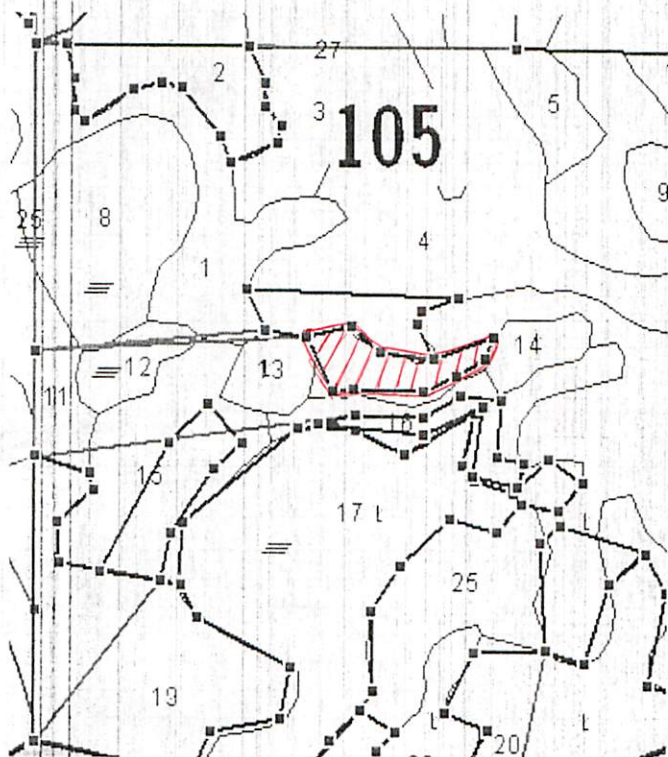
Ступени толщин ы, см	Количество деревьев по категориям состояния, шт.																					Всего деревьев по ступеням толщины				
	I			II			III			IV			V			VI			ветровал, бурелом			аварийные деревья			шт.	в т.ч. подлежат рубке, %
		НЗ	З	НЗ	З	НЗ	З	О	НЗ	З	О	НЗ	З	О	НЗ	З	О	НЗ	З	О	НЗ	З	О			
1	2	3	4	5	6	7	8	9	10	11	12	13	14	15	17	18	19	21	22	23	24	25				
штук	240	40	0	77	0	0	0	0	0	0	0	59	0	0	61	0	0	0	0	0	477					
% штук	50,3	8,4	0,0	16,1	0,0	0,0	0,0	0,0	0,0	0,0	0,0	12,4	0,0	0,0	12,8	0,0	0,0	0,0	0,0	0,0		25,2				
куб.м	98,97	22,02	0	31,4	0	0	0	0	0	0	0	15,93	0	0	31,57	0	0	0	0	0	199,89					
% куб.м	49,5	11,0	0,0	15,7	0,0	0,0	0,0	0,0	0,0	0,0	0,0	8,0	0,0	0,0	15,8	0,0	0,0	0,0	0,0	0,0		23,8				



### Абрис участка

Район Ялutorовское  
 участковое лесничество Ялutorовское  
 урочище/сельское поселение \_\_\_\_\_  
 квартал 105 выдел 26 площадь 1,0

М 1:10000



№ выдела	Ленты (круговой площадки) перечета				
	№ ленты (площадки)	длина, м	ширина, м	радиус, м	площадь, га

Номера точек	Координаты	Румбы линий	Длина, м
1		СВ 63	55
2		ЮВ 65 30	53
3		СВ 85	68
4		СВ 56	81,7
5		ЮЗ 7	27,1
6		ЮЗ 46 30	40,5
7		ЮЗ 51	46,5
8		ЮЗ 79	94
9		ЮЗ 65	26
10		СЗ 39 30	75,6

Условные обозначения:



участок, назначенный выборочную санитарную рубку



участок лесопатологического обследования

Исполнитель работ по проведению лесопатологического обследования:

ФИО Замятин С.И.

Подпись

Дата составления документа 11.12.12

Телефон 34535)2-22-6

Надставное лесничество ЯНУПОРОВСКОЕ

ЗЕЛЕНЕ БУНА

Квартал 105

N	Пло- щадь	Состав	Площадь	Возраст	Диаметр	Группа	Тип	Полнота	Запас сырья	Класс	Запас на выдел, лес. МЗ
22	1,8	Горький ельничек	45 11 10	11 11 12	8,4	4	Т5	5142	8,4	4	6 1
23	5,5	Березовый лес	85 22 24	9 4 3	5,7	19	Т5	5132	5,7	19	84 2 4
24	1,2	Горький ельничек	95 26 34	3 1 1	6,8	34	Т5	5123	6,8	34	37 1 4
25	4,2	Березовый лес	85 21 26	3 2 3	5,6	20	Т5	5123	5,6	20	84 1 4
26	14,8	Горький ельничек	95 23 24	3 1 1	6,8	21	Т5	5122	6,8	21	84 1 4
27	7,6	Березовый лес	85 22 24	9 4 3	5,7	19	Т5	5132	5,7	19	84 2 4

класс пожарной опасности-4  
показатель пожарной опасности, сухая, заперенные среднее

ЕСТЕСТВ. ВОЗ.

ЕСТЕСТВ. ВОЗ.

ЕСТЕСТВ. ВОЗ.

ЕСТЕСТВ. ВОЗ.

повреждение НИЗОВЫМ ПОЖАРОМ, БЕРЕЗА, СРЕДНЯЯ ПОВРЕЖДЕННОСТЬ  
класс пожарной опасности-3, механически негнессообразно  
показатель пожарной опасности, влажная, заперенные среднее

повреждение НИЗОВЫМ ПОЖАРОМ, БЕРЕЗА, СРЕДНЯЯ ПОВРЕЖДЕННОСТЬ  
класс пожарной опасности-4

повреждение НИЗОВЫМ ПОЖАРОМ, СОСНА, СРЕДНЯЯ ПОВРЕЖДЕННОСТЬ  
класс пожарной опасности-4  
показатель пожарной опасности, влажная, заперенные среднее

повреждение НИЗОВЫМ ПОЖАРОМ, СОСНА, СРЕДНЯЯ ПОВРЕЖДЕННОСТЬ  
класс пожарной опасности-4  
показатель пожарной опасности, влажная, заперенные среднее

повреждение НИЗОВЫМ ПОЖАРОМ, СОСНА, СРЕДНЯЯ ПОВРЕЖДЕННОСТЬ  
класс пожарной опасности-4  
показатель пожарной опасности, влажная, заперенные среднее

повреждение НИЗОВЫМ ПОЖАРОМ, СОСНА, СРЕДНЯЯ ПОВРЕЖДЕННОСТЬ  
класс пожарной опасности-4  
показатель пожарной опасности, влажная, заперенные среднее

повреждение НИЗОВЫМ ПОЖАРОМ, СОСНА, СРЕДНЯЯ ПОВРЕЖДЕННОСТЬ  
класс пожарной опасности-4  
показатель пожарной опасности, влажная, заперенные среднее

повреждение НИЗОВЫМ ПОЖАРОМ, СОСНА, СРЕДНЯЯ ПОВРЕЖДЕННОСТЬ  
класс пожарной опасности-4  
показатель пожарной опасности, влажная, заперенные среднее

повреждение НИЗОВЫМ ПОЖАРОМ, СОСНА, СРЕДНЯЯ ПОВРЕЖДЕННОСТЬ  
класс пожарной опасности-4  
показатель пожарной опасности, влажная, заперенные среднее

повреждение НИЗОВЫМ ПОЖАРОМ, СОСНА, СРЕДНЯЯ ПОВРЕЖДЕННОСТЬ  
класс пожарной опасности-4  
показатель пожарной опасности, влажная, заперенные среднее

повреждение НИЗОВЫМ ПОЖАРОМ, СОСНА, СРЕДНЯЯ ПОВРЕЖДЕННОСТЬ  
класс пожарной опасности-4  
показатель пожарной опасности, влажная, заперенные среднее

повреждение НИЗОВЫМ ПОЖАРОМ, СОСНА, СРЕДНЯЯ ПОВРЕЖДЕННОСТЬ  
класс пожарной опасности-4  
показатель пожарной опасности, влажная, заперенные среднее

повреждение НИЗОВЫМ ПОЖАРОМ, СОСНА, СРЕДНЯЯ ПОВРЕЖДЕННОСТЬ  
класс пожарной опасности-4  
показатель пожарной опасности, влажная, заперенные среднее

повреждение НИЗОВЫМ ПОЖАРОМ, СОСНА, СРЕДНЯЯ ПОВРЕЖДЕННОСТЬ  
класс пожарной опасности-4  
показатель пожарной опасности, влажная, заперенные среднее

повреждение НИЗОВЫМ ПОЖАРОМ, СОСНА, СРЕДНЯЯ ПОВРЕЖДЕННОСТЬ  
класс пожарной опасности-4  
показатель пожарной опасности, влажная, заперенные среднее

повреждение НИЗОВЫМ ПОЖАРОМ, СОСНА, СРЕДНЯЯ ПОВРЕЖДЕННОСТЬ  
класс пожарной опасности-4  
показатель пожарной опасности, влажная, заперенные среднее



СПЛОШ. САНРУБЕК  
Л. КУЛЬТУРН  
РПК ИМ 61 С

СПЛОШ. САНРУБЕК  
Л. КУЛЬТУРН  
РПК ИМ 61 С