

УТВЕРЖДАЮ:  
Директор Департамента  
лесного комплекса Тюменской  
области

В.В. Артановский

Дата

10.10.2014

**Акт  
лесопатологического обследования № 1**

лесных насаждений

Тюменского

лесничества (лесопарка)

Тюменская область

(субъект Российской Федерации)

Способ лесопатологического обследования:

1. Визуальный

2. Инструментальный

Место проведения

Участковое лесничество	Урочище (дача)	Квартал (кварталы)	Выдел (выделы)	Площадь, га
Мичуринское	Мичуринское	8	74	15,1

Лесопатологическое обследование проведено на общей площади

0,03

га.

+

# 1. Визуальное лесопатологическое обследование.

Наземное

Дистанционное

1.1. На площади 0,03 га фактическая таксационная характеристика лесного насаждения соответствует (не соответствует) таксационному описанию (нужное подчеркнуть).  
 Причины несоответствия

Список участков с выявленными несоответствиями приведен в приложении 1 к настоящему Акту.

1.2. Лесные насаждения с нарушенной и утраченной устойчивостью выявлены на площади \_\_\_\_\_ га.

Участковое лесничество	Урочище (дача)	Площадь, га		Причина ослабления (гибели)
		с нарушенной устойчивостью	с утраченной устойчивостью	

Состояние обследованных лесных насаждений приведено в приложениях 1.1-1.4 к Акту в зависимости от метода проведения ЛПО.

1.3. В обследованных лесных участках прогнозируется:

Прогноз	Площадь, га
Ослабление лесных насаждений	-
Усыхание лесных насаждений различной степени	-
Развитие очагов вредных организмов	-

1.4. Обнаружено загрязнение лесного участка отходами и выбросами: **промышленными**  **бытовыми**

Вид загрязнения	Размеры загрязнения			Объем, кубм	Площадь загрязнения, га
	длина, м	ширина, м	высота, м		
-	-	-	-	-	-

## ЗАКЛЮЧЕНИЕ

Оценка текущего санитарного и лесопатологического состояния лесных насаждений, назначенные профилактические мероприятия по защите лесов, агитационные мероприятия:  
 Состояние древостоя, причины повреждения ослабления деревьев и рекомендуемые санитарно-оздоровительные мероприятия: насаждение пройдено *лесным пожаром 2016 г (низовым беглым средней интенсивности)*, характеризуется признаком: *ожогом стволов (камбий не поврежден)*. Состояние древостоя - *удовлетворительное*. Насаждение представлено *100% от запаса здоровыми деревьями*. Насаждению не требуется проведение санитарно-оздоровительных мероприятий.

Исполнитель работ по проведению лесопатологического обследования:

ФИО

Фещук С.Д.

Подпись





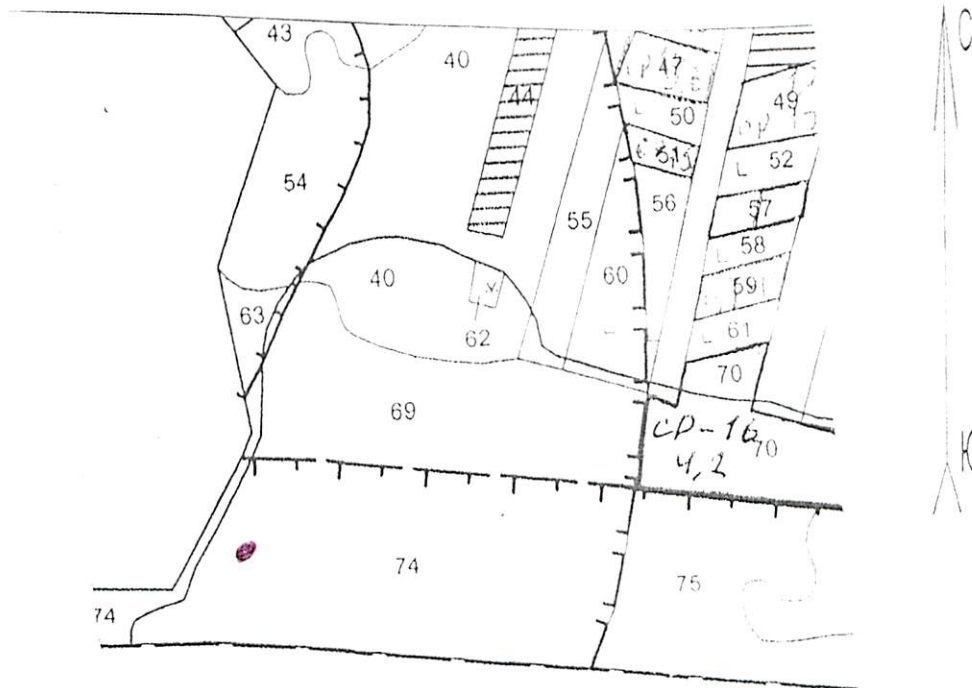
Абрис участка

Район  
участковое лесничество  
урочище/сельское поселение  
квартал 8

Тюменский  
Мичуринское  
Мичуринское  
выдел 74

площадь 0,03

М 1:10000



Площадь м

№ выдела	Ленты (круговой площадки) перечета				
	№ ленты (площадки)	длина, м	ширина, м	радиус м	площадь, га

Номера точек	Координаты	Румбы линий	Длина, м
1	N 56° 57' 65,3"; E 065° 12' 38,9"		

Условные обозначения:

- 1 начало маршрутного хода
- 2 конец маршрутного хода
- участок лесопатологического обследования
- направление маршрутного хода

Исполнитель работ по проведению лесопатологического обследования

ФИО Фецук С Д.

Подпись 

Дата составления документа 25.09.17

Телефон 83123360128

лесничество 08\_мичуриНСКОЕ категория защитности ЗАЩИТНЫЕ ПОЛОСЫ ЛЕСОВ ВДОЛЬ А/Д квартал 8

№ выдела	площадь, га	Состав, подрост, подлесок, почва, рельеф, особенности выдела	Э л е с у м а с е н т	В о з р а с т	В ы с о т а	Д и а м е т р	К л а с с	Б о н и т е	Т и п л е с а	П о л о с а	Запас сырораста		Запас на выделе, м3		Хозяйственные распоряжения						
											л е с а , м 3	н а	л	т		Един дер. ест.	Общий воз.				
1	2	3	4	5	6	7	8	9	10	11	12	13	14	15	16	17	18	19	20	21	22
74	15.1	9С1С	1С	105	26	32	6	6	2	РТ	0.5	210	3171	2854	1						
			1С	75	23	26								317	1						

Подрост: 7С3Б (20) 3 м, 0.5 тыс.шт/га, БЛАГОНАДЕЖНЫЙ

Подлесок: Р чр Редкий

Особенности выдела: Класс пожарной опасности 3, Полнота неравномерная, Высота варьирует, Насаждение пройдено рубкой

ИТОГ по кварталу № 8

15.1 \_\_\_\_\_ 3171 0 0 0 0 0 0

по составляющим породам: С 3171

Сумма основных показателей по отчету:

Площадь(га)  
15.1Запас(кбм)  
3171КОПИЯ  
ВЕРНА