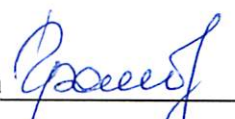


УТВЕРЖДАЮ:
И.о. директора Департамента
лесного комплекса Тюменской
области

Г.В. Громова 
Дата 22.02.2018

**Акт
лесопатологического обследования № 1**

лесных насаждений

Сладковского

лесничества (лесопарка)

Тюменской области

(субъект Российской Федерации)

Способ лесопатологического обследования: 1. Визуальный
2. Инструментальный

Место проведения

| Участковое лесничество | Урочище (дача) | Квартал (кварталы) | Выдел (выделы) | Площадь, га |
|------------------------|----------------|--------------------|----------------|-------------|
| Сладковское сельское | Степновское | 23 | 72 | 8,1 |
| | | | | |
| | | | | |
| | | | | |

Лесопатологическое обследование проведено на общей площади 8,10 га.



1. Визуальное лесопатологическое обследование.

Наземное

Дистанционное

1.1. На площади 8,1 га фактическая таксационная характеристика лесного насаждения соответствует (не соответствует) таксационному описанию (нужное подчеркнуть).
Причины несоответствия

Список участков с выявленными несоответствиями приведен в приложении 1 к настоящему Акту.

1.2. Лесные насаждения с утраченной устойчивостью выявлены на площади 8,1 га.

| Участковое лесничество | Урочище (дача) | Площадь, га | | Причина ослабления (гибели) |
|------------------------|----------------|----------------------------|----------------------------|-----------------------------|
| | | с нарушенной устойчивостью | с утраченной устойчивостью | |
| Сладковское сельское | Степновское | | 8,1 | 855 |

Состояние обследованных лесных насаждений приведено в приложениях 1.1-1.4 к Акту в зависимости от метода проведения ЛПО.

1.3. В обследованных лесных участках прогнозируется:

| Прогноз | Площадь, га |
|--|-------------|
| Ослабление лесных насаждений | |
| Усыхание лесных насаждений различной степени | |
| Развитие очагов вредных организмов | 8,1 |

1.4. Обнаружено загрязнение лесного участка отходами и выбросами: **промышленными**
бытовыми

| Вид загрязнения | Размеры загрязнения | | | Объем, кубм | Площадь загрязнения, га |
|-----------------|---------------------|-----------|-----------|-------------|-------------------------|
| | длина, м | ширина, м | высота, м | | |
| - | - | - | - | - | - |

ЗАКЛЮЧЕНИЕ

Оценка текущего санитарного и лесопатологического состояния лесных насаждений, назначенные профилактические мероприятия по защите лесов, агитационные мероприятия:

в кв 23 выд 72 на площади 8,1 га, Сладковского сельского лесничества рекомендуется провести уборку неликвидной древесины так как 100% древостоя пострадали в результате беглого низового пожара 4-10 летней давности, бурелома,

Исполнитель работ по проведению лесопатологического обследования:

ФИО

Зубовичи С.И.

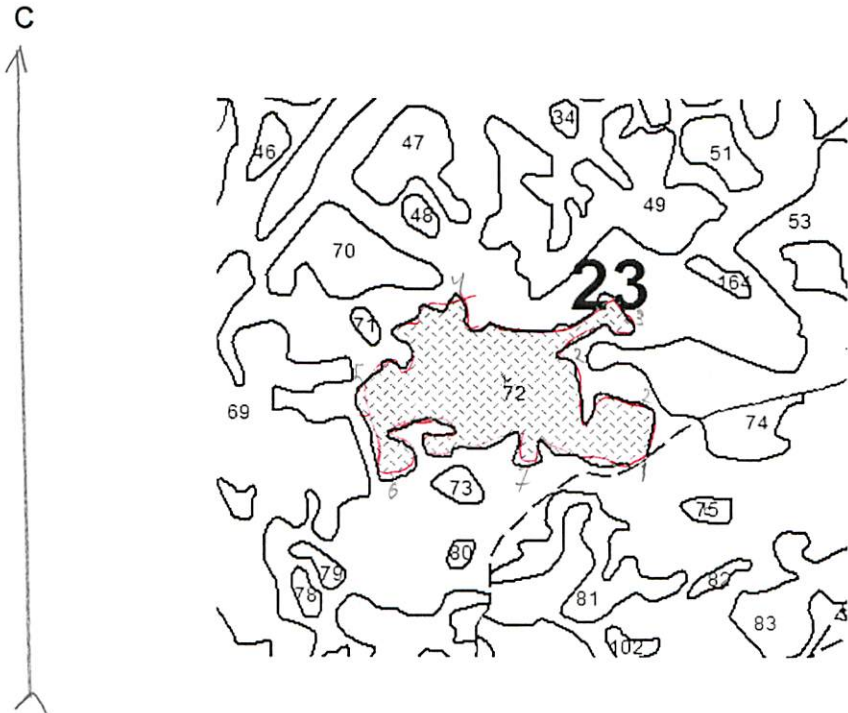
Подпись

Зубовичи С.И.

Абрис участка

Сладковского сельского участкового лесничества ур.Степновское кв. 23 выд.72

М 1:10000



Ю

| № выдела | Ленты (круговой площадки) перечета | | | | |
|----------|------------------------------------|----------|-----------|-----------|-------------|
| | № ленты (площадки) | длина, м | ширина, м | радиус, м | площадь, га |
| 72 | 1 | | | | 8,1 |
| | | | | | |
| | | | | | |

| Номера точек | Координаты | Румбы линий | Длина, м |
|--------------|-------------------|-------------|----------|
| 1 | 55 57 71/70 17 00 | СЗ 77 | 351 |
| 2 | 55 57 96/70 16 96 | ЮЗ 25 | 117 |
| 3 | 55 57 95/70 16 57 | СЗ 23 | 152 |
| 4 | 55 57 83/70 16 35 | СВ 40 | 202 |
| 5 | 55 57 69/70 16 41 | ЮВ 66 | 202 |
| 6 | 55 57 73/70 16 75 | ЮВ 56 | 175 |
| 7 | 55 57 74/70 16 91 | ЮЗ 05 | 82 |
| | | | |
| | | | |
| | | | |
| | | | |
| | | | |

Условные обозначения: —————

Исполнитель работ по проведению лесопатологического обследования:

ФИО Забелин С.М.

Подпись

01.08.2018

Телефон 8 34 555 23.7-42

Сладковское сельское участковое лесничество
Урочище Степновское

Категория - ЛЕСА, РАСПОЛОЖЕННЫЕ В ЛЕСОСТЕПНЫХ ЗОНАХ

Квартал 23

| № | Пло- щадь | Состав | Подрост | по: Я | Вы- сота | Эле- мент | Воз- | Вы- | Ди- | Кл- | Гр- | Бо- | Тип | Полн- ота | Запас сырост. | рас- ст. | Кл- | Запас на выделе, дес.МЗ | Хозяйственные мероприятия | | | | |
|---|--------------|--------|---------|-------|-------------|--------------|------|-----|-----|-----|-----|-----|-----|--------------|------------------|-------------|-----|----------------------------|------------------------------|----|----|----|----|
| 1 | 2 | 3 | 4 | 5 | 6 | 7 | 8 | 9 | 10 | 11 | 12 | 13 | 14 | 15 | 16 | 17 | 18 | 19 | 20 | 21 | 22 | 23 | 24 |

| | | | | | | | | | | | | | | | | | | | | | | | | |
|----|------|--|---|----|--|----|----|----|---|---|---|------|--------------|-----|----|-----|-----|--|----|--|----|--|----|--|
| | | | | | ОС | 65 | | | | | | 5123 | | | | | | | | | | | | |
| | | | | | подрост: 6Б4ОС (5) 0,5 м, 0,5 тыс.шт/га, БЛАГОНАДЕЖНЫЙ подлесок: ШП РЕДКИЙ тип леса варьирует, класс пожарной опасности - 4, ВБУ Тоболо-Ишимская лесостепь | | | | | | | | | | | | | | | | | | | |
| 68 | 8,2 | ПОГИБШЕЕ НАСАЖДЕНИ единичные деревья 10Б | | Б | | | | | | | | 2 | ОСЗЛ 5132 | | | 3 | | | 41 | | 25 | | 57 | ЕСТЕСТВ. ЗАРАЩ УБОРКА СУХОСТ УБОРКА ЗАХЛАМ |
| | | | | | подлесок: ИВК РЕДКИЙ повреждение вымокание, БЕРЕЗА, сильная поврежденность тип леса варьирует, класс пожарн. опасности - 1, ВБУ Тоболо-Ишимская лесостепь почва: СЕРАЯ ОСОЛОДЕЛАЯ, СРЕДНЕСУГЛИНИСТАЯ, СЫРАЯ, ЗАДЕРНЕНИЕ СИЛЬНОЕ | | | | | | | | | | | | | | | | | | | |
| 69 | 10,9 | 10Б+ОС | 1 | 23 | Б | 65 | 23 | 24 | 7 | 3 | 2 | | ОСЗЛ 5132 | 0,4 | 12 | 131 | 131 | | 11 | | | | | |
| | | | | | подрост: 10Б (5) 1,0 м, 0,5 тыс.шт/га, БЛАГОНАДЕЖНЫЙ подлесок: ИВК СРЕДНИЙ повреждение вымокание, БЕРЕЗА, слабая поврежденность тип леса варьирует, класс пожарной опасности - 4, ВБУ Тоболо-Ишимская лесостепь | | | | | | | | | | | | | | | | | | | |
| 70 | 2,3 | 10Б+ОС | 1 | 22 | Б | 65 | 22 | 24 | 7 | 3 | 2 | | РТ 5123 | 0,4 | 11 | 25 | 25 | | | | | | | СПЛОШ. САН. РУБ |
| | | | | | подрост: 8ОС2Б (5) 0,5 м, 0,5 тыс.шт/га, БЛАГОНАДЕЖНЫЙ подлесок: ШП РЕДКИЙ полнота неравномерная, класс пожарной опасности - 4, ВБУ Тоболо-Ишимская лесостепь | | | | | | | | | | | | | | | | | | | |
| 71 | ,2 | 10Б | 1 | 22 | Б | 65 | 22 | 22 | 7 | 3 | 2 | | РТ 5123 | 0,6 | 16 | 3 | 3 | | | | | | | |
| | | | | | подрост: 10Б (5) 0,5 м, 0,5 тыс.шт/га, БЛАГОНАДЕЖНЫЙ подлесок: ШП РЕДКИЙ класс пожарной опасности - 4, ВБУ Тоболо-Ишимская лесостепь | | | | | | | | | | | | | | | | | | | |
| 72 | 8,1 | ПОГИБШЕЕ НАСАЖДЕНИ | | Б | | | | | | | | 3 | ОСЗЛ 5132 | | | | | | | | | | | ЕСТЕСТВ. ЗАРАЩ |
| | | | | | подлесок: ИВК СРЕДНИЙ повреждение вымокание, БЕРЕЗА, сильная поврежденность класс пожарной опасности - 4, ВБУ Тоболо-Ишимская лесостепь почва: СЕРАЯ ОСОЛОДЕЛАЯ, ЛЕГКОСУГЛИНИСТАЯ, СЫРАЯ, ЗАДЕРНЕНИЕ СРЕДНЕЕ | | | | | | | | | | | | | | | | | | | |
| 73 | ,3 | 10Б+ОС | 1 | 23 | Б | 65 | 23 | 24 | 7 | 3 | 2 | | РТ 5123 | 0,6 | 17 | 5 | 5 | | | | | | | |
| | | | | | подрост: 10Б (5) 0,5 м, 0,5 тыс.шт/га, БЛАГОНАДЕЖНЫЙ подлесок: ШП РЕДКИЙ класс пожарной опасности - 4, ВБУ Тоболо-Ишимская лесостепь | | | | | | | | | | | | | | | | | | | |

КОПИЯ
ВЕРНА