


Утверждаю:
Директор
Департамента лесного комплекса
Тюменской области


В.В.Артановский

« 05 » 10 2017г.

Акт лесопатологического обследования № 1

лесных насаждений Исетского лесничества (лесопарка)

Тюменской области (субъект Российской Федерации)

Способ лесопатологического обследования:

1. Визуальный

2. Инструментальный

Место проведения

Участковое лесничество	Урочище (дача)	Квартал (кварталы)	Выдел (выде- лы)	Площадь, га
Денисовское		69	35	64,4

Лесопатологическое обследование проведено на общей площади 1,0 га.



1. Визуальное лесопатологическое обследование.

Наземное

Дистанционное

1.1. На площади 1,0 га фактическая таксационная характеристика лесного насаждения соответствует (не соответствует) таксационному описанию.

1.2. Лесные насаждения с нарушенной и утраченной устойчивостью выявлены на площади 1,0 га:

Участковое лесничество	Урочище (дача)	Площадь, га		Причина ослабления (гибели)
		с нарушенной устойчивостью	с утраченной устойчивостью	
Денисовское		1,0		854
Итого		1,0		

Состояние обследованных лесных насаждений приведено в приложениях 1.1-1.4 к Акту.

1.3. В обследованных лесных участках прогнозируется:

Прогноз	Площадь, га
Ослабление лесных насаждений	
Усыхание лесных насаждений различной степени	1,0
Развитие очагов вредных организмов	

1.4. Обнаружено загрязнение лесного участка отходами и выбросами: промышленными

бытовыми

Вид загрязнения	Размеры загрязнения			Объем, кубм	Площадь загрязнения, га
	длина, м	ширина, м	высота, м		

Заключение:

Оценка текущего санитарного и лесопатологического состояния лесных насаждений, назначенные профилактические мероприятия по защите лесов, агитационные мероприятия: насаждение пройдено лесным пожаром 2016 г (низовым беглым средней интенсивности), характеризуется признаком ожог ствола (камбий поврежден менее $\frac{3}{4}$ окружности ствола). Насаждение представлено на 80 % ослабленными, 20% сильно ослабленными деревьями. По состоянию насаждения проведение санитарно-оздоровительных мероприятий в текущем году не требуется. На участке прогнозируется дальнейшее усыхание насаждения, в связи с чем рекомендуется проведение лесопатологического обследования инструментальным способом в 2018 году.

Исполнитель работ по проведению лесопатологического обследования:

Инженер ОЗЛ 2 категории И.И.Вишнягова И.И.Вишнягова

Результаты проведения лесопатологического обследования лесных насаждений за

2017 г.

Сенягина

Субъект Российской Федерации

Тюменская область

Лесничество (лесопарк)

Исетское

Участковое лесничество

Денисовское

Урочище (лесная дача)

1	2	3	4	5	6	7	8	Таксационная характеристика лесного насаждения										Распределение деревьев по категориям состояния, % от запаса										30	31	32	33	34			
								9	10	11	12	13	14	15	16	17	18	19	20	21	22	23	24	25	26	27	28						29		
Номер квартала	Номер выдела	Площадь выдела, га	Целевое назначение лесов**	Категория защитных лесов***	Номер лесопатологического выдела	Площадь лесопатологического выдела, га	Состав	порада	возраст	средняя высота, м	средний диаметр, см	тип леса	полнота	бонитет	запас, куб/га	число деревьев на пробе*	без признаков ослабления	ослабленные	сильно ослабленные	усыхающие	свежий сухостой	старый сухостой	свежий ветровал	старый ветровал	свежий бурелом	старый бурелом	аварийные деревья	признаки повреждения деревьев	доля повреждённых деревьев, %	причины ослабления, повреждённая	подлежит рубке, %	вид	назначенные мероприятия		
69	35	64,4	Защ.	расположенные в пустынных, полупустынных, лесостепных, лесотундровых зонах, степях, горах.	1	1	8С1Б10с	С	70	23	24	ЯГМ	0,9	1	320	100	80	18																	
		Итого						Б Ос	50 20	19 20	18 20						80	1	1								325	325	100	854	-				

Исполнитель работ по проведению лесопатологического обследования:

Вишнягова
И.И. Вишнягова

Инженер ОЗЛ II категории

Сенягина

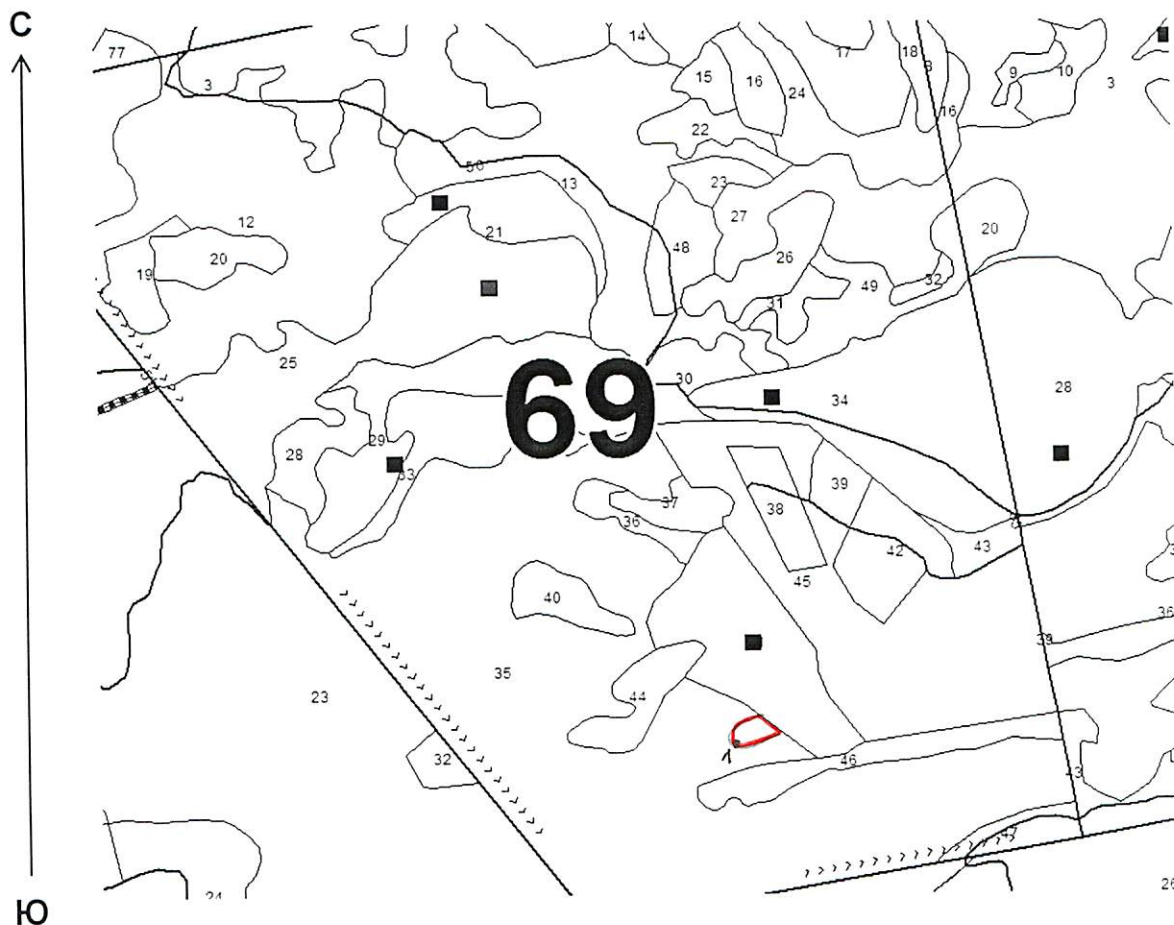
Дата составления документа

телефон

8 (34537) 25-8-63

Абрис участка

М 1:10000



№ выдела	Ленты (круговой площадки) перечета				
	№ ленты (площадки)	длина, м	ширина, м	радиус, м	площадь, га

Номера точек	Координаты	Румбы линий	Длина, м
1	№56°32.057' E 065°53.748'		

Условные обозначения:  граница обследуемого участка

Исполнитель работ по проведению лесопатологического обследования:

ФИО И.И. Вишнягова

Подпись 

Дата составления документа 20.09.17

Телефон 8 (34537) 25-8-63

Лесничество Исетский Уч. лесничество(урочище) 04_Денисовское уч. л-во
 Категория защитности ДР.ЛЕСА Л/СТЕПЕЙ ЗАЩИЩ.ОКР.СРЕДУ

квартал 69

№	Площадь, га	Состав, подрост, подлесок, почва, рельеф, особенности выдела	Э л Я	л е р е с у м а	В о з р а с т а	Д и а м е т р а	К л а с с	Г р у п п а	Б о л е з н я	Тип леса	П л о щ а д ь	Запас сырой раст. леса, м3			Запас на выделе, м3				Хозяйственные распоряжения		
												На га	Общий на выдел	В т.ч. по сост. пород	Сухостоя	Резерв	Един. дер. воз.	Захламлен. Общий		Ликвида	
1	2	3	4	5	6	7	8	9	10	11	12	13	14	15	16	17	18	19	20	21	22

35	64.4	8С1Б1ОС	1 С	70	23	24	4	4	1	ягм	0.9	320	20608	16486	1							ПРХ. 3 оч. 15%
			1 Б	50	19	18								2061	2							
			1 ОС	0	20	20								2061	3							

ОЗУ: Нет

Подрост: 10С (10) 1 м, 2 тыс.шт/га, НЕБЛАГОНАДЕЖНЫЙ

Особенности выдела: 1, 4

Особенности выдела: Кривизна стволов

Особенности выдела: Кривизна стволов

64.4 Итого по кварталу № 69

20608
 по составляющим породам:
 С 16486
 Б 2061
 ОС 2061

Сумма основных показателей по отчету:

Площадь(га)
64.4

Запас(кбм)
20608

КОПИЯ
ВЕРНА