

УТВЕРЖДАЮ:  
Директор Департамента  
лесного комплекса Тюменской  
области

В.В. Артановский



Дата

24.10.2014

**Акт  
лесопатологического обследования № 1**

лесных насаждений

Викуловского

лесничества (лесопарка)

Тюменская область

(субъект Российской Федерации)

Способ лесопатологического обследования:

1. Визуальный

2. Инструментальный

Место проведения

Участковое лесничество	Урочище (дача)	Квартал (кварталы)	Выдел (выделы)	Площадь, га
Викуловское сельское	Ермаковское СП	47	23	3,5

Лесопатологическое обследование проведено на общей площади

0,80

га.



# 1. Визуальное лесопатологическое обследование.

Наземное

Дистанционное

1.1. На площади 0,8 га фактическая таксационная характеристика лесного насаждения соответствует (не соответствует) таксационному описанию (нужное подчеркнуть).  
 Причины несоответствия

Список участков с выявленными несоответствиями приведен в приложении 1 к настоящему Акту.

1.2. Лесные насаждения с нарушенной и утраченной устойчивостью выявлены на площади 0 га.

Участковое лесничество	Урочище (дача)	Площадь, га		Причина ослабления (гибели)
		с нарушенной устойчивостью	с утраченной устойчивостью	
-	-	-	-	-

Состояние обследованных лесных насаждений приведено в приложениях 1.1-1.4 к Акту в зависимости от метода проведения ЛПО.

1.3. В обследованных лесных участках прогнозируется:

Прогноз	Площадь, га
Ослабление лесных насаждений	-
Усыхание лесных насаждений различной степени	-
Развитие очагов вредных организмов	-

1.4. Обнаружено загрязнение лесного участка отходами и выбросами: **промышленными**  **бытовыми**

Вид загрязнения	Размеры загрязнения			Объем, кубм	Площадь загрязнения, га
	длина, м	ширина, м	высота, м		
-	-	-	-	-	-

## ЗАКЛЮЧЕНИЕ

Оценка текущего санитарного и лесопатологического состояния лесных насаждений, назначенные профилактические мероприятия по защите лесов, агитационные мероприятия:  
 Состояние древостоя, причины повреждения ослабления деревьев и рекомендуемые санитарно-оздоровительные мероприятия: насаждение пройдено *лесным пожаром 2016 г (беглым низовым)*, характеризуется признаком: *ожог корней 1-3 летней давности (<3/4 корневых лап)*. Состояние древостоя - *удовлетворительное*. Насаждение представлено *87 % от запаса здоровыми деревьями, 13% ослабленными*. Насаждению не требуется проведение санитарно-оздоровительных мероприятий.

Исполнитель работ по проведению лесопатологического обследования:

ФИО Цыганов П.А.

Подпись



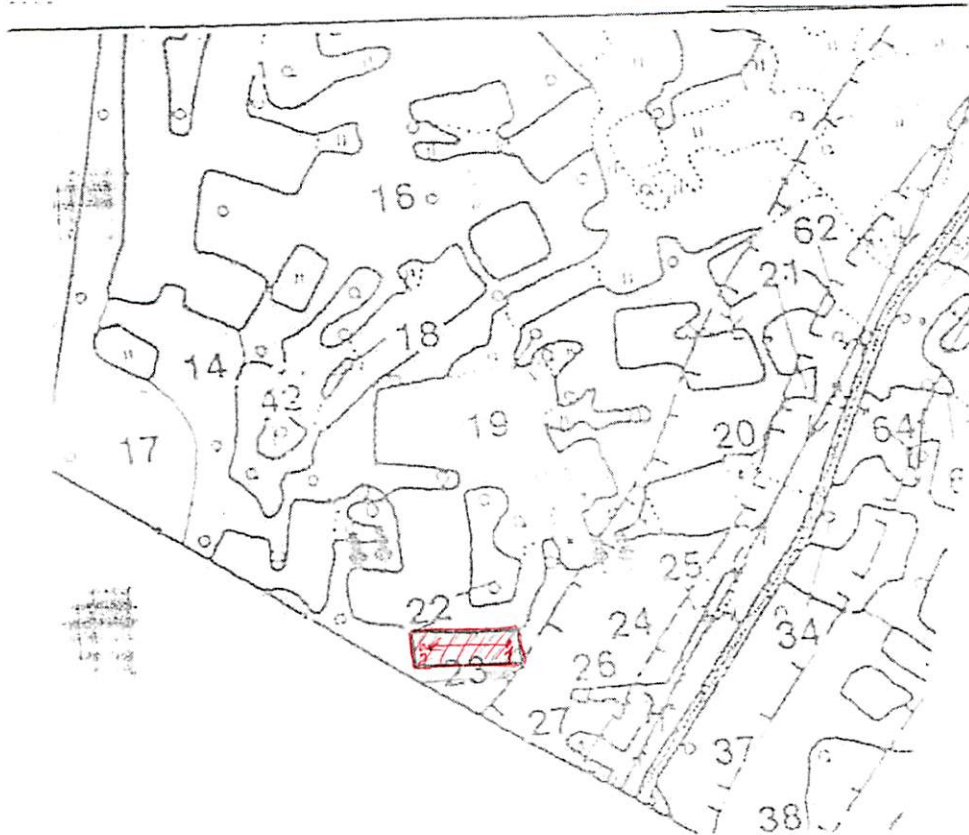




**Абрис участка**

Район Викуловский  
 участковое лесничество Викуловское сельское  
 урочище/сельское поселение Ермаковское с/п  
 квартал 47 выдел 23 площадь 0,8  
 М 1:10000

**С**



**Ю**

№ выдела	Ленты (круговой площадки) перечета				
	№ ленты	длина, м	ширина, м	радиус, м	площадь, га

Номера точек	Координаты	Румбы линий	Длина, м
1	N 56° 49,428' E 070° 35,973'		1-2 (50м.)
2	N 56° 49,429' E 070° 35,973'		

Условные обозначения:  
 1 - начало маршрутного хода  
 2 - конец маршрутного хода  
 - площадь обследования  
 - направление маршрутного хода

Исполнитель работ по проведению лесопатологического обследования:

ФИО Цыганов П.А. Подпись 

Дата составления документа 09.10.14 Телефон 8(34557) 23882

## существо ЕРМАКОВСКОЕ сельское поселение

## ЭКСПЛУАТАЦИОННЫЕ ЛЕСА

Квартал 47

Н	Пло-	Состав	Подрост	по:Я:Вы-	Эле-	Воз-	Ди:	Кл:	Гр:	Во:	Тип	Полн:	Запас	сырораст.	:Кл:	Запас	на	выделе,	дес.МЗ				
ч-	щадь,	длесок	покров,	поч:	со-	мент:	ам:	с:	па:	ни:	леса	ота:	леса,	дес. МЗ	ас:								
а	га	ости	выдела.	Отмет:	ле-		ра	со-	ам:	с:	па:	ни:	леса	ота:	леса,	дес. МЗ	ас:						
		ка	о	порослевом	:У:	я:	са	ст:	та:	ет:	во:	во:	те:	а	пл:	по:	то:	стоя:	дин:	ные:	мероприятия		
		проеисх.	Наимен.	кат:	ру-			ар:	эр:	р:	ас:	ас:	т:	дей:	оща-	1	на:	сос-	ва:	дер.	общий:	лик-	
		ег.	незале.	земель:	С:	са:		р:	ас:	ас:	т:			сече:	га:	выдел:	ляю-	ос:	ро-	ест:		вида:	
		:Кадастр.	ов.	оценка	:	:	:	:	:	:	:	:	:	ний:		шим:	ти:	го:	ро-	ест:		воз:	
1	2	3	4	5	6	7	8	9	10	11	12	13	14	15	16	17	18	19	20	21	22	23	24

подрост: 70С2В1ЛП (5) 1,0 м, 1,5 тыс.шт/га, благонадежный  
 подлесок: ЛП редкий  
 повреждение болезнями леса, ОСИНА, сильная поврежденность, трутовик ложный  
 класс пожар.опасности-4, пройден пожаром

18 ,1 10Б+В+ОС 1 20 В 55 20 22 6 3 2 РТ 0,6 14 1 1 2  
 Б 75  
 ОС 55

класс пожар.опасности-4, пройден пожаром

19 4,4 6Б4ОС+В+В+ОС 1 21 Б 65 21 26 7 4 2 РТСН 0,5 12 53 32 3  
 Б 85  
 Б 35  
 ОС 35

руб. по сост.  
 естест.возоб.

подрост: 80С2В (5) 1,0 м, 2,5 тыс.шт/га, благонадежный  
 подлесок: ЛП редкий  
 повреждение болезнями леса, ОСИНА, сильная поврежденность, трутовик ложный  
 сильная поврежденность  
 класс пожар.опасности-4  
 почва:серая лесная,среднесуглинистая,свежая,задернение сильное

22 ,9 6Б2Б2ОС 1 20 Б 55 19 24 6 3 2 РТСН 0,7 16 14 8 2  
 Б 75 21 28  
 ОС 55 20 26 5132 3 3 3

подрост: 6Б4ОС (5) 1,5 м, 2,0 тыс.шт/га, благонадежный  
 подлесок: ИВК редкий  
 класс пожар.опасности-4

23 3,5 8Б2ОС 1 21 Б 75 21 30 8 4 3 РТ 0,3 8 28 22 3  
 ОС 65 21 28 5123 6 4  
 6Б4ОС 2 12 Б 25 12 8 7 2 8  
 ОС 25 12 8 4 2

сплош. рубка

подрост: 60С4Б (5) 1,0 м, 1,5 тыс.шт/га, благонадежный  
 подлесок: ЛП редкий  
 повреждение болезнями леса, ОСИНА, сильная поврежденность, трутовик ложный  
 класс пожар.опасности-4

30 ,7 9Б1ОС 1 19 Б 65 19 22 7 4 3 ТВ 0,5 11 8 7 3  
 ОС 55 19 22 5142 1 3

сплош. рубка

КОПИЯ  
 ВЕРНА