

УТВЕРЖДАЮ:
Заместитель директора Департамента лесного
хозяйства Свердловской области

Дата 09.10.2017

Акт
лесопатологического обследования № 99

лесных насаждений **Сотринского** лесничества
Свердловской области (субъект Российской Федерации)

Способ лесопатологического обследования: 1. Визуальный
2. Инструментальный

Место проведения

Участковое лесничество	Участок	Квартал (кварталы)	Выдел (выделы)	Площадь, га
Первомайское	Первомайский	351	14	1,7
ИТОГО				1,7

Лесопатологическое обследование проведено на общей площади 1,7 га.

2. Инструментальное обследование лесного участка. <*>

2.1. Фактическая таксационная характеристика лесного насаждения
соответствует (не соответствует) (нужное подчеркнуть) таксационному
описанию.

Причины несоответствия: нет

2.2. Состояние насаждений: с нарушенной устойчивостью

с утраченной устойчивостью

Причины повреждения:

Низовой пожар средней интенсивности 4-10 летней давности - 867.

отработано стволовыми вредителями:

Вид вредителя	Порода	Встречаемость (% заселенных деревьев)	Степень заселения лесного насаждения (слабая, средняя, сильная)

Повреждено огнем:

Вид пожара	Порода	Состояние корневых лап		Состояние корневой шейки		Подсушивание дуба	
		процент поврежденных огнем корней	процент деревьев с данным повреждением	ожог корневой шейки по окружности (1/4; 2/4; 3/4; более 3/4)	процент деревьев с данным повреждением	по окружности (1/4; 2/4; 3/4; более 3/4)	процент деревьев с данным повреждением
Кв 351 выд 5							
867	С	более 75%	5	более 3/4	20	более 3/4	-
867	Б	более 75%	10	более 3/4	15	более 3/4	-
867	Ос	более 75%	10	более 3/4	20	более 3/4	

Поражено болезнями:

Вид болезни	Порода	Встречаемость (% пораженных деревьев)	Степень поражения лесного насаждения (слабая, средняя, сильная)

2.3. Выборке подлежит			
Квартал (выдел)	351 (14)		
% деревьев	24		
в том числе:			
ослабленных (причины назначения)			
сильно ослабленных (причины назначения)			
усыхающих (причины назначения) (лесной пожар)	17		
свежего сухостоя)			
в том числе:			
свежего ветровала			
свежего бурелома			
старого ветровала	3		
в том числе: старого бурелома			
старого сухостоя	4		
аварийных			
2.4. Полнота лесного насаждения после уборки деревьев, подлежащих рубке, составит:	0,7		
Критическая полнота для данной категории лесных насаждений составляет:	Не лимитируется		

ЗАКЛЮЧЕНИЕ

С целью предотвращения негативных процессов или снижения ущерба от их воздействия назначено:

Участковое лесничество	Урочище (участок)	Квартал	Выдел	Площадь, выдела, га	Вид мероприятия	Площадь, мероприятия, га	Порода	Запас на выдел, куб м	Крайние сроки проведения
Первомайское	Первомайский	351	14	17,0	ВСП	1,7	С, Б, Ос	94	2017 г
ИТОГО							1,7	94	

Абриса лесного участка (приложение 3 к Акту), и ведомость перечета деревьев прилагается.

Меры по обеспечению возобновления:

Естественное лесовозобновление.

Мероприятия, необходимые для предупреждения повреждения или поражения смежных насаждений:

1. Лесопатологический надзор за смежными насаждениями.
2. Порубочные остатки после рубки лесных насаждений подлежат сжиганию, мульчированию или вывозу в места предназначенные для переработки древесины. На основании п. 41 приказа Министерства природных ресурсов и экологии РФ №470 от 12.09.2016 г. В соответствии с технологической картой.

Сведения для расчета степени повреждения:

год образования старого сухостоя 2010-2017гг;

основная причина повреждения древесины:

Низовой пожар средней интенсивности 4-10летней давности - 867.

Дата проведения обследований 05.09.2017

Дата составления акта 06.09.2017

Исполнитель работ по проведению лесопатологического обследования:

Инженер-лесопатолог ГКУ СО "Сотринское лесничество"  Викторенко В. В.

<*> Раздел включается в акт в случае проведения лесопатологического обследования инструментальным способом.

Ведомость перечета деревьев назначенных в рубку

ВРЕМЕННАЯ ПРОВНАЯ ПЛОЩАДЬ № 1

Субъект Российской Федерации **Свердловская область** Лесничество(лесопарк) **ГКУ СО «Сотринское лесничество»**

Участковое лесничество **Первомайское** Участок **Первомайский** Квартал **351** Выдел **14** Площадь **1,7 га**

Номер очага вредных организмов _____ Размер пробной площади **1,70 га** Количество кругловых реликтовых площадей: _____ шт.

Таксационная характеристика: Тип леса **СБР** Состав **6СЗБ10С**

Возраст **60 лет** Бонитет **3** Полнота **0,9** Запас на га **230** Возобновление:

Время и причина ослабления насаждения: **Низовой пожар средней интенсивности 2010 г-867**

Тип очага: **эпизоодический,** **хронический** (подчеркнуть)

Фаза развития очага: начальная, нарастающая численности, собственно вспышка, кризис (подчеркнуть)

Состояние насаждения, намечаемые мероприятия:

Состояние насаждения: **Ослабленное** К ср. **2,42**

Текущий от пад превышает естественный. Насаждение с нарушенной устойчивостью

Намечаемое мероприятие: **выборочная санитарная рубка с целью предотвращения негативных процессов и оздоровления лесного насаждения**

Исполнитель работ по проведению лесопатологического обследования:

Инженер -лесопатолог

ГКУ СО "Сотринское лесничество":

Викторенко В. В.

Дата составления документа 06.09.2017 г. Телефон 8-34385-44565

Ведомость перечета Деревьев

Деревья на пробе	№	1	1,70	га
Участковое лесничество	Первомайское	кв.	361	выд.
Участок(урочище)	Первомайский	кв.	361	выд.
			14	
				Площадь га
				1,7

Распределение Деревьев по категориям состояния

D, см	I		II		III		IV		V		VI		ветровал		бурелом		ВСЕГО	шт.	м³
	шт.	м³	повре жд.	повре жд.	шт.	м³	повре жд.	шт.	м³	шт.	м³	шт.	м³	шт.	м³	шт.			
8							4												
12	32	3.10	25	2.43	6	0.58	15	1.455	21	2.04	15	1.455						114	11.06
16	30	5.88	200	39.20	48	9.41	36	7.056	25	4.90	12	2.352						351	68.80
20	21	6.89	101	33.13	45	14.76	58	19.024	15	4.92	10	3.28						250	82.00
24	35	17.33	65	32.18	20	9.90	22	10.89	6	2.97								148	73.26
28					3	2.08	2	1.388										5	3.47
32																			
36																			
40																			
44																			
48																			
Итого	118	33.2	391	106.9	122	36.7	133	39.8	67	14.83	37	7.1						868	238,6
Всего		33.2	391	106.9	122	36.7	133	39.8	67	14.83	37	7.1							100.0
%		13.9		44.8		15.4		16,7		6,2		3,0							100.0
Всего%		13.9		44.8		15.4		16,7		6,2		3,0							100.0

Текущий отпад Текущий отпад 17 % Средневыявленная категория состояния Средневыявленная категория состояния 2,62 % Выборке подлежат Выборке подлежат 26 %

	Порода		Береза		р.в			Выборке подлежат	%	ВСЕГО	шт.	м³	
	шт.	м³	шт.	м³	шт.	м³							
8													
12	26	2.054	36	2.77	26	1.975	12	0.948				98	7.74
16	165	26.4	102	16.32	45	7.2	12	1.92				324	51.84
20	45	12.15	78	21.06	32	8.64	10	2.7				165	44.55
24	18	7.38	15	6.15								33	13.53
28													
32													
36													
40													
44													
48													
52													
56													
60													
Итого	254	47.984	230	46.30	102	17.815	34	5.568				620	117,7
Всего		48.0	230	46.3	102	17.8	34	5.6					100.0
%		40.8		39.3		15,1		4,7					100.0
Всего%		40.8		39.3		15,1		4,7					100.0

Текущий отпад Текущий отпад 15 % Средневыявленная категория состояния Средневыявленная категория состояния 2,04 % Выборке подлежат Выборке подлежат 20 %

Д. см	I		II		III		IV		V		VI		ветровал				бурелом				ВСЕГО					
	шт.	м³	шт.	поврежд. жд.	шт.	поврежд. жд.	шт.	поврежд. жд.	шт.	поврежд. жд.	шт.	поврежд. жд.	шт.	шт.	шт.	шт.	шт.	шт.	шт.	шт.		шт.	шт.	шт.		
8																										
12																										
16	18	3,6	15					6	1,2															39	7,80	
20	12	3,84	21					14	4,48															47	15,04	
24	6	2,904	16					12	5,808															34	16,46	
28																										
32																										
36																										
40																										
44																										
48																										
52																										
56																										
60																										
Итого	36	10,344	52					32	11,488																120	39,30
Всего	36	10,3	52					32	11,5																	100,0
%		26,3							29,2																	100,0
Всего%		26,3							29,2																	100,0
Текущий отпад			29						2,32																	

Итого на проб. площ.	I		II		III		IV		V		VI		ветровал				бурелом				ВСЕГО						
	шт.	м³	шт.	поврежд. жд.	шт.	поврежд. жд.	шт.	поврежд. жд.	шт.	поврежд. жд.	шт.	поврежд. жд.	шт.	шт.	шт.	шт.	шт.	шт.	шт.	шт.		шт.	шт.				
408	91,5	673																									
Всего	408	91,5	673					267	69,1				67	14,8												1608	396
%		23,1							17,5																	100,00	
% по категориям		23,1							17,5																	100,00	

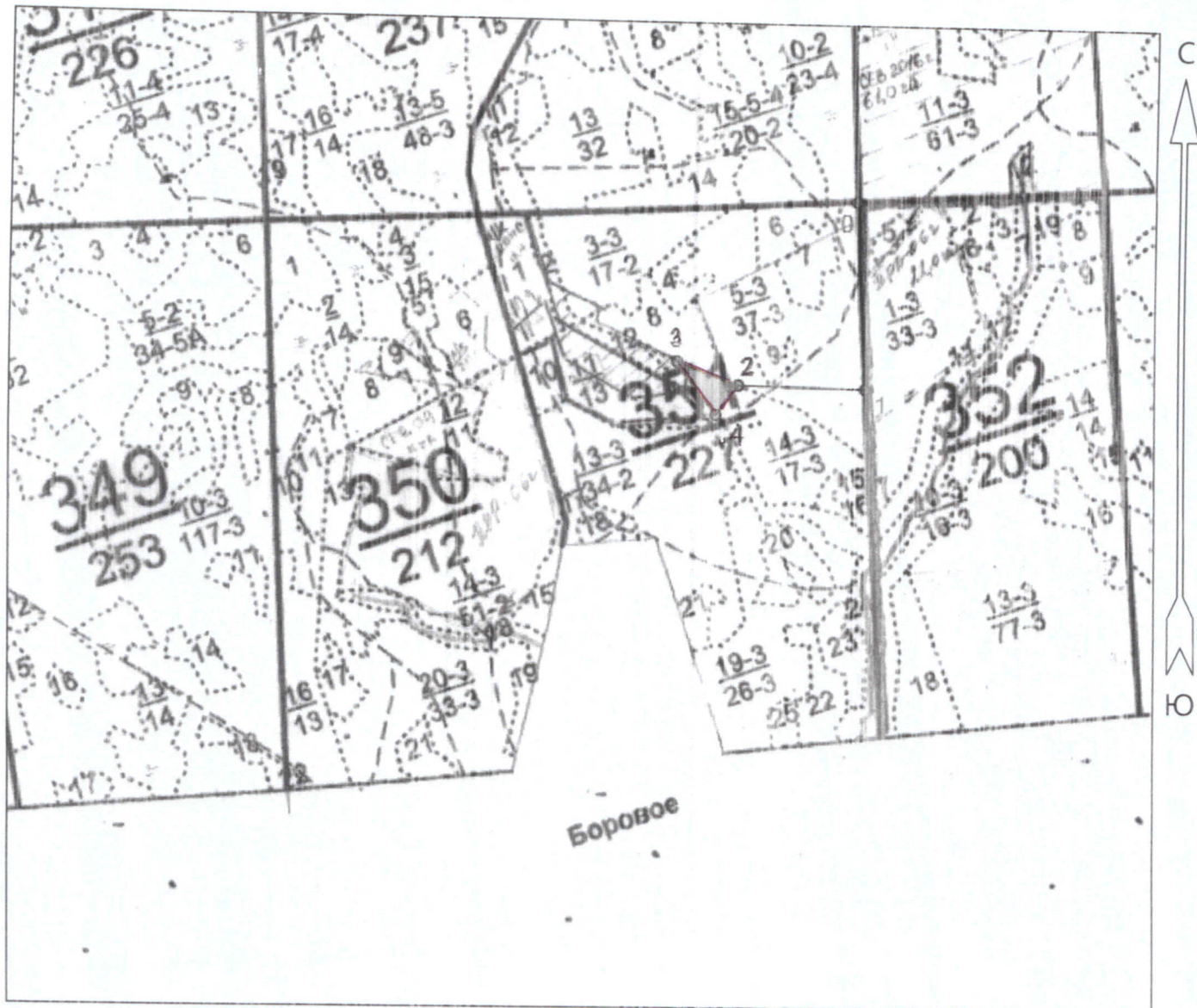
Текущий отпад, % **17**
 Выборке подлежат, % **24**
 Категория состояния насаждения **Ослабленное**
 Полнота после уборки деревьев составит **0,68**

ПРИМЕЧАНИЕ: Поврежденные деревья-
 (в очагах корневой гнили, явные признаки гнили в эксплуатационных лесах, деревья с наличием прогара корневой шейки или высушивания луба более 75%, деревья сгнившие или поврежденные животными и с признаками стволловой гнили)

АБРИС УЧАСТКА
под выборочную санитарную рубку
кв 351 в.14 пл.1,7га.

Приложение 3 к акту ЛПО

ГКУСО "Сотринское лесничество" Первомайское
участковое лесничество участок Первомайский



Общая площадь: 1.7 га
Эксплуатационная площадь: 1.7 га
Масштаб: 1 : 25000
Выполнил:

Условные обозначения:
 Эксплуатационная площадь

№№	Направление	Румб	Длина, м
0 - 1	ЮВ	3° 00'	715.0
1 - 2	СЗ	89° 00'	491.0
2 - 3	СЗ	70° 00'	253.0
3 - 4	ЮВ	37° 00'	250.0
4 - 2	СВ	38° 00'	143.0

№ точек	Координаты					
	широта			долгота		
	градусы	минуты	секунды	градусы	минуты	секунды
2	59	33	34,8	61	25	06,3
3	59	33	40,3	61	24	54,9
4	59	33	34,0	61	24	58,3

Исполнители работ по проведению лесопатологического обследования:

Главный специалист ГКУСО «Сотринское лесничество»  Викторенко В. В.

ИЧЕСТВО	ПЕРВОМАЙСКОЕ	Категория зашитности эксплуатационные леса 2 группы					Квартал 351											
Пло-	Состав, подрост, логья, вы-	Эле-	Воз-	Вы-	Ди:	Кл:	Гр:	Во:	Тип	Полн:	Запас	на	выделе,	дес.	МЗ			
щады,	длесок покров, поч:	со-	мент:	ра:	со-	ам:	с:	ла:	ни:	леса	:ота:	леса,	дес.	МЗ	ас:			
га	осты выдела. Отмет:	ле-	ет:	воз-	те:	ТЛУ	оща-	1:	на	сос-	ва:	дер.	общий:	лик-	мероприятия			
ер. незалеес. земель:	С:са-	р:	ас:	ас:	т:	ар. лесных культур	та:	та:	выдел:	ляно-	ос:	ро-	вида:	ти:	го):			
Кадастров. оценка:	и:	и:	и:	и:	и:	и:	и:	и:	и:	и:	и:	и:	и:	и:	и:			
2	3	4: 5:	6:	7:	8:	9: 10: 11: 12:	13:	14:	15:	16:	17:	18:	19:	20:	21:	22:	23:	24:
	Б	18	14															

20 2

1,7 болото
верховное, сфагновое, мощность торфа 0,3 м, зарастание 20% сосна

прорежив. 1 оч
25%

3,5	7С20С1Б	1	17	С	50	16	14	3	2	2	СМШЯГ	0,9	24	84	59	2
	ОС				18	14					451				17	2
	Б				18	14									8	2

озу: уч-ки леса вокруг насел. пунктов и садовод. обществ.

13,0	40С3В2С1Е+К	1	17	ОС	55	18	18	6	4	3	СМШЯГ	0,6	15	195	78	2
	Б				18	16					451				58	1
	С				16	16									39	1
	Е				15	14									20	1

озу: уч-ки леса вокруг насел. пунктов и садовод. обществ.

9,1	5Е2С3Б+К	1	20	Е	110	22	26	6	4	3	ЕПРЧ	0,6	22	200	100	1
	С				70	18	20				461				40	1
	Б				19	18									60	2

подрост: 9Е1К (20) 2,5 м, 3,0 тыс. шт/га, Благондежный
озу: уч-ки леса вокруг насел. пунктов и садовод. обществ.

34,0	8С2В+ОС	1	17	С	55	17	16	3	2	2	СВР	0,8	22	748	598	2
	Б				18	14					422				150	2

озу: уч-ки леса вокруг насел. пунктов и садовод. обществ.

17,0	6С3В1ОС	1	16	С	60	16	14	3	2	3	СВР	0,9	23	391	235	2
	Б				17	14					422				117	2
	ОС				17	14									39	3

озу: уч-ки леса вокруг насел. пунктов и садовод. обществ.

1,3	40С3В2С1Е	1	17	ОС	35	18	16	4	3	1	СМШЯГ	0,7	18	23	9	2
	Б				18	14					451				7	1
	С				16	16									5	1
	Е				15	14									2	1

прорежив. 1 оч
25%