

УТВЕРЖДАЮ:

Заместитель директора Департамента
лесного хозяйства Свердловской области

В.А.Березнов

"19" 03 2018 г.

Акт

лесопатологического обследования N 43

лесных насаждений ГКУ СО "Нижне-Тагильское лесничество"

Департамент лесного хозяйства Свердловской области

Способ лесопатологического обследования:

1. Визуальный

2. Инструментальный

Место проведения

Участковое лесничество	Урочище (дача)	Квартал (кварталы)	Выдел (выделы)	Площадь, га
Серебрянское	Серебрянский	173	10	26,2

Лесопатологическое обследование проведено на общей площади 26,2 га.

е.г.

2. Инструментальное обследование лесного участка.<*>

2.1. Фактическая таксационная характеристика лесного насаждения соответствует (не соответствует) (нужное подчеркнуть) таксационному описанию.

Причины несоответствия: _____

Ведомость лесных участков с выявленными несоответствиями таксационным описаниям приведена в приложении 1 к Акту.

2.2. Состояние насаждений: с нарушенной устойчивостью
с утраченной устойчивостью

причины повреждения: еловая губка (351)

Заселено (отработано) стволовыми вредителями:

Вид вредителя	Квартал	Выдел	Порода	Встречаемость (% заселенных деревьев)	Степень заселения лесного насаждения (слабая, средняя, сильная)

Повреждено огнем:

Вид пожара	Квартал	Выдел	Порода	Состояние корневых лап		Состояние корневой шейки		Подсушивание луба	
				% поврежденных от огнем корней	% деревьев с данным повреждением	% поврежденных данным повреждением	по окружности (1/4; 2/4; 3/4; более 3/4)	% поврежденных с данным повреждением	

Поражено болезнями:

Вид болезни	Квартал	Выдел	Порода	Встречаемость (% пораженных деревьев)	Степень поражения лесного насаждения (слабая, средняя, сильная)
Еловая губка	173	10(1)	Е	5	слабая
Стволовая гниль	173	10(1)	Е	10	слабая
Стволовая гниль	173	10(1)	П	10	слабая
Еловая губка	173	10(2)	Е	5	слабая
Стволовая гниль	173	10(2)	Е	10	слабая
Стволовая гниль	173	10(2)	П	10	слабая
Еловая губка	173	10(3)	Е	5	слабая
Стволовая гниль	173	10(3)	Е	5	слабая
Стволовая гниль	173	10(3)	П	5	слабая
Еловая губка	173	10(4)	Е	5	слабая
Стволовая гниль	173	10(4)	Е	5	слабая
Стволовая гниль	173	10(4)	П	5	слабая

2.3. Выборке подлежат

	Причина назначения	Кв. 173	Кв. 173	Кв. 173	Кв. 173
		Выд. 10(1)	Выд. 10(2)	Выд. 10(3)	Выд. 10(4)
деревьев, %		18	13	27	25
в том числе:					
ослабленных, %					
сильно ослабленных, %					
усыхающих, %	351	3,7	2,8	11,8	9,5
свежего сухостоя, %		2,0	1,3	1,1	2,0
свежего ветровала, %		4,7	2,9	0,0	0,0
свежего бурелома, %		0,5	0,3	0,0	0,0
старого ветровала, %		0,0	0,0	0,0	0,0
старого бурелома, %		0,0	0,0	0,0	0,0
старого сухостоя, %		7,5	6,0	14,5	13,5
аварийных, %		0,0	0,0	0,0	0,0

2.4. Полнота лесного насаждения после уборки деревьев, подлежащих рубке, составит Критическая полнота для данной категории лесных насаждений составляет

0,3	0,3	0,3	0,3
0,5	0,5	0,5	0,5

ЗАКЛЮЧЕНИЕ

С целью предотвращения негативных процессов или снижения ущерба от их воздействия назначено:

Участковое лесничество	Урочище (дача)	Квартал	Выдел	Площадь выдела, га	Вид мероприятия	Площадь, м. мероприятие, га	Порода	Запас на выдел, куб. м	Крайние сроки проведения
Серебрянское	Серебрянский	173	10(1)	66,3	ССР	2,3	Е	437	2018г.
Серебрянское	Серебрянский	173	10(2)	66,3	ССР	2,1	Е	399	
Серебрянское	Серебрянский	173	10(3)	66,3	ССР	14,6	Е	2774	
Серебрянское	Серебрянский	173	10(4)	66,3	ССР	7,2	Е	1368	

Ведомость перечета деревьев, назначенных в рубку, и абрис лесного участка прилагаются (приложение 2 и 3 к Акту).

Меры по обеспечению возобновления: искусственное лесовосстановление

Мероприятия, необходимые для предупреждения повреждения или поражения смежных насаждений: регулярное наземное наблюдение за санитарным состоянием объектов лесопатологического мониторинга, сбор порубочных остатков в кучи одновременно с заготовкой, с последующим сжиганием до наступления пожароопасного периода

Сведения для расчета степени повреждения:
год образования старого сухостоя 2004-2013 г.
основная причина повреждения древесины еловая губка (351)

Дата проведения обследований 23.03.2018г.

Исполнитель работ по проведению лесопатологического обследования:

Главный специалист
ГКУ СО "Нижне-Тагильское лесничество"



С.П.Самороковский

<-> Раздел включается в акт, в случае проведения лесопатологического обследования инструментальным способом.

Результаты проведения лесопатологического обследования
лесных насаждений за июль 2018 г.

Субъект Российской Федерации Свердловская область Лесничество (лесопарк) ГКУ СО "Нижне-Тагильское лесничество"
Участковое лесничество Серебрянское Урочище (лесная дача) Серебрянский

Номер квартала	Номер выдела	Площадь выдела, га	Целевое назначение лесов	Категория защитных лесов	Номер лесопатологического выдела	Площадь лесопатологического выдела, га	Таксационная характеристика лесного насаждения										Число деревьев на проб. шт.	Распределение деревьев по категориям состояния, % от зашка										Доля поврежденных деревьев	Причина повреждения	Полужив рубск, %	Названные мероприятия					
							состав	порода	возраст	средняя высота, м	средний диаметр, см	тип леса	полнота	бонитет	занес. куб. м/га	осв. признаком		ослабленные	усыхающие	свежий сухостой	старый сухостой	свежий ветровал	старый ветровал	свежий бурелом	старый бурелом	аварийные деревья	Признаки повреждения				Лесничная	иная				
173	10	66,3	3	нерест. пол. лесов	1	2,3	5Е1ЕП1П2Б	Е	140	24	32	Ерм	0,4	3	190	493	0,0	26,7	45,5	6,6	2,0	11,3	0,0	7,9	0,0	0,0	0,0	0,0	18	351	28	ССР	2,3			
173	10	66,3	3	нерест. пол. лесов	2	2,1	5Е1ЕП1П2Б	Е	140	24	32	Ерм	0,4	3	190	614	0,0	31,0	47,3	5,1	1,6	9,9	0,0	5,1	0,0	0,0	0,0	0,0	13	351	23	ССР	2,1			
173	10	66,3	3	нерест. пол. лесов	3	14,6	5Е1ЕП1П2Б	Е	140	24	32	Ерм	0,4	3	190	186	0,0	30,1	42,5	11,8	1,1	14,5	0,0	0,0	0,0	0,0	0,0	0,0	801	821	1832	27	351	27	ССР	14,6
173	10	66,3	3	нерест. пол. лесов	4	7,2	5Е1ЕП1П2Б	Е	140	24	32	Ерм	0,4	3	190	148	0,0	26,4	48,6	9,5	2,0	13,5	0,0	0,0	0,0	0,0	0,0	0,0	25	351	25	ССР	7,2			

Показатели, не соответствующие таксационному описанию отмечаются "*".

Исполнитель работ по проведению лесопатологического обследования:

ГКУ СО "Нижне-Тагильское лесничество"
Главный специалист

С.Р. Самороков

Дата составления документа 23.03.2018г. Телефон 8 (3435) 48-94-21

Ведомость перечета деревьев назначенных в рубку
ВРЕМЕННАЯ ПРОБНАЯ ПЛОЩАДЬ N _____

Субъект Российской Федерации Свердловская область

Лесничество (лесопарк) ГКУ СО "Нижне-Тагильское лесничество"

Квартал 173, Выдел 10(1), Площадь 2,3 га.

Номер очага вредных организмов _____, Размер пробной площади 2,3 га.

Таксационная характеристика:

тип леса Ерзм, состав 5Е1Е1П1П2Б, возраст 140, бонитет 3,
полнота 0,4, запас на га 190, возобновление 6Е4П (30) 3,5м, 5,0тыс.шт/га

Время и причина ослабления лесного насаждения:

словая губка (351)

Тип очага вредных организмов: эпизодический, хронический (подчеркнуть).

Фаза развития очага вредных организмов: начальная, нарастания численности,
собственно вспышка, кризис (подчеркнуть).

Состояние лесного насаждения, намечаемые мероприятия:

к.с.с.- 3,89 сплошная санитарная рубка

усыхающее

Исполнитель работ по проведению лесопатологического обследования:

Главный специалист

ГКУ СО "Нижне-Тагильское лесничество"



С.Р.Самороковский

Дата составления документа 23.03.2018г. Телефон 8 (3435) 48-94-21

ВЕДОМОСТЬ ПЕРЕЧЕТА ДЕРЕВЬЕВ

Порода: Ель

Ступени толщины см	Количество деревьев по категориям состояния, шт.																Всего деревьев по ступеням толщины	
	I	II	III	IV		V		VI			ветровал, буеолом			аварийные деревья			шт.	в том числе подлежат рубке, %
				НЗ	З	НЗ	З	НЗ	З	О	НЗ	З	О	НЗ	З	О		
1	2	3	4	5	6	7	8	9	10	11	12	13	14	15	16	17	18	19
12		10	11														21	0
16		8	13														21	0
20		4	11														15	0
24		11	15														26	0
28		12	18	2		3											35	14
32		15	22			1	2				2						42	12
36		12	21	1			5				1						40	18
40		11	16	1		1											29	7
44		9	12	1			2				1						25	16
48		5	5	1			3				3						17	41
52			5	2				1			1						9	44
56				1				1									2	100
Итого, %	0	34	53	3	0	2	0	5	0	0	3	0	0	0	0	0	282	13

Порода: Пихта

1	2	3	4	5	6	7	8	9	10	11	12	13	14	15	16	17	18	19
12		9	10														19	0
16		10	11														21	0
20		8	12														20	0
24		9	13	1							1						24	8
28		9	9			3		1			1						23	22
32		6	6	1		1	5				6						25	52
36		4	5	2		1	2				1						15	40
40			2	3			2				2						9	78
44				2													2	100
Итого, %	0	35	43	6	0	3	0	6	0	0	7	0	0	0	0	0	158	22

Порода: Береза

1	2	3	4	5	6	7	8	9	10	11	12	13	14	15	16	17	18	19
16			2														2	0
20			8														8	0
24			5														5	0
28			4					2									6	33
32			9					4			2						15	40
36			3					3			1						7	57
40			1					2			2						5	80
44			1					2			2						5	80
Итого, %	0	0	62	0	0	0	0	25	0	0	13	0	0	0	0	0	53	38
Всего, %	0	31	51	4	0	2	0	8	0	0	5	0	0	0	0	0	493	18

Примечание: В перечетной ведомости деревья с наличием ожога корневой шейки, подсушивания луба более 3/4 окружности отнесены к 4 категории.


Ведомость перечета деревьев назначенных в рубку
ВРЕМЕННАЯ ПРОБНАЯ ПЛОЩАДЬ N ____

Субъект Российской Федерации Свердловская область
Лесничество (лесопарк) ГКУ СО "Нижне-Тагильское лесничество"
Квартал 173, Выдел 10(2), Площадь 2,1 га.
Номер очага вредных организмов _____. Размер пробной площади 2,1 га.
Таксационная характеристика:
тип леса Ерзм, состав 5Е1Е1П1П2Б, возраст 140, бонитет 3,
полнота 0,4, запас на га 190, возобновление 6Е4П (30) 3,5м, 5,0тыс.шт/га
Время и причина ослабления лесного насаждения:
еловая губка (351)

Тип очага вредных организмов: эпизодический, хронический (подчеркнуть).
Фаза развития очага вредных организмов: начальная, нарастания численности,
собственно вспышка, кризис (подчеркнуть).
Состояние лесного насаждения, намечаемые мероприятия:
к.с.с.- 3,88 сплошная санитарная рубка
усыхающее

Исполнитель работ по проведению лесопатологического обследования:

Главный специалист
ГКУ СО "Нижне-Тагильское лесничество"



С.П.Самороковский

Дата составления документа 23.03.2018г. Телефон 8 (3435) 48-94-21

ВЕДОМОСТЬ ПЕРЕЧЕТА ДЕРЕВЬЕВ

Порода: Ель

Ступени толщины см	Количество деревьев по категориям состояния, шт.																Всего деревьев по ступеням толщины	
	I	II	III	IV		V		VI			ветровал, бурелом			аварийные деревья			шт.	в том числе подлежат рубке, %
				НЗ	З	НЗ	З	НЗ	З	О	НЗ	З	О	НЗ	З	О		
1	2	3	4	5	6	7	8	9	10	11	12	13	14	15	16	17	18	19
12		11	14														25	0
16		13	16														29	0
20		15	19														34	0
24		18	19														37	0
28		18	22	2		1					1						44	9
32		21	24			2		3									50	10
36		15	25	2				4			2						48	17
40		13	17			1											31	3
44		7	8	2				2			1						20	25
48		5	3	2				3			1						14	43
52			2	1													3	33
Итого, %	0	41	50	3	0	1	0	4	0	0	1	0	0	0	0	0	335	9

Порода: Пихта

1	2	3	4	5	6	7	8	9	10	11	12	13	14	15	16	17	18	19
8		13	14														27	0
12		15	16														31	0
16		9	12														21	0
20		12	15	1		1					2						31	13
24		13	11					2									26	8
28		11	14	2		2		3			3						35	29
32		4	5	2				1			1						13	31
36		1	1	1		1		3			1						8	75
40			1	2													3	67
Итого, %	0	40	46	4	0	2	0	5	0	0	4	0	0	0	0	0	195	14

Порода: Береза

1	2	3	4	5	6	7	8	9	10	11	12	13	14	15	16	17	18	19
16			9														9	0
20			11														11	0
24			12					3									15	20
28			9					2									11	18
32			10					3			3						16	38
36			6					3			2						11	45
40			2					3			1						6	67
44			1					2			2						5	80
Итого, %	0	0	71	0	0	0	0	19	0	0	10	0	0	0	0	0	84	29
Всего, %	0	35	52	3	0	1	0	6	0	0	3	0	0	0	0	0	614	13

Примечание: В перечетной ведомости деревья с наличием ожога корневой шейки, подсушивания луба более 3/4 окружности отнесены к 4 категории.

Ведомость перечета деревьев назначенных в рубку
ВРЕМЕННАЯ ПРОБНАЯ ПЛОЩАДЬ N _____

Субъект Российской Федерации Свердловская область
Лесничество (лесопарк) ГКУ СО "Нижне-Тагильское лесничество"
Участковое лесничество Серебрянское участок(урочище) Серебрянский
Квартал 173, Выдел 10(3), Площадь 14,6 га,
Номер очага вредных организмов _____ Кол-во реласкопических площадок 10 шт.
Таксационная характеристика:
тип леса Ерзм, состав 5Е1Е1П1П2Б, возраст 140, бонитет 3,
полнота 0,4, запас на га 190, возобновление 6Е4П (30) 3,5м. 5,0тыс.шт/га
Время и причина ослабления лесного насаждения: 351
еловая губка (351)

Тип очага вредных организмов: эпизодический, хронический (подчеркнуть).
Фаза развития очага вредных организмов: начальная, нарастания численности,
собственно вспышка, кризис (подчеркнуть).
Состояние лесного насаждения, намечаемые мероприятия:
к.с.с.- 3,13 сильно ослабленное сплошная санитарная рубка

Исполнитель работ по проведению лесопатологического обследования:

Главный специалист
ГКУ СО "Нижне-Тагильское лесничество"


С.П.Самороковский

Дата составления документа 23.03.2018г. Телефон 8 (3435) 48-94-21

ВЕДОМОСТЬ ПЕРЕЧЕТА ДЕРЕВЬЕВ

Порода: Ель

№ площадки	Размер площадки (1,0 либо 0,5)		Количество деревьев по категориям состояния, шт.															Всего деревьев по сум. площ. сечен.		
			I	II	III	IV		V		VI			бурелом			аварийные деревья			шт.	в том числе подлежат рубке, %
						НЗ	З	НЗ	З	НЗ	З	О	НЗ	З	О	НЗ	З	О		
1	2	3	4	5	6	7	8	9	10	11	12	13	14	15	16	17	18	19	20	
1	1		5	2	2				1									10	30	
2	1		3	4	1				2									10	30	
3	1		5	4	2				1									12	25	
4	1		6	3	2		1											12	25	
5	1		7	6	1				1									15	13	
6	1		5	5	2				2									14	29	
7	1		2	7	1				1									11	18	
8	1		3	7	2													12	17	
9	1		3	6	1													10	10	
10	1		1	7	2				1									11	27	
Итого, %			0	34	44	14	0	1	0	8	0	0	0	0	0	0	0	117	22	

Порода: Пихта

1	2	3	4	5	6	7	8	9	10	11	12	13	14	15	16	17	18	19	20
1	1		1	1					2									4	50
2	1		1	1	1				2									5	60
3	1		2															2	0
4	1		2	1	1													4	25
5	1		1	2														3	0
6	1		2	1	2													5	40
7	1		3		1													4	25
8	1		1	1					1									3	33
9	1		2	2	1				2									7	43
10	1		1				1		2									4	75
Итого, %			0	39	22	15	0	2	0	22	0	0	0	0	0	0	0	41	39

Порода: Береза

1	2	3	4	5	6	7	8	9	10	11	12	13	14	15	16	17	18	19	20
1	1			2					2									4	50
2	1		1						1									2	50
3	1			3					1									4	25
4	1			2														2	0
5	1			2					2									4	50
6	1			3														3	0
7	1			2					1									3	33
8	1			1					1									2	50
9	1			2														2	0
10	1			1					1									2	50
Итого, %			0	0	68	0	0	0	0	32	0	0	0	0	0	0	0	28	32
Всего, %			0	30,1	42,5	11,8	0	1,1	0	14,5	0	0	0	0	0	0	0	186	27

Примечание: В перечетной ведомости деревья с наличием ожога корневой шейки, подсушивания луба более 3/4 окружности отнесены к 4 категории.

Ведомость перечета деревьев назначенных в рубку
ВРЕМЕННАЯ ПРОБНАЯ ПЛОЩАДЬ N ____

Субъект Российской Федерации Свердловская область
Лесничество (лесопарк) ГКУ СО "Нижне-Тагильское лесничество"
Участковое лесничество Серебрянское участок(урочище) Серебрянский
Квартал 172, Выдел 10(4), Площадь 7,2 га,
Номер очага вредных организмов _____ Кол-во реласкопических площадок 8 шт.
Таксационная характеристика:
тип леса Ерзм, состав 5Е1ЕП1П2Б, возраст 140, бонитет 3,
полнота 0,4, запас на га 190, возобновление 6Е4П (30) 3,5м, 5,0тыс.шт/га
Время и причина ослабления лесного насаждения: 351
еловая губка (351)

Тип очага вредных организмов: эпизодический, хронический (подчеркнуть).

Фаза развития очага вредных организмов: начальная, нарастания численности,
собственно вспышка, кризис (подчеркнуть).

Состояние лесного насаждения, намечаемые мероприятия:

к.с.с.- 3,14 сильно ослабленное сплошная санитарная рубка

Исполнитель работ по проведению лесопатологического обследования:

Главный специалист
ГКУ СО "Нижне-Тагильское лесничество"


С.П.Самороковский

Дата составления документа 23.03.2018г. Телефон 8 (3435) 48-94-21

ВЕДОМОСТЬ ПЕРЕЧЕТА ДЕРЕВЬЕВ

Порода: Ель

№ площадки	Размер площадки (1,0 либо 0,5)	Количество деревьев по категориям состояния, шт.															Всего деревьев по сум. площ. сечен.		
		I	II	III	IV		V		VI			бурелом			аварийные деревья			шт.	в том числе подлежат рубке, %
					НЗ	З	НЗ	З	НЗ	З	О	НЗ	З	О	НЗ	З	О		
1	2	3	4	5	6	7	8	9	10	11	12	13	14	15	16	17	18	19	20
1	1		5	4	2				1									12	25
2	1		5	5	2				2									14	29
3	1		2	5					2									9	22
4	1		2	7	2				1									12	25
5	1		5	8	1													14	7
6	1		2	9	1		1		1									14	21
7	1		2	7			1		1									11	18
8	1		5	6	1				1									13	15
Итого, %		0	28	52	9	0	2	0	9	0	0	0	0	0	0	0	0	99	20

Порода: Пихта

1	2	3	4	5	6	7	8	9	10	11	12	13	14	15	16	17	18	19	20
1	1		2															2	0
2	1		2	1	2													5	40
3	1		2	1	1				1									5	40
4	1		1	1														2	0
5	1		2		1				1									4	50
6	1		1	1														2	0
7	1			1	1				2									4	75
8	1		1	1			1											3	33
Итого, %		0	41	22	19	0	4	0	15	0	0	0	0	0	0	0	0	27	37

Порода: Береза

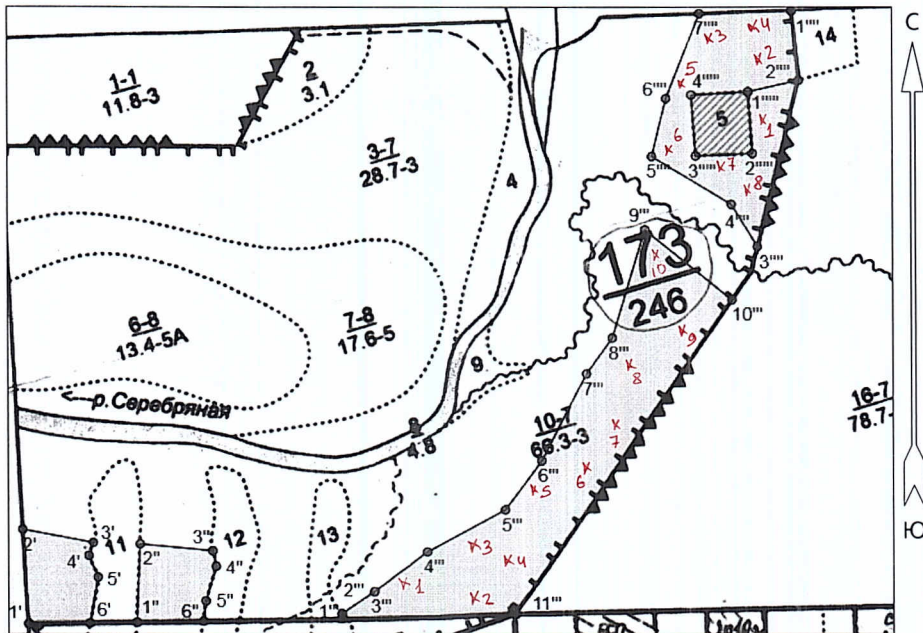
1	2	3	4	5	6	7	8	9	10	11	12	13	14	15	16	17	18	19	20
1	1			3					1									4	25
2	1			3														3	0
3	1			3														3	0
4	1			2					2									4	50
5	1			1														1	0
6	1			2					2									4	50
7	1			1					1									2	50
8	1								1									1	100
Итого, %		0	0	68	0	0	0	0	32	0	0	0	0	0	0	0	0	22	32
Всего, %		0	26,4	48,6	9,5	0	2,0	0	13,5	0	0	0	0	0	0	0	0	148	25

Примечание: В перечетной ведомости деревья с наличием ожога корневой шейки, подсушивания луба более 3/4 окружности отнесены к 4 категории.

Абрис участка



Приложение 3
к акту лесопатологического обследования

проведения лесопатологического обследования в кв.173 выд.10, S= 26,2 га
Серебрянское участковое лесничество, участок (урочище)- Серебрянский
ГКУ СО "Нижне-Тагильское лесничество"



Общая площадь: 27.6 га
Эксплуатационная площадь: 26.2 га
Масштаб: 1:10000

Условные обозначения:

 Эксплуатационная площадь
 Неэксплуатационная площадь

Выполнил: Гл.специалист ГКУ СО "Нижне-Тагильское лесничество"
Самороковский С.Р.

№№	Направление	Румб	Длина, м
6" - 1"	ЮЗ	89° 00'	132.4

№№	Направление	Румб	Длина, м
2" - 3"	ЮЗ	14° 00'	338.6
3" - 4"	СЗ	31° 30'	97.9
4" - 5"	СЗ	59° 00'	185.0
5" - 6"	СВ	14° 00'	117.5
6" - 7"	СВ	21° 30'	181.5
7" - 1"	СВ	88° 00'	183.4

Участок 1
Площадь: 2.3 га

№№	Направление	Румб	Длина, м
1' - 2'	СЗ	3° 30'	188.1
2' - 3'	ЮВ	79° 30'	143.4
3' - 4'	ЮЗ	19° 00'	27.1
4' - 5'	ЮВ	22° 30'	47.2
5' - 6'	ЮЗ	10° 00'	92.7
6' - 1'	ЮЗ	89° 00'	122.5

Участок 3
Площадь: 14.6 га

№№	Направление	Румб	Длина, м
1" - 1"	СВ	89° 00'	624.7
1" - 2"	СВ	0° 30'	10.2
2" - 3"	СВ	56° 30'	78.9
3" - 4"	СВ	52° 30'	132.3
4" - 5"	СВ	61° 30'	176.9
5" - 6"	СВ	37° 00'	121.6
6" - 7"	СВ	27° 30'	193.2
7" - 8"	СВ	35° 30'	88.0
8" - 9"	СВ	17° 00'	224.4
9" - 10"	ЮВ	51° 00'	222.4
10" - 11"	ЮЗ	35° 00'	759.9
11" - 1"	ЮЗ	88° 30'	347.4

НЭП участка 4
Площадь: 1.4 га
Тип: Неэксплуатационная площадь

№№	Направление	Румб	Длина, м
2" - 1"	ЮЗ	77° 00'	103.6
1" - 2"	ЮВ	4° 00'	122.0
2" - 3"	ЮЗ	87° 30'	113.3
3" - 4"	СЗ	4° 00'	120.4
4" - 1"	СВ	86° 30'	113.3

Участок 2
Площадь: 2.1 га

№№	Направление	Румб	Длина, м
1' - 1"	СВ	89° 00'	215.6
1" - 2"	СВ	2° 00'	156.3
2" - 3"	ЮВ	84° 30'	145.0
3" - 4"	ЮВ	12° 30'	31.7
4" - 5"	ЮЗ	16° 30'	72.5
5" - 6"	ЮЗ	6° 30'	40.5

Участок 4
Площадь: 8.6 га

№№	Направление	Румб	Длина, м
0" - 1"	ЮЗ	87° 30'	539.5
1" - 2"	ЮВ	5° 30'	138.6

Условные обозначения:

~~X~~-реласкопическая площадка

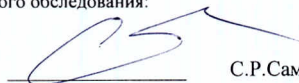
Участок 3

Участок 4

№ р/п	Координаты р/п		№ р/п	Координаты р/п	
	N	E		N	E
1	58°00'03,7"	59°05'32,7"	1	58°00'28,2"	59°06'31,6"
2	58°00'02,7"	59°05'40,3"	2	58°00'31,3"	59°06'33,7"
3	58°00'05,7"	59°05'42,4"	3	58°00'34,6"	59°06'25,9"
4	58°00'04,6"	59°05'49,3"	4	58°00'34,5"	59°06'31,2"
5	58°00'11,7"	59°05'53,7"	5	58°00'30,9"	59°06'20,1"
6	58°00'09,3"	59°05'57,8"	6	58°00'27,8"	59°06'16,2"
7	58°00'07,2"	59°06'01,5"	7	58°00'26,4"	59°06'23,4"
8	58°00'15,6"	59°06'04,8"	8	58°00'25,0"	59°06'25,2"
9	58°00'16,0"	59°06'21,0"			
10	58°00'18,8"	59°06'09,4"			

Исполнитель работ по проведению лесопатологического обследования:

Главный специалист
ГКУ СО "Нижне-Тагильское лесничество"



С.П.Самороковский

Дата составления документа 23.03.2018г. Телефон 8 (3435) 48-94-21

Лесничество	СРБРЕЯНСКОЕ	Категория зашщитности	запретные полосы	нерест.рыб	Квартал	173
10	66.3 5E1E11P2E	1 23 E 140 24 32 7 3 3	ЕРЭМ 0,4	19 1260	630 1	265
		E 70 18 20	342		126 1	
		П 140 24 30			126 2	
		Н 70 18 20			126 2	
		Б 100 24 30			252 3	
		подрост: 6Б4П (30) 3,5 м, 5,0 тыс.шт./га				
		генетический резерват				
11	2.7 50С4Б1Е+Н	1 22 ОС 85 23 26 9 4 3	ЕЛП 0,6	22 59	29 3	
		Б 85 21 22	333		24 2	
		Е 100 21 24			6 1	
		Н 100				
		подрост: 6Б4П (20) 3,0 м, 4,0 тыс.шт./га				
		склон С -7				
		генетический резерват				
12	2.3 50С4Б1Е+Н	1 22 ОС 85 23 26 9 4 3	ЕЛП 0,6	22 51	26 3	
		Б 85 21 22	333		20 2	
		Е 100 21 24			5 1	
		Н 100				
		подрост: 6Б4П (20) 3,0 м, 4,0 тыс.шт./га				
		склон СВ-5				
		генетический резерват				
13	1.6 50С4ОС1Е+Н	1 22 ОС 85 23 26 9 4 3	ЕЛП 0,6	22 35	17 3	
		ОС 85 21 22	333		14 2	
		Е 100 21 24			4 1	
		Н 100				
		подрост: 6Б4П (20) 3,0 м, 4,0 тыс.шт./га				
		склон СВ-5				
		генетический резерват				
18	2.2 дорога автом.грунтово-лесохозяйственная, ширина 5,0 м, протяженность 0,5 км, состояние удовлетворительное, круглогодичная					
		Итого по категории				
	146,0			2443	98	354
		по составляющим породам				
		С		179		
		Е		1153		