

УТВЕРЖДАЮ:  
Заместитель директора  
Департамента лесного хозяйства  
Свердловской области  
Бережнов В.А. *В.А. Бережнов*  
"11" сч 201 г. *Махетков А.В.*

Акт  
лесопатологического обследования N 92  
лесных насаждений \_\_\_\_\_ Нижне-Тагильского \_\_\_\_\_ лесничества (лесопарка)  
\_\_\_\_\_ Свердловской области \_\_\_\_\_ (субъект Российской Федерации)

Способ лесопатологического обследования: 1. Визуальный  
2. Инструментальный

V
---

Место проведения

Участковое лесничество	Урочище (дача)	Квартал (кварталы)	Выдел (выделы)	Площадь, га
Городское	Городской	34	11	2,4 (0,2)
			15	4,3 (2,1)
			17	4,1 (2,1)
			19	5,4
			20	6,0 (0,3)
21	2,0 (1,5)			
Итого:				24,2 (11,6)

Лесопатологическое обследование проведено на общей площади 11,6 га.

*С. А.*

1. Визуальное лесопатологическое обследование. <\*>

Наземное  V Дистанционное

1.1. На площади 11,6 га фактическая таксационная характеристика лесного насаждения соответствует (не соответствует) таксационному описанию (нужное подчеркнуть).

Причины несоответствия \_\_\_\_\_

Список участков с выявленными несоответствиями приведен в приложении 1 к настоящему Акту.

1.2. Лесные насаждения с нарушенной и утраченной устойчивостью выявлены на площади 11,6 га:

Участковое лесничество	Урочище (дача)	Площадь, га		Причина ослабления (гибели)
		с нарушенной устойчивостью	с утраченной устойчивостью	
Городское	Городской		11,6	281
Итого			11,6	

Состояние обследованных лесных насаждений приведено в приложениях 1.1 - 1.4 к Акту в зависимости от метода проведения ЛПО.

1.3. В обследованных лесных участках прогнозируется

Прогноз	Площадь, га
Ослабление лесных насаждений	
Усыхание лесных насаждений различной степени	
Развитие очагов вредных организмов	11,6

1.4. Обнаружено загрязнение лесного участка отходами и выбросами:

промышленными   
бытовыми


Вид загрязнения	Размеры загрязнения			Объем, кубм	Площадь загрязнения, га
	длина, м	ширина, м	высота, м		

## ЗАКЛЮЧЕНИЕ

Оценка текущего санитарного и лесопатологического состояния лесных насаждений, назначенные профилактические мероприятия по защите лесов, агитационные мероприятия: \_\_\_\_\_

*Обследованные насаждения на площади 11,6 га представляют собой вываленные с корнями или сломяные в результате ветровала 2017 года деревья составляющих пород, что впоследствии станет угрозой развития очагов вредных организмов.*

Исполнитель работ по проведению лесопатологического обследования:

ФИО Бахтин И.Ф. Подпись 

## 2. Инструментальное обследование лесного участка.

2.1. Фактическая таксационная характеристика лесного насаждения соответствует (не соответствует) (нужное подчеркнуть) таксационному описанию.

Причины несоответствия:

Ведомость лесных участков с выявленными несоответствиями таксационным описаниям приведена в приложении 1 к Акту.

2.2. Состояние насаждений: с нарушенной устойчивостью  
с утраченной устойчивостью

V
---

причины повреждения:

Ветровал 2017 года (821)

Заселено (отработано) стволовыми вредителями:

Вид вредителя	Порода	Встречаемость (% заселенных деревьев)	Степень заселения лесного насаждения (слабая, средняя, сильная)

Повреждено огнем:

Вид пожара	Порода	Состояние корневых лап		Состояние корневой шейки		Подсушивание луба	
		процент поврежденных огнем корней	процент деревьев с данным повреждением	ожог корневой шейки по окружности (1/4;	процент поврежденных деревьев с данным повреждением	по окружности (1/4; 2/4; 3/4; более 3/4)	процент деревьев с данным повреждением

Поражено болезнями:

Вид болезни	Порода	Встречаемость (% пораженных деревьев)	Степень поражения лесного насаждения (слабая, средняя, сильная)

2.3. Выборке подлежит 100 % деревьев,

в том числе:

ослабленных \_\_\_\_\_% (причины назначения) \_\_\_\_\_;

сильно ослабленных \_\_\_\_\_% (причины назначения) \_\_\_\_\_;

усыхающих 10 % (причины назначения) Воздействие сильных ветров 2017 г.;

свежего сухостоя \_\_\_\_\_%,

в том числе: свежего ветровала 90 %;

свежего бурелома \_\_\_\_\_%;

старого ветровала \_\_\_\_\_%;

в том числе: старого бурелома \_\_\_\_\_%;

старого сухостоя \_\_\_\_\_%;

аварийных \_\_\_\_\_%.

2.4. Полнота лесного насаждения после уборки деревьев, подлежащих рубке, составит 0,0.

Критическая полнота для данной категории лесных насаждений составляет 0,3

### ЗАКЛЮЧЕНИЕ

С целью предотвращения негативных процессов или снижения ущерба от их воздействия назначено:

Участковое лесничество	Урочище (дача)	Квартал	Выдел	Площадь, выдела, га	Вид мероприятия	Площадь, мероприятия, га	Порода	Запас на выдел, куб. м	Крайние сроки проведения
Городское	Городской	34	11	2,4	ССР	0,2	С, Б, ОС	40	2018 г.
			15	4,30	ССР	2,1	Б, ОС, Е	588	
			17	4,10	ССР	2,1	Е, С, П, ОС, Б	525	
			19	5,40	ССР	5,4	Е, П, С, Д, Б	1566	
			20	6,00	ССР	0,3	Б, ОС, Е, С	46	
			21	2,00	ССР	1,5	С, Е, П, Б, ОС	345	
Всего				24,20		11,6	3110		

Ведомость перечета деревьев, назначенных в рубку, и абрис лесного участка прилагаются (приложение 2 и 3 к Акту).

Меры по обеспечению возобновления:

Посадка лесных культур.

Мероприятия, необходимые для предупреждения повреждения или поражения смежных насаждений:

Не требуется

Сведения для расчета степени повреждения:  
год образования старого сухостоя ;  
основная причина повреждения древесины

Дата проведения обследований 14 февраля 20 18 г.

Исполнитель работ по проведению лесопатологического обследования:

ФИО

Бахтин И.Ф.

Подпись

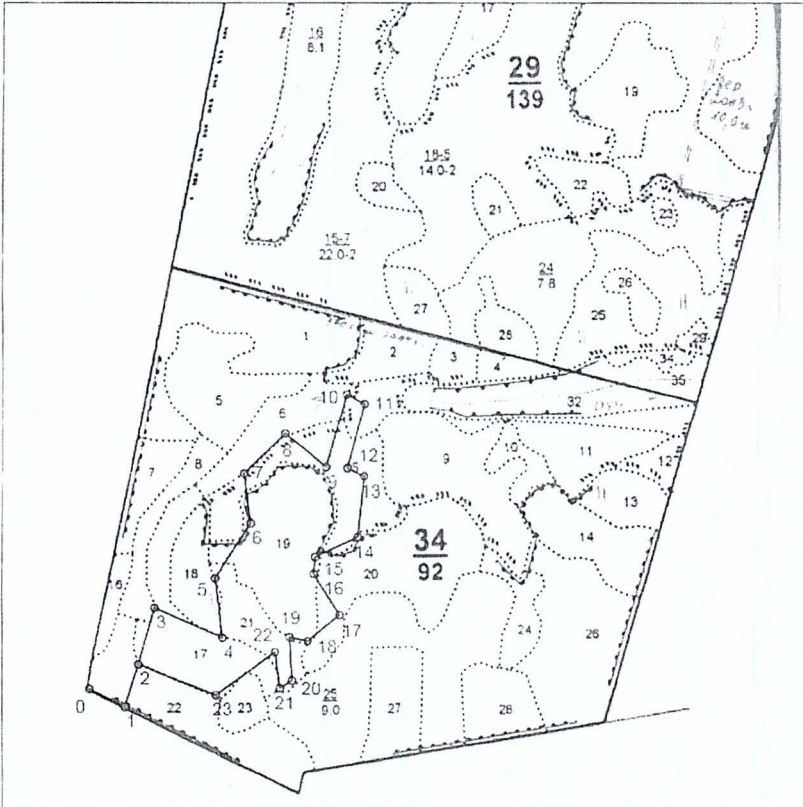
<\*> Раздел включается в акт в случае проведения лесопатологического обследования инструментальным способом.





Абрис участка

участка под сплошные санитарные рубки в кв. 34 выд.11- 0,2 га. выд.15-2,1 га. выд.17-2,1 га. выд. 19-5,4 га, выд. 20-0,3 га, выд. 21-1,5 га. Общ. площ. 11,6 га, Городское участковое лесничество, участок Гордской, ГКУ СО "Нижне-Тагильское лесничество" 2018 год. М 1:10000



Общая площадь: 11.60 га  
 Эксплуатационная площадь: 11.60 га  
 Масштаб: 1 : 10000

Условные обозначения:  
 Эксплуатационная площадь

Выполнил:

№№	направление	Румб	Длина, м	15 - 16	ЮВ, 17° 00'	34,0
0 - 1	ЮВ	85° 00'	80,0	16 - 17	ЮВ, 54° 00'	100,0
1 - 2	СЗ	4° 00'	91,0	17 - 18	ЮЗ, 29° 00'	84,0
2 - 3	СЗ	6° 00'	119,0	18 - 19	ЮЗ, 80° 00'	38,0
3 - 4	ЮВ	88° 00'	150,0	19 - 20	ЮВ, 25° 00'	87,0
4 - 5	СЗ	29° 00'	123,0	20 - 21	ЮЗ, 34° 00'	29,0
5 - 6	СВ	11° 00'	133,0	21 - 22	СЗ, 30° 00'	74,0
6 - 7	СЗ	30° 00'	100,0	22 - 23	ЮЗ, 32° 00'	149,0
7 - 8	СВ	24° 00'	116,0	23 - 2	ЮЗ, 90° 00'	168,0
8 - 9	ЮВ	73° 00'	108,0			
9 - 10	СЗ	6° 00'	153,0			
10 - 11	ЮВ	84° 00'	41,0			
11 - 12	ЮВ	7° 00'	135,0			
12 - 13	ЮВ	87° 00'	38,0			
13 - 14	ЮВ	16° 00'	122,0			
14 - 15	ЮЗ	43° 00'	96,0			

*И. П. Бекетов*





Код	Городской округ	Категория зашитности лесопарковые зоны												Квартал	34									
		Пло- щадь, гект	Состав, вид	Подрос- ть, м	Эле- мент	Высо- тность, м	Воз- раст	Диаметр, см	Класс	Тип	Полнота	Запас сырья	Класс			Запас	на выделе, дес.	МЗ						
1	1	3	141,5	6	7	8	9	10	11	12	13	14	15	16	17	18	19	20	21	22	23	24		
подлесок: Р ШП средний																								
1	7	4ЕШПСБ20С	1	20	Е	90	20	20	5	3	3	ЕСТР	0,7	25	18	7								
					П	18	18					337				2								
					С	22	24									2								
					В	21	20									4								
					ОС	19	22									3								
подрос- ть: 5Е5П (25) 2,0 м, 2,0 тыс.шт/га																								
подлесок: Р ШП средний																								
1	4,1	4Е2СПОС1Б	1	22	Е	90	23	24	5	3	2	ЕСТР	0,6	25	10,3	41								
					С	22	26					337				21								
					П	21	20									21								
					ОС	20	18									10								
					Б	20	18									10								
подрос- ть: 8Е2П (25) 2,0 м, 2,5 тыс.шт/га																								
подлесок: Р ЛП ШП средний																								
1	1,9	сенюс																						
суходольный, низкого качества, чистый, заросший 10% береза, урожайность 0,5 т/га, фонд алшин.района																								
1	5,4	ЗЕПДС1П2Б	1	22	Е	90	23	24	5	3	2	ЕСТР	0,7	29	15,7	47								
					П	21	22					337				32								
					С	22	26									31								
					Ж	24	30									16								
					Б	20	20									31								
подрос- ть: 5Е5П (25) 2,0 м, 1,5 тыс.шт/га																								
подлесок: Р ШП средний																								
1	6,0	БЕ2ОС1ЕС	1	20	Б	60	21	20	6	2	2	СФТР	0,8	23	138	83	2							
					ОС	20	18					341				27	3							
					Б	17	18									14	1							
					С	19	20									14	1							
подрос- ть: 7Е3П (25) 2,0 м, 1,5 тыс.шт/га																								
проходн. р.2оч																								
15%																								

Участок		Категория зашитности лесопарковые зоны										Квартал															
Городской		1	2	3	4	5	6	7	8	9	10	11	12	13	14	15	16	17	18	19	20	21	22	23	24		
1	1	2	3	4	5	6	7	8	9	10	11	12	13	14	15	16	17	18	19	20	21	22	23	24			
подлесок: Р ШП средний																											
21	2,0	5С1Е1П2Е1ОС	1	19	С	65	20	24	4	2	2	СРП	0,7	23	46	23											
подлесок: Р ШП средний																											
22	4,7	6С1У1Е1П1С	1	20	ОС	65	20	18	7	4	3	СРП	0,7	23	108	64	2										
подлесок: Р ШП редкий																											
23	9	семжос																									
подлесок: Р ШП редкий																											
24	1,4	сенокос																									
подлесок: Р ШП редкий																											
25	9,0	4Б1ОС3П2С+Е	1	22	Б	70	23	22	7	3	2	СРП	0,5	17	153	61	2										
подлесок: Р ШП редкий																											
26	6,0	4Б4ОС2С+П1+Е	1	20	Б	60	20	22	6	2	2	СРП	0,6	17	102	41	2										
подлесок: Р ШП редкий																											

руб. переформ  
99%

№ п/п	Имя	Фамилия	Городской	Категория зашитности эксплуатационные леса											Квартал	34														
				Иль-Состав	Подрост	по	Воз	Вы-Дл	Кл	Пр	Бо	Тип	Полн	Запас			на	выделе	лес	МЗ										
№	Имя	Фамилия	Городской	Иль-Состав	Подрост	по	Воз	Вы-Дл	Кл	Пр	Бо	Тип	Полн	Запас	на	выделе	лес	МЗ												
1	Иль-Состав	Подрост	по	Воз	Вы-Дл	Кл	Пр	Бо	Тип	Полн	Запас	на	выделе	лес	МЗ	Иль-Состав	Подрост	по	Воз	Вы-Дл	Кл	Пр	Бо	Тип	Полн	Запас	на	выделе	лес	МЗ
2	Иль-Состав	Подрост	по	Воз	Вы-Дл	Кл	Пр	Бо	Тип	Полн	Запас	на	выделе	лес	МЗ	Иль-Состав	Подрост	по	Воз	Вы-Дл	Кл	Пр	Бо	Тип	Полн	Запас	на	выделе	лес	МЗ
3	Иль-Состав	Подрост	по	Воз	Вы-Дл	Кл	Пр	Бо	Тип	Полн	Запас	на	выделе	лес	МЗ	Иль-Состав	Подрост	по	Воз	Вы-Дл	Кл	Пр	Бо	Тип	Полн	Запас	на	выделе	лес	МЗ

подрост: 7ЕЗП (20) 1,5 м, 1,5 тыс.шт/га

4,3	60СЗВЕЧП	1	21	0С	65	21	20	7	4	2	СРГР	0,8	28	120	72	3
				Е	21	22					341				36	2
				Е	20	20									12	1

подрост: 10Е (10) 1,0 м, 1,0 тыс.шт/га  
подросток: Р ШП редкий

Итого по категории  
19,0

329	по составляющим породам	С	76
		Е	37
		Б	125
		ОС	91

Итого по кварталу  
95,0

1642	по составляющим породам	С	346
		Е	222
		П	71
		Л	16
		Б	575
		ОС	366
		ЛП	46