

УТВЕРЖДАЮ:

Заместитель директора Департамента лесного
хозяйства Свердловской области

А.В. Пачегин Мещеряков

Дата 11.04.2018

Акт
лесопатологического обследования № 90

лесных насаждений **Гаринского** лесничества
Свердловской области (субъект Российской Федерации)

Способ лесопатологического обследования: 1. Визуальный
2. Инструментальный

Место проведения

Участковое лесничество	Урочище	Квартал (кварталы)	Выдел (выделы)	Площадь, га
Андрюшинское	с-з Гаринский	92	16	38,0
ИТОГО				38,0

Лесопатологическое обследование проведено на общей площади 32,0 га.

2. Инструментальное обследование лесного участка. <*>

2.1. Фактическая таксационная характеристика лесного насаждения соответствует (не соответствует) (нужное подчеркнуть) таксационному описанию.

Причины несоответствия: *Нет.*

Ведомость лесных участков с выявленными несоответствиями таксационным описаниям приведена в приложении 1 к Акту.

2.2. Состояние насаждений: с нарушенной устойчивостью

с утраченной устойчивостью

Причины повреждения:

Стволовые гнили-350 Ветровал(свежий)- 881

Заселено (отработано) стволовыми вредителями:

Вид вредителя	Порода	Встречаемость (% отработанных деревьев)	Степень заселения лесного насаждения (слабая, средняя, сильная)
Усачи	П	3	-

Повреждено огнем:

Вид пожара	Порода	Состояние корневых лап		Состояние корневой шейки		Подсушивание луба	
		процент поврежденных огнем корней	процент поврежденных с данным повреждением	оког корневой шейки по окружности (1/4; 2/4; 3/4; более 3/4)	процент поврежденных с данным повреждением	по окружности (1/4; 2/4; 3/4; более 3/4)	процент деревьев с данным повреждением

Поражено болезнями:

Вид болезни	Порода	Встречаемость (% пораженных деревьев)	Степень поражения лесного насаждения (слабая, средняя, сильная)
Стволовые гнили	П	30	средняя
Стволовые гнили	Е	25	средняя
Ложный трутовик	Б	до 5	-
Сосновая губка	С	10	слабая

2.3. Выборке подлежит

	Кв 92 вид 16			
% деревьев по запасу	25			
в том числе:				
ослабленных (причины назначения)				
сильно ослабленных (причины назначения)				
усыхающих (причины назначения)(стволовые гнили)	14			
свежего сухостоя				
в том числе:	4			
свежего встроваля				
свежего бурелома				
старого встроваля				
в том числе: старого бурелома				
старого сухостоя	7			
аварийных				

2.4. Полнота лесного насаждения после уборки деревьев, подлежащих рубке, составит:

Квартал	выдел	полнота
92	16	0,5

Критическая полнота для данной категории лесных насаждений составляет:

Квартал	выдел	полнота
92	16	не лимитируется

ЗАКЛЮЧЕНИЕ

С целью предотвращения негативных процессов или снижения ущерба от их воздействия назначено:

Участковое лесничество	Урочище (участок)	Квартал	Выдел	Площадь, выдела, га	Вид мероприятия	Площадь, мероприятия, га	Порода	Общий Запас на выдел, куб. м	Крайние сроки проведения
Андрюшинское	с-з Гаринский	92	16	38,0	ВСР	32,0	П	1696	2017 г
ИТОГО						32,0		1696	

Ведомость перечета деревьев, назначенных в рубку, и абрис лесного участка прилагаются (приложение 2 и 3 к Акту).

Меры по обеспечению возобновления:
Естественное лесовозобновление.

Мероприятия, необходимые для предупреждения повреждения или поражения смежных насаждений:

1. *Лесопатологический надзор за смежными насаждениями.*
2. *Порубочные остатки после рубки лесных насаждений подлежат сжиганию, мульчированию. На основании п. 41 приказа Министерства природных ресурсов и экологии РФ № 470 от 12.09.2016 г. В соответствии с технологической картой.*

Сведения для расчета степени повреждения:
год образования старого сухостоя 2018-2019 г.;

основная причина повреждения древесины *Стволовые гнили-350.*

Дата проведения обследований 12.08.2018 г.

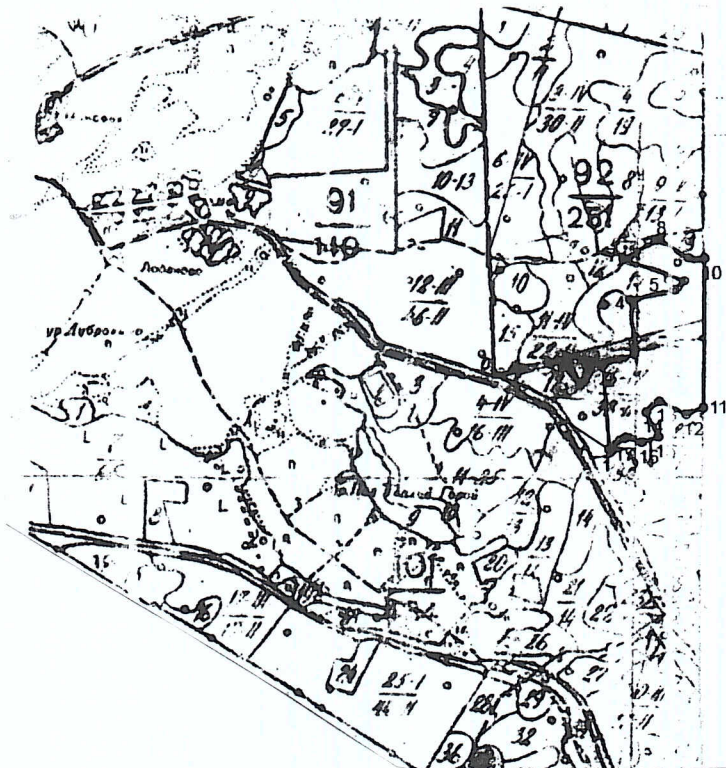
Исполнитель работ по проведению лесопатологического обследования:

Инженер-лесопатолог ГКУ СО "Сотринское лесничество"  Викторенко В. В.

<*> Раздел включается в акт в случае проведения лесопатологического обследования инструментальным способом.

АБРИС УЧАСТКА
под выборочную санитарную рубку
в квартале 92 выдел 16 площадь – 32,0 га; ГКУСО «Гаринское лесничество»
Андрюшинское участковое лесничество урочище совхоз «Гаринский»

Масштаб 1:25000



○ - круговые площадки

□ - эксплуатационная площадь

№№	Направление	Руб	Длина, м
1-2	СЗ	19	417,9
2-3	СВ	55	167,00
3-4	СЗ	19	267,4
4-5	СВ	61	216,5
5-6	СВ	37	69,5
6-7	СЗ	85	323,7
7-8	СВ	45	206,6
8-9	ЮВ	70	173,5
9-10	СВ	76	77,9
10-11	ЮВ	15	736,8
11-12	ЮЗ	52	89,8
12-13	СЗ	77	148,0
13-14	ЮЗ	35	85,1
14-15	ЮВ	42	139,2
15-16	ЮЗ	57	87,1
16-17	ЮЗ	88	89,0
17-1	ЮЗ	38	95,7

№ точек	Широта			Долгота
	градусы	минуты	секунды	
1	59	24	35,26	62 25 47,89
2	59	24	48,70	62 25 46,35
3	59	24	50,43	62 25 56,39
4	59	24	59,16	62 25 55,77
5	59	25	00,57	62 26 08,91
6	59	25	01,99	62 26 12,61
7	59	25	05,68	62 25 53,15
8	59	25	08,75	62 26 04,58
9	59	25	05,61	62 26 13,85
10	59	25	05,68	62 26 18,79
11	59	24	41,63	62 26 18,02
12	59	24	40,69	62 26 12,77
13	59	24	42,89	62 26 04,27
14	59	24	41,32	62 26 00,10
15	59	24	37,31	62 26 03,81
16	59	24	36,28	62 25 58,86
17	59	24	36,99	62 25 53,30

Исполнитель работ по проведению лесопатологического обследования

Главный специалист ГКУ СО «Сотринское лесничество»

В.В. Викторенко

Ведомость перечета деревьев назначенных в рубку

ВРЕМЕННАЯ ПРОБНАЯ ПЛОЩАДЬ № 1

Субъект Российской Федерации Свердловская область

Лесничество (лесопарк) ГКУ СО «Гаринское лесничество»

Участковое лесничество Андрюшинское Участок (урочище) совхоз Гаринский

Квартал 92 Выдел 16

Площадь 32,0 га

Номер очага вредных организмов _____ Размер пробной площади _____ га

Количество круговых реласкопических площадок 12 шт.

Таксационная характеристика:

Тип леса ЕЛП Состав 4П2Е2Б1С1К Возраст 80 лет, Бонитет 2

Полнота 0,7 Запас на га 210; Возобновление: 8П1Е1 15 лет 1,0 м 10,0 тыс.шт/га

Время и причина ослабления лесного насаждения:

Стволовые гнили- 350, Ветровал -821, 881

Тип очага: эпизодический, хронический (подчеркнуть)

Фаза развития очага: начальная, нарастания численности, собственно вспышка, кризис (подчеркнуть)

Состояние лесного насаждения, намечаемые мероприятия:

Состояние насаждения: **Ослабленное** К нас. = **2,21**

с нарушенной устойчивостью, текущий отпад выше естественного.

Намечаемое мероприятие: **Выборочная санитарная рубка**

с целью предотвращения негативных процессов

Исполнители работ по проведению лесопатологического обследования:

Викторенко В. В.

Подпись 

Подпись _____

ФИО _____

Подпись _____

ФИО _____

Подпись _____

Дата составления документа 12.02.2015 г. Телефон 8-34385-44565

№ площадок	Число площадок (1-полная; 0,5-половина)	Количество деревьев по категориям состояния														ИТОГО				
		I	II	III	IV		V		VI			Свежий ветровал, бурелом			Старый ветровал, бурелом					
					НЗ	З	НЗ	З	НЗ	З	О	НЗ	З	О	З		О			
																		шт.		
		Порода				Кедр				Ср. Н, м			19			Ср. Д, см			24	
1	1	1	4																	6
2	1		3																	3
3	1	1																		1
4	1	2	5																	7
5	1																			
6	1	3																		4
7	1		5																	5
8	1		1							1										1
9	1																			
10	1	5																		5
11	1																			
12	1		3																	3
13																				
14																				
15																				
16																				
Итого	12	12	21							1				1						35
В ср. на 1 площадку		1,00	1,75							0,08				0,08						2,92
Видовая высота	9,29	9,29	9,29	9,29	9,29	9,29	9,29	9,29	9,29	9,29	9,29	9,29	9,29	9,29	9,29	9,29	9,29	9,29	9,29	
Запас м3/га		9	16							1				1						27
%		34,3	60,0							2,9				2,9						100
запас по категориям		9	16							1				1						27
% по категориям		34,3	60,0							2,9				2,9						100,0
Текущий отпад				3%	Сред. кат. состояния					1,83	Подлежит выборке					6%				
В т.ч. заселено деревьев				%																
В т.ч. отработано деревьев				%																

	Число площадок	Количество деревьев по категориям состояния														ИТОГО				
		I	II	III	IV		V		VI			Свежий ветровал, бурелом			Старый ветровал, бурелом					
					НЗ	З	НЗ	З	НЗ	З	О	НЗ	З	О	З		О			
																		шт.		
шт.	12	119	88	8	40					15	4	10							1	285
Запас м3/га		89	67	6	31					11		3	8						1	216
%		41,4	31,0	2,8	14,2					5,2		1,4	3,5						0,3	100,0
запас по категориям		89	67	6	31					14			8						1	216
% по категориям		41,4	31,0	2,8	14,2					6,6			3,5						0,3	100,0
Текущий отпад			18%	Сред. кат. Состояния насаждений					2,21	Подлежит выборке					25%					
В т.ч. заселено деревьев			%	Ослабленное																
В т.ч. отработано деревьев			2							Полнота после уборки деревьев составит					0,53					

