

и, о. УТВЕРЖДАЮ:
~~Заместитель~~ директора
Департамента лесного хозяйства
Свердловской области
Бережнов В.А. *В.А. Бережнов*
"10" 04 201 г.
Махетин А.В.

Акт
лесопатологического обследования N 86
лесных насаждений _____ Нижне-Тагильского _____ лесничества (лесозарка)
_____ Свердловской области _____ (субъект Российской Федерации)

Способ лесопатологического обследования: 1. Визуальный
2. Инструментальный

Место проведения

Участковое лесничество	Урочище (дача)	Квартал (кварталы)	Выдел (выделы)	Площадь, га
Городское	Городской	30	14	2,4 (0,5)
			18	12,0 (0,3)
Итого:				14,4 (0,8)

Лесопатологическое обследование проведено на общей площади 0,8 га.

1. Визуальное лесопатологическое обследование. <*>

Наземное

Дистанционное

1.1. На площади 0,8 га фактическая таксационная характеристика лесного насаждения соответствует (не соответствует) таксационному описанию (нужное подчеркнуть).

Причины несоответствия _____

Список участков с выявленными несоответствиями приведен в приложении 1 к настоящему Акту.

1.2. Лесные насаждения с нарушенной и утраченной устойчивостью выявлены на площади 0,8 га:

Участковое лесничество	Урочище (дача)	Площадь, га		Причина ослабления (гибели)
		с нарушенной устойчивостью	с утраченной устойчивостью	
Городское	Городской		0,8	821
Итого			0,8	

Состояние обследованных лесных насаждений приведено в приложениях 1.1 - 1.4 к Акту в зависимости от метода проведения ЛПО.

1.3. В обследованных лесных участках прогнозируется

Прогноз	Площадь, га
Ослабление лесных насаждений	
Усыхание лесных насаждений различной степени	
Развитие очагов вредных организмов	0,8

1.4. Обнаружено загрязнение лесного участка отходами и выбросами:

промышленными
бытовыми

Вид загрязнения	Размеры загрязнения			Объем, кубм	Площадь загрязнения, га
	длина, м	ширина, м	высота, м		

ЗАКЛЮЧЕНИЕ

Оценка текущего санитарного и лесопатологического состояния лесных насаждений, назначенные профилактические мероприятия по защите лесов,

агитационные мероприятия:


Обследовать насаждения на площади 0,8 га

представляют собой вываленные с корнями или сложенные в результате ветровала

2017 года деревья составляющих пород, что впоследствии станет угрозой развития

очагов вредных организмов.

Исполнитель работ по проведению лесопатологического обследования:

ФИО Бахтин И.Ф. Подпись 

Дата 12 февраля 20 18 г.

2. Инструментальное обследование лесного участка.

2.1. Фактическая таксационная характеристика лесного насаждения соответствует (не соответствует) (нужное подчеркнуть) таксационному описанию.

Причины несоответствия:

Ведомость лесных участков с выявленными несоответствиями таксационным описаниям приведена в приложении 1 к Акту.

2.2. Состояние насаждений: с нарушенной устойчивостью
с утраченной устойчивостью

V

причины повреждения:

Ветровал 2017 года (821)

Заселено (отработано) стволовыми вредителями:

Вид вредителя	Порода	Встречаемость (% заселенных деревьев)	Степень заселения лесного насаждения (слабая, средняя, сильная)

Повреждено огнем:

Вид пожара	Порода	Состояние корневых лап		Состояние корневой шейки		Подсушивание луба	
		процент поврежденных огнем корней	процент деревьев с данным повреждением	ожог корневой шейки по окружности (1/4;	процент поврежденных деревьев с данным повреждением	по окружности (1/4; 2/4; 3/4; более 3/4)	процент деревьев с данным повреждением

Поражено болезнями:

Вид болезни	Порода	Встречаемость (% пораженных деревьев)	Степень поражения лесного насаждения (слабая, средняя, сильная)

2.3. Выборке подлежит 100 % деревьев

в том числе:

ослабленных _____ % (причины назначения) _____ ;

сильно ослабленных _____ % (причины назначения)

усыхающих 10 % (причины назначения) _____ Воздействие сильных ветров 2017 г.;

свежего сухостоя _____ %,

в том числе: свежего ветровала 90 %;

свежего бурелома _____ %;

старого ветровала _____ %;

в том числе: старого бурелома _____ %;

старого сухостоя _____ %;

аварийных _____ %.

2.4. Полнота лесного насаждения после уборки деревьев, подлежащих рубке, составит 0,0.

Критическая полнота для данной категории лесных насаждений составляет

0,3

ЗАКЛЮЧЕНИЕ

С целью предотвращения негативных процессов или снижения ущерба от их воздействия назначено:

Участковое лесничество	Урочище (дача)	Квартал	Выдел	Площадь, выдела, га	Вид мероприятия	Площадь, мероприятия, га	Порода	Запас на выдел, куб. м	Крайние сроки проведения
Городское	Городской	30	14	2,4	ССР	0,5	С, Л, Е, П, Б, ОС	125	2018 г.
			18	12,0	ССР	0,3	С, Е, П, Б, ОС, Л	66	2018 г.
Всего						0,80	191		

Ведомость перечета деревьев, назначенных в рубку, и абрис лесного участка прилагаются (приложение 2 и 3 к Акту).

Меры по обеспечению возобновления:

Посадка лесных культур.

Мероприятия, необходимые для предупреждения повреждения или поражения смежных насаждений:

Не требуется

Сведения для расчета степени повреждения:

год образования старого сухостоя _____ ;

основная причина повреждения древесины _____

Дата проведения обследований 12 февраля 20 18 г.

Исполнитель работ по проведению лесопатологического обследования:

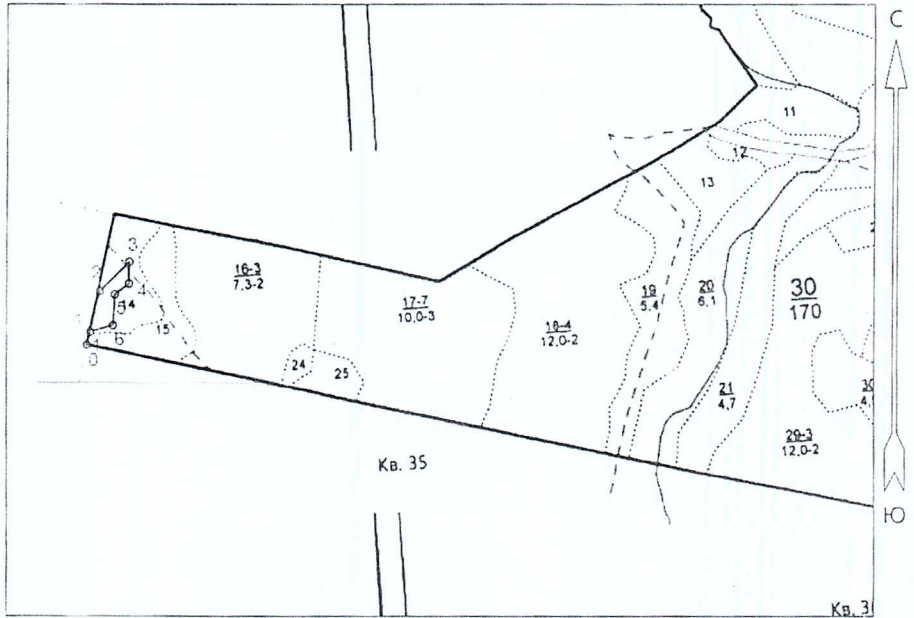
ФИО Бахтин И.Ф.

Подпись

<*> Раздел включается в акт в случае проведения лесопатологического обследования инструментальным способом.

Абрис участка

участка под сплошную санитарную рубку в кв. 30 выд.14, площ 0,5 га Городское лесничество, участок Городской, ГКУ СО "Нижне-Тагильское лесничество" 2018 год. М 1:10000



Общая площадь: 0,5 га
Эксплуатационная площадь: 0,5 га
Масштаб: 1 : 10000
Выполнил:

Условные обозначения:
□ Эксплуатационная площадь

№№	Направление	Румб	Длина, м
0 - 1	СВ	11° 00'	28,0
1 - 2	СВ	11° 00'	86,0
2 - 3	СВ	43° 00'	84,0
3 - 4	ЮВ	1° 00'	44,0
4 - 5	ЮЗ	50° 00'	36,0
5 - 6	ЮЗ	1° 00'	64,0
6 - 1	ЮЗ	72° 00'	48,0

[Signature]
И. П. Боклан

