

4.0. УТВЕРЖДАЮ:  
Заместитель директора  
Департамента лесного хозяйства  
Свердловской области  
Бережнов В.А.  
"10" 09 2018г.  
*Махейко А.В.*

Акт  
лесопатологического обследования N 85  
лесных насаждений \_\_\_\_\_ Нижне-Тагильского \_\_\_\_\_ лесничества (лесозарка)  
\_\_\_\_\_ Свердловской области \_\_\_\_\_ (субъект Российской Федерации)

Способ лесопатологического обследования: 1. Визуальный  
2. Инструментальный

V

Место проведения

Участковое лесничество	Урочище (дача)	Квартал (кварталы)	Выдел (выделы)	Площадь, га
Городское	Городской	29	11	11,0 (1,0)
			15	22,0 (1,3)
			18	14,0 (1,2)
Итого:				47,0 (1,5)

Лесопатологическое обследование проведено на общей площади 1,5 га.

# 1. Визуальное лесопатологическое обследование. <\*>

Наземное

Дистанционное

1.1. На площади 1,5 га фактическая таксационная характеристика лесного насаждения соответствует (не соответствует) таксационному описанию (нужное подчеркнуть).

Причины несоответствия \_\_\_\_\_

Список участков с выявленными несоответствиями приведен в приложении 1 к настоящему Акту.

1.2. Лесные насаждения с нарушенной и утраченной устойчивостью выявлены на площади 1,5 га:

Участковое лесничество	Урочище (дача)	Площадь, га		Причина ослабления (гибели)
		с нарушенной устойчивостью	с утраченной устойчивостью	
Городское	Городской		1,5	281
Итого			1,5	

Состояние обследованных лесных насаждений приведено в приложениях 1.1 - 1.4 к Акту в зависимости от метода проведения ЛПО.

1.3. В обследованных лесных участках прогнозируется

Прогноз	Площадь, га
Ослабление лесных насаждений	
Усыхание лесных насаждений различной степени	
Развитие очагов вредных организмов	1,5

1.4. Обнаружено загрязнение лесного участка отходами и выбросами:

промышленными  
бытовыми



Вид загрязнения	Размеры загрязнения			Объем, кубм	Площадь загрязнения, га
	длина, м	ширина, м	высота, м		

## ЗАКЛЮЧЕНИЕ

Оценка текущего санитарного и лесопатологического состояния лесных насаждений, назначенные профилактические мероприятия по защите лесов, агитационные мероприятия:

Обследованные насаждения на площади 1,5 га представляют собой вываленные с корнями или сломанные в результате ветровала 2017 года деревья составляющих пород, что впоследствии станет угрозой развития очагов вредных организмов.

Исполнитель работ по проведению лесопатологического обследования:

ФИО Бахтин И.Ф. Подпись 

**2. Инструментальное обследование лесного участка.**

2.1. Фактическая таксационная характеристика лесного насаждения соответствует (не соответствует) (нужное подчеркнуть) таксационному описанию.

Причины несоответствия:

Ведомость лесных участков с выявленными несоответствиями таксационным описаниям приведена в приложении 1 к Акту.

2.2. Состояние насаждений: с нарушенной устойчивостью  
с утраченной устойчивостью

V

причины повреждения:

Ветровал 2017 года (821)

Заселено (отработано) стволовыми вредителями:

Вид вредителя	Порода	Встречаемость (% заселенных деревьев)	Степень заселения лесного насаждения (слабая, средняя, сильная)

Повреждено огнем:

Вид пожара	Порода	Состояние корневых лап		Состояние корневой шейки		Подсушивание луба	
		процент поврежденных огнем корней	процент деревьев с данным повреждением	ожог корневой шейки по окружности (1/4;	процент деревьев с данным повреждением	по окружности (1/4; 2/4; 3/4; более 3/4)	процент деревьев с данным повреждением

Поражено болезнями:

Вид болезни	Порода	Встречаемость (% пораженных деревьев)	Степень поражения лесного насаждения (слабая, средняя, сильная)

2.3. Выборке подлежит 100 % деревьев,

в том числе:

ослабленных \_\_\_\_\_% (причины назначения) \_\_\_\_\_;

сильно ослабленных \_\_\_\_\_% (причины назначения) \_\_\_\_\_;

усыхающих 10 % (причины назначения) Воздействие сильных ветров 2017 г.;

свежего сухостоя \_\_\_\_\_%,

в том числе: свежего ветровала 90 %;

свежего бурелома \_\_\_\_\_%;

старого ветровала \_\_\_\_\_%;

в том числе: старого бурелома \_\_\_\_\_%;

старого сухостоя \_\_\_\_\_%;

аварийных \_\_\_\_\_%.

2.4. Полнота лесного насаждения после уборки деревьев, подлежащих рубке, составит 0,0.

Критическая полнота для данной категории лесных насаждений составляет 0,3

### ЗАКЛЮЧЕНИЕ

С целью предотвращения негативных процессов или снижения ущерба от их воздействия назначено:

Участковое лесничество	Урочище (дача)	Квартал	Выдел	Площадь, выдела, га	Вид мероприятия	Площадь, мероприятия, га	Порода	Запас на выдел, куб. м	Крайние сроки проведения
Городское	Городской	29	11	11,0	ССР	1,0	Б, ОС	230	2018 г.
			15	22,00	ССР	0,3	Б, ОС, ЛП, С, Е	66	
			18	14,00	ССР	0,2	Б, ОС, С, Е	30	
Всего						1,5	326		

Ведомость перечета деревьев, назначенных в рубку, и абрис лесного участка прилагаются (приложение 2 и 3 к Акту).

Меры по обеспечению возобновления:

Посадка лесных культур.

Мероприятия, необходимые для предупреждения повреждения или поражения смежных насаждений:

Не требуется

Сведения для расчета степени повреждения:

год образования старого сухостоя ;

основная причина повреждения древесины

Дата проведения обследований 19 февраля 20 18 г.

Исполнитель работ по проведению лесопатологического обследования:

ФИО

Бахтин И.Ф.

Подпись

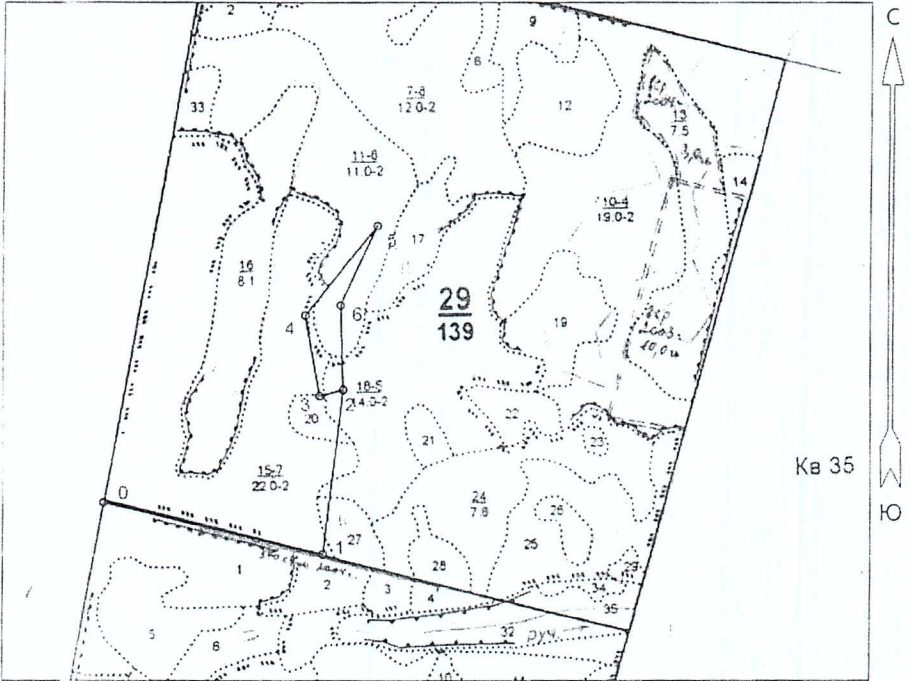


<\*> Раздел включается в акт в случае проведения лесопатологического обследования инструментальным способом.



### Абрис участка

участка под сплошную санитарную рубку в кв. 29 выд. 11-1,0 га, выд. 15- 0,3 га, выд. 18-0,2 га Городское участковое лесничество, участок Городской, ГКУ СО Нижне-Тагильское лесничество 2018 год.



Общая площадь: 1.5 га  
Эксплуатационная площадь: 1.5 га  
Масштаб: 1 : 10000  
Выполнил:

Условные обозначения:  
 Эксплуатационная площадь

№№	направление	Румб	Длина, м
0-1	СВ	83° 00'	456.0
1-2	СЗ	13° 00'	334.0
2-3	ЮЗ	56° 00'	50.0
3-4	СЗ	30° 00'	165.0
4-5	СВ	19° 00'	232.0
5-6	ЮЗ	5° 00'	177.0
6-2	ЮВ	22° 00'	170.0

*И.Р. Билышев*

## Участок Горьковский

## Категория зашитности лесонарковые зоны

квартал 29

1	Н Пло-	Косовая, подрост, лоси	Вы-	Еле-	Воз-	Вы-	Дли-	ГР	ШО	Тип	Поли	Запас	сверста,	Ели	Запас	на	выделе,	лес. МЗ						
	мь-	шадь, длесок	порок,	лоси	сос-	кент	рас	упл			ота	лес,	лес. МЗ	лас										
	де-	ва,	рельеф,	основн	Р	та	со-	акис	та	ни	леса													
	ла	га	ости	выдела,	Отмет	де-																		
			ка	с	порослем	У	в-	са-	ст	та	ст	в	с	во	сте	ре-								
			прояж.	Намнен.	кат	ру-	де-		зр	зр	де-		на	по	т	сто	дн							
			ег.	незале.	земель	С	са-		р	лас	ст		на	со-	ва									
			Мар.	леснич.	культур				та	та			выдел	дла-	во-									
			Калаштров.	Оленка									швы	дн	го-									
1	1	2	3	4	5	6	7	8	9	10	11	12	13	14	15	16	17	18	19	20	21	22	23	24

подрост: 7ЕЗН (20) 1,5 м, 1,0 тыс.шт/га  
 подросток: Р ШШ редкий

## 9 2,3 сенокос

10 19,0 6С1Е2С1ОС-ШП 1 21 С 80 22 26 4 2 2 СРГР 0,7 27 513 308 1 48  
 подросток: Р ШШ редкий

подрост: 7ЕЗН (25) 2,0 м, 2,0 тыс.шт/га  
 подросток: Р ШШ средний  
 повреждение болезнй леса, 90 г., сосна, средняя поврежденность, рак-серьнка

11 11,0 7Е3ОС 1 20 В 55 25 18 6 2 2 СРГР 0,8 23 253 177 2  
 подросток: Р ШШ редкий

повреждение  
 15%

12 3,9 5С1Е2Е2НН 1 20 С 65 20 24 4 2 2 СТМН 0,6 22 86 43  
 подросток: Р ШШ средний

подрост: 7ЕЗН (20) 1,5 м, 1,0 тыс.шт/га  
 подросток: Р ШШ средний

13 7,5 4Е2Н1С1В1ОС 1 23 Е 100 24 26 5 3 2 ЕСЗМН 0,7 31 233 93 2 30  
 подросток: 5Е5Н (25) 2,0 м, 2,5 тыс.шт/га  
 подросток: Р ШШ редкий

выбор. санруок  
 20%

