

УТВЕРЖДАЮ:

Заместитель директора Департамента
лесного хозяйства Свердловской области

В.А.Бережнов

" 30 " 10 2017 г.

Акт

лесопатологического обследования N 81/1

лесных насаждений ГКУ СО "Нижне-Тагильское лесничество"

Департамент лесного хозяйства Свердловской области

Способ лесопатологического обследования:

1. Визуальный
2. Инструментальный

Место проведения

Участковое лесничество	Урочище (дача)	Квартал (кварталы)	Выдел (выделы)	Площадь, га
Висимское	Висимский	60	12	7,9
Висимское	Висимский	60	15	5,7
Висимское	Висимский	60	16	3,9
Висимское	Висимский	60	17	2,6
Висимское	Висимский	60	29	0,5
Висимское	Висимский	60	30	0,4
Висимское	Висимский	60	31	4,9
Висимское	Висимский	60	49	2,5
Висимское	Висимский	61	3	2,2
Висимское	Висимский	61	4	3,4
Висимское	Висимский	61	5	1,7
Висимское	Висимский	61	6	2,5
Висимское	Висимский	61	7	3,5
Висимское	Висимский	61	8	2,1
Висимское	Висимский	61	10	1,4
Висимское	Висимский	61	11	2,0
Висимское	Висимский	61	24	3,1
Висимское	Висимский	61	27	0,7
Висимское	Висимский	61	28	1,5
Висимское	Висимский	61	30	1,5
Висимское	Висимский	61	31	2,8
Висимское	Висимский	61	33	3,8
Висимское	Висимский	61	35	6,9
Висимское	Висимский	61	36	1,6
Висимское	Висимский	61	38	0,1
Висимское	Висимский	61	58	0,4
Висимское	Висимский	61	72	1,3

Лесопатологическое обследование проведено на общей площади 70,9 га.

1. Визуальное лесопатологическое обследование.<*>

Наземное Дистанционное

1.1. На площади 70,9 га фактическая таксационная характеристика лесного насаждения соответствует (не соответствует) таксационному описанию (нужное подчеркнуть). Причины несоответствия кв.60выд.19-ССР-2006г, кв.61выд2-ССР-2006г.

Список участков с выявленными несоответствиями приведен в приложении 1 к настоящему Акту.

1.2. Лесные насаждения с нарушенной и утраченной устойчивостью выявлены на площади 66,0 га.

Участковое лесничество	Урочище (дача)	Квартал	Выдел	Площадь, га		Причина ослабления (гибели)
				с нарушенной устойчивостью	с утраченной устойчивостью	
Висимское	Висимский	60	12	0,0	7,9	881(2017г.)
Висимское	Висимский	60	15	0,0	5,7	881(2017г.)
Висимское	Висимский	60	16	3,9	0,0	881(2017г.)
Висимское	Висимский	60	17	2,6	0,0	881(2017г.)
Висимское	Висимский	60	29	0,0	0,5	881(2017г.)
Висимское	Висимский	60	30	0,0	0,4	881(2017г.)
Висимское	Висимский	60	49	0,0	2,5	881(2017г.)
Висимское	Висимский	61	3	0,0	2,2	881(2017г.)
Висимское	Висимский	61	4	0,0	3,4	881(2017г.)
Висимское	Висимский	61	5	0,0	1,7	881(2017г.)
Висимское	Висимский	61	6	0,0	2,5	881(2017г.)
Висимское	Висимский	61	7	3,5	0,0	881(2017г.)
Висимское	Висимский	61	8	0,0	2,1	881(2017г.)
Висимское	Висимский	61	10	0,0	1,4	881(2017г.)
Висимское	Висимский	61	11	0,0	2,0	881(2017г.)
Висимское	Висимский	61	24	3,1	0,0	881(2017г.)
Висимское	Висимский	61	27	0,0	0,7	881(2017г.)
Висимское	Висимский	61	28	0,0	1,5	881(2017г.)
Висимское	Висимский	61	30	0,0	1,5	881(2017г.)
Висимское	Висимский	61	31	0,0	2,8	881(2017г.)
Висимское	Висимский	61	33	0,0	3,8	881(2017г.)
Висимское	Висимский	61	35	0,0	6,9	881(2017г.)
Висимское	Висимский	61	36	0,0	1,6	881(2017г.)
Висимское	Висимский	61	38	0,0	0,1	881(2017г.)
Висимское	Висимский	61	58	0,4	0,0	881(2017г.)
Висимское	Висимский	61	72	0,0	1,3	881(2017г.)
Итого				13,5	52,5	

Состояние обследованных лесных насаждений приведено в приложениях 1.1-1.4 к Акту в зависимости от метода проведения ЛПО.

1.3. В обследованных лесных участках прогнозируется:

Прогноз	Площадь, га
Ослабление лесных насаждений	13,5
Усыхание лесных насаждений различной степени	
Развитие очагов вредных организмов	52,5

1.4. Обнаружено загрязнение лесного участка отходами и выбросами:

промышленными бытовыми

Вид загрязнения	Размеры загрязнения			Объем, кубм	Площадь загрязнения, га
	длина, м	ширина, м	высота, м		

ЗАКЛЮЧЕНИЕ

Оценка текущего санитарного и лесопатологического состояния лесных насаждений, назначенные профилактические мероприятия по защите лесов, агитационные мероприятия: кв.60выд.12,15-17,29,30,49,кв.61выд.-3-8,10,11,24,27,28,30,31,

33,35,36,38,58,72-санитарное и лесопатологическое состояние лесных насаждений – усыхающ
В соответствии с п. 46 Приказа Министерства природных ресурсов и экологии Российской
Федерации от 16.09.2016 № 480, в целях предотвращения развития очагов вредных
организмов, требуется проведение санитарно-оздоровительных мероприятий (согласно
приложению 1.1.к настоящему акту).

Дата проведения обследований 14.08.2017г.

Исполнитель работ по проведению лесопатологического обследования:

Главный специалист
ГКУ СО "Нижне-Тагильское лесничество"



С.Р.Самороковский

<*> Раздел включается в акт, в случае проведения лесопатологического обследования визуальным способом.

Приложение 1.1
к акту лесопатологического обследования

Результаты проведения лесопатологического обследования
лесных насаждений за август 2017 г.
(месяц)

Субъект Российской Федерации Свердловская область Лесничество (лесопарк) ГКУ СО "Нижне-Тагильское лесничество"
Участковое лесничество Висимское Урочище (лесная дача) Висимский

Номер квартала	Номер выдела	Площадь выдела, га	Целевое назначение лесов	Категория защитных лесов	Номер лесопатологического выдела	Площадь лесопатологического выдела, га	Таксационная характеристика лесного насаждения							Число деревьев на пробе, шт.	Распределение деревьев по категориям состояния, % от запаса										Признаки поврежденности деревьев	Доля поврежденных деревьев, %	Причина ослабления, повреждения	Подтежит рубке, %	Назначенные мероприятия					
							состав	попада	возраст	средняя высота, м	средний диаметр, см	тип леса	полнота		бонитет	запас, куб. м/га	без признаков ослабления	ослабленные	сильно ослабленные	усыхающие	свежий сухой	старый сухой	свежий ветровал	старый ветровал					свежий бурелом	старый бурелом	аварийные деревья	вид	площадь, га	
1	2	3	4	5	6	7	8	9	10	11	12	13	14	15	16	17	18	19	20	21	22	23	24	25	26	27	28	29	30	31	32	33	34	
60	12	19,3	3	лесопарковая зона	1	7,9	4Е2С1ПЗБ+Ос	Е	110	23	28	Естр	0,5	3	240	0	0	30	15	0	0	45	0	5	0	5	205,217	55	881	55	881	55	ССР	7,9
60	15	5,7	3	лесопарковая зона	1	5,7	6Е2П2Б+С	Е	100	21	26	Ек	0,5	3	210	0	0	30	15	0	0	45	0	5	0	5	205,217	55	881	55	881	55	ССР	5,7
60	16	3,9	3	лесопарк. зона ОЗУ	1	3,9	6Б3Е1Оле+Е+Б	Б	35	13	10	Елрч	0,6	3	60	0	0	35	10	0	0	50	0	5	0	0	205,217	55	881	55	881	55	ВСР	3,9
60	17	2,6	3	лесопарк. зона ОЗУ	1	2,6	8С2Б+Е	С	70	20	22	Еяг	0,7	2	270	0	0	30	20	0	0	45	0	5	0	5	205,217	55	881	55	881	55	ВСР	2,6
60	29	9,1	3	лесопарковая зона	1	0,5	6Ос3Б1Е+С+П	Ос	65	22	24	Елл	0,7	2	250	0	0	25	10	0	0	55	0	5	0	5	205,217	65	881	65	881	65	ССР	0,5
60	30	10	3	лесопарковая зона	1	0,4	4С2Е4Б+П	С	90	24	30	Естр	0,4	2	190	0	0	25	15	0	0	50	0	5	0	5	205,217	60	881	60	881	60	ССР	0,4
60	31	6,5	3	лесопарковая зона	1	4,9	4Е3ПЗБ+С+Б	Е	30	3	4	Естр	0,5	3	20																			
60	49	3,5	3	лесопарковая зона	1	2,5	6Б2Ос2Е+П	Б	85	24	24	Елл	0,3	2	90	0	0	35	10	0	0	40	0	10	0	5	205,217	55	881	55	881	55	ССР	2,5
61	3	2,2	3	лесопарковая зона	1	2,2	7С3Б+Е+Ос	С	70	18	22	Еяг	0,6	3	200	0	0	30	10	0	0	45	0	10	0	5	205,217	60	881	60	881	60	ССР	2,2
61	4	3,4	3	лесопарковая зона	1	3,4	4С3ЕЗБ	С	80	23	28	Естр	0,4	2	180	0	0	35	10	0	0	40	0	10	0	5	205,217	55	881	55	881	55	ССР	3,4
61	5	1,7	3	лесопарковая зона	1	1,7	8Б2С+Е+Ос	Б	60	21	16	Естр	0,6	2	170	0	0	30	10	0	0	50	0	5	0	5	205,217	60	881	60	881	60	ССР	1,7
61	6	2,5	3	лесопарковая зона	1	2,5	4С4Е2Б+П	С	110	24	32	Естр	0,4	3	180	0	0	30	10	0	0	50	0	5	0	5	205,217	60	881	60	881	60	ССР	2,5
61	7	3,5	3	лесопарк. зона ОЗУ	1	3,5	7Б3Е+С	Б	60	19	18	Естр	0,5	3	120	0	0	30	10	0	0	50	0	5	0	5	205,217	60	881	60	881	60	ВСР	3,5
61	8	2,1	3	лесопарковая зона	1	2,1	6С2Е2Б	С	80	23	28	Естр	0,4	2	180	0	0	30	15	0	0	45	0	5	0	5	205,217	55	881	55	881	55	ССР	2,1
61	10	1,6	3	лесопарковая зона	1	1,4	7С3Б+Е	С	41	15	16	Естр	0,7	2	210	0	0	25	10	0	0	55	0	5	0	5	205,217	65	881	65	881	65	ССР	1,4
61	11	5,3	3	лесопарковая зона	1	2,0	10Б+С+Е	Б	65	22	18	Естр	0,5	2	150	0	0	30	10	0	0	50	0	5	0	5	205,217	60	881	60	881	60	ССР	2,0

		Продолжение приложения 1.1.																																
1	2	3	4	5	6	7	8	9	10	11	12	13	14	15	16	17	18	19	20	21	22	23	24	25	26	27	28	29	30	31	32	33	34	
61	24	3,1	3	лесопарк. зона ОЗУ	1	3,1	7Б1Е2Е+С+Опс	Б	35	13	10	Елрч	0,6	3	100	0	0	30	10	0	0	0	50	0	5	0	5	205,217	60	881	60	ВСР	3,1	
61	27	0,7	3	лесопарковая зона	1	0,7	8Б1С1Е	Б	85	24	24	Естр	0,5	2	170	0	0	35	10	0	0	0	40	0	10	0	5	205,217	55	881	55	ССР	0,7	
61	28	1,5	3	лесопарковая зона	1	1,5	4Е4П2Б	Е	40	4	6	Естр	0,6	3	30/20	0	0	35	10	0	0	0	40	0	10	0	5	205,217	55	881	55	ССР	1,5	
							ед. 8Б1Е1П+С																											
61	30	1,6	3	лесопарковая зона	1	1,5	4С1Е5Б+П	С	70	21	24	Естр	0,6	2	260	0	0	30	10	0	0	0	45	0	10	0	5	205,217	60	881	60	ССР	1,5	
61	31	2,8	3	лесопарковая зона	1	2,8	4Е2П1С3Б	Е	130	24	32	Естр	0,4	3	200	0	0	30	15	0	0	0	45	5	0	0	5	205,217	55	881	55	ССР	2,8	
61	33	4,1	3	лесопарковая зона	1	3,8	7С3Б+Е	С	70	21	24	Есяг	0,6	2	250	0	0	30	15	0	0	0	45	5	0	0	5	205,217	55	881	55	ССР	3,8	
61	35	7	3	лесопарковая зона	1	6,9	5С1Л1Е3Б+Е	С	38	13	18	Естр	0,7	2	180	0	0	15	15	0	0	0	60	5	0	0	5	205,217	70	881	70	ССР	6,9	
61	36	2,2	3	лесопарковая зона	1	1,6	4Е2С2П2Б	Е	80	21	26	Естр	0,5	2	210	0	0	30	15	0	0	0	45	5	0	0	5	205,217	55	881	55	ССР	1,6	
61	38	1	3	лесопарковая зона	1	0,1	6С1Е3Б	С	80	23	28	Естр	0,4	2	180	0	0	20	25	0	0	0	45	0	5	0	5	205,217	55	881	55	ССР	0,1	
61	58	3,3	3	лесопарк. зона ОЗУ	1	0,4	7Б3Е+С+Ос	Б	65	20	18	Елрч	0,5	3	130	0	0	30	10	0	0	0	50	0	5	0	5	205,217	60	881	60	ВСР	0,4	
61	72	2,7	3	лесопарковая зона	1	1,3	4Е3П1С2Б+Е	Е	90	23	26	Естр	0,5	2	240	0	0	20	10	0	0	0	60	0	5	0	5	205,217	70	881	70	ССР	1,3	

Показатели, не соответствующие таксационному описанию отмечаются "*".

Исполнитель работ по проведению лесопатологического обследования:

Главный специалист

ГКУ СО "Нижне-Гагильское лесничество"

С.Р.Самороковский

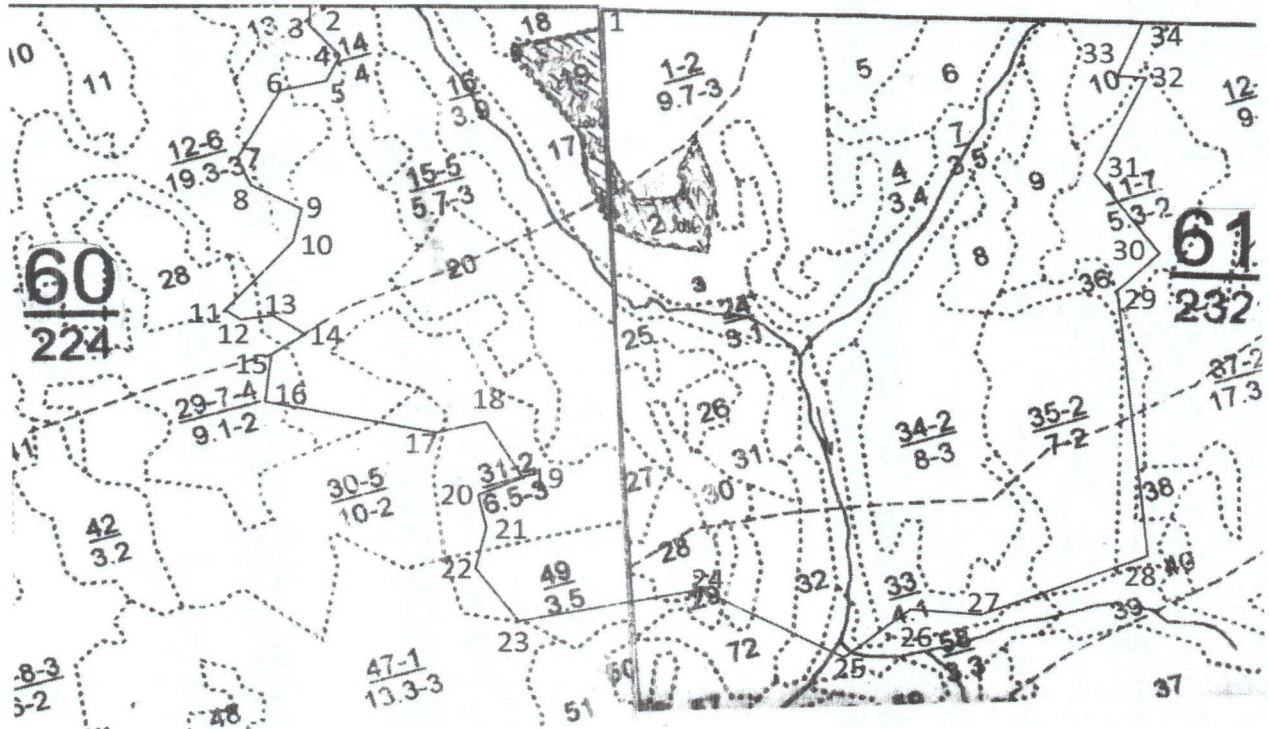


Дата составления документа 14.08.2017г. Телефон 8 (3435) 48-94-21

Абрис участка

М 1:10000

проведения лесопатологического обследования в кв.60,61,
Висимское участковое лесничество, участок (урочище)- Висимский
ГКУ СО "Нижне-Тагильское лесничество"



Условные обозначения:

Номер точки	Координаты		Румбы линий (истинный)	Длина, м	Номер точки	Координаты		Румбы линий (истинный)	Длина, м
	N	E				N	E		
1-2	57°37'07,17"	59°25'51,68"	СЗ:77°00'	415,5	20-21	57°36'44,81"	59°25'30,93"	ЮВ:00°30'	58,0
2-3	57°37'10,21"	59°25'27,24"	ЮЗ:17°15'	30,0	21-22	57°36'42,93"	59°25'30,96"	ЮЗ:33°30'	69,0
3-4	57°37'09,27"	59°25'26,70"	ЮВ:32°15'	61,5	22-23	57°36'41,05"	59°25'28,67"	ЮВ:26°00'	105,0
4-5	57°37'07,60"	59°25'28,69"	ЮЗ:43°30'	46,5	23-24	57°36'38,01"	59°25'31,43"	ЮВ:88°00'	266,0
5-6	57°37'06,51"	59°25'26,75"	ЮЗ:89°30'	66,0	24-25	57°36'37,72"	59°25'47,49"	ЮВ:49°00'	234,0
6-7	57°37'06,48"	59°25'22,74"	ЮЗ:44°15'	117,0	25-26	57°36'32,74"	59°25'58,15"	СВ:64°00'	125,0
7-8	57°37'03,79"	59°25'17,82"	ЮВ:05°30'	45,5	26-27	57°36'34,50"	59°26'04,91"	ЮВ:73°45'	93,5
8-9	57°37'02,31"	59°25'18,08"	ЮВ:47°15'	79,5	27-28	57°36'33,67"	59°26'10,32"	СВ:83°30'	257,5
9-10	57°37'00,57"	59°25'21,60"	ЮЗ:29°45'	53,5	28-29	57°36'34,59"	59°26'25,76"	СВ:07°00'	413,0
10-11	57°36'59,08"	59°25'20,00"	ЮЗ:53°15'	139,0	29-30	57°36'47,86"	59°26'28,84"	СВ:57°30'	94,0
11-12	57°36'56,39"	59°25'13,27"	ЮВ:39°00'	54,0	30-31	57°36'49,50"	59°26'33,64"	СЗ:26°00'	152,5
12-13	57°36'55,53"	59°25'14,53"	СВ:81°00'	49,5	31-32	57°36'53,92"	59°26'29,54"	СВ:40°00'	165,0
13-14	57°36'55,79"	59°25'17,50"	ЮВ:40°00'	58,5	32-33	57°36'58,02"	59°26'35,94"	СЗ:74°30'	39,5
14-15	57°36'54,33"	59°25'19,78"	ЮЗ:70°45'	44,5	33-34	57°36'58,36"	59°26'33,63"	СВ:34°30'	100,0
15-16	57°36'53,86"	59°25'17,25"	ЮЗ:29°45'	86,0	34-1	57°37'01,03"	59°26'37,05"	СЗ:76°00'	775,5
16-17	57°36'51,45"	59°25'14,67"	ЮВ:66°30'	251,5					
17-18	57°36'48,23"	59°25'28,57"	ЮВ:90°00'	79,0					
18-19	57°36'48,23"	59°25'33,35"	ЮВ:14°15'	101,5					
19-20	57°36'45,04"	59°25'34,89"	ЮЗ:83°45'	66,0					

Съёмка производилась навигатором Garmin GPSmap73

Исполнитель работ по проведению лесопатологического обследования:

Главный специалист
ГКУ СО "Нижне-Тагильское лесничество"

С.Р.Самороковский