

УТВЕРЖДАЮ:
 Заместитель директора Департамента
 лесного хозяйства Свердловской области
 _____ В.А.Бережнов
 "28" Мноф 09 2017 г.

Акт
лесопатологического обследования N 81
 лесных насаждений ГКУ СО "Нижне-Тагильское лесничество"
 Департамент лесного хозяйства Свердловской области

Способ лесопатологического обследования: 1. Визуальный
 2. Инструментальный

Место проведения

Участковое лесничество	Урочище (дача)	Квартал (кварталы)	Выдел (выделы)	Площадь, га
Висимское	Висимский	60	12	7,9
Висимское	Висимский	60	14	3,0
Висимское	Висимский	60	15	5,7
Висимское	Висимский	60	16	3,9
Висимское	Висимский	60	17	2,6
Висимское	Висимский	60	18	0,9
Висимское	Висимский	60	19	1,8
Висимское	Висимский	60	20	2,6
Висимское	Висимский	60	29	0,5
Висимское	Висимский	60	30	0,4
Висимское	Висимский	60	31	4,9
Висимское	Висимский	60	49	2,5
Висимское	Висимский	61	1	9,7
Висимское	Висимский	61	2	1,4
Висимское	Висимский	61	3	2,2
Висимское	Висимский	61	4	3,4
Висимское	Висимский	61	5	1,7
Висимское	Висимский	61	6	2,5
Висимское	Висимский	61	7	3,5
Висимское	Висимский	61	8	2,1
Висимское	Висимский	61	9	2,8
Висимское	Висимский	61	10	1,4
Висимское	Висимский	61	11	2,0
Висимское	Висимское	61	24	3,1
Висимское	Висимский	61	25	1,9
Висимское	Висимский	61	26	0,6
Висимское	Висимский	61	27	0,7
Висимское	Висимский	61	28	1,5
Висимское	Висимский	61	29	0,4
Висимское	Висимский	61	30	1,5
Висимское	Висимский	61	31	2,8
Висимское	Висимский	61	32	1,4
Висимское	Висимский	61	33	3,8
Висимское	Висимский	61	34	8,0
Висимское	Висимский	61	35	6,9
Висимское	Висимский	61	36	1,6
Висимское	Висимский	61	38	0,1
Висимское	Висимский	61	58	0,4
Висимское	Висимский	61	72	1,3

Лесопатологическое обследование проведено на общей площади 105,4 га.

В.А. Бережнов

33,35,36,38,58,72-санитарное и лесопатологическое состояние лесных насаждений – усыхающ
В соответствии с п. 46 Приказа Министерства природных ресурсов и экологии Российской
Федерации от 16.09.2016 № 480, в целях предотвращения развития очагов вредных
организмов, требуется проведение санитарно-оздоровительных мероприятий (согласно
приложению 1.1.к настоящему акту). Кв.60выд.18-20,31,кв.61выд.1,9,32,34-по санитарному
состоянию данные участки относятся к ослабленным, имеется единичный ветровал,
сухостойные деревья. Объём древесины требующей уборки составляет менее 10 м³/га, что не
превышает двойной величины естественного отпада (п.29 Порядок проведения
лесопатологического обследования.) Проведение санитарно-оздоровительных
мероприятий не рекомендуется.

Дата проведения обследований 14.08.2017г.

Исполнитель работ по проведению лесопатологического обследования:

Главный специалист
ГКУ СО "Нижне-Тагильское лесничество"



С.Р.Самороковский

<*> Раздел включается в акт, в случае проведения лесопатологического обследования визуальным способом.

Приложение 1
к акту лесопатологического обследования

Ведомость
лесных участков с выявленными несоответствиями
таксационным описаниям

Источник данных	Год проведения обследования	Номер квартала	Номер выдела	Площадь выдела, га	Целевое назначение лесов	Категория защитных лесов	Номер лесоплато-логического выдела	Площадь лесоплато-логического выдела, га	Таксационная характеристика										Заложено пробных площадей	
									состав	порода	возраст, лет	средняя высота, м	средний диаметр, см	тип леса	тип условий лес-то произрастания	плотота	бонитет	запас, куб. м/га	количество, шт.	общая площадь, га
Ф	2000	60	19	1,8	3	лесозащитная зона	1	1,8	С	90	23	28	Е2Е	323	0,6	2	270	-	-	
Ф	2000	60	19	1,8	3	лесозащитная зона	1	1,8	Е	30	4	6	Е2Е		0,6	3	30	-	-	
Ф	2000	61	2	1,4	3	лесозащитная зона	1	1,4	С	120	24	32	Е2Е		0,4	3	190	-	-	
Ф	2000	61	2	1,4	3	лесозащитная зона	1	1,4	Е	30	4	6	Е2Е	331	0,6	2	30	-	-	

Примечание:
ТО - таксационные описания
Ф - фактическая характеристика лесного насаждения

Исполнил с/р. работ по проведению лесопатологического обследования:

ГКУ СО "Нижне-Тагильское лесничество"  С.Р. Самороков

Главный специалист

С.Р. Самороков

Продолжение приложения 1.1.

1	2	3	4	5	6	7	8	9	10	11	12	13	14	15	16	17	18	19	20	21	22	23	24	25	26	27	28	29	30	31	32	33	34	
61	24	3,1	3	лесопарк. зона ОЗУ	1	3,1	7Б1Б2Е+С+Олс	Б	35	13	10	Елрч	0,6	3	100	0	0	30	10	0	0	0	50	0	5	0	5	205,217	60	882	60	ВСР	3,1	
61	25	1,9	3	лесопарковая зона	1	1,9	сенокос																											
61	26	0,6	3	лесопарковая зона	1	0,6	сенокос																											
61	27	0,7	3	лесопарковая зона	1	0,7	8Б1С1Е	Б	85	24	24	Естр	0,5	2	170	0	0	35	10	0	0	0	40	0	10	0	5	205,217	55	882	55	ССР	0,7	
61	28	1,5	3	лесопарковая зона	1	1,5	4Е4П2Б	Е	40	4	6	Естр	0,6	3	30/20	0	0	35	10	0	0	0	40	0	10	0	5	205,217	55	882	55	ССР	1,5	
61	29		3	лесопарковая зона	1	0,4	ед. 8Б1Е1П+С																											
61	30	1,6	3	лесопарковая зона	1	1,5	4С1Е5Б+П	С	70	21	24	Естр	0,6	2	260	0	0	30	10	0	0	0	45	0	10	0	5	205,217	60	882	60	ССР	1,5	
61	31	2,8	3	лесопарковая зона	1	2,8	4Е2П1С3Б	Е	130	24	32	Естр	0,4	3	200	0	0	30	15	0	0	0	45	5	0	0	5	205,217	55	882	55	ССР	2,8	
61	32	1,7	3	лесопарк. зона ОЗУ	1	1,4	3Е3П4Б+С	Е	35	5	6	Естр	0,6	5	30																			
61	33	4,1	3	лесопарковая зона	1	3,8	7С3Б+Е	С	70	21	24	Еяг	0,6	2	250	0	0	30	15	0	0	0	45	5	0	0	5	205,217	55	882	55	ССР	3,8	
61	34	8	3	лесопарковая зона	1	8,0	3Е2П1С4Б+С+Б	Е	35	4	6	Естр	0,6	3	30																			
61	35	7	3	лесопарковая зона	1	6,9	5С1П1Е3Б+Е	С	38	13	18	Естр	0,7	2	180	0	0	15	15	0	0	0	60	5	0	0	5	205,217	70	882	70	ССР	6,9	
61	36	2,2	3	лесопарковая зона	1	1,6	4Е2С2П2Б	Е	80	21	26	Естр	0,5	2	210	0	0	30	15	0	0	0	45	5	0	0	5	205,217	55	882	55	ССР	1,6	
61	37	1	3	лесопарковая зона	1	0,1	6С1Е2Б	С	80	23	23	Естр	0,4	2	180	0	0	20	25	0	0	0	45	0	5	0	5	205,217	55	882	55	ССР	0,1	
61	38	3,3	3	лесопарк. зона ОЗУ	1	0,4	7Б3П+С+Ос	Б	65	20	18	Елрч	0,5	3	130	0	0	30	10	0	0	0	50	0	5	0	5	205,217	60	882	60	ВСР	0,4	
61	39	2,7	3	лесопарковая зона	1	1,3	4Е3П1С2Б+Е	Е	90	23	26	Естр	0,5	2	240	0	0	20	10	0	0	0	60	0	5	0	5	205,217	70	882	70	ССР	1,3	

Показатели, не соответствующие табличному описанию отмечаются «*».

Исполнитель: С.Р. Самороков

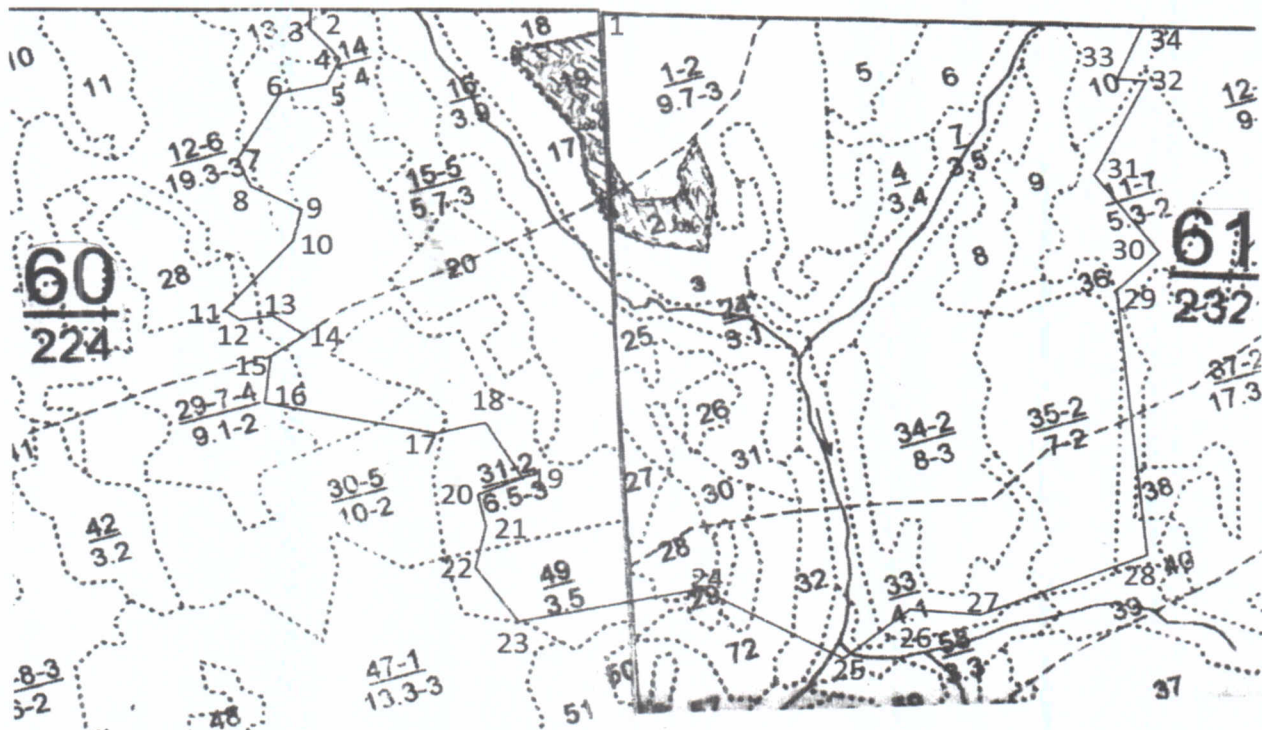
ГКУ СО "Нижне-Тагильское лесничество" С.Р. Самороков

Дата составления документа 14.08.2017г. Телефон 8 (3435) 48-94-21

Абрис участка

М 1:10000

проведения лесопатологического обследования в кв.60,61, S= 105,4га
Висимское участковое лесничество, участок (урочище)- Висимский
ГКУ СО "Нижне-Тагильское лесничество"



Условные обозначения:

Номер точки	Координаты		Румбы линий (истинный)	Длина, м	Номер точки	Координаты		Румбы линий (истинный)	Длина, м
	N	E				N	E		
1-2	57°37'07,17"	59°25'51,68"	СЗ:77°00'	415,5	20-21	57°36'44,81"	59°25'30,93"	ЮВ:00°30'	58,0
2-3	57°37'10,21"	59°25'27,24"	ЮЗ:17°15'	30,0	21-22	57°36'42,93"	59°25'30,96"	ЮЗ:33°30'	69,0
3-4	57°37'09,27"	59°25'26,70"	ЮВ:32°15'	61,5	22-23	57°36'41,05"	59°25'28,67"	ЮВ:26°00'	105,0
4-5	57°37'07,60"	59°25'28,69"	ЮЗ:43°30'	46,5	23-24	57°36'38,01"	59°25'31,43"	ЮВ:88°00'	266,0
5-6	57°37'06,51"	59°25'26,75"	ЮЗ:89°30'	66,0	24-25	57°36'37,72"	59°25'47,49"	ЮВ:49°00'	234,0
6-7	57°37'06,48"	59°25'22,74"	ЮЗ:44°15'	117,0	25-26	57°36'32,74"	59°25'58,15"	СВ:64°00'	125,0
7-8	57°37'03,79"	59°25'17,82"	ЮВ:05°30'	45,5	26-27	57°36'34,50"	59°26'04,91"	ЮВ:73°45'	93,5
8-9	57°37'02,31"	59°25'18,08"	ЮВ:47°15'	79,5	27-28	57°36'33,67"	59°26'10,32"	СВ:83°30'	257,5
9-10	57°37'00,57"	59°25'21,60"	ЮЗ:29°45'	53,5	28-29	57°36'34,59"	59°26'25,76"	СВ:07°00'	413,0
10-11	57°36'59,08"	59°25'20,00"	ЮЗ:53°15'	139,0	29-30	57°36'47,86"	59°26'28,84"	СВ:57°30'	94,0
11-12	57°36'56,39"	59°25'13,27"	ЮВ:39°00'	34,0	30-31	57°36'49,50"	59°26'33,64"	СЗ:26°00'	152,5
12-13	57°36'55,53"	59°25'14,53"	СВ:81°00'	49,5	31-32	57°36'53,92"	59°26'29,54"	СВ:40°00'	165,0
13-14	57°36'55,79"	59°25'17,50"	ЮВ:40°00'	58,5	32-33	57°36'58,02"	59°26'35,94"	СЗ:74°30'	39,5
14-15	57°36'54,33"	59°25'19,78"	ЮЗ:70°45'	44,5	33-34	57°36'58,36"	59°26'33,63"	СВ:34°30'	100,0
15-16	57°36'53,86"	59°25'17,25"	ЮЗ:29°45'	86,0	34-1	57°37'01,03"	59°26'37,05"	СЗ:76°00'	775,5
16-17	57°36'51,45"	59°25'14,67"	ЮВ:66°30'	251,5					
17-18	57°36'48,23"	59°25'28,57"	ЮВ:90°00'	79,0					
18-19	57°36'48,23"	59°25'33,35"	ЮВ:14°15'	101,5					
19-20	57°36'45,04"	59°25'34,89"	ЮЗ:83°45'	66,0					

Съёмка производилась навигатором Garmin GPSmap73

Исполнитель работ по проведению лесопатологического обследования:

Главный специалист
ГКУ СО "Нижне-Тагильское лесничество"

С.Р.Самороковский