

и.о. УТВЕРЖДАЮ:
Заместитель директора
Департамента лесного хозяйства
Свердловской области
Бережнов В.А. *В.А. Бережнов*
"10" 09 2018 г.
Накостов А.В.

Акт
лесопатологического обследования N 81
лесных насаждений Нижне-Тагильского лесничества (лесопарка)
Свердловской области (субъект Российской Федерации)

Способ лесопатологического обследования: 1. Визуальный
2. Инструментальный



Место проведения

Участковое лесничество	Урочище (дача)	Квартал (кварталы)	Выдел (выделы)	Площадь, га
Городское	Городской	50	25	8,2 (0,9)
			26	14,0 (10,4)
Итого:				22,2 (10,4)

Лесопатологическое обследование проведено на общей площади 11,3 га.

2. Инструментальное обследование лесного участка.

2.1. Фактическая таксационная характеристика лесного насаждения соответствует
(не соответствует) (нужное подчеркнуть) таксационному описанию.
Причины несоответствия:

Ведомость лесных участков с выявленными несоответствиями таксационным описаниям приведена в приложении I к Акту.

2.2. Состояние насаждений: с нарушенной устойчивостью
с утраченной устойчивостью

V

причины повреждения:

Ветровал 2017 года (821)

Заселено (отработано) стволовыми вредителями:

Вид вредителя	Порода	Встречаемость (% заселенных деревьев)	Степень заселения лесного насаждения (слабая, средняя, сильная)

Повреждено огнем:

Вид пожара	Порода	Состояние корневых лап		Состояние корневой шейки		Подсушивание луба	
		процент поврежденных от огнем корней	процент деревьев с данным повреждением	ожог корневой шейки по окружности (1/4;	процент деревьев с данным повреждением	по окружности (1/4; 2/4; 3/4; более 3/4)	процент деревьев с данным повреждением

Поражено болезнями:

Вид болезни	Порода	Встречаемость (% пораженных деревьев)	Степень поражения лесного насаждения (слабая, средняя, сильная)

2.3. Выборке подлежит 16 % деревьев,
в том числе:

ослабленных _____ % (причины назначения) _____ ;
сильно ослабленных _____ % (причины назначения) _____ ;
усыхающих _____ % (причины назначения) _____ ;
свежего сухостоя _____ %, в том числе: свежего ветровала 16 %;
свежего бурелома _____ %;
старого ветровала _____ %;
в том числе: старого бурелома _____ %;
старого сухостоя _____ %;
аварийных _____ %.

2.4. Полнота лесного насаждения после уборки деревьев, подлежащих рубке, составит 0,8 .

Критическая полнота для данной категории лесных насаждений составляет

0,3

ЗАКЛЮЧЕНИЕ

С целью предотвращения негативных процессов или снижения ущерба от их воздействия назначено:

Участковое лесничество	Урочище (дача)	Квартал	Выдел	Площадь, выдела, га	Вид мероприятия	Площадь, мероприятия, га	Порода	Запас на выдел, куб. м	Крайние сроки проведения
Городское	Городской	50	25	8,2	ВСП	0,9	С. Б	24,8	2018 г.
Всего						0,90		24,8	

Ведомость перечета деревьев, назначенных в рубку, и абрис лесного участка прилагаются (приложение 2 и 3 к Акту).

Меры по обеспечению возобновления:

Не требуется

Мероприятия, необходимые для предупреждения повреждения или поражения смежных насаждений:

Не требуется

Сведения для расчета степени повреждения:

год образования старого сухостоя _____ ;
основная причина повреждения древесины _____ 821 _____ .

Дата проведения обследований _____ 14 февраля _____ 20 18 _____ г.

Исполнитель работ по проведению лесопатологического обследования:

ФИО

Бахтин И.Ф.

Подпись



<*> Раздел включается в акт в случае проведения лесопатологического обследования инструментальным способом.

2. Инструментальное обследование лесного участка.

2.1. Фактическая таксационная характеристика лесного насаждения _____ соответствует (не соответствует) _____ (нужное подчеркнуть) таксационному описанию.

Причины несоответствия:

В 2015 году в 26 выделе проведены равномерно-постепенные рубки 17% от запаса

Ведомость лесных участков с выявленными несоответствиями таксационным описаниям приведена в приложении 1 к Акту.

2.2. Состояние насаждений: с нарушенной устойчивостью _____
с утраченной устойчивостью _____

V

причины повреждения:

Ветровал 2017 года (821)

Заселено (отработано) стволовыми вредителями:

Вид вредителя	Порода	Встречаемость (% заселенных деревьев)	Степень заселения лесного насаждения (слабая, средняя, сильная)

Повреждено огнем:

Вид пожара	Порода	Состояние корневых лап		Состояние корневой шейки		Подсушивание луба	
		процент поврежденных огнем корней	процент деревьев с данным повреждением	ожог корневой шейки по окружности (1/4;	процент деревьев с данным повреждением	по окружности (1/4; 2/4; 3/4; более 3/4)	процент деревьев с данным повреждением

Поражено болезнями:

Вид болезни	Порода	Встречаемость (% пораженных деревьев)	Степень поражения лесного насаждения (слабая, средняя, сильная)

2.3. Выборке подлежит _____ 13 % деревьев,

в том числе:

ослабленных _____ % (причины назначения) _____ ;

сильно ослабленных _____ % (причины назначения) _____ ;

усыхающих _____ % (причины назначения) _____ ;

свежего сухостоя _____ %;

в том числе: свежего ветровала _____ 13 %;

свежего бурелома _____ %;

старого ветровала _____ %;

в том числе: старого бурелома _____ %;
старого сухостоя _____ %;
аварийных _____ %.

2.4. Полнота лесного насаждения после уборки деревьев, подлежащих рубке, составит 0,5 .

Критическая полнота для данной категории лесных насаждений составляет _____

0,3

ЗАКЛЮЧЕНИЕ

С целью предотвращения негативных процессов или снижения ущерба от их воздействия назначено:

Участковое лесничество	Урочище (дача)	Квартал	Выдел	Площадь выдела, га	Вид мероприятия	Площадь мероприятия, га	Порода	Запас на выдел, куб. м	Крайние сроки проведения
Городское	Городской	50	26	14,0	ВСП	10,4	С, Л, Б	450	2018 г.
Всего						10,40		450	

Ведомость перечета деревьев, назначенных в рубку, и абрис лесного участка прилагаются (приложение 2 и 3 к Акту).

Меры по обеспечению возобновления:

Не требуется

Мероприятия, необходимые для предупреждения повреждения или поражения смежных насаждений:

Не требуется

Сведения для расчета степени повреждения:

год образования старого сухостоя _____ ;

основная причина повреждения древесины _____ 821 _____ .

Дата проведения обследований _____ 14 февраля _____ 20 18 г.

Исполнитель работ по проведению лесопатологического обследования:

ФИО

Бахтин И.Ф.

Подпись



<*> Раздел включается в акт в случае проведения лесопатологического обследования инструментальным способом.

**Ведомость,
лесных участков с выявленными несоответствиями
таксационным описаниям**

Источники данных	Год проведения лесоучетной работы	Номер квартала	Номер выдела	Площадь выдела, га	Целевое назначение лесов	Категория защитных лесов	Номер лесотоцкого чesкого выдела	Площадь лесотоцкого чesкого выдела, га	Таксационная характеристика								Заложено пробных площадей			
									состав	порода	возраст, лет	средняя высота, м	средний диаметр, см	тип леса	тип условия местопрорастания	полнота		бонитет	запас куб. м/га	количество, шт.
ТО	2000	50	26	14,0	Защ.	Лесохозяйственная зона	26-1	10,4	8С1Л1Б	С	125	24	28	СЯГ	331	0,7	3	330		
Ф	2018	50	26	14,0	Защ.	Лесохозяйственная зона	26,1	10,4	8С1Л1Б	С	125	24	28	СЯГ	331	0,6	3	270		
ТО																				
Ф																				

Примечание:

ТО - таксационные описания

Ф - фактическая характеристика лесного насаждения

Исполнитель работ по проведению лесопатологического обследования:

ФИО

Бахтин И.Ф.

Подпись



Результаты проведения лесопатологического обследования лесных насаждений за февраль 20 18 г.
(месяц)

Субъект Российской Федерации Свердловская область Лесничество (лесопарк) Нижне-Тагильское
Участковое лесничество Городское Урочище (лесная дача) Городской

Номер квартала	Номер выдела	Площадь выдела, га	Лесное назначение лесов	Категория защитных лесов	Номер лесопатологического выдела	Площадь лесопатологического выдела, га	Таксационная характеристика лесного насаждения								Число деревьев на проб, шт.	Распределение деревьев по категориям состояния, % от запаса												Признаки повреждения деревьев		Доля поврежденных деревьев, %		Причина ослабления, повреждения	Поджег рубке, %		Назначенные мероприятия	
							состав	порода	возраст	средняя высота, м	средний диаметр, см	тип леса	полнота	бонитет		запас, куб. м/га	ослабевшие	ослабевшие	сильно ослабленные	усыхающие	свежий сухостой	старый сухостой	свежий ветровал	старый ветровал	свежий бурелом	старый бурелом	аварийные деревья	16	16	22	26		30	31	32	33
50	25	8,2	Защ.	Лесохоз. часть 25-1 зел. зоны	7СЗБ	0,9	С	40	14	СЯГ	0,9	2	180	428	153	84	84	16	16	26	26	14	205	14	821	14	14	32	33	34	16	16	ВСП	0,9		

Показатели, не соответствующие таксационному описанию, отмечаются «*».

Исполнитель работ по проведению лесопатологического обследования:

Ф.И.О. Бахтин И.Ф. Подпись 

Дата составления документа 14.02.2018 Телефон 8 (343) 2326119

Результаты проведения лесопатологического обследования лесных насаждений за февраль 20 18 г.
(месяц)

Субъект Российской Федерации Свердловская область Лесничество (лесопарк) Нижне-Тагильское
Участковое лесничество Городское Урочище (лесная дача) Городской

1	2	3	4	5	6	7	8	Таксационная характеристика лесного насаждения								17	18	Распределение деревьев по категориям состояния, % от запаса												29	30	31	32	33		34
								9	10	11	12	13	14	15	16			19	20	21	22	23	24	25	26	27	28	всп	вс							
номер квартала	номер выдела	площадь выдела, га	лесное назначение лесов	категория защитных лесов	номер лесопатологического выдела	площадь лесопатологического выдела, га	состав	подкласс	возраст	средняя высота, м	средний диаметр, см	тип леса	полнота	бонитет	запас, куб. м/га	без признаков повреждения	ослабленные	значительно ослабленные	умирающие	снежный сухостой	старый сухостой	снежный ветровал	старый ветровал	снежий бурелом	старый бурелом	аварийные деревья	признаки повреждения деревьев	доля поврежденных деревьев, %	причина ослабления, повреждена	подлежит рубке, %	вид	назначение мероприятия				
50	26	14,0	Защ.	Лесохоз. зап. дел. зоны	6	10,4	8С1Л 1Б	С	125	24	28	СЯГ 0,6*	3	270*	390	83			17								13			17						
							Л								48	87			13							205	13	821								
							Б								70	85			15								13									
															508	84			16								13			16	всп	10,4				

Показатели, не соответствующие таксационному описанию, отмечаются «*».

Исполнитель работ по проведению лесопатологического обследования:

Ф.И.С. Бахтин И.Ф. Подпись 

Дата составления документа: 14.02.2018 Телефон 8 (343) 2326119

Ведомость перече́та деревьев, назначенных в рубку

ВРЕМЕННАЯ ПРОБНАЯ ПЛОЩАДЬ № _____

Субъект Российской Федерации _____ Свердловская область _____
Лесничество (лесопарк) _____ Нижне-Тагильское _____ . Квартал _____ 50 _____ . Выдел _____ 25 _____
Площадь _____ 8.2 _____ га, _____ .
Номер очага вредных организмов _____ . Размер пробной площади _____ 0,9 _____ га.
Таксационная характеристика:
тип леса _____ СЯГ _____ ; состав _____ 7СЗБ _____ ; возраст _____ 40 _____ ; бонитет _____ 2 _____ ;
полнота _____ 0,9 _____ ; запас на га _____ 180 _____ ; возобновление _____ .
Время и причина ослабления лесного насаждения:
ветровал 2017 года (821)

Тип очага вредных организмов: эпизодический, хронический (подчеркнуть).
Фаза развития очага вредных организмов: начальная, нарастания численности, собственно
высышка, кризис (подчеркнуть).
Состояние лесного насаждения, намечаемые мероприятия:
категория состояния насаждения: 2,46 - ослабленное
назначается проведение выборочной санитарной рубки

Исполнитель работ по проведению лесопатологического обследования:

Ф.И.О. _____ Бахтин И.Ф. _____ Подпись _____ 

Дата составления документа _____ 14.02.2018 _____ Телефон _____ 8 (343) 2326119 _____

ВЕДОМОСТЬ ПЕРЕЧЕТА ДЕРЕВЬЕВ

Порода: сосна III разряд высот, равнинные леса

Ступени толщины см	Количество деревьев по категориям состояния, шт.																Всего деревьев по ступеням толщины	
	I	II	III	IV		V		VI			ветровал, бурелом			аварийные деревья			шт.	в том числе подлежат рубке, %
				НЗ	З	НЗ	З	НЗ	З	О	НЗ	З	О	НЗ	З	О		
1	2	3	4	5	6	7	8	9	10	11	12	13	14	15	16	17	18	19
8																		
12		86															86	0
16		91									26						117	22
20		85									24						109	22
24		87									10						97	10
28		19															19	0
32																		
36																		
40																		
44																		
48																		
52																		
56																		
60																		#ДЕЛ/0!
64																		
68																		#ДЕЛ/0!
72																		#ДЕЛ/0!
итого, штук		368									60						428	14
Итого, % от		86									14						100	14

Примечание: НЗ - незаселенное, З - заселенное, О - отработанные вредителями.

Порода: берёза I разряд высот, равнинные леса

Ступени толщины см	Количество деревьев по категориям состояния, шт.																Всего деревьев по ступеням толщины	
	I	II	III	IV		V		VI			ветровал, бурелом			аварийные деревья			шт.	в том числе подлежат рубке, %
				НЗ	З	НЗ	З	НЗ	З	О	НЗ	З	О	НЗ	З	О		
1	2	3	4	5	6	7	8	9	10	11	12	13	14	15	16	17	18	19

8																			
12		61								15								76	20
16		44								12								56	21
20		14								4								18	22
24										2								2	100
28										1								1	100
32																			
36																			#ДЕЛ/0!
40																			#ДЕЛ/0!
44																			
48																			#ДЕЛ/0!
52																			#ДЕЛ/0!
56																			#ДЕЛ/0!
60																			#ДЕЛ/0!
64																			#ДЕЛ/0!
68																			#ДЕЛ/0!
итого, штук		119								34								153	22
Итого, % от		78								22								100	22

Примечание: НЗ - незаселенное, З - заселенное, О - отработанное вредителями.

Ведомость перечета деревьев, назначенных в рубку

ВРЕМЕННАЯ ПРОБНАЯ ПЛОЩАДЬ № _____

Субъект Российской Федерации _____ Свердловская область _____
Лесничество (лесопарк) _____ Нижне-Тагильское _____ . Квартал _____ 50 _____ . Выдел _____ 26 _____
Площадь _____ 14 _____ га, _____ .
Номер очага вредных организмов _____ . Размер пробной площади _____ 0,9 _____ га.
Таксационная характеристика:
тип леса _____ СЯГ _____ ; состав _____ 8С1Л1Б _____ ; возраст _____ 125 _____ ; бонитет _____ 3 _____ ;
полнота _____ 0,6 _____ ; запас на га _____ 270 _____ ; возобновление _____ .
Время и причина ослабления лесного насаждения:
ветровал 2017 года (821)

Тип очага вредных организмов: эпизодический, хронический (подчеркнуть).
Фаза развития очага вредных организмов: начальная, нарастания численности, собственно
вспышка, кризис (подчеркнуть).
Состояние лесного насаждения, намечаемые мероприятия:
категория состояния насаждения: 2,48 - ослабленное
назначается проведение выборочной санитарной рубки

Исполнитель работ по проведению лесопатологического обследования:

Ф.И.О. _____ Бахтин И.Ф. _____ Подпись _____ 

Дата составления документа _____ 14.02.2018 _____ Телефон _____ 8 (343) 2326119 _____

				НЗ	З	НЗ	З	НЗ	З	О	НЗ	З	О	НЗ	З	О		подлежат рубке, %
1	2	3	4	5	6	7	8	9	10	11	12	13	14	15	16	17	18	19
8																		
12																		
16		15									1						16	6
20		17									2						19	10
24		16									3						19	16
28		11									2						13	15
32		2									1						3	33
36																		#ДЕЛ/0!
40																		#ДЕЛ/0!
44																		
48																		#ДЕЛ/0!
52																		#ДЕЛ/0!
56																		#ДЕЛ/0!
60																		#ДЕЛ/0!
64																		#ДЕЛ/0!
68																		#ДЕЛ/0!
итого, штук		61									9						70	13
Итого, % от		87									13						100	13

Примечание: НЗ - незаселенное, З - заселенное, О - отработанное вредителями.

Порода: лиственница III разряд высот, равнинные леса

Ступени толщины см	Количество деревьев по категориям состояния, шт.																Всего деревьев по ступеням толщины	
	I	II	III	IV		V		VI			ветровал, бурелом			аварийные деревья			шт.	в том числе подлежат рубке, %
				НЗ	З	НЗ	З	НЗ	З	О	НЗ	З	О	НЗ	З	О		
2	3	4	5	6	7	8	9	10	11	12	13	14	15	16	17	18	19	
8																		
12																		
16																		
20		11									1						12	8
24		15									2						17	12
28		9									2						11	18

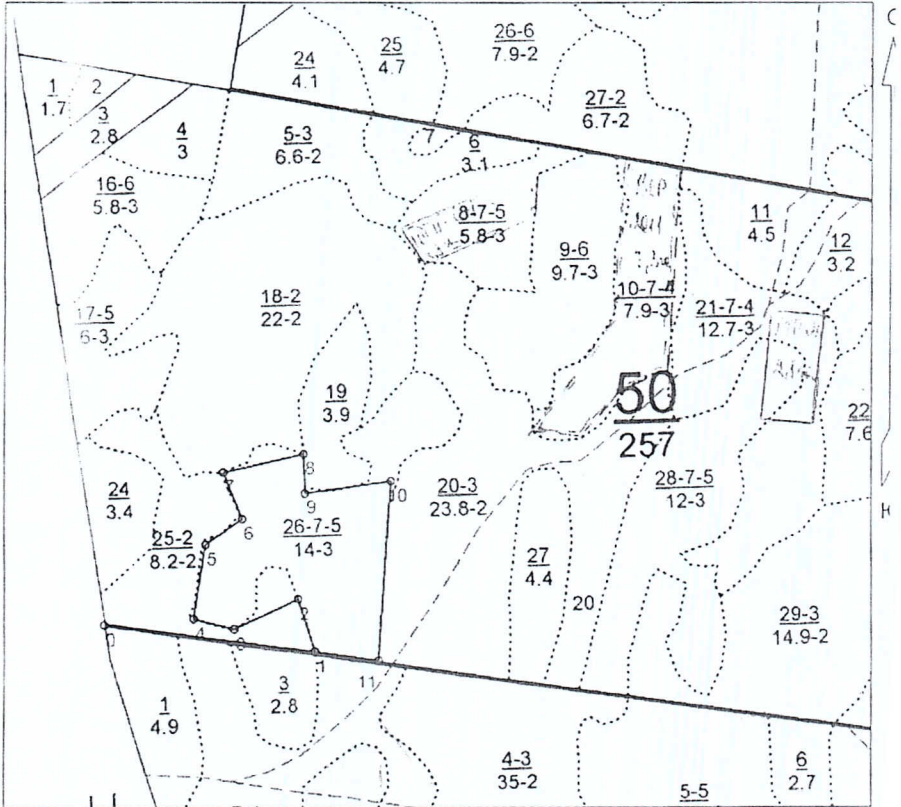
32		7								1					8	12
36																
40																
44																
48																
52																
56																
60																
64																
68																
итого, штук		42								6					48	12
Итого, %		88								12					100	12

Примечание: НЗ - незаселенное, З - заселенное, О - отработанное вредителями.

М 1:10000

Абрис участка

участка под санитарную выборочную рубку в кв. 50 выд. 25-0,9 га, выд.26- 10,4 га, общ площ. 11,3
Городские участковое лесничество, участок Городской, ГКУ СО "Нижне-Тагильское лесничество" 2018 год



Общая площадь: 11,3 га
Эксплуатационная площадь: 11,3 га
Масштаб: 1 : 10000
Выполнил:

Условные обозначения:
□ Эксплуатационная площадь

№№	Направление	Румб	Длина, м
0 - 1	СВ	82° 00'	431,0
1 - 2	СЗ	33° 00'	111,0
2 - 3	ЮЗ	50° 00'	144,0
3 - 4	ЮЗ	89° 00'	85,0
4 - 5	СЗ	6° 00'	153,0
5 - 6	СВ	40° 00'	91,0
6 - 7	СЗ	37° 00'	102,0
7 - 8	СВ	62° 00'	168,0
8 - 9	ЮВ	17° 00'	80,0
9 - 10	СВ	67° 00'	178,0
10 - 11	ЮВ	11° 00'	365,0
11 - 1	ЮЗ	83° 00'	131,0

И. П. Байкин

Лесничество ГОРОДСКОЕ

Категория заповности лесохозяйств. часть зеленой зоны

№	Пло-щадь	Состав	Подрост	Лес	Возраст	Вид	Класс	Но	Тип	Полн.	Запас	Спрост.	Кл.	Запас	на выдел	лес.	МЗ	
23	1,5	10Б+ЮС+С+Е	1	16	Б	40	16	14	4	2	СРП	0,7	15	23				
		подрост: 10Б (15) 1,0 м, 1,0 тыс. шт/га																
		подлесок: Р ШИ редкий																
24	3,4	8С1Е1Б	1	23	С	95	23	28	5	2	СРП	0,7	31	105	64	11	10	
		подрост: 7ЕЗН (20) 1,5 м, 1,5 тыс. шт/га																
		подлесок: Р ШИ редкий																
25	8,2	7С3В	1	14	С	40	14	14	2	1	СЯГ	0,9	18	148	104	44		
		подрост: 7ЕЗЛ1С (30) 2,5 м, 1,5 тыс. шт/га																
		подлесок: Р ЛП редкий																
26	14,0	8С1Л1В	1	24	С	125	24	28	7	4	СЯГ	0,7	33	462	370	1	46	2
		подрост: 7ЕЗЛ1С (30) 2,5 м, 1,5 тыс. шт/га																
		подлесок: Р ЛП редкий																
27	4,4	10С+Л+Б	1	23	С	125	23	26	7	4	СЯГ	0,7	31	136	136	1		
		подрост: 7ЕЗЛ1С (30) 2,5 м, 2,0 тыс. шт/га																
		подлесок: Р ЛП редкий																
28	12,0	10С+Л+Б	1	25	С	125	25	32	7	4	СЯГ	0,6	30	360	360	1		
		подрост: 6ЕЗСДЛ (30) 2,5 м, 1,0 тыс. шт/га																
		подлесок: Р ЛП редкий																
29	14,9	6С4Б	1	18	С	55	18	20	3	2	СРП	0,8	24	358	215	1		
		подрост: 10Б (15) 1,0 м, 1,5 тыс. шт/га																
		подлесок: Р ШИ редкий																
30	6,7	8С1Л1ЕЗ1ОС1Л	1	19	С	60	19	22	3	2	СРП	0,7	23	200	60	20	20	60
		подрост: 10Б (15) 1,0 м, 1,5 тыс. шт/га																
		подлесок: Р ШИ редкий																

прогрив. 2 оч
15%прогрив. 2 оч
15%

