

УТВЕРЖДАЮ:

Заместитель директора Департамента
лесного хозяйства Свердловской области

В.А.Бережнов

" 28 " 09 2017 г.

Акт
лесопатологического обследования N 80
лесных насаждений ГКУ СО "Нижне-Тагильское лесничество"
Департамент лесного хозяйства Свердловской области

Способ лесопатологического обследования:

1. Визуальный
2. Инструментальный

Место проведения

Участковое лесничество	Урочище (дача)	Квартал (кварталы)	Выдел (выделы)	Площадь, га
Висимское	Висимский	51	17	4,4
Висимское	Висимский	51	18	0,9
Висимское	Висимский	51	19	0,6
Висимское	Висимский	51	20	2,2
Висимское	Висимский	51	22	3,9
Висимское	Висимский	51	23	1,7
Висимское	Висимский	51	24	0,5
Висимское	Висимский	51	25	2,6
Висимское	Висимский	51	26	4,7
Висимское	Висимский	51	36	1,3
Висимское	Висимский	51	37	0,9
Висимское	Висимский	51	38	2,1
Висимское	Висимский	51	39	4,3
Висимское	Висимский	51	40	3,5
Висимское	Висимский	51	41	2,2
Висимское	Висимский	52	2	1,2
Висимское	Висимский	52	3	2,2
Висимское	Висимский	52	4	0,7
Висимское	Висимский	52	5	2,5
Висимское	Висимский	52	6	2,7
Висимское	Висимский	52	7	3,5
Висимское	Висимский	52	8	4,2
Висимское	Висимский	52	9	4,8
Висимское	Висимский	52	26	9,0
Висимское	Висимский	52	27	5,3
Висимское	Висимский	52	28	2,3
Висимское	Висимский	52	29	0,1
Висимское	Висимский	52	30	1,0
Висимское	Висимский	52	31	0,1
Висимское	Висимский	52	39	2,6
Висимское	Висимский	52	40	0,4
Висимское	Висимский	52	41	1,2
Висимское	Висимский	52	42	1,6
Висимское	Висимский	52	43	0,5
Висимское	Висимский	52	44	0,9
Висимское	Висимский	52	45	1,4
Висимское	Висимский	52	46	1,3
Висимское	Висимский	52	48	0,1

Лесопатологическое обследование проведено на общей площади

85,4 га.

Александр

1. Визуальное лесопатологическое обследование.<*>

Наземное Дистанционное

1.1. На площади 85,4 га фактическая таксационная характеристика лесного насаждения соответствует (не соответствует) таксационному описанию (нужное подчеркнуть). Причины несоответствия _____

Список участков с выявленными несоответствиями приведен в приложении 1 к настоящему Акту.

1.2. Лесные насаждения с нарушенной и утраченной устойчивостью выявлены на площади 68,6 га.

Участковое лесничество	Урочище (дача)	Квартал	Выдел	Площадь, га		Причина ослабления (гибели)
				с нарушенной устойчивостью	с утраченной устойчивостью	
Висимское	Висимский	51	17	4,4	0,0	881
Висимское	Висимский	51	18	0,9	0,0	881
Висимское	Висимский	51	19	0,6	0,0	881
Висимское	Висимский	51	20	2,2	0,0	881
Висимское	Висимский	51	22	0,0	3,9	881
Висимское	Висимский	51	23	0,0	0,0	881
Висимское	Висимский	51	24	0,0	0,5	881
Висимское	Висимский	51	25	0,0	2,6	881
Висимское	Висимский	51	26	4,7	0,0	881
Висимское	Висимский	51	36	0,0	0,0	881
Висимское	Висимский	51	37	0,0	0,9	881
Висимское	Висимский	51	38	2,1	0,0	881
Висимское	Висимский	51	39	4,3	0,0	881
Висимское	Висимский	51	40	3,5	0,0	881
Висимское	Висимский	51	41	0,0	0,0	881
Висимское	Висимский	52	2	0,0	0,0	881
Висимское	Висимский	52	3	0,0	2,2	881
Висимское	Висимский	52	4	0,0	0,7	881
Висимское	Висимский	52	5	2,5	0,0	881
Висимское	Висимский	52	6	0,0	2,7	881
Висимское	Висимский	52	7	0,0	3,5	881
Висимское	Висимский	52	8	0,0	4,2	881
Висимское	Висимский	52	9	0,0	4,8	881
Висимское	Висимский	52	26	0,0	0,0	881
Висимское	Висимский	52	27	0,0	5,3	881
Висимское	Висимский	52	28	0,0	2,3	881
Висимское	Висимский	52	29	0,0	0,0	881
Висимское	Висимский	52	30	1,0	0,0	881
Висимское	Висимский	52	31	0,0	0,1	881
Висимское	Висимский	52	39	0,0	2,6	881
Висимское	Висимский	52	40	0,0	0,0	881
Висимское	Висимский	52	41	0,0	1,2	881
Висимское	Висимский	52	42	0,0	1,6	881
Висимское	Висимский	52	43	0,5	0,0	881
Висимское	Висимский	52	44	0,0	0,0	881
Висимское	Висимский	52	45	1,4	0,0	881
Висимское	Висимский	52	46	0,0	1,3	881
Висимское	Висимский	52	48	0,0	0,1	881
Итого				28,1	40,5	

Состояние обследованных лесных насаждений приведено в приложениях 1.1-1.4 к Акту в зависимости от метода проведения ЛПО.

1.3. В обследованных лесных участках прогнозируется:

Прогноз	Площадь, га
Ослабление лесных насаждений	28,1
Усыхание лесных насаждений различной степени	
Развитие очагов вредных организмов	40,5

1.4. Обнаружено загрязнение лесного участка отходами и выбросами:

промышленными

бытовыми

Вид загрязнения	Размеры загрязнения			Объем, кбм	Площадь загрязнения, га
	длина, м	ширина, м	высота, м		

ЗАКЛЮЧЕНИЕ

Оценка текущего санитарного и лесопатологического состояния лесных насаждений, назначенные профилактические мероприятия по защите лесов, агитационные мероприятия: кв.51 выд.17-20,22,24-26,37-40,кв.52выд.-3-9,27,28,30,31,39, 41-43,45,46,48-санитарное и лесопатологическое состояние лесных насаждений – усыхающее.
В соответствии с п. 46 Приказа Министерства природных ресурсов и экологии Российской Федерации от 16.09.2016 № 480, в целях предотвращения развития очагов вредных организмов, требуется проведение санитарно-оздоровительных мероприятий (согласно приложению 1.1.к настоящему акту). Кв.51 выд.23,41, кв.52 выд.2,26,29,40,44-по санитарному состоянию данные участки относятся к ослабленным, имеется единичный ветровал, сухостойные деревья. Объем древесины требующей уборки составляет менее 10 м³/га, что не превышает двойной величины естественного отпада (п.29 Порядок проведения лесопатологического обследования.) Проведение санитарно-оздоровительных мероприятий не рекомендуется.

Дата проведения обследований 14.08.2017г.

Исполнитель работ по проведению лесопатологического обследования:

Главный специалист
ГКУ СО "Нижне-Тагильское лесничество"



С.Р.Самороковский

<*> Раздел включается в акт, в случае проведения лесопатологического обследования визуальным способом.

Результаты проведения лесопатологического обследования
лесных насаждений за август 2017 г.
(месяц)

Субъект Российской Федерации Свердловская область Лесничество (лесопарк) ГКУ СО "Нижне-Тагильское лесничество"
Участковое лесничество Висимское Урочище (лесная дача) Висимский

Номер квартала	Номер выдела	Площадь выдела, га	Целевое назначение лесов	Категория защитных лесов	Номер лесопатологического выдела	Площадь лесопатологического выдела, га	Таксационная характеристика лесного насаждения										Число деревьев на пробе, шт.	Распределение деревьев по категориям состояния, % от запаса										Признаки повреждения деревьев	Доля поврежденных деревьев, %	Причина ослабления, повреждения	Подлежит рубке, %	Назначенные мероприятия				
							состав	порода	возраст	средняя высота, м	средний диаметр, см	тип леса	полнота	бонитет	запас, куб. м/га	без признаков ослабления		ослабленные	сильно ослабленные	умчающие	свежий сухой	старый сухой	свежий ветровал	старый ветровал	свежий бурелом	старый бурелом	аварийные деревья					вид	площадь, га			
1	2	3	4	5	6	7	8	9	10	11	12	13	14	15	16	17	18	19	20	21	22	23	24	25	26	27	28	29	30	31	32	33	34			
51	17	6,7	3	лесопарк зона ОЗУ	1	4,4	5Б2Е2Б+Е+С	Б	35	13	10	Елрч	0,6	3	80	0	0	30	15	0	0	0	45	0	5	0	5	205,217	55	882	55	ВСП	4,4			
51	18	2,4	3	лесопарк зона ОЗУ	1	0,9	8С2Б+Е	С	65	19	20	Еяг	0,7	2	250	0	0	30	10	0	0	0	50	0	5	0	5	205,217	60	882	60	ВСП	0,9			
51	19	4,5	3	лесопарк зона ОЗУ	1	0,6	6С2Е2Б+П	С	75	22	26	Еяг	0,6	2	260	0	0	30	10	0	0	0	50	0	5	0	5	205,217	60	882	60	ВСП	0,6			
51	20	10,6	3	лесопарк зона ОЗУ	1	2,2	3Е2П15Б, ед.6С1Е1П2Б	Е	35	4	6	Естр	0,6	3	20/20	0	0	35	10	0	0	0	50	0	5	0	0	205,217	55	882	55	ВСП	2,2			
51	21	5,4	3	лесопарковая зона	1	3,9	4Е3П15Б, ед.6Е2П2Б	Е	45	5	6	Ек	0,7	3	30/30	0	0	30	20	0	0	0	45	0	5	0	5	205,217	55	882	55	ССР	3,9			
51	23	1,7	3	лесопарковая зона	1	1,7	3Е2П15Б+Е+Б	Е	30	3	4	Естр	0,5	3	20																					
51	24	0,5	3	лесопарковая зона	1	0,5	4Е1П15Б+С	Е	75	18	22	Естр	0,4	3	140	0	0	35	10	0	0	0	45	0	5	0	5	205,217	55	882	55	ССР	0,5			
51	25	2,9	3	лесопарковая зона	1	2,6	4Е1П15Б, ед.6Е2П2Б	Е	35	3	4	Елрч	0,6	3	20/30	0	0	35	10	0	0	0	45	0	5	0	5	205,217	55	882	55	ССР	2,6			
51	26	4,7	3	лесопарк зона ОЗУ	1	4,7	4Е3П13Б+Е	Е	100	22	28	Ек	0,5	3	220	0	0	35	10	0	0	0	45	0	5	0	5	205,217	55	882	55	ВСП	4,7			
51	36	1,3	3	лесопарковая зона	1	1,3	сенокос																													
51	37	3,7	3	лесопарковая зона	1	0,9	6Е4Б+С+П	Е	60	16	20	Естр	0,6	3	180	0	0	35	10	0	0	0	40	0	5	0	10	205,217	55	882	55	ССР	0,9			
51	38	2,1	3	лесопарк зона ОЗУ	1	2,1	8С2Б+Е	С	70	20	22	Еяг	0,7	2	270	0	0	35	10	0	0	0	40	0	10	0	5	205,217	55	882	55	ВСП	2,1			
51	39	4,3	3	лесопарк зона ОЗУ	1	4,3	3С3Е4Б+П	С	80	22	26	Естр	0,4	2	160	0	0	35	10	0	0	0	40	0	10	0	5	205,217	55	882	55	ВСП	4,3			
51	40	3,5	3	лесопарк зона ОЗУ	1	3,5	4Е2С2П2Б	Е	90	23	26	Естр	0,4	2	180	0	0	35	10	0	0	0	40	0	10	0	5	205,217	55	882	55	ВСП	3,5			
51	41	2,2	3	лесопарковая зона	1	2,2	3Е2П15Б+Ос	Е	25	2	2	Естр	0,7	3	20																					
52	2	1,2	3	лесопарковая зона	1	1,2	3Е2П15Б+С+Б	Е	30	3	4	Естр	0,5	3	20																					
52	3	2,3	3	лесопарковая зона	1	2,2	6Б2Е1С1Ос+П	Б	60	21	16	Естр	0,6	2	160	0	0	30	10	0	0	0	50	0	5	0	5	205,217	60	882	60	ССР	2,2			
52	4	0,7	3	лесопарковая зона	1	0,7	6С2Е2Б	С	100	24	30	Естр	0,5	2	230	0	0	30	10	0	0	0	50	0	5	0	5	205,217	60	882	60	ССР	0,7			
52	5	2,9	3	лесопарк зона ОЗУ	1	2,5	8Б2Е+С+Ос+П	Б	70	21	20	Елрч	0,6	3	170	0	0	30	10	0	0	0	50	0	5	0	5	205,217	60	882	60	ВСП	2,5			
52	6	2,7	3	лесопарковая зона	1	2,7	8С2Б+Е	С	85	23	28	Естр	0,5	2	230	0	0	30	10	0	0	0	50	0	5	0	5	205,217	60	882	60	ССР	2,7			
52	7	3,5	3	лесопарковая зона	1	3,5	8Б1С1Е+П+Ос	Б	65	22	18	Естр	0,6	2	180	0	0	30	10	0	0	0	50	0	5	0	5	205,217	60	882	60	ССР	3,5			
52	8	4,2	3	лесопарковая зона	1	4,2	5С3Е2Б+П	С	95	24	32	Естр	0,4	2	190	0	0	30	10	0	0	0	50	0	5	0	5	205,217	60	882	60	ССР	4,2			
52	9	14,8	3	лесопарковая зона	1	4,8	9Б1Ос+С+Е+П	Б	70	23	18	Естр	0,7	2	220	0	0	20	10	0	0	0	60	0	5	0	5	205,217	70	882	70	ССР	4,8			

Продолжение приложения 1.1.

1	2	3	4	5	6	7	8	9	10	11	12	13	14	15	16	17	18	19	20	21	22	23	24	25	26	27	28	29	30	31	32	33	34	
52	26	9,1	3	лесопарковая зона	1	9,0	3Е2П1С4Б+Б+Е	Е	35	4	6	Естр	0,7	3	30																			
52	27	5,4	3	лесопарковая зона	1	5,3	7С2Б1Е	С	41	15	18	Естр	0,7	2	200	0	0	20	10	0	0	0	60	0	5	0	5	205,217	70	882	70	ССР	5,3	
52	28	6,5	3	лесопарковая зона	1	2,3	4С2Е2Б1С1Б	С	41	15	16	Естр	0,7	2	220	0	0	20	10	0	0	0	60	0	5	0	5	205,217	70	882	70	ССР	2,3	
52	29	0,5	3	лесопарковая зона	1	0,1	6Б2С2Е	Б	7	3	2	Естр	0,6	2	10																			
52	30	2,8	3	лесопарк. зонаОЗУ	1	1,0	7Б2Е1С+Е	Б	65	22	18	Естр	0,4	2	120	0	0	35	10	0	0	0	40	0	10	0	5	205,217	55	882	55	ВСР	1,0	
52	31	8,3	3	лесопарковая зона	1	0,1	3С3Е4Б+Ос+П	С	75	22	26	Естр	0,6	2	260	0	0	30	10	0	0	0	45	0	10	0	5	205,217	60	882	60	ССР	0,1	
52	39	2,6	3	лесопарковая зона	1	2,6	6С2Е2Б+П	С	95	24	30	Естр	0,4	2	190	0	0	35	10	0	0	0	40	0	10	0	5	205,217	55	882	55	ССР	2,6	
52	40	0,4	3	лесопарковая зона	1	0,4	7Б2С1Е	Б	7	2	2	Естр	0,6	2	10																			
52	41	1,2	3	лесопарковая зона	1	1,2	7Б2С1Е	Б	60	21	16	Естр	0,7	2	180	0	0	20	10	0	0	0	60	0	5	0	5	205,217	70	882	70	ССР	1,2	
52	42	1,6	3	лесопарковая зона	1	1,6	6Е2П1С1Б	Е	130	24	32	Естр	0,3	3	150	0	0	30	15	0	0	0	45	5	0	0	5	205,217	55	882	55	ССР	1,6	
52	43	0,5	3	лесопарк. зонаОЗУ	1	0,5	6С3Б1Е	С	41	15	18	Естр	0,7	2	210	0	0	20	10	0	0	0	60	0	5	0	5	205,217	70	882	70	ВСР	0,5	
52	44	0,9	3	лесопарк. зонаОЗУ	1	0,9	6Б4С+Е	Б	7	3	2	Естр	0,6	3	10																			
52	45	1,4	3	лесопарк. зонаОЗУ	1	1,4	4Е3С4Б	Е	90	22	28	Естр	0,4	3	190	0	0	30	15	0	0	0	45	5	0	0	5	205,217	55	882	55	ВСР	1,4	
52	46	3,6	3	лесопарковая зона	1	1,3	8С2Б+Е+Ос	С	41	15	18	Естр	0,7	2	210	0	0	20	10	0	0	0	60	0	5	0	5	205,217	70	882	70	ССР	1,3	
52	48	1,3	3	лесопарковая зона	1	0,1	8С2Б+Е+Ос	С	41	15	18	Естр	0,7	2	210	0	0	20	10	0	0	0	60	0	5	0	5	205,217	70	882	70	ССР	0,1	

Показатели, не соответствующие таксационному описанию отмечаются "*"

Исполнитель работ по проведению лесонатологического обследования:

Главный специалист

ГКУ СО "Нижне-Тагильское лесничество"

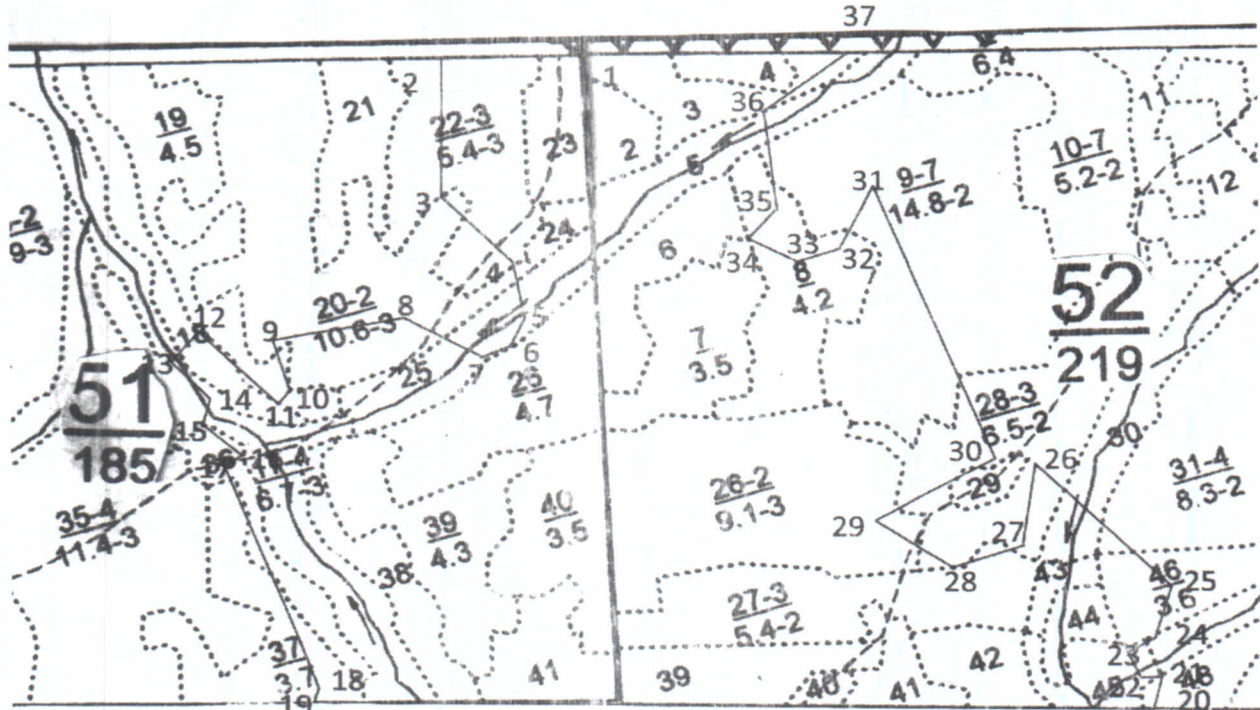
С.Р. Самороковский

Дата составления документа 14.08.2017г. Телефон 8(3435)48-94-21

Абрис участка

М 1:10000

проведения лесопатологического обследования в кв.51,52, S= 85,4га
Висимское участковое лесничество, участок (урочище)- Висимский
ГКУ СО "Нижне-Тагильское лесничество"



Условные обозначения:

Номер точки	Координаты		Румбы линий (истинный)	Длина, м	Номер точки	Координаты		Румбы линий (истинный)	Длина, м
	N	E				N	E		
1-2	57°37'38,54''	59°26'04,89''	ЮВ:77°00'	202,0	20-21	57°37'01,03''	59°26'37,06''	СВ:34°30'	34,5
2-3	57°37'39,99''	59°25'52,86''	ЮЗ:15°00'	223,0	21-22	57°37'01,96''	59°26'38,24''	СЗ:69°00'	31,0
3-4	57°37'33,11''	59°25'49,50''	ЮВ:33°45'	132,5	22-23	57°37'02,31''	59°25'36,50''	СЗ:11°45'	46,0
4-5	57°37'29,57''	59°25'53,98''	ЮЗ:00°15'	97,5	23-24	57°37'03,75''	59°26'35,94''	СВ:78°30'	46,5
5-6	57°37'26,41''	59°25'53,94''	ЮЗ:45°00'	50,5	24-25	57°37'04,07''	59°26'38,68''	СВ:31°45'	86,0
6-7	57°37'25,29''	59°25'51,77''	ЮЗ:80°30'	43,5	25-26	57°37'06,42''	59°26'41,39''	СЗ:32°00'	266,0
7-8	57°37'25,04''	59°25'49,07''	СЗ:42°15'	118,5	26-27	57°37'13,72''	59°26'32,90''	ЮЗ:20°45'	121,0
8-9	57°37'27,88''	59°25'44,24''	СЗ:86°45'	202,5	27-28	57°37'10,05''	59°26'30,31''	ЮЗ:82°45'	103,5
9-10	57°37'28,20''	59°25'32,02''	ЮВ:05°15'	82,5	28-29	57°37'09,36''	59°25'24,11''	СЗ:50°30'	146,0
10-11	57°37'25,60''	59°25'32,57''	ЮЗ:53°00'	21,0	29-30	57°37'12,64''	59°26'17,30''	СВ:74°15'	218,0
11-12	57°37'25,16''	59°25'31,45''	СЗ:32°15'	160,5	30-31	57°37'14,56''	59°26'29,99''	СЗ:09°00'	463,0
12-13	57°37'29,55''	59°25'26,31''	ЮЗ:48°30'	62,0	31-32	57°37'29,32''	59°26'25,59''	ЮЗ:36°00'	112,5
13-14	57°37'28,19''	59°25'23,53''	ЮВ:29°15'	75,0	32-33	57°37'26,38''	59°26'21,63''	ЮЗ:85°00'	63,0
14-15	57°37'26,08''	59°25'25,73''	ЮЗ:19°00'	42,5	33-34	57°37'26,21''	59°26'17,83''	СЗ:49°30'	78,0
15-16	57°37'24,79''	59°25'24,88''	ЮВ:39°45'	68,5	34-35	57°37'27,85''	59°25'14,26''	СВ:55°45'	59,5
16-17	57°37'23,08''	59°25'27,55''	ЮЗ:73°00'	58,0	35-36	57°37'28,94''	59°26'17,21''	СВ:07°45'	153,5
17-18	57°37'22,72''	59°25'25,35''	ЮВ:07°45'	374,5	36-37	57°37'33,87''	59°26'18,47''	СВ:65°45'	153,0
18-19	57°37'10,73''	59°25'28,38''	ЮЗ:50°45'	24,5	37-1	57°37'35,86''	59°26'26,89''	СЗ:77°00'	373,5
19-20	57°37'10,20''	59°25'27,26''	ЮВ:76°15'	1196,5					

Съёмка производилась навигатором Garmin GPSmap73

Исполнитель работ по проведению лесопатологического обследования:

Главный специалист
ГКУ СО "Нижне-Тагильское лесничество"

С.Р.Самороковский