

УТВЕРЖДАЮ:  
Заместитель директора Департамента  
лесного хозяйства Свердловской области  
М.И.И. В.А.Бережнов  
"28" 09 2017 г.

**Акт**  
**лесопатологического обследования** N 77  
лесных насаждений ГКУ СО "Нижне-Тагильское лесничество"  
Департамент лесного хозяйства Свердловской области

Способ лесопатологического обследования:

1. Визуальный   
2. Инструментальный

Место проведения

Участковое лесничество	Урочище (дача)	Квартал (кварталы)	Выдел (выделы)	Площадь, га
Николо-Павловское	СПК Николо-Павловское	83	29	0,8
Николо-Павловское	СПК Николо-Павловское	83	29	1,2
Николо-Павловское	СПК Николо-Павловское	83	33	0,3
Николо-Павловское	СПК Николо-Павловское	83	33	0,4

Лесопатологическое обследование проведено на общей площади 2,7 га.

*Л.И.И.*

**1. Визуальное лесопатологическое обследование.<\*>**Наземное  Дистанционное 1.1. На площади 2,7 га фактическая таксационная характеристика лесного насаждения соответствует (не соответствует) таксационному описанию (нужное подчеркнуть). Причины несоответствия \_\_\_\_\_

Список участков с выявленными несоответствиями приведен в приложении 1 к настоящему Акту.

1.2. Лесные насаждения с нарушенной и утраченной устойчивостью выявлены на площади 2,7 га.

Участковое лесничество	Урочище (дача)	Квартал	Выдел	Площадь, га		Причина ослабления (гибели)
				с нарушенной устойчивостью	с утраченной устойчивостью	
Николо-Павловское	СПК Николо-Павловское	83	29	0,0	0,8	881
Николо-Павловское	СПК Николо-Павловское	83	29	1,2	0,0	881
Николо-Павловское	СПК Николо-Павловское	83	33	0,0	0,3	881
Николо-Павловское	СПК Николо-Павловское	83	33	0,4	0,0	881
Серебрянское	Чусовской	172	17	0,0	0,0	865
Итого				1,6	1,1	

Состояние обследованных лесных насаждений приведено в приложениях 1.1-1.4 к Акту в зависимости от метода проведения ЛПО.

1.3. В обследованных лесных участках прогнозируется:

Прогноз	Площадь, га
Ослабление лесных насаждений	1,6
Усыхание лесных насаждений различной степени	
Развитие очагов вредных организмов	1,1

1.4. Обнаружено загрязнение лесного участка отходами и выбросами:

промышленными  бытовыми 

Вид загрязнения	Размеры загрязнения			Объем, кубм	Площадь загрязнения, га
	длина, м	ширина, м	высота, м		

**ЗАКЛЮЧЕНИЕ**

Оценка текущего санитарного и лесопатологического состояния лесных насаждений, назначенные профилактические мероприятия по защите лесов, агитационные мероприятия: выд.29-1 к.с.с.=4,88, выд.33-1 к.с.с.=4,90 погибшее - ССР; выд.29-2 к.с.с.=2,95, выд.33-2 к.с.с.=3,01 сильно ослабленное - ВСР.

Дата проведения обследований 21.08.2017г

Исполнитель работ по проведению лесопатологического обследования:

Главный специалист  
ГКУ СО "Нижне-Тагильское лесничество"



С.Р.Самороковский

&lt;\*&gt; Раздел включается в акт, в случае проведения лесопатологического обследования визуальным способом.

воздействия назначено:

Участковое лесничество	Урочище (дача)	Квартал	Выдел	Площадь выдела, га	Вид мероприятия	Площадь, м, мероприятие, га	Порода	Запас на выдел, куб. м	Крайние сроки проведения
Николо-Павловское	СПК Николо-Павловское	83	29	1,2	ВСП	1,2	С	52	IV
Николо-Павловское	СПК Николо-Павловское	83	33	0,4	ВСП	0,4	С	13	квартал 2017г.

Ведомость перечета деревьев, назначенных в рубку, и абрис лесного участка прилагаются (приложение 2 и 3 к Акту).

Меры по обеспечению возобновления: естественное лесовозобновление

Мероприятия, необходимые для предупреждения повреждения или поражения смежных насаждений: регулярное наземное наблюдение за санитарным состоянием объектов лесопатологического мониторинга

Сведения для расчета степени повреждения:

год образования старого сухостоя 2004-2013 г.

основная причина повреждения древесины ветровал 2017г. (881)

Дата проведения обследований 21.08.2017г

Исполнитель работ по проведению лесопатологического обследования:

Главный специалист  
ГКУ СО "Нижне-Тагильское лесничество"

  
С.Р.Самороковский

<\*> Раздел включается в акт, в случае проведения лесопатологического обследования инструментальным способом.



Приложение 1.1  
к акту лесопатологического обследования

Результаты проведения лесопатологического обследования  
лесных насаждений за август 2017 г.  
(месяц)

Субъект Российской Федерации Свердловская область Лесничество (лесопарк) ГКУ СО "Нижне-Тагильское лесничество"  
Участковое лесничество Никола-Павловское Урочище (лесная дача) СПК Никола-Павловское

Номер квартала	Номер выдела	Площадь выдела, га	Целевое назначение лесов	Категория защитных лесов	Номер лесопатологического выдела	Площадь лесопатологического выдела, га	Таксационная характеристика лесного насаждения										Число деревьев на пробе, шт.	Распределение деревьев по категориям состояния, % от запаса										Признаки повреждения деревьев	Доля поврежденных деревьев, %	Причина ослабления, повреждения	Подлежит рубке, %	Назначенные мероприятия		
							состав	порода	возраст	средняя высота, м	средний диаметр, см	тип леса	полнота	бонитет	запас, куб. м/га	отслабленые		отслабленные	сильно отслабленные	усыхающие	свежий сухостой	старый сухостой	свежий ветровал	старый ветровал	свежий бурелом	старый бурелом	аварийные деревья					вкл	площадь, га	
83	29	13	3	лесопарковая зона	1	0,8	С	80	21	28	Сяг	0,7	2	270	0	3	2	0	0	0	0	85	0	5	0	5	0	5	205, 217	95	881	95	ССР	0,8
83	29	13	3	лесопарковая зона	2	1,2	С	80	21	28	Сяг	0,7	2	270	0	38	52	1	0	0	8	0	1	0	0	0	0	0	205, 217	10	881	10	ВСП	1,2
83	33	2,5	3	лесопарковая зона	1	0,3	С	80	23	24	Сяг	0,5	2	220	0	3	2	0	0	0	85	0	5	0	5	0	5	205, 217	95	881	95	ССР	0,3	
83	33	2,5	3	лесопарковая зона	2	0,4	С	80	23	24	Сяг	0,5	2	220	162	0	25	67	2	0	1	5	0	1	0	0	0	205, 217	9	881	9	ВСП	0,4	

Показатели, не соответствующие таксационному описанию отмечаются "\*\*".

Исполнитель работ по проведению лесопатологического обследования:

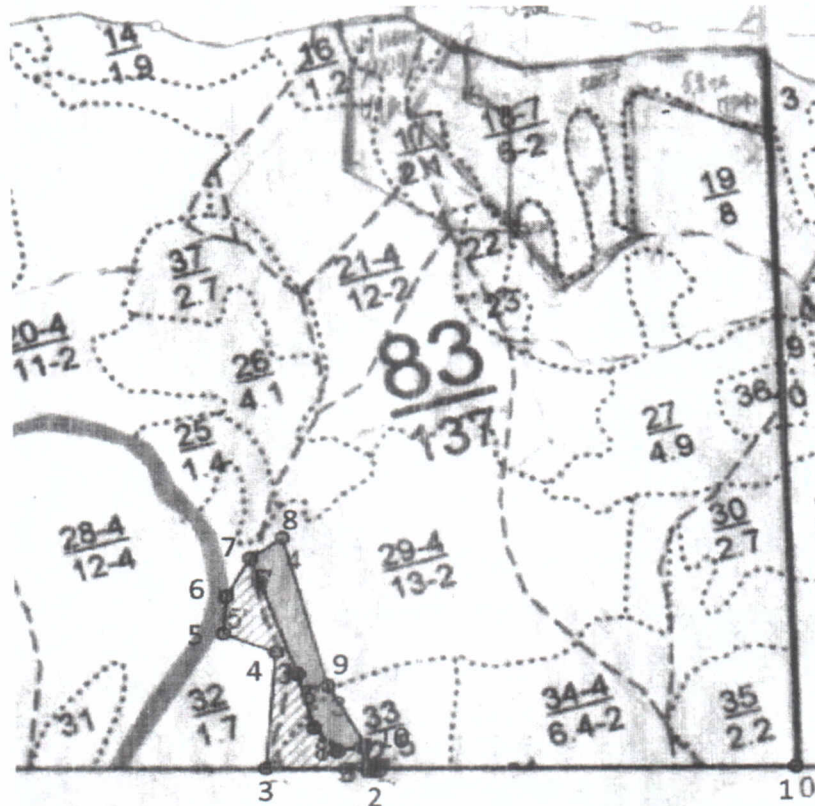
Главный специалист  
ГКУ СО "Нижне-Тагильское лесничество"  С.Р. Самороковский

Дата составления документа 21.08.2017г Телефон 8 (3435) 48-94-21

### Абрис участка

М 1:10000

для проведения санитарно-оздоровительных мероприятий в кв.83, выд. 29,33, S= 2,7 га  
Николо-Павловское участковое лесничество, участок (урочище)- СПК "Николо-Павловское"  
ГКУ СО "Нижне-Тагильское лесничество"



Условные обозначения:

Номер точки	Координаты		Румбы линий	Длина, м
	N	E		
1-2	57°45,379'	60°02,305'	ЮЗ:90°00'	530,0
2-3	57°45,458'	60°01,799'	ЮЗ:90°00'	128,0
3-4	57°45,480'	60°01,678'	СВ:05°00'	156,0
4-5	57°45,559'	60°01,734'	СЗ:69°00'	70,0
5-6	57°45,580'	60°01,682'	СВ:05°00'	50,0
6-7	57°45,604'	60°01,692'	СВ:33°00'	65,5
7-8	57°45,631'	60°01,749'	СВ:55°00'	49,0
8-9	57°45,635'	60°01,786'	ЮВ:15°00'	207,0
9-10	57°45,525'	60°01,780'	ЮВ:30°00'	92,0
10-2	57°45,478'	60°01,801'	ЮВ:10°00'	31,3

Исполнитель работ по проведению лесопатологического обследования:

Главный специалист  
ГКУ СО "Нижне-Тагильское лесничество"

С.Р.Самороковский

Дата составления документа 21.08.2017г Телефон 8 (3435) 48-94-21

Ведомость перечета деревьев назначенных в рубку  
ВРЕМЕННАЯ ПРОБНАЯ ПЛОЩАДЬ N \_\_\_\_\_

Субъект Российской Федерации Свердловская область

Лесничество (лесопарк) ГКУ СО "Нижне-Тагильское лесничество"

Квартал 83, Выдел 33, Площадь 0,4 га.

Номер очага вредных организмов \_\_\_\_\_ Размер пробной площади 0,4 га.

Таксационная характеристика:

тип леса Сяг, состав 6С4Б, возраст 80, бонитет 2,

полнота 0,5, запас на га 220, возобновление 10С (10) 1,0м, 2,5тыс.шт/га

Время и причина ослабления лесного насаждения:

ветровал 2017г. (881)

Тип очага вредных организмов: эпизодический, хронический (подчеркнуть).

Фаза развития очага вредных организмов: начальная, нарастания численности, собственно вспышка, кризис (подчеркнуть).

Состояние лесного насаждения, намечаемые мероприятия:

к.с.с.- 3,01 выборочная санитарная рубка

сильно ослабленное

Исполнитель работ по проведению лесопатологического обследования:

Главный специалист

ГКУ СО "Нижне-Тагильское лесничество"



С.Р.Самороковский

Дата составления документа 21.08.2017г Телефон 8 (3435) 48-94-21



ВЕДОМОСТЬ ПЕРЕЧЕТА ДЕРЕВЬЕВ

Порода: Сосна

Ступени толщины см	Количество деревьев по категориям состояния, шт.															Всего деревьев по ступеням толщины		
	I	II	III	IV		V		VI			ветровал, бурелом			аварийные деревья			шт.	в том числе подлежат рубке, %
				НЗ	З	НЗ	З	НЗ	З	О	НЗ	З	О	НЗ	З	О		
2	3	4	5	6	7	8	9	10	11	12	13	14	15	16	17	18	19	
16			8													8	0	
20		4	11								1					16	6	
24		3	15	1				1			1					21	14	
28		3	14								1					18	6	
32		2	5													7	0	
36		2	6	1							1					10	20	
40		1	2					1			1					5	40	
44				1												1	100	
48											1					1	100	
<b>Итого, %</b>	0	17	70	3	0	0	0	2	0	0	7	0	0	0	0	87	13	

Порода: Береза

1	2	3	4	5	6	7	8	9	10	11	12	13	14	15	16	17	18	19
12			6														6	0
16		2	5														7	0
20		8	8														16	0
24		7	10								1						18	6
28		4	11								1						16	6
32		4	5								1						10	10
36			2														2	0
<b>Итого, %</b>	0	33	63	0	0	0	0	0	0	0	4	0	0	0	0	0	75	4
<b>Всего, %</b>	0	25	67	2	0	0	0	1	0	0	6	0	0	0	0	0	162	9

Ведомость перечета деревьев назначенных в рубку  
ВРЕМЕННАЯ ПРОБНАЯ ПЛОЩАДЬ N \_\_\_\_

Субъект Российской Федерации Свердловская область

Лесничество (лесопарк) ГКУ СО "Нижне-Тагильское лесничество"

Квартал 83, Выдел 29, Площадь 1,2 га.

Номер очага вредных организмов \_\_\_\_\_ Размер пробной площади 1,2 га.

Таксационная характеристика:

тип леса Сяг, состав 8С2Б, возраст 80, бонитет 2,  
полнота 0,7, запас на га 270, возобновление 10Е (10) 1,0м, 1,0тыс.шт/га

Время и причина ослабления лесного насаждения:

ветровал 2017г. (881)

Тип очага вредных организмов: эпизодический, хронический (подчеркнуть).

Фаза развития очага вредных организмов: начальная, нарастания численности,  
собственно вспышка, кризис (подчеркнуть).

Состояние лесного насаждения, намечаемые мероприятия:

к.с.с.- 2,95 выборочная санитарная рубка

сильно ослабленное

Исполнитель работ по проведению лесопатологического обследования:

Главный специалист

ГКУ СО "Нижне-Тагильское лесничество"



С.Р.Самороковский

Дата составления документа 21.08.2017г Телефон 8 (3435) 48-94-21



ВЕДОМОСТЬ ПЕРЕЧЕТА ДЕРЕВЬЕВ

Порода: Сосна

Ступени толщины см	Количество деревьев по категориям состояния, шт.																Всего деревьев по ступеням толщины	
	I	II	III	IV		V		VI			ветровал, бурелом			аварийные деревья			шт.	в том числе подлежат рубке, %
				НЗ	З	НЗ	З	НЗ	З	О	НЗ	З	О	НЗ	З	О		
1	2	3	4	5	6	7	8	9	10	11	12	13	14	15	16	17	18	19
12			10														10	0
16		19	14	1							1						35	6
20		22	26							1	2						51	6
24		35	27	1							2						65	5
28		52	39								3						94	3
32		22	37								3						62	5
36		8	16								9						33	27
40		2	11								6						19	32
44			3								2						5	40
48			2								5						7	71
52				1							1						2	100
Итого, %	0	42	48	1	0	0	0	0	0	0	9	0	0	0	0	0	383	10

Порода: Ель

12											1						1	100
16											1						1	100
20											3						3	100
24											1						1	100
Итого, %	0	0	0	0	0	0	0	0	0	0	100	0	0	0	0	0	6	100

Порода: Береза

1	2	3	4	5	6	7	8	9	10	11	12	13	14	15	16	17	18	19
12			3														3	0
16		8	18								1						27	4
20		15	20								1						36	3
24		11	32								3						46	7
28		5	14								1						20	5
32		2	6								1						9	11
36			2														2	0
Итого, %	0	29	66	0	0	0	0	0	0	0	5	0	0	0	0	0	143	5

Порода: Осина

1	2	3	4	5	6	7	8	9	10	11	12	13	14	15	16	17	18	19
24											1						1	100
28											1						1	100
Итого, %	0	0	0	0	0	0	0	0	0	0	100	0	0	0	0	0	2	100
Всего, %	0	38	52	1	0	0	0	0	0	0	9	0	0	0	0	0	534	10

Примечание: В перечетной ведомости деревья с наличием ожога корневой шейки, подсушивания луба более 3/4 окружности отнесены к 4 категории.