

и.о.  
Заместитель директора Департамента  
лесного хозяйства Свердловской области  
Павел В.А. Березников  
" 01 " 04 2018 г.

УТВЕРЖДАЮ:

Акт  
лесопатологического обследования N 45  
лесных насаждений ГКУ СО "Нижне-Тагильское лесничество"  
Департамент лесного хозяйства Свердловской области

Способ лесопатологического обследования:

1. Визуальный   
2. Инструментальный

Место проведения

Участковое лесничество	Урочище (дача)	Квартал (кварталы)	Выдел (выделы)	Площадь, га
Городское	Городской	28	8	0,3
Городское	Городской	27	16	0,3
Городское	Городской	28	8	0,4

Лесопатологическое обследование проведено на общей площади 1,0 га.

# 1. Визуальное лесопатологическое обследование.<\*>

Наземное  Дистанционное

1.1. На площади 1,0 га фактическая таксационная характеристика лесного насаждения соответствует (не соответствует) таксационному описанию (нужное подчеркнуть). Причины несоответствия кв.27 выд.16 ПРЖ-12%-2005г.

Список участков с выявленными несоответствиями приведен в приложении 1 к настоящему Акту.

1.2. Лесные насаждения с нарушенной и утраченной устойчивостью выявлены на площади 1,0 га.

Участковое лесничество	Урочище (дача)	Квартал	Выдел	Площадь, га		Причина ослабления (гибели), год	
				с нарушенной устойчивостью	с утраченной устойчивостью		
Городское	Городской	27	16	0,3	0,0	821	2017г.
Городское	Городской	28	8	0,4	0,3	881	2017г.
Итого				0,7	0,3		

Состояние обследованных лесных насаждений приведено в приложениях 1.1-1.4 к Акту в зависимости от метода проведения ЛПО.

1.3. В обследованных лесных участках прогнозируется:

Прогноз	Площадь, га
Ослабление лесных насаждений	0,3
Усыхание лесных насаждений различной степени	
Развитие очагов вредных организмов	0,7

1.4. Обнаружено загрязнение лесного участка отходами и выбросами:  
промышленными  бытовыми

Вид загрязнения	Размеры загрязнения			Объем, кубм	Площадь загрязнения, га
	длина, м	ширина, м	высота, м		

## ЗАКЛЮЧЕНИЕ

Оценка текущего санитарного и лесопатологического состояния лесных насаждений, назначенные профилактические мероприятия по защите лесов, агитационные мероприятия: кв.27 выд.16, кв.28 выд.8 пл.0,4 га- санитарное и лесопатологическое состояние лесных насаждений – погибшие. В соответствии с п. 46 Приказа

Министерства природных ресурсов и экологии Российской Федерации от 16.09.2016

№ 480, в целях предотвращения развития очагов вредных организмов, требуется проведение сплошной санитарной рубки.

кв.28 выд.8 пл.0,3 га- санитарное и лесопатологическое состояние лесных насаждений – сильно ослабленное. В соответствии с п. 46 Приказа Министерства природных ресурсов и экологии Российской Федерации от 16.09.2016 № 480, в целях предотвращения развития очагов вредных организмов, требуется проведение выборочной санитарной рубки.

## 2. Инструментальное обследование лесного участка.<\*>

2.1. Фактическая таксационная характеристика лесного насаждения соответствует (не соответствует) (нужное подчеркнуть) таксационному описанию.

Причины несоответствия: кв.27 выд.16 ПРЖ-12%-2005г.

Ведомость лесных участков с выявленными несоответствиями таксационным описаниям приведена в приложении 1 к Акту.

2.2. Состояние насаждений: с нарушенной устойчивостью

с утраченной устойчивостью

причины повреждения: ветровал 2017г. (821)

Заселено (отработано) стволовыми вредителями:

Вид вредителя	Квартал	Выдел	Порода	Встречаемость (% заселенных деревьев)	Степень заселения лесного насаждения (слабая, средняя, сильная)

Повреждено огнем:

Вид пожара	Квартал	Выдел	Порода	Состояние корневых лап		Состояние корневой шейки		Подсушивание луба	
				% поврежденных огнем корней	% деревьев с данным повреждением	% деревьев с данным повреждением	% деревьев с данным повреждением	% деревьев с данным повреждением	% деревьев с данным повреждением

Поражено болезнями:

Вид болезни	Квартал	Выдел	Порода	Встречаемость (% пораженных деревьев)	Степень поражения лесного насаждения (слабая, средняя, сильная)

2.3. Выборке подлежит

	Причина назначения	Кв. 28 Выд. 8	Кв. 27 Выд. 16	Кв. 28 Выд. 8
деревьев, %	821	55	75	75
в том числе:				
ослабленных, %				
сильно ослабленных, %				
усыхающих, %				
свежего сухостоя, %				
свежего ветровала, %		50,0	60,0	60,0
свежего бурелома, %			10,0	10,0
старого ветровала, %				
старого бурелома, %				
старого сухостоя, %				
аварийных, %		5,0	5,0	5,0

2.4. Полнота лесного насаждения после уборки деревьев, подлежащих рубке, составит Критическая полнота для данной категории лесных насаждений составляет

0,3	0,2	0,2
0,3	0,3	0,3

## ЗАКЛЮЧЕНИЕ

С целью предотвращения негативных процессов или снижения ущерба от их воздействия назначено:

Участковое лесничество	Урочище (дача)	Квартал	Выдел	Площадь выдела, га	Вид мероприятия	Площадь, м², мероприятие, га	Порода	Запас на выдел, куб. м	Крайние сроки проведения
Городское	Городской	28	8	48,6	ВСП	0,3	С	69	2018г.
Городское	Городской	27	16	13,0	ССР	0,3	С	69	
Городское	Городской	28	8	48,6	ССР	0,4	С	92	

Ведомость перечета деревьев, назначенных в рубку, и абрис лесного участка прилагаются (приложение 2 и 3 к Акту).

Меры по обеспечению возобновления: искусственное лесовосстановление

Мероприятия, необходимые для предупреждения повреждения или поражения смежных насаждений: регулярное наземное наблюдение за санитарным состоянием объектов лесопатологического мониторинга, сбор порубочных остатков в кучи одновременно с заготовкой, с последующим сжиганием до наступления пожароопасного периода

Сведения для расчета степени повреждения:

год образования старого сухостоя 2004-2013 г.

основная причина повреждения древесины ветровал 2017г. (821)

Дата проведения обследований 07.02.2018г.

Исполнитель работ по проведению лесопатологического обследования:

Главный специалист  
ГКУ СО "Нижне-Тагильское лесничество"



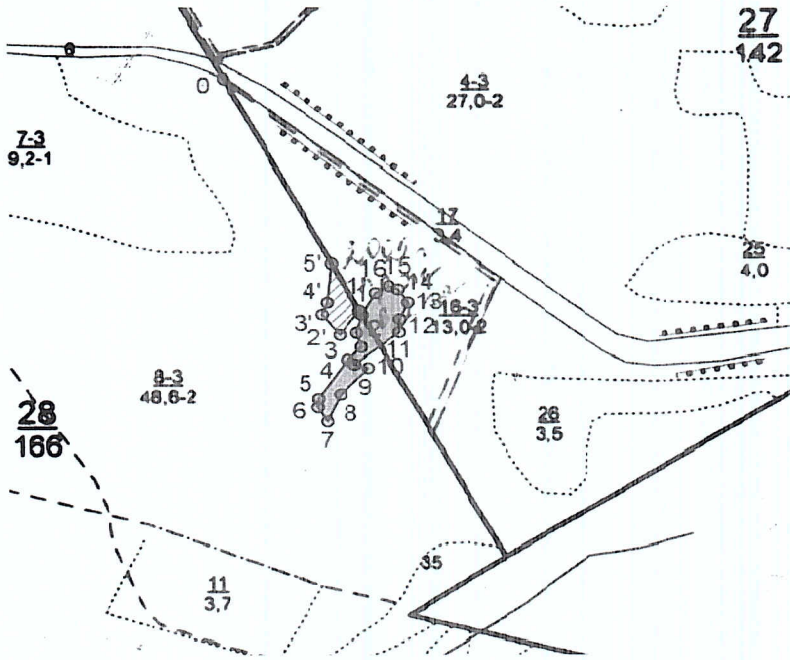
С.Р.Самороковский

<\*> Раздел включается в акт, в случае проведения лесопатологического обследования инструментальным способом.

Абрис участка

М 1:10000

проведения лесопатологического обследования в кв.27 вид.16. кв.28 вид.8. S=1,0га  
Городское участковое лесничество, участок (урочище)- Городской  
ГКУ СО "Нижне-Тагильское лесничество"



Условные обозначения:

0 - 1	ЮВ	54° 00'	412.0
1 - 2	ЮВ	10° 30'	28.8
2 - 3	ЮВ	43° 00'	23.0
3 - 4	ЮЗ	20° 00'	28.0
4 - 5	ЮЗ	8° 00'	72.0
5 - 6	ЮВ	22° 00'	13.0
6 - 7	ЮВ	57° 00'	26.0
7 - 8	СЗ	2° 00'	46.0
8 - 9	СВ	18° 00'	56.0
9 - 10	ЮЗ	80° 00'	20.0
10 - 11	СВ	26° 00'	80.0
11 - 12	СЗ	24° 00'	20.0
12 - 13	СЗ	3° 00'	29.0
13 - 14	СЗ	60° 00'	24.0
14 - 15	ЮЗ	85° 00'	14.0
15 - 16	ЮЗ	35° 00'	22.0
16 - 1	ЮЗ	3° 00'	39.0

0 - 1	ЮВ	54° 00'	404.0
1' - 2'	ЮЗ	10° 00'	47.0
2' - 3'	СЗ	64° 00'	40.0
3' - 4'	СЗ	5° 00'	20.0
4' - 5'	СЗ	20° 00'	60.0
5' - 1'	ЮВ	54° 00'	82.0

Исполнитель работ по проведению лесопатологического обследования:

Главный специалист  
ГКУ СО "Нижне-Тагильское лесничество"

С.П.Самороковский

Дата составления документа 07.02.2018г. Телефон 8 (3435) 48-94-21



Приложение 1  
к акту лесопатологического обследования

Ведомость  
лесных участков с выявленными несоответствиями  
таксационным описаниям

Источник данных	Год проведения лесопроизводства	Номер квартала	Номер выдела	Площадь выдела, га	Целевое назначение лесов	Категория защитных лесов	Номер лесонато-логического выдела	Площадь лесонато-логического выдела, га	состав	попада	возраст, лет	средняя высота, м	средний диаметр, см	тип леса	тип условий мес-то произрастания	полнота	бонитет	запас, куб. м/га	Заложено пробных площадей	
																			количество, шт.	общая площадь, га
то	2000	27	16	13,0	3	лесопарковая зона	1	0,3	6С1Е1Л1Б1Ос+П	С	60	19	20	Срп	341	0,8	2	260		
ф	2000	27	16	13,0	3		1	0,3	6С1Е1Л1Б1Ос+П	С	60	19	20					229		

Примечание:  
ТО - таксационные описания  
Ф - фактическая характеристика лесного насаждения

Исполнитель работ по проведению лесопатологического обследования:

ГКУ СО "Нижне-Тагильское лесничество"

Главный специалист



С.Р. Самороковский

Дата составления документа 07.02.2018г. Телефон 8 (3435) 48-94-21

Участок Горькой

Категория зашитности лесопарковые зоны

: N :пло- :Сосна,подрост,по;Я-:эле-:Воз:Вы-:Дик:Гр:Во: Тип :Полн:Запас сыроврат. :Кл: Запас на выделе, дес.МЗ :  
 : вы-:шаль, :лесок покров,поч :со-:мент : : :зас:уп: : :ота : леса, дес. МЗ :ас- :  
 :де- :ва,рельеф,особенн:Р:га : :ра :со-:амс :па:ни: леса : : : : :су- :ре- :еди-:Захламлн.:Хозайственные :  
 :ла : га :ссти выдела,Омнен: : ле- : : : : : : : : : : : :нич- : : : : :  
 : : :ка о порослевом :У:Я- :са :ст :га :ет:во:во:ге: : :а :пл: : :по :то:стоя:дин :ные : : :мероприятия :  
 : : :проникс.Намнен.кат: :ру- : : : : :зр:зр: : тлу :оша- :1 : на :сос- :ва: : :дер-:Общий:лик- :  
 : : :чр.незалес.земель:С:са- : : : : :р :ас:аст : :лей : : :тав- :рн:(ста : :дер-:Общий:лик- :  
 : : :хар.лесных культур : : : : : : :та:га: : :сече: га :выдел:ляю-:ос: ро- : :ест.: вила : : :  
 : : :Калес:ров-оценка : : : : : : : : : : : :шны : :ти: ро: : : :воз.: : : : : : : : : : :

: 1 : 2 : 3 : 4: 5 : 6 : 7 : 8 : 9:10:11:12: 13 : 14 : 15 : 16 : 17 : 18: 19 : 20 : 21 : 22 : 23 : 24 :

4 5,6 7С2Е1Б 1 18 С 50 18 20 3 2 1 СРГР 0,7 21 118 82  
 Б 17 18 24  
 Б 17 16 12

подрост: 5ЭЛ (15) 1,0 м, 3,0 тыс.шт/га  
 подлесок: Р ШП редкий

7 9,2 лесные культуры 1 18 С 50 18 20 3 2 1 СРГР 0,7 21 193 155 14  
 Б 18 18 19  
 Б 19 20 19

подлесок: Р Ж редкий 50

8 48,6 8С1Е1В+Н+ОС 1 19 С 60 19 20 3 2 2 СРГР 0,7 23 1118 894 73  
 Б 18 18 112  
 Б 17 16 112

подрост: 7ЕЗП (20) 1,5 м, 4,0 тыс.шт/га

подлесок: Р Ж редкий  
 повреждение Болезни леса, средняя поврежденность, рак-серняка

9 4,4 3Е2С2Е1П 1 20 Е 60 18 18 3 2 2 ЕПРЭМ 0,8 29 128 38 2  
 Б 20 22 343 26 1  
 Б 17 16 26 2  
 Б 110 24 32 25 2  
 П 23 30 13 3

подрост: 7ЕЗП (20) 1,5 м, 1,5 тыс.шт/га

подлесок: Р Ж редкий

10 3,5 10С+Е 1 19 С 50 19 20 3 2 2 СРГР 0,7 23 81 81 5  
 Б 341

подрост: 7ЕЗП (20) 1,5 м, 3,0 тыс.шт/га  
 подлесок: Р ШП редкий

повреждение Болезни леса, средняя поврежденность, рак-серняка

11 3,7 лесные культуры 1 17 С 48 17 18 3 2 2 СРГР 0,7 19 70 42  
 Б 19 20 14  
 ОС 16 14 14

12 2,5 5Е2П3С2В+ОС+ОЛС 1 20 Е 80 20 24 4 2 3 ЕЗМТР 0,6 22 55 27  
 П 20 22 322 11  
 С 21 26 6

прогнана 3 оч  
 15%





## О т м е т к а о б и з м е н е н и я х

## п о с л е л е с о у с т р о й с т в а

№	Площадь выдела:	Наименование выдела:	Наименование выдела:	Год выдела:	Про- цент:	Объемные показатели мероприятия:	Лица произво- дителя:	Подпись лица произво- дителя:	Год записи:	Объемные показатели мероприятия:	Лица произво- дителя:	Подпись лица произво- дителя:
16	13,0	Восстановительный	Восст. в. 2/4000 м <sup>2</sup>									
7	10,0	Восстановительный	Восст. в. 50/1050 м <sup>2</sup>									
19	5,7	Восстановительный	Восст. в. 57/1050 м <sup>2</sup>									
15	5,5	Восстановительный	Восст. в. 55/1300 м <sup>2</sup>									
3	4,5	Восстановительный	Восст. в. 45/1000 м <sup>2</sup>									