

Утверждаю:
Заместитель директора Департамента
лесного хозяйства Свердловской области
23.08.2018 Бережнов В.А.
2018 г.

Акт
лесопатологического обследования № 67
лесных насаждений в ГКУ СО "Сысертское лесничество"
Департамента лесного хозяйства Свердловской области
(исполнительный орган субъекта РФ в области лесных отношений)

Способ лесопатологического обследования: 1. Визуальный
2. Инструментальный

Место проведения:

Участковое лесничество	Участок (урочище)	Квартал	Выд.	Площадь га
Кашинское	Двуреченский	77	16	16,0

Лесопатологическое обследование проведено на общей площади

15,7 га

2. Инструментальное обследование лесного участка.

2.1 Фактическая таксационная характеристика лесного насаждения соответствует (не соответствует) (нужное подчеркнуть) таксационному описанию.

Причины несоответствия: нет.

Ведомость лесных участков с выявленными несоответствиями таксационным описаниям приведена в приложении 1 к Акту.

2.2 Состояние насаждений:

с нарушенной устойчивостью

с утраченной устойчивостью

В насаждении большое количество деревьев IV категории состояния с сильно ажурной кроной, желтоватой хвоей, очень слабым приростом и усыханием более 2/3 ветвей, а также свежего и старого сухостоя. На стволах нагар до 1 метра, повреждения корневой шейки и корневых лап. Сухостойные и часть усыхающих деревьев заселены или отработаны стволовыми вредителями. Насаждение теряет биологическую устойчивость.

причины повреждения: Устойчивый низовой пожар более 10 летней давности

Заселено (отработано) стволовыми вредителями:

Вид вредителя	Порода	Встречаемость (% заселённых деревьев)	Степень заселения лесного насаждения (слабая, средняя, сильная)
Сосновые лубоеды	Сосна	5 - 10 %	слабая
Усачи	Сосна	5 - 10 %	слабая

Повреждено огнем:

Вид пожара	Порода	Состояние корневых лап		Состояние корневой шейки		Подсушивание луба	
		% поврежденных огнём корней	% деревьев с данным повреждением	ожог корневой шейки по окружности и (1/4; 2/4; 3/4; более 3/4)	% деревьев с данным повреждением	по окружности (1/4; 2/4; 3/4; более 3/4)	% деревьев с данным повреждением
869	Сосна	более 3/4	70	более 3/4	70		

Поражено болезнями:

Вид болезни	Порода	Встречаемость (% поражённых деревьев)	Степень поражения лесного насаждения (слабая, средняя, сильная)

2,3	Выборке подлежит в % от запаса	кв. 77 выд. 16							код причины
		68							
в т.ч.	ослабленных- сильно ослабленных- усыхающих- свежего сухостоя- в т.ч. свежего ветровала свежего бурелома старого ветровала в т.ч. старого бурелома старого сухостоя аварийных	32 1 35							(причины назначения) (причины назначения) (причины назначения) 869
2,2	Полнота насаждения после уборки деревьев, подлежащих рубке, составит:	кв. 77 выд. 16							
		0,29							

Критическая полнота для данной категории насаждений составляет

0,3

ЗАКЛЮЧЕНИЕ

С целью предотвращения негативных процессов или снижения ущерба от их воздействия назначено:

Участковое лесничество	Участок (урочище)	Квартал	Выдел	Площадь выдела га	Вид мероприятия га	Площ. мероприятия га	Порода	Запас на выделе куб.м	Крайние сроки проведения
Кашинское	Двуреченский	77	16	16,0	ССР	15,7	С	7379	2018 г

Ведомость перечёта деревьев, назначенных в рубку, и абрис лесного участка прилагаются (приложение 2 и 3 к Акту)

Меры по обеспечению возобновления: лесные культуры

Мероприятия, необходимые для предупреждения заражения или повреждения смежных насаждений

1. При оставлении древесины на хранение в летний период, произвести её обработку в соответствии с требованиями "Правил санитарной безопасности"

2. Очистку лесосеки производить огневым способом в непожароопасный период, в соответствии с п.41 приказа Минприроды России № 470 от 12.09.2016 г.

Сведения для расчёта степени повреждения:

год образования старого сухостоя 2005 -2015

Основная причина повреждения древесины Устойчивый низовой пожар более 10 летней давности

код 869

Дата проведения обследований 26 февраля 2018 г.

Исполнитель работ по проведению лесопатологического обследования:

Инженер-лесопатолог ГКУ СО "Сыертское лесничество" Дмитриев А.В.



февраль 2018 г.

Результаты проведения лесопатологического обследования лесных насаждений за

Субъект Российской Федерации Свердловская область Лесничество "Сысертское"
 Участ. лесничество Кашинское Участок Двуреченский

Номер квартала	Номер выдела	Площадь выдела, га	Целевое назначение лесов	Категория защитных лесов	Номер лесопатологического выдела	Площадь лесопатологического выдела,	Таксационная характеристика лесного насаждения						Число деревьев на пробе, шт	Распределение деревьев по категориям состояния, % от запаса										Назначенные мероприятия										
							состав	попада	возраст	средняя высота, м	средний диаметр, см	тип леса		полнота	бонитет	запас, км/га	без признаков ослабления	ослабленные	сильно ослабленные	усыхающие	свежий сухостой	старый сухостой	свежий ветровал		старый ветровал	свежий дупелом	старый дупелом	аварийные деревья	Признаки повреждения деревьев	Доля повреждённых деревьев %	Причины ослабления, повреждённы	Подлежит рубке, %		
1	2	3	4	5	6	7	8	9	10	11	12	13	14	15	16	17	18	19	20	21	22	23	24	25	26	27	28	29	30	31	32	33	34	площадь, га
77	16	16,0	защ. лесопарковые	зоны	16(1)	15,7	10	С	100	26	24	Сяг	0,9	2	470	320	8	24	33	1	36							306	70		69	ССР	15,7	
													Текущий отпад -		33 %												Сплошная санитарная рубка (ССР)		15,7					
													Итого по выделу:		Средн. категория состояния -												Выборочная санитарная рубка (ВСР)		15,7					
													Всего		16,0																			

Показатели, не соответствующие таксационному описанию отмечаются (*)
 Исполнитель работ по проведению лесопатологического обследования:
 Инженер-лесопатолог ГКУ СО "Сысертское лесничество" Дмитриев А.В.



Дата составления документа: 26 февраля 2018 г. Телефон: 8 343 74 6 79 06

ВРЕМЕННАЯ ПРОБНАЯ ПЛОЩАДЬ №1

Субъект РФ Свердловская область
ГКУ СО "Сысертское лесничество"

Участковое лесничество Кашинское

Участок (урочище) Двуреченский

Квартал 77 Выдел 16 Площадь 15,7 га

Номер очага - Количество ралоскопических площадок 8 шт.

Таксационная характеристика:

Тип леса Сяг Состав 10С+Б Возраст 100 Бонитет 2

Полнота 0,9 Запас на га 470 Возобновление нет

Время и причина ослабления насаждения _____

Устойчивый низовой пожар более 10 летней давности

Тип очага: эпизодический, хронический (подчеркнуть)


Фаза развития очага: начальная, нарастания численности, собственно вспышка, кризис (подчеркнуть)

Состояние насаждения, намечаемые мероприятия:

Насаждение усыжающее, ср.категория состояния - 4,0

Рекомендуется сплошная санитарная рубка

Исполнитель работ по проведению лесопатологического обследования:

Инженер-лесопатолог ГКУ СО "Сысертское лесничество" Дмитриев А.В. 

Дата составления документа:

26 февраля 2018 г.

Телефон: 8 343 74 6 79 06

ВЕДОМОСТЬ ПЕРЕЧЕТА ДЕРЕВЬЕВ НА КРУГОВЫХ РАЛОСКОПИЧЕСКИХ ПЛОЩАДКАХ

Уч. л-во Кашинское уч.-к Двуреченский кв. 77 выд. 16 площ. 15,7
 Порода: Сосна

№ пр. пл.	Распределение деревьев по категориям состояния																ИТОГО						
	Деревья, не требующие рубки				Обязательные к рубке												шт.=G	в т. ч. подлежит рубке,шт.					
	I	II	III	IV	III	IV		V		VI			ветровал бурелом			аварийные деревья							
						НЗ	З	НЗ	З	НЗ	З	О	НЗ	З	О	НЗ			З	О			
1		5	8			7	2									18						40	27
2		3	6			9	3									4						25	16
3		4	11			10	1									20						46	31
4		3	13			13										9						38	22
5		3	7			15	1									21						47	37
6			9			16	1		2							8						36	27
7		3	11			13										17						44	30
8		3	11			12	1									17						44	30
Итого:		24	76			95	9		2						114							320	220
Средн:		3,0	9,5			11,9	1,1		0,3						14,3							40,0	27,5
%		7,5	23,8			32,5	0,6		35,6													100,0	68,8

Тек. отпад - **33,1** Ср. кат. состояния- **4,0** Подлежит рубке - **68,8** %

Порода: Берёза

№ пр. пл.	Распределение деревьев по категориям состояния																ИТОГО							
	Деревья, не требующие рубки				Обязательные к рубке												шт.=G	в т. ч. подлежит рубке,шт.						
	I	II	III	IV	III	IV		V		VI			ветровал бурелом			аварийные деревья								
						НЗ	З	НЗ	З	НЗ	З	О	НЗ	З	О	НЗ			З	О				
1																								
2		1	1																				2	
3																								
4																								
5																							1	
6			1												1							1	1	
7																						1		
8			1																					
Итого:		1	3												1							5	1,0	
Средн:		0,1	0,4												0,1							0,6	0,1	
%		20,0	60,0												20,0							100,0	20,0	

Тек. отпад - **3,2** Ср. кат. состояния- **3,2** Подлежит рубке - **20,0** %

Уч. л-во Кашинское уч.-к Двуреченский кв. 77 выд. 16 площ. 15,7

Всего на ПП	Распределение деревьев по категориям состояния																ИТОГО						
	Деревья, не требующие рубки				Обязательные к рубке												шт =G.	в т. ч. подлежит рубке					
	I	II	III	IV	III	IV		V		VI			ветровал бурелом			аварийные деревья							
						НЗ	З	НЗ	З	НЗ	З	О	НЗ	З	О	НЗ			З	О			
шт.=G		25	79			95	9		2						115							325	221
%		7,7	24,3			32,0	0,6		35,4													100,0	68,0

Тек. отпад - **32,6** Ср. кат. состояния: **4,0** Подлежит рубке - **68,0** %

Исполнитель работ по проведению лесопатологического обследования:
 Инженер-лесопатолог ГКУ СО "Сысертское лесничество" Дмитриев А.В.

Приложение 3
к акту лесопатологического обследования

Абрис участка
лесопатологического обследования

ГКУ СО "Сысертское лесничество"

уч. л-во Кашинское

участок Двуреченский

квартал

77

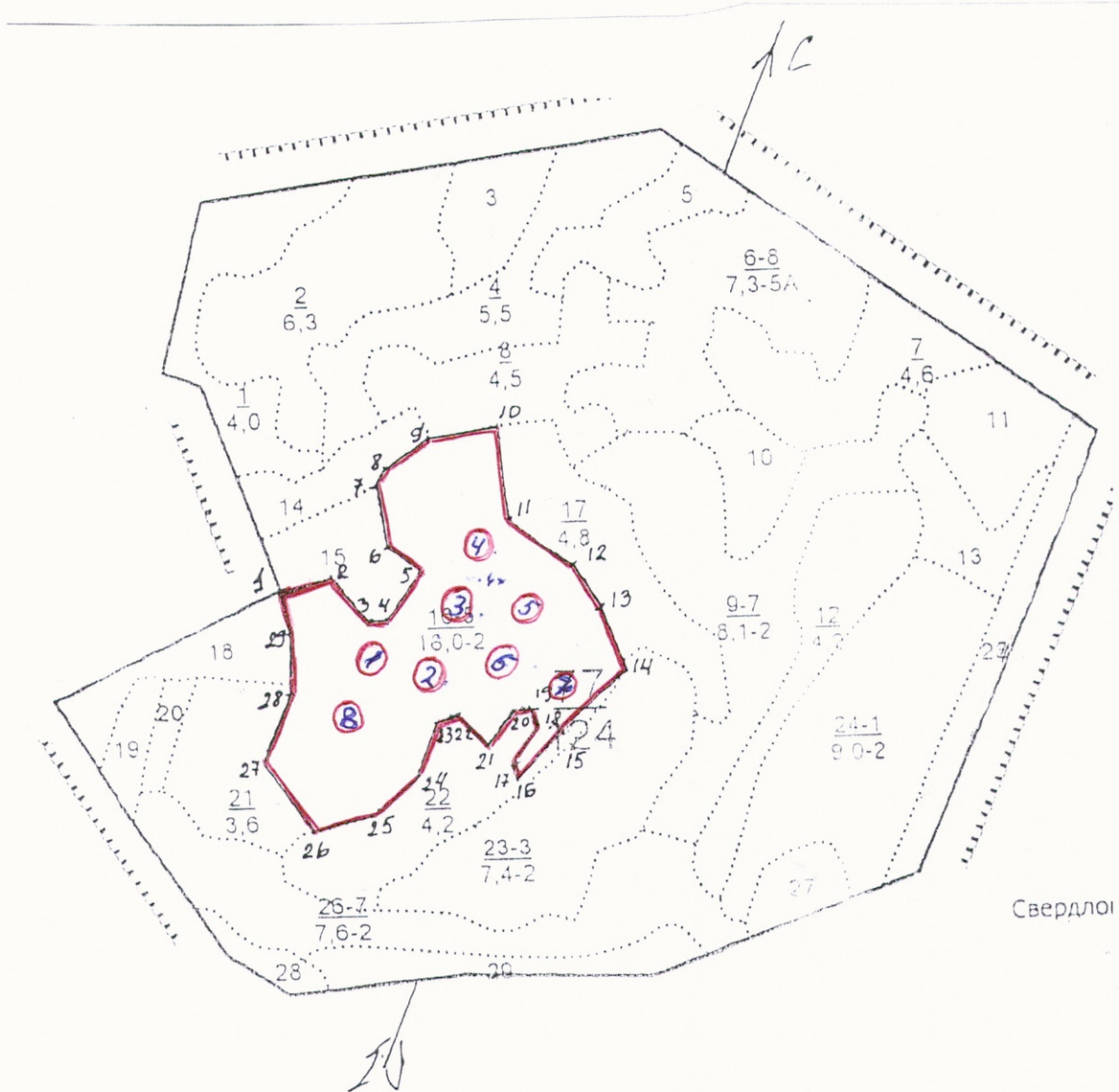
выдел

16

площадь л.п выд,


15,7


Масштаб: 1:10000



Номера точек	Румб градус	Длина м	Координаты	
			N	E
1			56,51425°	61,06726°
1 - 2	СВ - 50	50	56,51435°	61,06817°
2 - 3	ЮВ - 60	75	56,51394°	61,06895°
3 - 4	СВ - 62	25	56,51404°	61,06926°
4 - 5	СВ - 13	85	56,51468°	61,06995°
5 - 6	СЗ - 77	70	56,51498°	61,06897°
6 - 7	СЗ - 31	50	56,51542°	61,06874°
7 - 8	СВ - 9	30	56,51565°	61,06892°
8 - 9	СВ - 35	75	56,51609°	61,06987°
9 - 10	СВ - 59	125	56,51638°	61,07183°
10 - 11	ЮВ - 26	90	56,51657°	61,07211°
11 - 12	ЮВ - 75	120	56,51505°	61,07384°
12 - 13	ЮВ - 52	70	56,51452°	61,07495°
13 - 14	ЮВ - 43	100	56,51372°	61,07521°
14 - 15	ЮЗ - 28	155	56,51257°	61,07335°
15 - 16	ЮЗ - 25	100	56,51204°	61,07249°
16 - 17	СЗ - 37	20	56,51216°	61,07232°
17 - 18	СВ - 14	70	56,51283°	61,07293°
18 - 19	СЗ - 32	25	56,51295°	61,07280°
19 - 20	ЮЗ - 50	35	56,51279°	61,07215°
20 - 21	ЮЗ - 11	55	56,51237°	61,07188°
21 - 22	СЗ - 60	65	56,51278°	61,07109°
22 - 23	ЮЗ - 50	30	56,51266°	61,07063°
23 - 24	ЮВ - 1	80	56,51194°	61,07032°
24 - 25	ЮЗ - 30	80	56,51148°	61,06947°
25 - 26	ЮЗ - 55	75	56,51124°	61,06835°
26 - 27	СЗ - 58	115	56,51198°	61,06723°
27 - 28	СЗ - 1	110	56,51298°	61,06760°
28 - 29	СЗ - 19	90	56,51372°	61,06748°
29 - 1	СЗ - 25	60		
1 - 1*	В - 0	130		
1* - ①	Ю - 0	40	56,51361°	61,06922°
① - ②	В - 0	100	56,51332°	61,07066°
② - ③	С - 0	100	56,51418°	61,07106°
③ - ④	С - 0	100	56,51506°	61,07151°
④ - 4*	Ю - 0	50		
4* - ⑤	В - 0	100	56,51442°	61,07289°
⑤ - ⑥	Ю - 0	100	56,51352°	61,07248°
⑥ - ⑦	В - 0	100	56,51334°	61,07402°
⑦ - ⑧	Ю - 0	100	56,51272°	61,06875°

Условные обозначения:

 границы обследуемого участка

 круговые ралоскопические площадки

Исполнитель работ по проведению лесопатологического обследования

Инженер-лесопатолог ГКУ СО "Сысертское лесничество" Дмитриев А.В.

Дата составления документа: 26 февраля 2018 г.

Телефон: 8 343 74 6 79 06



Лесосток Двуреченский

Категория зашитности лесопарковые зоны

Квартал 77

№	Пло-щадь	Состав	Подрост	Поч	Высота	Яркость	Высота	Возраст	Диаметр	Класс	Группа	Вид	Тип	Запас сырья			Запас на выделе			дес.МЗ	
														леса	на	общий	в т.ч	сущее	ре-нич-		захламлен.
15	2,4	7С3В	1	26	С	100	26	32	5	3	2	СЯГ	0,7	36	86	60	1	26	2	24	
						80	25	22				331									
			подрост: 10С (20) 1,3 м, 3,0 тыс.шт/га, Благонадежный																		
			ягодники черника 15%																		
16	16,0	10С+В	1	26	С	100	26	24	5	3	2	СЯГ	0,9	47	752	752	1	21	22	23	24
						1,3	м,	1,5	тыс.шт/га			331									
			подрост: 10С (20) 1,3 м, 1,5 тыс.шт/га																		
			подлесок: РК редкий																		
			ягодники черника 20%																		
			размещ.подроста групповое																		
17	4,8	10С+В	1	23	С	120	23	30	6	3	3	СЯГ	0,6	27	130	130	1	20	21	22	23
						50						331									
			подрост: 10С (15) 0,8 м, 2,0 тыс.шт/га																		
			подлесок: РК редкий																		
			ягодники черника 1%																		
18	2,6	7В10С2С	1	2	В	5	2	1	1	3	СРГР	0,6	1	1	1	1	1	1	1	1	1
						ОС					341										
			подлесок: ИВК редкий																		
19	1,0	9С1В+С	1	28	С	120	28	32	6	4	2	СЯГ	0,7	40	40	36	1	4	2		
						80	26	22				331									
						1															
			подлесок: РК редкий																		
			ягодники черника 2%																		
20	,5	8С2С+В	1	19	С	50	18	16	3	2	1	СЯГ	0,9	32	16	13	3				
						100	25	28				331									
						55															
			прорежив. 2 оч																		
			2%																		
21	3,6	9С1В	1	26	С	100	26	26	5	3	2	СЯГ	0,8	42	151	136	1				