

Утверждаю:
Заместитель директора Департамента
лесного хозяйства Свердловской области
23.08.2018 Березнов В.А.
2018 г.

Акт

лесопатологического обследования № 66

лесных насаждений в ГКУ СО "Сысертское лесничество"

Департамента лесного хозяйства Свердловской области

(исполнительный орган субъекта РФ в области лесных отношений)

Способ лесопатологического обследования: 1. Визуальный
2. Инструментальный

Место проведения:

Участковое лесничество	Участок (урочище)	Квартал	Выд.	Площадь га
Кашинское	Двуреченский	78	8	7,0
Кашинское	Двуреченский	78	21	13,0

Лесопатологическое обследование проведено на общей площади 20,0 га

2. Инструментальное обследование лесного участка.

2.1 Фактическая таксационная характеристика лесного насаждения соответствует (не соответствует) (нужное подчеркнуть) таксационному описанию.

Причины несоответствия: нет.

Ведомость лесных участков с выявленными несоответствиями таксационным описаниям приведена в приложении 1 к Акту.

2.2 Состояние насаждений:

с нарушенной устойчивостью

с утраченной устойчивостью

В насаждениях имеются деревья IV категории состояния с сильно ажурной кроной, желтоватой хвоей, очень слабым приростом и усыханием более 2/3 ветвей, а также свежий и старый сухостой. На стволах нагар до 3 метров, повреждения корневой шейки и корневых лап. Сухостойные и часть усыхающих деревьев заселены или отработаны стволовыми вредителями.

причины повреждения: Устойчивый низовой пожар более 10 летней давности

Заселено (отработано) стволовыми вредителями:

Вид вредителя	Порода	Встречаемость (% заселённых деревьев)	Степень заселения лесного насаждения (слабая, средняя, сильная)
Сосновые лубоеды	Сосна	5 - 10 %	слабая
Усачи	Сосна	5 - 10 %	слабая

Повреждено огнем:

Вид пожара	Порода	Состояние корневых лап		Состояние корневой шейки		Подсушивание луба	
		% поврежденных огнём корней	% деревьев с данным повреждением	ожог корневой шейки по окружности (1/4; 2/4; 3/4; более 3/4)	% деревьев с данным повреждением	по окружности (1/4; 2/4; 3/4; более 3/4)	% деревьев с данным повреждением
869	Сосна	более 3/4	15 - 20	более 3/4	15 - 20		

Поражено болезнями:

Вид болезни	Порода	Встречаемость (% поражённых деревьев)	Степень поражения лесного насаждения (слабая, средняя, сильная)
Сосновая губка	Сосна	2 - 3%	слабая

2,3	Выборке подлежит в % от запаса	кв. 78 выд. 8	кв. 78 выд. 21						код причины
		29	21						
	в т.ч. ослабленных- сильно ослабленных- усыхающих- свежего сухостоя- в т.ч. свежего ветровала свежего бурелома старого ветровала в т.ч. старого бурелома старого сухостоя аварийных	14 2	13 4						(причины назначения) (причины назначения) (причины назначения) 869
		14	4						
2,2	Полнота насаждения после уборки деревьев, подлежащих рубке, составит:	кв. 78 выд. 8	кв. 78 выд. 21						
		0,57	0,63						

Критическая полнота для данной категории насаждений составляет

0,3

ЗАКЛЮЧЕНИЕ

С целью предотвращения негативных процессов или снижения ущерба от их воздействия назначено:

Участковое лесничество	Участок (урочище)	Квартал	Выдел	Площадь выдела га	Вид мероприятия	Площ. мероприятия га	Порода	Запас на выделе куб.м	Крайние сроки проведения
Кашинское	Двуреченский	78	8	7,0	ВСП	7,0	С	731	2018 г
Кашинское	Двуреченский	78	21	13,0	ВСП	13,0	С	1092	2018 г

Ведомость перечёта деревьев, назначенных в рубку, и абрис лесного участка прилагаются (приложение 2 и 3 к Акту)

Меры по обеспечению возобновления: естественное заращивание

Мероприятия, необходимые для предупреждения заражения или повреждения смежных насаждений
 1. При оставлении древесины на хранение в летний период, произвести её обработку в соответствии с требованиями "Правил санитарной безопасности"

2. Очистку лесосеки производить огневым способом в непожароопасный период, в соответствии с п.41 приказа Минприроды России № 470 от 12.09.2016 г.

Сведения для расчёта степени повреждения:

год образования старого сухостоя 2005 -2015

Основная причина повреждения древесины Устойчивый низовой пожар более 10 летней давности

код 869

Дата проведения обследований 26 февраля 2018 г.

Исполнитель работ по проведению лесопатологического обследования:

Инженер-лесопатолог ГКУ СО "Сысертское лесничество" Дмитриев А.В.

ВРЕМЕННАЯ ПРОБНАЯ ПЛОЩАДЬ №1

Субъект РФ Свердловская область
ГКУ СО "Сысертское лесничество"

Участковое лесничество Кашинское

Участок (урочище) Двуреченский

Квартал 78 Выдел 8 Площадь 7,0 га

Номер очага - Количество ралоскопических площадок 5 шт.

Таксационная характеристика:

Тип леса Сбр Состав 10С+Б Возраст 100 Бонитет 3
Полнота 0,8 Запас на га 360 Возобновление НЕТ

Время и причина ослабления насаждения

Устойчивый низовой пожар более 10 летней давности

Тип очага: эпизодический, хронический (подчеркнуть)

Фаза развития очага: начальная, нарастания численности, собственно вспышка, кризис (подчеркнуть)

Состояние насаждения, намечаемые мероприятия:

Насаждение сильно ослабленное, ср. категория состояния - 3,0

Рекомендуется выборочная санитарная рубка

Исполнитель работ по проведению лесопатологического обследования:

Инженер-лесопатолог ГКУ СО "Сысертское лесничество" Дмитриев А.В.

Дата составления документа:

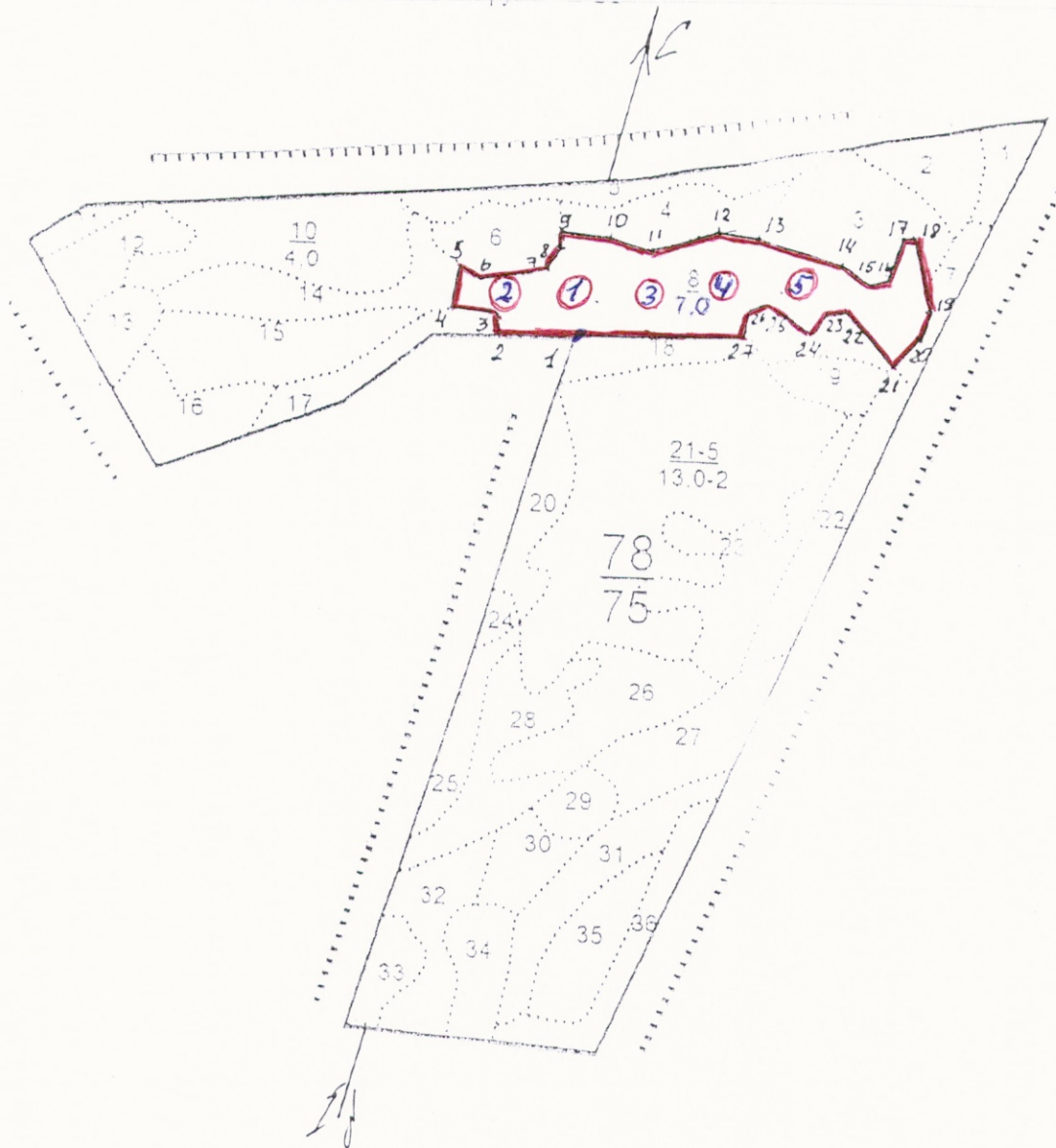
26 февраля 2018 г.

Телефон: 8 343 74 6 79 06

Приложение 3
к акту лесопатологического обследования


Абрис участка
лесопатологического обследования

ГКУ СО "Сысертское лесничество" уч. л-во Кашинское участок Двуреченский
квартал 78 выдел 8 площадь л.п выд. 7,0 Масштаб: 1:10000



Номера точек	Румб градус	Длина м	Координаты	
			N	E
1			56,50175°	61,06864°
1 - 2	ЮЗ - 70	100	56,50173°	61,06699°
2 - 3	СЗ - 27	30	56,50193°	61,06696°
3 - 4	ЮЗ - 80	60	56,50206°	61,06599°
4 - 5	СЗ - 12	60	56,50261°	61,06600°
5 - 6	ЮВ - 82	30	56,50251°	61,06641°
6 - 7	СВ - 63	80	56,50266°	61,06767°
7 - 8	СВ - 28	40	56,50293°	61,06812°
8 - 9	СЗ - 12	35	56,50324°	61,06814°
9 - 10	СВ - 73	70	56,50330°	61,06912°
10 - 11	СВ - 88	60	56,50314°	61,07026°
11 - 12	СВ - 53	90	56,50346°	61,07158°
12 - 13	СВ - 83	55	56,50341°	61,07251°
13 - 14	СВ - 86	125	56,50318°	61,07456°
14 - 15	ЮВ - 77	45	56,50300°	61,07511°
15 - 16	СВ - 53	25	56,50304°	61,07557°
16 - 17	СВ - 1	78	56,50368°	61,07596°
17 - 18	СВ - 67	20	56,50370°	61,07620°
18 - 19	ЮВ - 35	100	56,50285°	61,07676°
19 - 20	ЮВ - 3	35	56,50257°	61,07665°
20 - 21	ЮЗ - 17	60	56,50212°	61,07611°
21 - 22	СЗ - 80	100	56,50250°	61,07460°
22 - 23	ЮЗ - 61	35	56,50238°	61,07407°
26 - 24	ЮЗ - 8	30	56,50217°	61,07393°
24 - 25	СЗ - 77	75	56,50240°	61,07282°
25 - 26	ЮЗ - 51	30	56,50229°	61,07235°
26 - 27	ЮВ - 10	45	56,50195°	61,07233°
27 - 1	ЮЗ - 70	230		
1 - ①	СЗ - 20	60	56,50222°	61,06876°
① - ②	ЮЗ - 70	100	56,50221°	61,06718°
① - ③	СВ - 70	100	56,50236°	61,07040°
③ - 3*	СВ - 70	100		
3* - ④	СЗ - 20	20	56,50261°	61,07196°
④ - 4*	СВ - 70	100		
4* - ⑤	СЗ - 20	20	56,50291°	61,07354°

Условные обозначения:

 границы обследуемого участка

 круговые ралоскопические площадки

Исполнитель работ по проведению лесопатологического обследования

Инженер-лесопатолог ГКУ СО "Сысертское лесничество" Дмитриев А.В.

Дата составления документа: 26 февраля 2018 г.

Телефон: 8 343 74 6 79 06

ВРЕМЕННАЯ ПРОБНАЯ ПЛОЩАДЬ №2

Субъект РФ Свердловская область
ГКУ СО "Сысертское лесничество"

Участковое лесничество Кашинское

Участок (урочище) Двуреченский

Квартал 78 Выдел 21 Площадь 13,0 га

Номер очага - Количество ралоскопических площадок 7 шт.

Таксационная характеристика:

Тип леса Сяг Состав 10С+Б Возраст 100 Бонитет 2
Полнота 0,8 Запас на га 400 Возобновление нет

Время и причина ослабления насаждения

Устойчивый низовой пожар более 10 летней давности

Тип очага: эпизодический, хронический (подчеркнуть)

Фаза развития очага: начальная, нарастания численности, собственно вспышка, кризис (подчеркнуть)

Состояние насаждения, намечаемые мероприятия:

Насаждение сильно ослабленное, ср. категория состояния - 2,7

Рекомендуется выборочная санитарная рубка

Исполнитель работ по проведению лесопатологического обследования:

Инженер-лесопатолог ГКУ СО "Сысертское лесничество" Дмитриев А.В.

Дата составления документа:

26 февраля 2018 г.

Телефон: 8 343 74 6 79 06

ВЕДОМОСТЬ ПЕРЕЧЕТА ДЕРЕВЬЕВ НА КРУГОВЫХ РАЛСКОПИЧЕСКИХ ПЛОЩАДКАХ

Уч. л-во Кашинское Уч.-к Двуреченский кв. 78 выд. 21 площ. 13,0
 Порода: Сосна

№ пр. пл.	Распределение деревьев по категориям состояния												ИТОГО			
	Деревья, не требующие рубки						Обязательные к рубке						шт.=G	в т. ч. подлежат рубке,шт.		
	I	II	III	IV	III	IV	V	VI	ветровал бурелом	аварийные деревья						
1		21	12												43	10
2		15	11					7							35	9
3	2	17	8												35	8
4	4	17	9												36	6
5	4	18	8												32	2
6	2	24	9												43	8
7		21	11					3							44	12
Итого:	12	133	68					10							268	55
Средн:	1,7	19,0	9,7					1,4							38,3	7,9
%	4,5	49,6	25,4					3,7							100,0	20,5
Ср. кат. состояния- 2,7 Подлежит рубке - 20,5 %																

№ пр. пл.	Распределение деревьев по категориям состояния												ИТОГО			
	Деревья, не требующие рубки						Обязательные к рубке						шт.=G	в т. ч. подлежат рубке,шт.		
	I	II	III	IV	III	IV	V	VI	ветровал бурелом	аварийные деревья						
1																
2																
3																
4								1							1	1
5																
6																
7																
Итого:								1							1	1,0
Средн:								0,1							0,1	0,1
%								100,0							100,0	100,0
Ср. кат. состояния- 5,0 Подлежит рубке - 100,0 %																

Уч. л-во	Распределение деревьев по категориям состояния												ИТОГО			
	Деревья, не требующие рубки						Обязательные к рубке						шт =G.	в т. ч. подлежат рубке		
	I	II	III	IV	III	IV	V	VI	ветровал бурелом	аварийные деревья						
12		133	68												269	56
4,5	49,4	25,3						4,1							100,0	20,8
Ср. кат. состояния: 2,7 Подлежит рубке - 20,8 %																

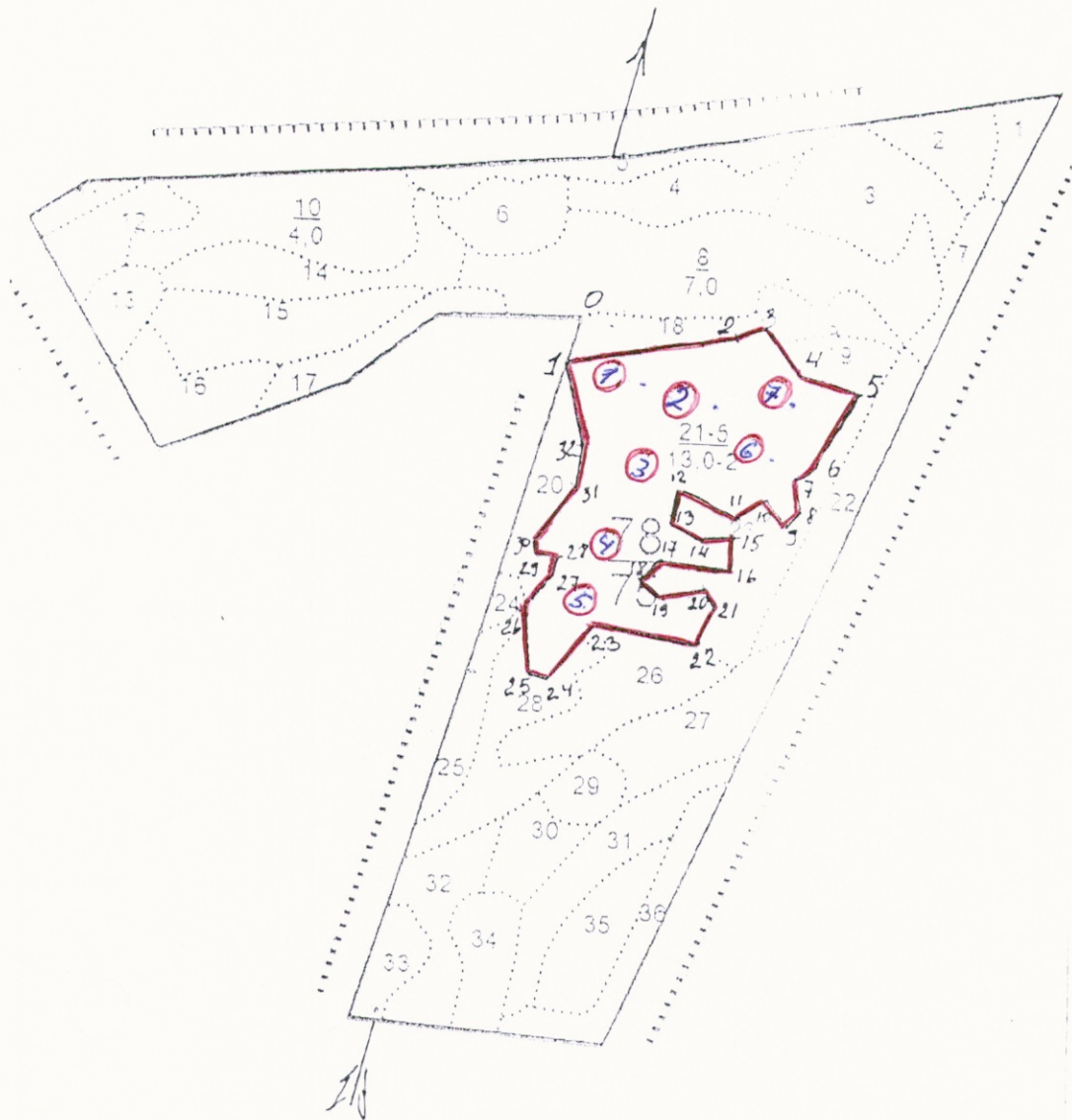
Исполнитель работ по проведению лесопатологического обследования:
 Инженер-лесопатолог ГКУ СО "Сыертское лесничество" Дмитриев А.В.



Приложение 3
к акту лесопатологического обследования



Абрис участка
лесопатологического обследования

ГКУ СО "Сысертское лесничество" уч. л-во Кашинское участок Двуреченский
квартал 78 выдел 21 площадь л.п выд. 13,0 Масштаб: 1:10000



Номера точек	Румб градус	Длина м	Координаты	
			N	E
0			56,50175°	61,06864°
0 - 1	ЮВ - 3	98	56,50092°	61,06836°
1 - 2	СВ - 61	240	56,50194°	61,07209°
2 - 3	СВ - 49	35	56,50158°	61,07258°
3 - 4	ЮВ - 52	70	56,50110°	61,07331°
4 - 5	СВ - 86	100	56,50086°	61,07486°
5 - 6	ЮЗ - 10	130	56,49980°	61,07398°
6 - 7	ЮЗ - 36	30	56,49969°	61,07361°
7 - 8	ЮВ - 32	40	56,49929°	61,07281°
8 - 9	ЮЗ - 19	20	56,49912°	61,07254°
9 - 10	СЗ - 57	40	56,49940°	61,07315°
10 - 11	ЮЗ - 39	45	56,49918°	61,07354°
11 - 12	СЗ - 85	65	56,49934°	61,07161°
12 - 13	ЮВ - 5	40	56,49900°	61,07158°
13 - 14	ЮВ - 72	40	56,49887°	61,07207°
14 - 15	СВ - 68	50	56,49892°	61,07215°
15 - 16	ЮВ - 21	40	56,49858°	61,07290°
16 - 17	ЮЗ - 77	130	56,49858°	61,07072°
17 - 18	ЮЗ - 27	35	56,49839°	61,07037°
18 - 19	ЮВ - 73	29	56,49826°	61,07079°
19 - 20	СВ - 59	30	56,49831°	61,07128°
20 - 21	ЮВ - 48	30	56,49809°	61,07145°
21 - 22	ЮЗ - 7	60	56,49766°	61,07105°
22 - 23	ЮЗ - 83	135	56,49786°	61,06896°
23 - 24	ЮЗ - 20	100	56,49708°	61,06810°
24 - 25	СЗ - 87	25	56,49716°	61,06776°
25 - 26	СЗ - 22	90	56,49803°	61,06757°
26 - 27	СВ - 19	60	56,49839°	61,06302°
27 - 28	СЗ - 41	20	56,49854°	61,06790°
28 - 29	ЮЗ - 71	20	56,49858°	61,06823°
29 - 30	СЗ - 47	20	56,49868°	61,06805°
30 - 31	СВ - 20	85	56,49932°	61,06885°
31 - 32	СЗ - 7	55	56,49983°	61,06894°
32 - 1	СЗ - 32	130		
1 - ①	В - 0	50	56,50086°	61,06899°
① - ②	В - 0	100	56,50056°	61,07069°
② - ③	Ю - 0	100	56,49870°	61,07027°
② - ④	Ю - 0	100	56,49884°	61,06983°
④ - ⑤	Ю - 0	100	56,49801°	61,06938°
② - 2*	Ю - 0	100		
2* - ⑥	Ю - 0	50	56,50026°	61,07212°
⑥ - ⑦	С - 0	100	56,50079°	61,07245°

Условные обозначения:

-  границы обследуемого участка
-  круговые ралоскопические площадки

Исполнитель работ по проведению лесопатологического обследования

Инженер-лесопатолог ГКУ СО "Сысертское лесничество" Дмитриев А.В.



Дата составления документа: 26 февраля 2018 г.

Телефон: 8 343 74 6 79 06

МЗ	Н	Пло-	Состав	Подрост	по	Я	Вы-	Эле-	Воз-	Вы-	Ди	Кл	Гр	Во	Тип	Полн	Запас	сырораств.	Кл	Запас	на	выделе,	дес.МЗ						
Н	Шадь,	длесок	покров,	поч	со-	мент	ра	со-	ам	с	па	ни	леса	Сумм	на	общий	в	т.ч	с	су-	ре-	еди-	захламлен.	Хозяйственные					
МЗ	та	ости	выдела	.Отмет	У	я-	ле-	ста	ет	во	во	те	ТЛУ	оща-	1	на	сос-	ва	дер.	общий	лик-	мероприятия							
МЗ	Хар.	лесных	культур	Кадастров.	оценка	1	4	5	6	7	8	9	10	11	12	13	14	15	16	17	18	19	20	21	22	23	24		
17	1,0	10В+С	1	8	В	20	8	6	2	1	3	СРТР	0,6	4	4	4	4	4	4	4	4	4	4	4	4	4	4		
подлесок: ИВК редкий 341																													
18	,8	8Б20ЛЧ+С	1	15	В	65	15	16	7	3	4	ВОСФ	0,6	10	8	6	3	2	3	3	3	3	3	3	3	3	3	3	
ОЛЧ 373																													
19	,9	8В10ЛЧ1С+ОС	1	21	В	70	21	20	7	3	3	СРТР	0,7	20	18	14	2	2	3	2	1	2	2	2	2	2	2	2	
ОЛЧ 341																													
С. 19 20																													
подрост: 10С (25) 2,0 м, 0,5 тыс.шт/га																													
20	1,3	10С+В	1	25	С	100	25	28	5	3	2	СЯГ	0,7	35	46	46	1	1	1	1	1	1	1	1	1	1	1	1	
подрост: 10С (15) 1,0 м, 5,0 тыс.шт/га, благонадежный 331																													
повреждение низовым пожаром, 82 г., частичное усыхание дер																													
21	1,3,0	10С+В	1	25	С	100	25	26	5	3	2	СЯГ	0,8	40	520	520	1	13	13	13	13	13	13	13	13	13	13	13	
подрост: 10С (15) 1,0 м, 3,0 тыс.шт/га 331																													
подлесок: Р РК редкий																													
повреждение низовым пожаром, 82 г., частичное усыхание дер																													
размещ.подроста групповое																													
22	2,2	8Б2С+С+В	1	9	В	20	9	6	2	1	3	СРТР	0,7	6	13	10	3	3	3	3	3	3	3	3	3	3	3	3	3
С 341																													
С 40																													
23	2,5	6С4В+ОС	1	5	С	15	3	2	1	1	3	СРТР	0,7	6	15	9	6	6	6	6	6	6	6	6	6	6	6	6	6
Б 341																													
С 100 23 26																													
В 75 20 20																													
единичные деревья 8С2Б																													
5																													
1																													

выбор.санрубк 10% уборка захлам

выбор.санрубк 10%