

Утверждаю»
Заместитель директора Департамента
лесного хозяйства Свердловской области
Бережнов В.А.
23.03.2018

Акт
лесопатологического обследования № 65 лесных насаждений
Режевского лесничества (лесопарка) Свердловской области

Способ лесопатологического обследования: 1. Визуальный
2. Инструментальный

Место проведения

Участковое лесничество	Урочище (дача)	Квартал (кварталы)	Выдел (выделы)	Площадь, га
Липовское	Липовский участок	79	10	6,3
		79	16	9,7

Лесопатологическое обследование проведено на общей площади 16,0 га

2. Инструментальное обследование лесного участка.

2.1. Фактическая таксационная характеристика лесного насаждения соответствует (не соответствует) (нужное подчеркнуть) таксационному описанию.

Причины несоответствия: нет

Ведомость лесных участков с выявленными несоответствиями таксационным описаниям приведена в приложении 1 к Акту.

2.2. Состояние насаждений: с нарушенной устойчивостью
с утраченной устойчивостью
причины повреждения: устойчивый низовой пожар 2011 года

Заселено (отработано) стволовыми вредителями:

Вид вредителя	Порода	Встречаемость (% заселенных деревьев)	Степень заселения лесного насаждения (слабая, средняя, сильная)
сосновый лубоед	сосна	менее 5	слабая

Повреждено огнем:

Вид пожара	Порода	Состояние корневых лап		Состояние корневой шейки		Подсушивание луба	
		процент поврежденных огнем корней	процент деревьев с данным повреждением	ожог корневой шейки по окружности (1/4; 2/4; 3/4; более 3/4)	процент деревьев с данным повреждением	по окружности (1/4; 2/4; 3/4; более 3/4)	процент деревьев с данным повреждением
низ.уст	сосна	менее 3/4	15			менее 3/4	15

Поражено болезнями:

Вид болезни	Порода	Встречаемость (% пораженных деревьев)	Степень поражения лесного насаждения (слабая, средняя, сильная)

	Квартал 79 , выдел 10	Квартал 79, выдел 16
2.3. Выборке подлежит % деревьев	19	18
в т.ч.ослабленных:		
сильно ослабленных:		
усыхающих:	12	13
свежего сухостоя:	3	2
старого сухостоя:	4	3
свежего бурелома:		
свежего ветровала:		
аварийных		
2.4.Полнота после уборки деревьев, подлежащих рубке, составит:	0,5	0,5

Причины назначения: лесной пожар 2011 года

Критическая полнота для данной категории лесных насаждений составляет 0,3.

ЗАКЛЮЧЕНИЕ

С целью предотвращения негативных процессов или снижения ущерба от их воздействия назначено:

Участковое лесничество	Урочище (дача)	Квартал	Выдел	Площадь выдела, га	Вид мероприятия	Площадь , мероприятия, га	Порода	Запас на выдел, куб. м	Крайние сроки проведения
Липовское	Липовский	79	10	6,3	ВСП	6,3	Сосна	492	2018
		79	16	9,7	ВСП	9,7	Сосна	576	2018

Ведомость перечета деревьев, назначенных в рубку, и абрис лесного участка прилагаются (приложение 2 и 3 к Акту).

Меры по обеспечению возобновления: естественное лесовосстановление

Мероприятия, необходимые для предупреждения повреждения или поражения смежных насаждений:

1. При оставлении древесины на хранение в летний период произвести ее обработку в соответствии с требованиями «Правил санитарной безопасности»
2. Очистку лесосек производить огневым способом в непожароопасный период

Сведения для расчета степени повреждения:

год образования старого сухостоя 2011-2016 г.г.;

основная причина повреждения древесины: подсушивание луба, камбиального слоя и ожог корневых лап, что в дальнейшем приведет к снижению товарных свойств древесины ее заселению стволовыми вредителями и дереворазрушающими грибами.

Дата проведения обследований 01.03.2018 г.

Исполнитель работ по проведению лесопатологического обследования:

Инженер-лесопатолог ГКУ СО «Березовское лесничество»

Вахрушев А.С.

ВРЕМЕННАЯ ПРОБНАЯ ПЛОЩАДЬ N ____

Субъект Российской Федерации: Свердловская область.

Лесничество (лесопарк): Режевское, Липовское участковое лесничество, участок Липовский

Квартал 79. Выдел 16.

Площадь 9,7 га.

Номер очага вредных организмов _____.

Размер пробной площади: круговые реласкопические площадки.

Таксационная характеристика:

тип леса Сяг ; состав 9С1Б; возраст 120 ; бонитет 2;

полнота 0,6; запас на га 330 кбм; возобновление: 8Е2С, 4 м, 1,5 тыс.шт/га

Время и причина ослабления лесного насаждения: *устойчивый низовой пожар 2011 года*

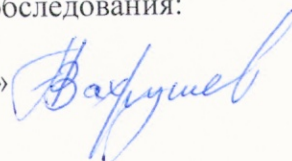
Тип очага вредных организмов: эпизодический, хронический (подчеркнуть).

Фаза развития очага вредных организмов: начальная, нарастания численности,
собственно вспышка, кризис (подчеркнуть).

Состояние лесного насаждения, намечаемые мероприятия: *насаждение сильно ослабленное с
высоким текущим отпадом, рекомендуется выборочная санитарная рубка*

Исполнитель работ по проведению лесопатологического обследования:

Инженер-лесопатолог ГКУ СО «Березовское лесничество»



Вахрушев А.С.

Дата составления документа 01.03.2018 г.

ВЕДОМОСТЬ ПЕРЕЧЕТА ДЕРЕВЬЕВ

Режевское лесничество


Липовское участковое лесничество, Липовский участок. квартал 79, выдел 16

номер круговой реласкопичес кой площадки	Количество деревьев на площадках, подсчитанное с помощью полнотомера по категориям состояния, шт													всего деревьев					
	I			II		III		IV		V		VI			ветровал, бурелом			шт.	в т.ч. подлежит рубке, %
	1	2	3	4	5	6	7	8	9	10	11	12	13	14	15	16			
1	2	3	4	5	6	7	8	9	10	11	12	13	14	15	16				
1	2	8	6	2						1				19					
2	1	10	10	3			1			1				26					
3	2	8	12	4										26					
4	1	7	14	5			1			1				29					
5	1	7	14	3						1				26					
														0					
														0					
														0					
														0					
														0					
														0					
														0					
														0					
Итого на всех площадках	7	40	56	17	0	0	2	0	0	4	0	0	0	126					
Итого, %	6	32	44	13	0	0	2	0	0	3	0	0	0	100	18				

Примечание: НЗ - незаселенное, З - заселённое, О - отработанное вредителями

В целом по выделу	Количество деревьев по категориям состояния, шт													Всего деревьев					
	I			II		III		IV		V		VI			ветровал, бурелом			шт.	в т.ч. подлежит рубке, %
	1	2	3	4	5	6	7	8	9	10	11	12	13	14	15	16			
1	2	3	4	5	6	7	8	9	10	11	12	13	14	15	16				
Итого	7	40	56	17	0	0	2	0	0	4	0	0	0	126	18				
Итого, %	6	32	44	13	0	0	2	0	0	3	0	0	0	100	18				
Текущий отпад													15						
Средняя категория состояния													2,8						

Исполнитель работ по проведению лесопатологического обследования:

Инженер-лесопатолог ГКУСО «Березовское лесничество»  Вахрушев А.С.

ВРЕМЕННАЯ ПРОБНАЯ ПЛОЩАДЬ N ____

Субъект Российской Федерации: Свердловская область.

Лесничество (лесопарк): Режевское, Липовское участковое лесничество, участок Липовский
Квартал 79. Выдел 10.

Площадь 6,3 га.

Номер очага вредных организмов _____.

Размер пробной площади: круговые реласкопические площадки.

Таксационная характеристика:

тип леса Сяг ; состав 8С2Б+Л ; возраст 130 ; бонитет 2;

полнота 0,6; запас на га 330 кбм; возобновление: нет.

Время и причина ослабления лесного насаждения: *устойчивый низовой пожар 2011 года*

Тип очага вредных организмов: эпизодический, хронический (подчеркнуть).

Фаза развития очага вредных организмов: начальная, нарастания численности,
собственно вспышка, кризис (подчеркнуть).

Состояние лесного насаждения, намечаемые мероприятия: *насаждение сильно ослабленное с
высоким текущим отпадом, рекомендуется выборочная санитарная рубка*

Исполнитель работ по проведению лесопатологического обследования:

Инженер-лесопатолог ГКУ СО «Березовское лесничество»  Вахрушев А.С.

Дата составления документа 01.03.2018 г.

ВЕДОМОСТЬ ПЕРЕЧЕТА ДЕРЕВЬЕВ

Режевское лесничество

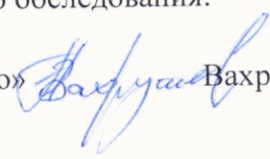
Липовское участковое лесничество, Липовский участок. квартал 79, выдел 10

номер круговой реласкопичес кой площадки	Количество деревьев на площадках, подсчитанное с помощью полнотомера по категориям состояния, шт													всего деревьев	
	Порода Сосна													шт.	в т.ч. подлежит рубке, %
	I	II	III	IV		V		VI			ветровал, бурелом				
			НЗ	З	НЗ	З	НЗ	З	О	НЗ	З	О			
1	2	3	4	5	6	7	8	9	10	11	12	13	14	15	16
1	1	7	8	2						2				20	
2	2	8	12	3			1			2				28	
3	1	10	12	4			1							28	
4	1	7	14	5			1			1				29	
5	2	6	15	2						1				26	
														0	
														0	
														0	
														0	
														0	
														0	
														0	
														0	
Итого на всех площадках	7	38	61	16	0	0	3	0	0	6	0	0	0	131	
Итого, %	5	29	47	12	0	0	3	0	0	4	0	0	0	100	19

Примечание: НЗ - незаселенное, З - заселённое, О - отработанное вредителями

В целом по выделу	Количество деревьев по категориям состояния, шт													Всего деревьев	
	I	II	III	IV		V		VI			ветровал,			шт.	в т.ч. подлежит рубке, %
				НЗ	З	НЗ	З	НЗ	З	О	НЗ	З	О		
1	2	3	4	5	6	7	8	9	10	11	12	13	14	15	16
Итого	7	38	61	16	0	0	3	0	0	6	0	0	0	131	
Итого, %	5	29	47	12	0	0	3	0	0	4	0	0	0	100	19
Текущий отпад													15		
Средняя категория состояния													2,9		

Исполнитель работ по проведению лесопатологического обследования:

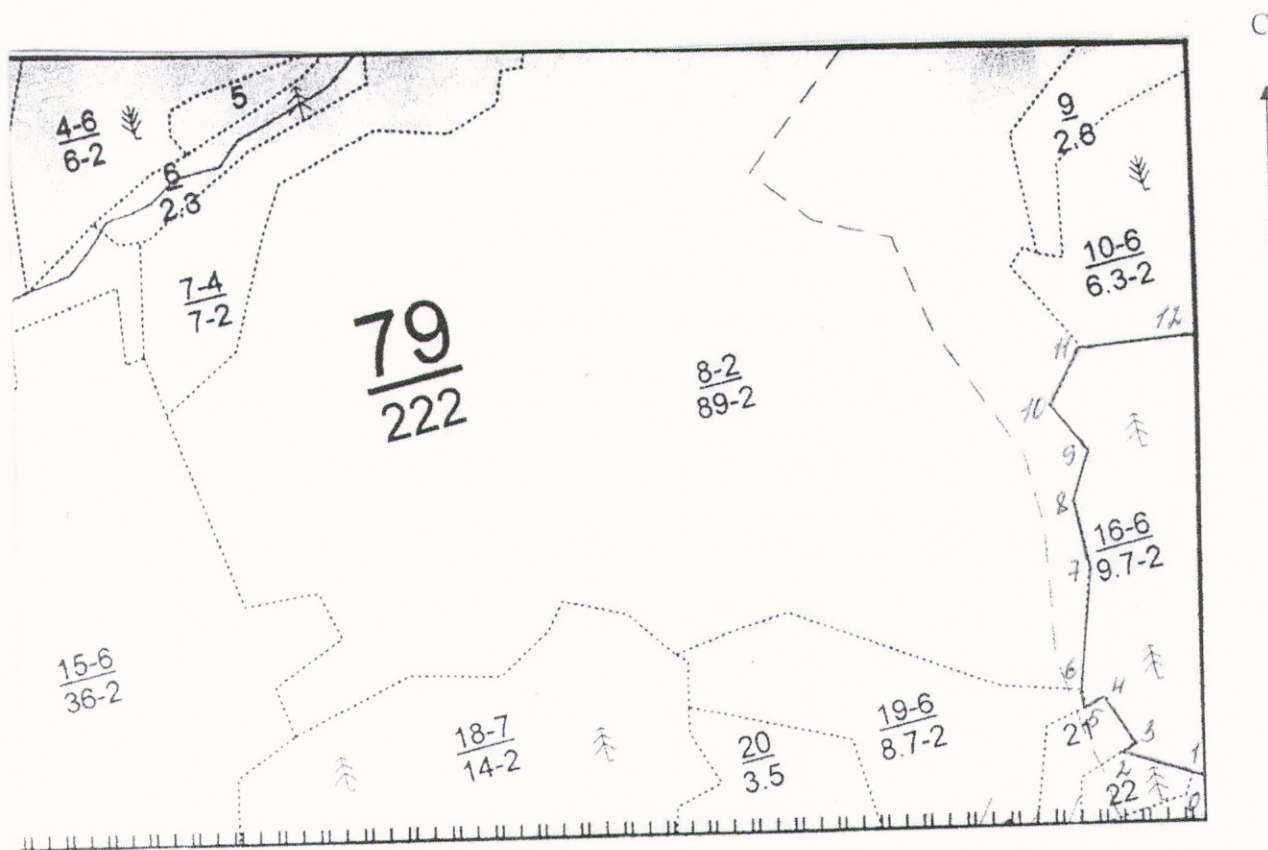
Инженер-лесопатолог ГКУСО «Березовское лесничество»  Вахрушев А.С.

АБРИС
участка лесопатологического обследования

Режевское лесничество
Липовское участковое лесничество, Липовский участок

Квартал 79, выдел 16, площадь 9,7 га

Масштаб: 1: 10 000



Данные инструментальной съемки участка

№ N N точек	Румбы линий	Длина линий, м	№ N N точек	Румбы линий	Длина линий, м
0-1	СЗ: 2°	60	7-8	СЗ: 17°	80
1-2	СЗ: 76°	120	8-9	СВ: 15°	70
2-3	СВ: 57°	20	9-10	СЗ: 42°	80
3-4	СЗ: 37°	80	10-11	СВ: 27°	90
4-5	ЮЗ: 63°	30	11-12	СВ: 84°	180
5-6	СЗ: 15°	30	12-1	ЮВ: 2°	600
6-7	СВ: 4°	170			

Исполнитель работ по проведению лесопатологического обследования:

Инженер-лесопатолог ГКУ СО «Березовское лесничество» *Вахрушев* Вахрушев А.С.

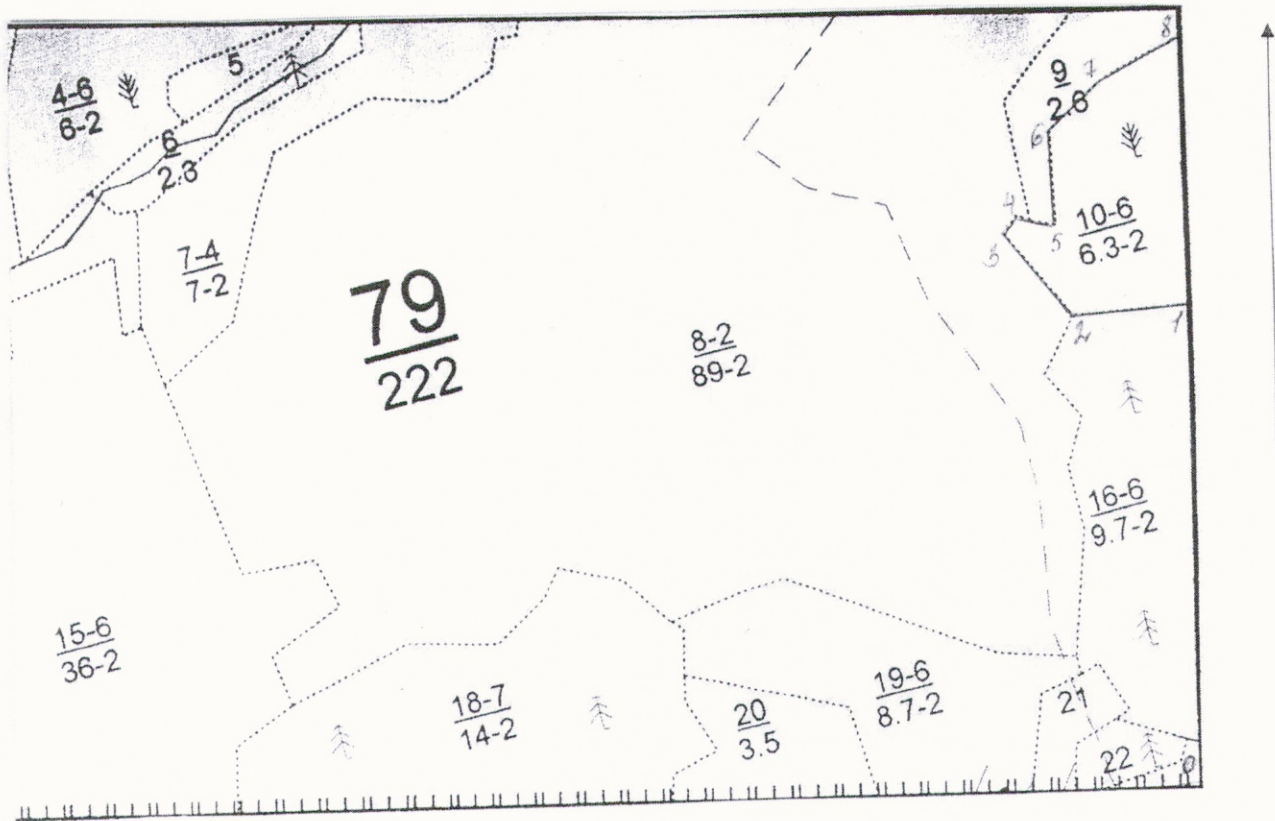
Дата составления документа 01.03.2018 г.

АБРИС
участка лесопатологического обследования

Режевское лесничество
Липовское участковое лесничество, Липовский участок

Квартал 79, выдел 10, площадь 6,3 га

Масштаб: 1: 10 000



Данные инструментальной съемки участка

№ точек	Румбы линий	Длина линий, м	№ точек	Румбы линий	Длина линий, м
0-1	СЗ: 2°	660	5-6	СЗ: 5°	130
1-2	ЮЗ: 84°	160	6-7	СВ: 45°	100
2-3	СЗ: 42°	150	7-8	СВ: 62°	129
3-4	СВ: 32°	30	8-1	ЮВ: 2°	364
4-5	ЮВ: 79°	60			

Исполнитель работ по проведению лесопатологического обследования:

Инженер-лесопатолог ГКУ СО «Березовское лесничество» *Вахрушев* Вахрушев А.С.

Дата составления документа 01.03.2018 г.