

УТВЕРЖДАЮ:

Заместитель директора Департамента лесного  
хозяйства Свердловской области

Дата 01.03.2018

Акт  
лесопатологического обследования № 51

лесных насаждений **Ивдельского** лесничества  
**Свердловской области** (субъект Российской Федерации)

Способ лесопатологического обследования: 1. Визуальный   
2. Инструментальный

Место проведения

Участковое лесничество	Участок	Квартал (кварталы)	Выдел (выделы)	Площадь, га
Лангурское	Лангурский	229	11 (дел.1)	8,0
Лангурское	Лангурский	229	11 (дел.2)	12,0
ИТОГО				20,0

Лесопатологическое обследование проведено на общей площади 20,0 га.

2. Инструментальное обследование лесного участка. <\*>

2.1. Фактическая таксационная характеристика лесного насаждения соответствует (не соответствует) (нужное подчеркнуть) таксационному описанию.

Причины несоответствия: нет.

2.2. Состояние насаждений: с нарушенной устойчивостью   
с утраченной устойчивостью

*В квартале 229 выд. 11 дел. 1-насаждение сильно ослабленное. В квартале 229 выдел 11 дел.2- усыхающее. Текущий отпад превышает естественный. Встречаемость деревьев в составе относящихся к IV категории состояния- усыхающие, к VI категории состояния –старый сухостой, свежий и старый ветровал.*

*С признаками повреждения деревьев: усыхание от 1/2 до 3/4 ветвей в кроне прошлых лет, усыхание более 3/4 ветвей в кроне прошлых лет, ажурность кроны, (наличие гнили, плодовых тел на стволах, дупел, табачных сучков), обрыв корней(вывал) старый и свежий.*

Причины повреждения:

*Стволовые гнили- 350. Ветровал (свежий и старый)-881, 821*

**отработано стволовыми вредителями:**

Вид вредителя	Порода	Встречаемость (% заселенных деревьев)	Степень заселения лесного насаждения (слабая, средняя, сильная)
Усачи	С, Е, П	4-7	-

### Повреждено огнем:

Вид пожара	Порода	Состояние корневых лап		Состояние корневой шейки		Подсушивание луба	
		процент поврежденных огнем корней	процент деревьев с данным повреждением	ожог корневой шейки по окружности (1/4; 2/4; 3/4; более 3/4)	процент деревьев с данным повреждением	по окружности (1/4; 2/4; 3/4; более 3/4)	процент деревьев с данным повреждением

### Поражено болезнями:

Вид болезни	Порода	Встречаемость (% пораженных деревьев)	Степень поражения лесного насаждения (слабая, средняя, сильная)
Кв 229 выд 11 Д-1			
Сосновая губка	С	20	слабая
Стволовая гниль	Л	20	слабая
Стволовая гниль	Е, П	35-50	сильная
Стволовая гниль	Б	50	сильная
Ложный осиновый трутовик	Ос	70	сильная
Кв 229 выд 11 Д-2			
Сосновая губка	С	20	слабая
Стволовая гниль	Л	20	слабая
Стволовая гниль	Е, П	22-25	средняя
Стволовая гниль	Б	50	сильная
Ложный осиновый трутовик	Ос	75	сильная

### 2.3. Выборке подлежат

Квартал (выдел)	Кв 229 выд 11 Д-1	Кв 229 выд 11 Д-2		
% деревьев	60	62		
в том числе:				
ослабленных (причины назначения)				
сильно ослабленных (причины назначения)				
усыхающих (причины назначения) (стволовые гнили, нарушение технологии подсочки)	38	34		
свежего сухостоя )				
в том числе:				
свежего ветровала	4	9		
свежего бурелома				
старого ветровала	6	7		
в том числе: старого бурелома				
старого сухостоя	12	12		
аварийных				

2.4. Полнота лесного насаждения после уборки деревьев, подлежащих рубке, составит:	0,2	0,2		
Критическая полнота для данной категории лесных насаждений составляет:	0,3	0,3		

## ЗАКЛЮЧЕНИЕ

С целью предотвращения негативных процессов или снижения ущерба от их воздействия назначено:

Участковое лесничество	Урочище (участок)	Квартал	Выдел	Площадь, выдела, га	Вид мероприятия	Площадь, мероприятия, га	Порода	Запас на выдел, куб. м	Крайние сроки проведения
Лангурское	Лангурский	229	11	33,0	ССР	8,0	С,Л,Е,П,Б,Ос	2480	
					ССР	12,0	С,Л,Е,П,Б,Ос	3720	
ИТОГО				33,0		20,0		6200	

Ведомость перечета деревьев, назначенных в рубку, и абрис лесного участка прилагаются (приложение 2 и 3 к Акту).

Меры по обеспечению возобновления:

*Создание лесных культур. В течение 2-х лет после рубки.*

Мероприятия, необходимые для предупреждения повреждения или поражения смежных насаждений:

1. *Лесопатологический надзор за смежными насаждениями.*
2. *Порубочные остатки после рубки лесных насаждений подлежат сжиганию, мульчированию или вывозу в места предназначенные для переработки древесины. На основании п. 41 приказа Министерства природных ресурсов и экологии РФ №470 от 12.09.2016 г. В соответствии с технологической картой.*

Сведения для расчета степени повреждения:

год образования старого сухостоя 2000-2017 гг;

основная причина повреждения древесины: *Стволовые гнили- 350. Ветровал(свежий и старый)- 881,821.*

Дата проведения обследований 10.08.2017.

Исполнитель работ по проведению лесопатологического обследования:

Инженер-лесопатолог ГКУ СО "Сотринское лесничество"  Викторенко В. В.

<\*> Раздел включается в акт в случае проведения лесопатологического обследования инструментальным способом.

Результаты проведения лесопатологического обследования лесных насаждений за **2017 г.**

Субъект Российской Федерации **Свердловская область**

Лесничество (лесопарк) **Ивдельское**

Участковое лесничество **Лангурское**

Участок (урочище) **Лангурский**

1	2	3	4	5	6	7	Таксационная характеристика лесного насаждения										Распределение деревьев по категориям состояния, % от запаса										30	31	32	33	34					
							8	9	10	11	12	13	14	15	16	17	18	19	20	21	22	23	24	25	26	27						28	29			
Номер квартала	Номер выдела	Площадь выдела, га	Лесовое назначение лесов	Категория защитных лесов	Номер лесопатологического выдела	Площадь лесопатологического выдела, га	состав	порода	возраст	средняя высота, м	средний диаметр, см	тип леса	плотность	тонн/га	число деревьев на пробе, шт.	без признаков ослабления	слабко ослабленные	умеренно ослабленные	свежий сухой	старый сухой	свежий ветровал	старый ветровал	свежий бурелом	старый бурелом	аварийные деревья	Признаки повреждения деревьев	Доля поврежденных деревьев, %	Причина ослабления, поврежденная	Поджегит рубке, %	Назначенные мероприятия						
229	11	33,0	Эжс		1	8,0	3	С	200	26	44	ЗМЯГ	0,6	3	310	17	18	19	20	21	22	23	24	25	26	27	28	29	30	31	32	33	34			
					1		1	Л		28	44				19	21	47	16											62							
					2		2	Е		26	32				48	6	25	4	34										32							
					1		1	П		25	28				31	6	26	10	39										65							
					2		2	Б	130	25	24				32	6	34	13	34										58							
					1		1	Ос		22	24				36	17		69											47	350,						
всего															<b>247</b>	<b>8</b>	<b>28</b>	<b>4</b>	<b>38</b>									<b>113, 114, 832, 801, 205, 206</b>	<b>83</b>	<b>881</b>	<b>83</b>	<b>60</b>	<b>ССР</b>	<b>8,0</b>		
229	11	33,0	Эжс		2	12,0	3	С	200	26	44	ЗМЯГ	0,6	3	310	106	11	23	6	33	14	7	6						60							
					1		1	Л		28	44				19	11	42	21											47							
					2		2	Е		26	32				38	8	19	18	24										55							
					1		1	П		25	28				54	6	33	5	22										56							
					2		2	Б	130	25	24				42		24	14	31										62	350,						
					1		1	Ос		22	24				47		13	77											87	821,						
всего															<b>306</b>	<b>7</b>	<b>24</b>	<b>7</b>	<b>34</b>									<b>114, 801, 831, 832, 205, 206</b>	<b>62</b>	<b>881</b>	<b>62</b>	<b>ССР</b>	<b>12,0</b>			

Показатели, не соответствующие таксационному описанию отмечаются "\*\*".

Исполнитель работ по проведению лесопатологического обследования:

Инженер-лесопаолог ГКУ СО "Сотринское лесничество"

Викторенко В. В.

Дата составления документа \_\_\_\_\_

**Ведомость перечета деревьев назначенных в рубку**

ВРЕМЕННАЯ ПРОБНАЯ ПЛОЩАДЬ № 1

Субъект Российской Федерации Свердловская область

Лесничество (лесопарк) ГКУ СО «Ивдельское лесничество»

Участковое лесничество Лангурское Участок (урочище) Лангурский

Квартал 229 Выдел 11 дел. 1

Площадь 8,0 га

Номер очага вредных организмов \_\_\_\_\_ Размер пробной площади \_\_\_\_\_ га

Количество круговых реласкопических площадок 9 шт.

Таксационная характеристика:

Тип леса ЗМЯГ Состав 3С1Л2Е1П2Б1Ос Возраст 200 лет, Бонитет 3

Полнота 0,6 Запас на га 310; Возобновление:

Время и причина ослабления лесного насаждения:

**Стволовые гнили 350** **Ветровал (свежий и старый) -881, 821**

Тип очага: эпизодический, хронический (подчеркнуть)

Фаза развития очага: начальная, нарастания численности собственно вспышка, кризис (подчеркнуть)

Состояние лесного насаждения, намечаемые мероприятия:

Состояние насаждения: **Сильно ослабленное** К нас. = **3,39**

с нарушенной устойчивостью, текущий отпад выше естественного.

Намечаемое мероприятие: **Сплошная санитарная рубка**

с целью предотвращения негативных процессов

Исполнители работ по проведению лесопатологического обследования:

ФИО Викторенко В. В. Подпись 

ФИО \_\_\_\_\_ Подпись \_\_\_\_\_

ФИО \_\_\_\_\_ Подпись \_\_\_\_\_

Дата составления документа \_\_\_\_\_ Телефон 8-34385-44565





№ площадок	Число площадок (1-полная; 0,5-половина)	Количество деревьев по категориям состояния														ИТОГО		
		I	II	III	IV		V		VI			Свежий ветровал, бурелом			Старый ветровал, бурелом			
					НЗ	З	НЗ	З	НЗ	З	О	НЗ	З	О	З		О	шт.
		Порода		Осина				Ср. Н, м			22			Ср. Д, см		24		
1	1				5					2								7
2	1		1		3													4
3	1		1		4													5
4	1								1									1
5	1				2													2
6	1				6													7
7	1		1		2					2								7
8	1		3		3													7
9	1				3													3
Итого	9		6		25					5								36
В ср. на 1 площадку			0,67		2,78					0,56								4,00
Видовая	9,33	9,33	9,33	9,33	9,33	9,33	9,33	9,33	9,33	9,33	9,33	9,33	9,33	9,33	9,33	9,33	9,33	9,33
Запас м3/га			6		26					5								37
%			16,7		69,4					13,9								100
категориям м3/га			6		26					5								37
% по категориям			16,7		69,4					13,9								100,0
Текущий отпад			69%			Сред. кат. состояния			3,81	Подлежит выборке							83%	
В т.ч. заселено деревьев																		
В т.ч. отработано деревьев																		

шт.	Число площадок	Количество деревьев по категориям состояния														ИТОГО			
		I	II	III	IV		V		VI			Свежий ветровал, бурелом			Старый ветровал, бурелом				
					НЗ	З	НЗ	З	НЗ	З	О	НЗ	З	О	З		О	шт.	
шт.	9	18	68	11	96					29				11				14	247
Запас м3/га		24	87	14	117					37				14				18	309
%		7,6	28,0	4,5	37,8					11,8				4,5				5,8	100,0
категориям м3/га		24	87	14	117					37				14				18	309
% по категориям		7,6	28,0	4,5	37,8					11,8				4,5				5,8	100,0
Текущий отпад			42%			Сред. кат. Состояния насаждений			3,39	Подлежит выборке								60%	
В т.ч. заселено деревьев						Сильно ослабленное													
В т.ч. отработано деревьев			6							Полнота после уборки деревьев составит								0,24	



**Ведомость перчета деревьев назначенных в рубку**

ВРЕМЕННАЯ ПРОБНАЯ ПЛОЩАДЬ № 2

Субъект Российской Федерации Свердловская область

Лесничество (лесопарк) ГКУ СО «Ивдельское лесничество»

Участковое лесничество Лангурское Участок (урочище) Лангурский

Квартал 229 Выдел 11 дел. 2

Площадь 12,0 га

Номер очага вредных организмов \_\_\_\_\_ Размер пробной площади \_\_\_\_\_ га

Количество круговых реласкопических площадок 11 шт.

Таксационная характеристика:

Тип леса ЗМЯГ Состав ЗС1Л2Е1П2Б1Ос Возраст 200 лет, Бонитет 3

Полнота 0,6 Запас на га 310 ; Возобновление: \_\_\_\_\_

Время и причина ослабления лесного насаждения:

**Стволовые гнили 350 Ветровал (свежий и старый) -881, 821**

Тип очага: эпизодический, хронический (подчеркнуть)

Фаза развития очага: начальная, нарастания численности собственно вспышка, кризис (подчеркнуть)

Состояние лесного насаждения, намечаемые мероприятия:

Состояние насаждения: Усыхающее К нас. = 3,51

с нарушенной устойчивостью, текущий отпад выше естественного.

Намечаемое мероприятие: **Сплошная санитарная рубка**

с целью предотвращения негативных процессов

Исполнители работ по проведению лесопатологического обследования:

ФИО Викторенко В. В. Подпись 

ФИО \_\_\_\_\_ Подпись \_\_\_\_\_

ФИО \_\_\_\_\_ Подпись \_\_\_\_\_

Дата составления документа \_\_\_\_\_ Телефон 8-34385-44565





№ площадок	Число площадок (1-полная; 0,5-половина)	Количество деревьев по категориям состояния														ИТОГО				
		I	II	III	IV			V			VI			Свежий ветровал, бурелом			Старый ветровал, бурелом			
					НЗ	з	НЗ	з	НЗ	з	о	НЗ	з	о	з		о	з	о	шт.
1	1				Порода	Береза	Ср. Н, м			25	Ср. Д, см			24						
2	1		1																	1
3	1		1	2																3
4	1			2	5															9
5	1							1												4
6	1		2	2																2
7	1			2																5
8	1		1					2												2
9	1			3													6			9
10	1		2					2												3
11	1																			4
12																				
13																				
14																				
15																				
16																				
Итого	11		10	6	13												13			42
В ср. на 1 площадку			0,91	0,55	1,18												1,18			3,82
Видовая высота		10,92	10,92	10,92	10,92	10,92	10,92	10,92	10,92	10,92	10,92	10,92	10,92	10,9	10,92	10,92	10,92	10,92		
Запас м3/га			10	6	13												13			42
%			23,8	14,3	31,0												31,0			100
запас по категориям			10	6	13												13			42
% по категориям			23,8	14,3	31,0												31,0			100,0
Текущий отпад			62%	Сред. кат. состояния					3,69	Подлежит выборке							62%			
В т.ч. заселено деревьев																				
В т.ч. отработано деревьев																				

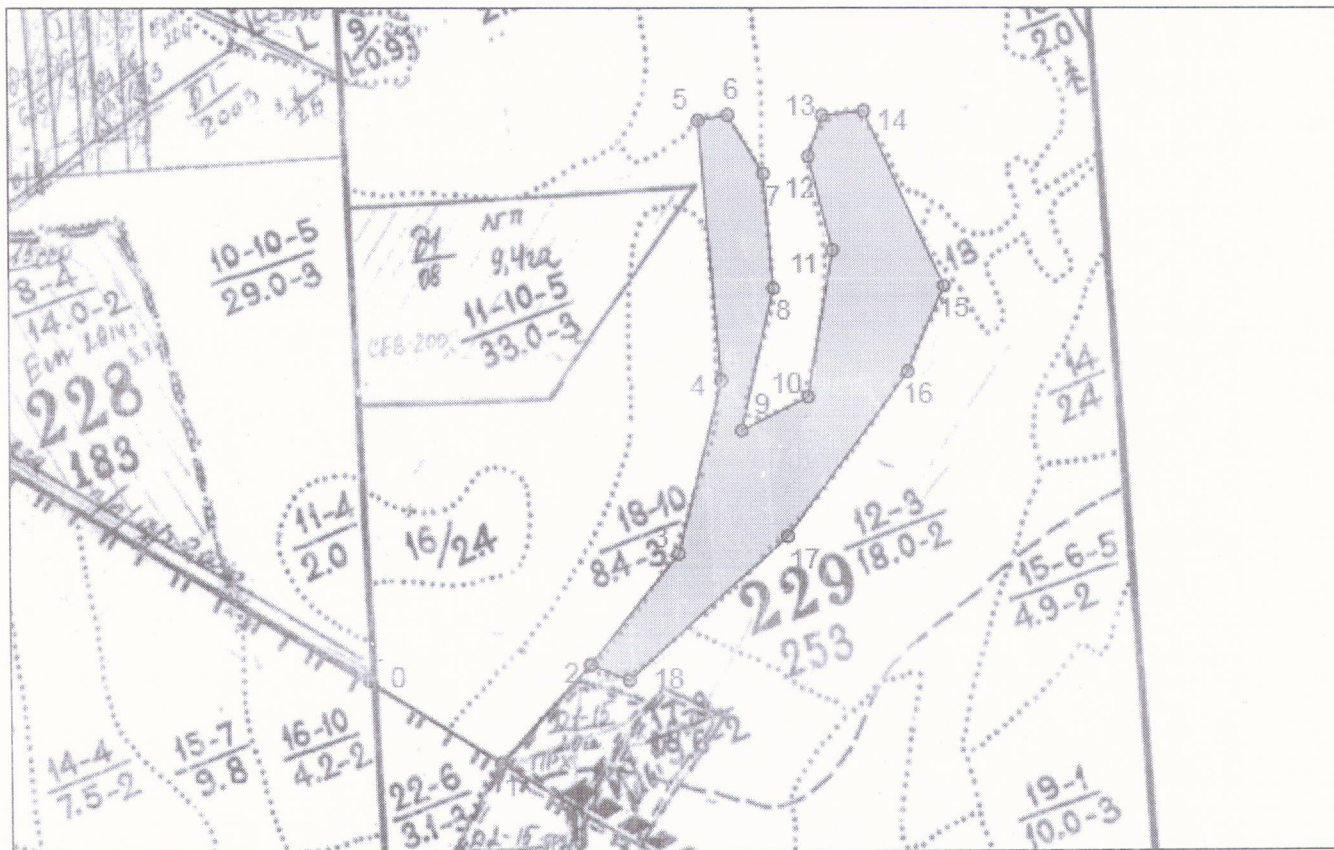
№ площадок	Число площадок (1-полная; 0,5-половина)	Количество деревьев по категориям состояния														ИТОГО				
		I	II	III	IV			V			VI			Свежий ветровал, бурелом			Старый ветровал, бурелом			
					НЗ	з	НЗ	з	НЗ	з	о	НЗ	з	о	з		о	з	о	шт.
1	1				Порода	Осина	Ср. Н, м			22	Ср. Д, см			24						
2	1							5												5
3	1			1				4												5
4	1																			5
5	1							3												1
6	1							2												3
7	1			1				6												2
8	1																			7
9	1							3												3
10	1			1				5												6
11	1			3				3												10
12																				
13																				
14																				
15																				
16																				
Итого	11		6	36																47
В ср. на 1 площадку			0,55	3,27																4,27
Видовая высота		9,33	9,33	9,33	9,33	9,33	9,33	9,33	9,33	9,33	9,33	9,33	9,33	9,33	9,33	9,33	9,33	9,33		
Запас м3/га			5																	40
%			12,8																	100
категориям м3/га			5					31												40
% по категориям			12,8					76,6												40
Текущий отпад			77%	Сред. кат. состояния					3,85	Подлежит выборке							87%			
В т.ч. заселено деревьев																				
В т.ч. отработано деревьев																				

шт.	Число площадок	Количество деревьев по категориям состояния														ИТОГО				
		I	II	III	IV			V			VI			Свежий ветровал, бурелом			Старый ветровал, бурелом			
					НЗ	з	НЗ	з	НЗ	з	о	НЗ	з	о	з		о	з	о	шт.
шт.	11	20	73	22	109															306
Запас м3/га		21	76	23	107															311
%		6,8	24,3	7,3	34,3															100,0
запас по категориям м3/га		21	76	23	107															311
% по категориям		6,8	24,3	7,3	34,3															100,0
Текущий отпад			44%	Сред. кат. Состояния насаждений					3,51	Подлежит выборке							62%			
В т.ч. заселено деревьев																				
В т.ч. отработано деревьев			7	Усыхающее						Полнота после уборки деревьев составит							0,23			

АБРИС УЧАСТКА

под сплошную санитарную рубку кв 229 выд. 11 -12,0 га  
Лангурский участок, Лангурского участкового лесничества,  
ГКУ СО "Ивдельское лесничество"

Приложение 3  
к акту лесопатологического обследования



Общая площадь: 12.0 га  
Эксплуатационная площадь: 12.0 га  
Масштаб: 1 : 10000  
Выполнил:

Условные обозначения:  
 Эксплуатационная площадь

№№	Направление	Румб	Длина, м
0 - 1	ЮВ	58°	206.0
1 - 2	СВ	43°	177.0
2 - 3	СВ	39°	187.1
3 - 4	СВ	14°	233.7
4 - 5	СЗ	4°	343.6
5 - 6	СВ	80°	39.9
6 - 7	ЮВ	31°	88.6
7 - 8	ЮВ	4°	153.2
8 - 9	ЮЗ	13°	191.1
9 - 10	СВ	64°	99.2
10 - 11	СВ	9°	196.9
11 - 12	СЗ	14°	127.7
12 - 13	СВ	19°	55.6
13 - 14	СВ	84°	56.0
14 - 15	ЮВ	24°	253.0
15 - 16	ЮЗ	23°	123.4
16 - 17	ЮЗ	36°	268.8
17 - 18	ЮЗ	48°	283.8
18 - 2	СЗ	67°	55.0

№ точек	Координаты					
	широта			долгота		
	градусы	минуты	секунды	градусы	минуты	секунды
2	60	21	39,7	060	14	30,9
3	60	21	42,6	060	14	39,4
4	60	21	49,6	060	14	41,2
5	60	21	57,3	060	14	47,0
6	60	21	56,9	060	14	51,0
7	60	21	55,0	060	14	51,6
8	60	21	51,2	060	14	50,0
9	60	21	48,3	060	14	48,2
10	60	21	48,3	060	14	50,9
11	60	21	52,9	060	14	56,5
12	60	21	57,1	060	15	02,0
13	60	21	58,9	060	15	05,4
14	60	21	57,6	060	15	08,6
15	60	21	50,4	060	15	11,3
16	60	21	46,6	060	15	02,8
17	60	21	41,3	060	14	47,3
18	60	21	39,1	060	14	35,4

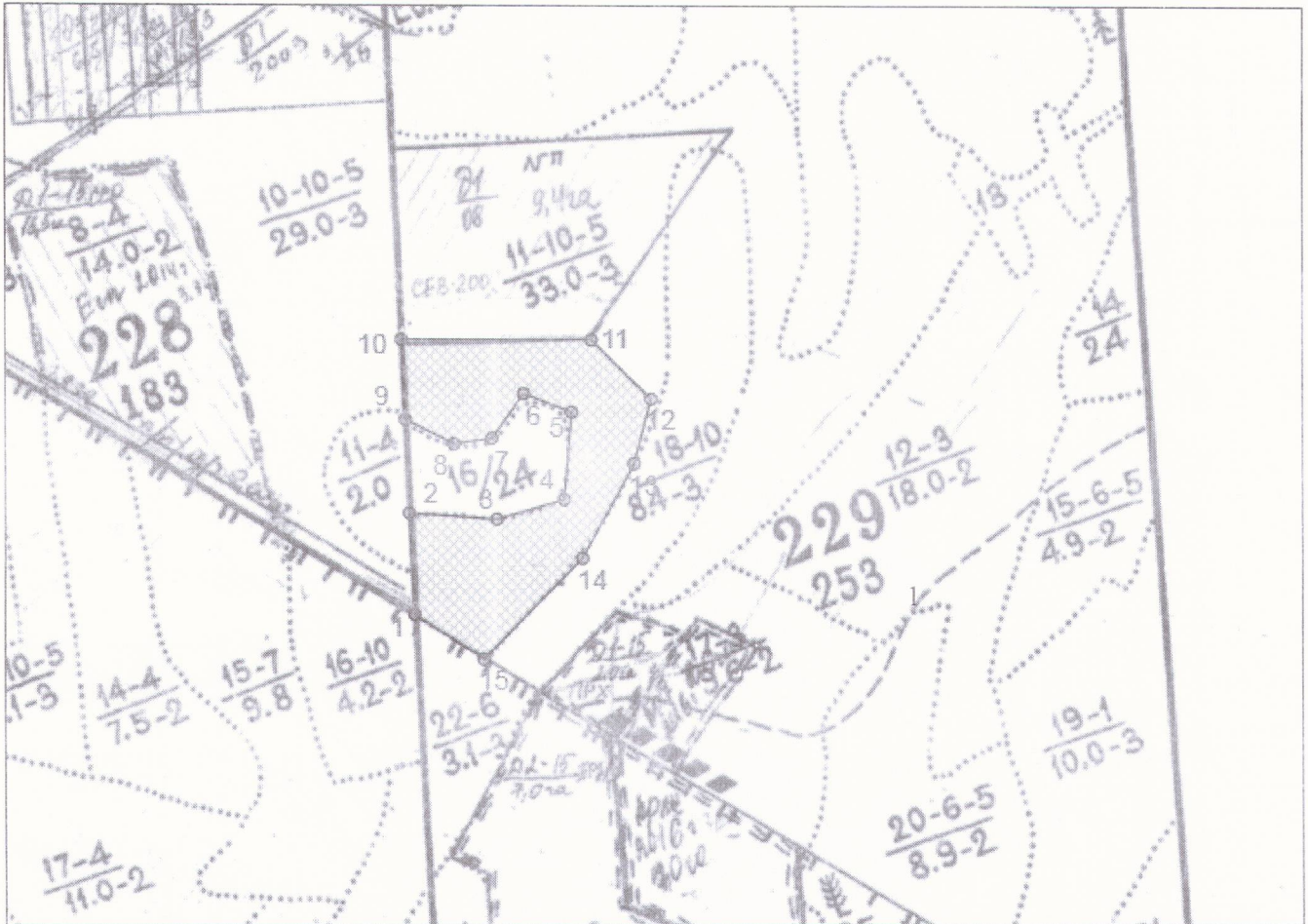
Исполнитель работ по проведению лесопатологического обследования:

Главный специалист ГКУСО «Сотринское лесничество»  Викторенко В. В.

АБРИС УЧАСТКА

под сплошную санитарную рубку кв 229 выд. 11 дел 1-8,0 га  
Лангурский участок, Лангурского участкового лесничества,  
ГКУ СО "Ивдельское лесничество"

Приложение 3  
к акту лесопатологического обследования



Общая площадь: 8,0 га  
Эксплуатационная площадь: 8,0 га  
Масштаб: 1 : 10000  
Выполнил: Поселеннов С. В.

Условные обозначения:  
 Эксплуатационная площадь

№№	Направление	Румб	Длина, м
1 - 2	СЗ	3°	136,0
2 - 3	ЮВ	86°	120,0
3 - 4	СВ	74°	96,0
4 - 5	СВ	5°	117,0
5 - 6	СЗ	69°	70,0
6 - 7	ЮЗ	36°	75,0
7 - 8	ЮЗ	82°	52,0
8 - 9	СЗ	64°	74,0
9 - 10	СЗ	3°	110,0
10 - 11	ЮВ	90°	260,0
11 - 12	ЮВ	45°	115,0
12 - 13	ЮЗ	15°	90,0
13 - 14	ЮЗ	29°	145,0
14 - 15	ЮЗ	45°	191,0
15 - 1	СЗ	57°	112,1

№ точек	Координаты					
	широта			долгота		
	градусы	минуты	секунды	градусы	минуты	секунды
1	60	21	42,2	060	14	12,2
2	60	21	46,4	060	14	14,5
3	60	21	45,1	060	14	21,9
4	60	21	45,0	060	14	27,2
5	60	21	48,2	060	14	30,3
6	60	21	49,0	060	14	26,1
7	60	21	48,8	060	14	24,3
8	60	21	48,4	060	14	21,3
9	60	21	50,1	060	14	16,4
10	60	21	53,3	060	14	17,9
11	60	21	50,9	060	14	33,8
12	60	21	47,3	060	14	38,7
13	60	21	45,1	060	14	34,5
14	60	21	42,7	060	14	29,1
15	60	21	39,3	060	14	17,6

Исполнитель работ по проведению лесопатологического обследования:

Главный специалист ГКУСО «Сотринское лесничество»  Викторенко В. В.

## Таксационное описание

лесхоз: Ивдельский лесничество: Лангурское  
 Категория зашитности: эксплуатируемые леса

										Квартал: 229	
										Запас сырья:	Классификация
№	Площадь	Высота	Диаметр	Классификация	Тип	Лес	Лес	Лес	Лес	леса, м3	леса, м3
10	2,0	4Е1С1Л2К2Б	1 Е 170 23 28 9 4 3	ЭМТ	6	240	480	192	1		
			23 С 24 36 421					48	1		
			Л 25 36 481					48	1		
			К 250 23 40 961					96	1		
			Б 120 23 24 962					96	2		
			подрост: 8Е2К (30) 3,0 м, 2,0 тыс.шт/га								
11	33,0	3С1Л2Е1П2В1ОС	1 С 200 26 44 10-4 3	ЭМТ	6	310	10230	3069	1		
			26 Л 28 44 421					1023	1		
			Е 26 32 20461					2046	1		
			И 25 28 10231					1023	1		
			Б 130 25 24 20462					2046	2		
			ОС 22 24 10233					1023	3		
12	18,0	6С2Б2ОС+Е	1 С 60 18 20 3 2 2	ЭМТ	9	280	5040	3024			прорежив. 3 оч. 30%
			18 Б 421					1008			
			Е 60					1008			
13	1,8	карьер									
14	2,0	3С3Л2Б2ОС	1 С 70 20 22 4 2 2	ЭМТ	9	320	640	192			проходн.р.3оч. 20%
			20 Л 421					192			
			Б 128					128			
			ОС 128					128			
15	4,9	5ОС2Б2С1Л	1 ОС 60 23 24 6 4 2	ЭМТ	9	290	1421	711	2		
			22 Б 22 20 421					284	2		
			С 19 22 2841					284	1		
			Л 18 18 1421					142	1		
16	2,4	5С3ОС2Б+С	1 С 70 20 20 4 2 2	ЭМТ	8	290	696	348			проходн.р.2оч. 10%
			20 ОС 421					209			
			Б 200					139			
			С 200								
17	9,6	4С2Л3Б1ОС	1 С 60 19 24 3 2 2	ЭМТ	8	270	2592	1037			прорежив. 3 оч. 10%
			19 Л 421					518			
			Б 778					778			
			ОС 259					259			
18	8,4	3С1Л3Е1П2В+ОС	1 С 200 26 44 10 4 3	ЭМТ	6	310	2604	781	1		
			26 Л 28 44 421					261	1		
			Е 26 32 7811					781	1		

КОПИЯ ВЕРНА

Копия  
Файл  
2018г.Копия  
2018г.