

УТВЕРЖДАЮ:

Заместитель директора Департамента лесного
хозяйства Свердловской области

_____ Бережнов В. А.

Дата 14.02.2018

Акт
лесопатологического обследования № 48

лесных насаждений **Сотринского** лесничества
Свердловской области (субъект Российской Федерации)

Способ лесопатологического обследования: 1. Визуальный
2. Инструментальный

Место проведения

Участковое лесничество	Участок	Квартал (кварталы)	Выдел (выделы)	Площадь, га
Предтурьинское	Отрадновский	25	5	6,1
ИТОГО				6,1

Лесопатологическое обследование проведено на общей площади 3,8 га.

2. Инструментальное обследование лесного участка. <*>

2.1. Фактическая таксационная характеристика лесного насаждения
соответствует (не соответствует) (нужное подчеркнуть) таксационному
описанию.

Причины несоответствия: **Нет.**

2.2. Состояние насаждений: с нарушенной устойчивостью

с утраченной устойчивостью

*Текущий отпад превышает естественный. Встречаемость деревьев в составе
относящихся к IV категории состояния- усыхающие, к VI категории состояния- старый
сухостой, Свежий и старый ветровал.*

*С признаками повреждения деревьев: усыхание более 3/4 ветвей в кроне прошлых лет,
ажурность кроны, (наличие гнили, плодовых тел на стволах, дупел, табачных сучков).*

*Средневзвешенная категория состояния насаждения – Усыхающее (3,63.) Существует
угроза возникновения очага вредных организмов(стволовых вредителей)*

Причины повреждения:

Стволовые гнили-350.. Старый и свежий ветровал-821, 881.

отработано стволовыми вредителями:

Вид вредителя	Порода	Встречаемость (% отработанных деревьев)	Степень заселения лесного насаждения (слабая, средняя, сильная)
Усачи	Сосна	до 13	слабая

Повреждено огнем:

Вид пожара	Порода	Состояние корневых лап		Состояние корневой шейки		Подсушивание луба	
		процент поврежденных огнем корней	процент деревьев с данным повреждением	ожог корневой шейки по окружности (1/4; 2/4; 3/4; более 3/4)	процент деревьев с данным повреждением	по окружности (1/4; 2/4; 3/4; более 3/4)	процент деревьев с данным повреждением

Поражено болезнями:

Вид болезни	Порода	Встречаемость (% пораженных деревьев)	Степень поражения лесного насаждения (слабая, средняя, сильная)
Сосновая губка	С	25	средняя

2.3. Выборке подлежит

% деревьев по запасу	62		
в том числе:			
ослабленных (причины назначения)			
сильно ослабленных (причины назначения)			
усыхающих (причины назначения)(Стволовые гнили)	25		
свежего сухостоя			
в том числе:	8		
свежего ветровала			
свежего бурелома			
старого ветровала	13		
в том числе: старого бурелома			
старого сухостоя	16		
аварийных			

2.4. Полнота лесного насаждения после уборки деревьев, подлежащих рубке, составит:

0,23

Критическая полнота для данной категории лесных насаждений составляет:

0,3

ЗАКЛЮЧЕНИЕ

С целью предотвращения негативных процессов или снижения ущерба от их воздействия назначено:

Участковое лесничество	Урочище (участок)	Квартал	Выдел	Площадь, выдела, га	Вид мероприятия	Площадь, мероприятия, га	Порода	Общий Запас на выдел, куб. м	Крайние сроки проведения
Предтурьинское	Отрадновский	25	5	6,1	ССР	3,8	С	456	2018 г
ИТОГО								456	

Ведомость перечета деревьев, назначенных в рубку и абрис лесного участка прилагаются (приложение 2 и 3 к Акту).

Меры по обеспечению возобновления:
Естественное лесовозобновление.

Мероприятия, необходимые для предупреждения повреждения или поражения

смежных насаждений:

1. Лесопатологический надзор за смежными насаждениями.
2. Порубочные остатки после рубки лесных насаждений подлежат сжиганию, мульчированию. На основании п. 41 приказа Министерства природных ресурсов и экологии РФ №470 от 12.09.2016 г. В соответствии с технологической картой.

Сведения для расчета степени повреждения:

год образования старого сухостоя 2004-2015 гг;

основная причина повреждения древесины: Стволовые гнили-350.

Дата проведения обследований 01.02.2018г.

Исполнитель работ по проведению лесопатологического обследования:

Инженер-лесопатолог ГКУ СО "Сотринское лесничество"



Викторенко В. В.

<*> Раздел включается в акт в случае проведения лесопатологического обследования инструментальным способом.

Результаты проведения лесопатологического обследования лесных насаждений за Февраль 2018 г.
 Лесничество (лесопарк) Сотринское.

Субъект Российской Федерации Свердловская область **Отрадный**
 Участковое лесничество Предурьянское **Отрадный**
 Участок (урочище) **Отрадный**

Номер квартала	Номер выдела	Площадь выдела, га	Целевое назначение лесов	Категория защитных лесов	Номер лесопатологического выдела	Площадь лесопатологического выдела, га	Таксационная характеристика лесного насаждения										Распределение деревьев по категориям состояния, % от запаса										Признаки повреждения деревьев	Доля поврежденных деревьев, %	Причина ослабления, повреждения	Подожигт рубке, %	Назначенные мероприятия		
							Номер квартала	Номер выдела	Площадь выдела, га	Целевое назначение лесов	Категория защитных лесов	Номер лесопатологического выдела	Площадь лесопатологического выдела, га	состав	порода	возраст	средняя высота, м	средний диаметр, см	тип леса	плотота	фонитет	запас, куб. м/га	Число деревьев на пробе, шт.	без признаков ослабления	ослабленные	сильно ослабленные						выкашающие	свежий сухостой
1	2	3	4	5	6	7	8	9	10	11	12	13	14	15	16	17	18	19	20	21	22	23	24	25	26	27	28	29	30	31	32	33	34
25	5	6,1	Экс		1	3,8	10	С	160	14	20	ССФХВ	0,6	5	120	71	3	30	5	25	16	8	13				114, 801, 831, 832, 205, 206	62	352, 821, 881	62	ССР	3,8	
всего																71	3	30	5	25	16	8	13										

Показатели, не соответствующие таксационному описанию отмечаются "х".
 Исполнитель работ по проведению лесопатологического обследования:

Викторенко В. В.

Инженер-лесопатолог ГКУ СО "Сотринское лесничество"

01.02.2018

Дата составления документа

Ведомость перечета деревьев назначенных в рубку

ВРЕМЕННАЯ ПРОБНАЯ ПЛОЩАДЬ № 1

Субъект Российской Федерации Свердловская область

Лесничество (лесопарк) ГКУ СО «Сотринкое лесничество»

Участковое лесничество Предтурьинское Участок (урочище) Отрадный

Квартал 25 Выдел 5

Площадь 3,8 га

Номер очага вредных организмов _____ Размер пробной площади _____ га

Количество круговых реласкопических площадок 4 шт.

Таксационная характеристика:

Тип леса ССФХВ Состав 10С+Б+К Возраст 160 лет, Бонитет 5

Полнота 0,6 Запас на га 120; Возобновление: 8С1Е1К (20) 1,0 м2,5 тыс.шт./га

Время и причина ослабления лесного насаждения:

Стволовые гнили- 350 Ветровал - 821, 881

Тип очага: эпизодический, хронический (подчеркнуть)

Фаза развития очага: начальная, нарастания численности собственно вспышка, кризис (подчеркнуть)

Состояние лесного насаждения, намечаемые мероприятия:

Состояние насаждения: Усыхающее К нас. = 3,63

с нарушенной устойчивостью, текущий отпад выше естественного.

Намечаемое мероприятие: Сплошная санитарная рубка

с целью предотвращения негативных процессов

Исполнители работ по проведению лесопатологического обследования:

Викторенко В. В.

Подпись 

ФИО _____

Подпись _____

ФИО _____

Подпись _____

Дата составления документа 01.02.2018г

Телефон 8-34385-44565

Ведомость перече́та дере́вьев на круговых поща́дках Биттерли́ха

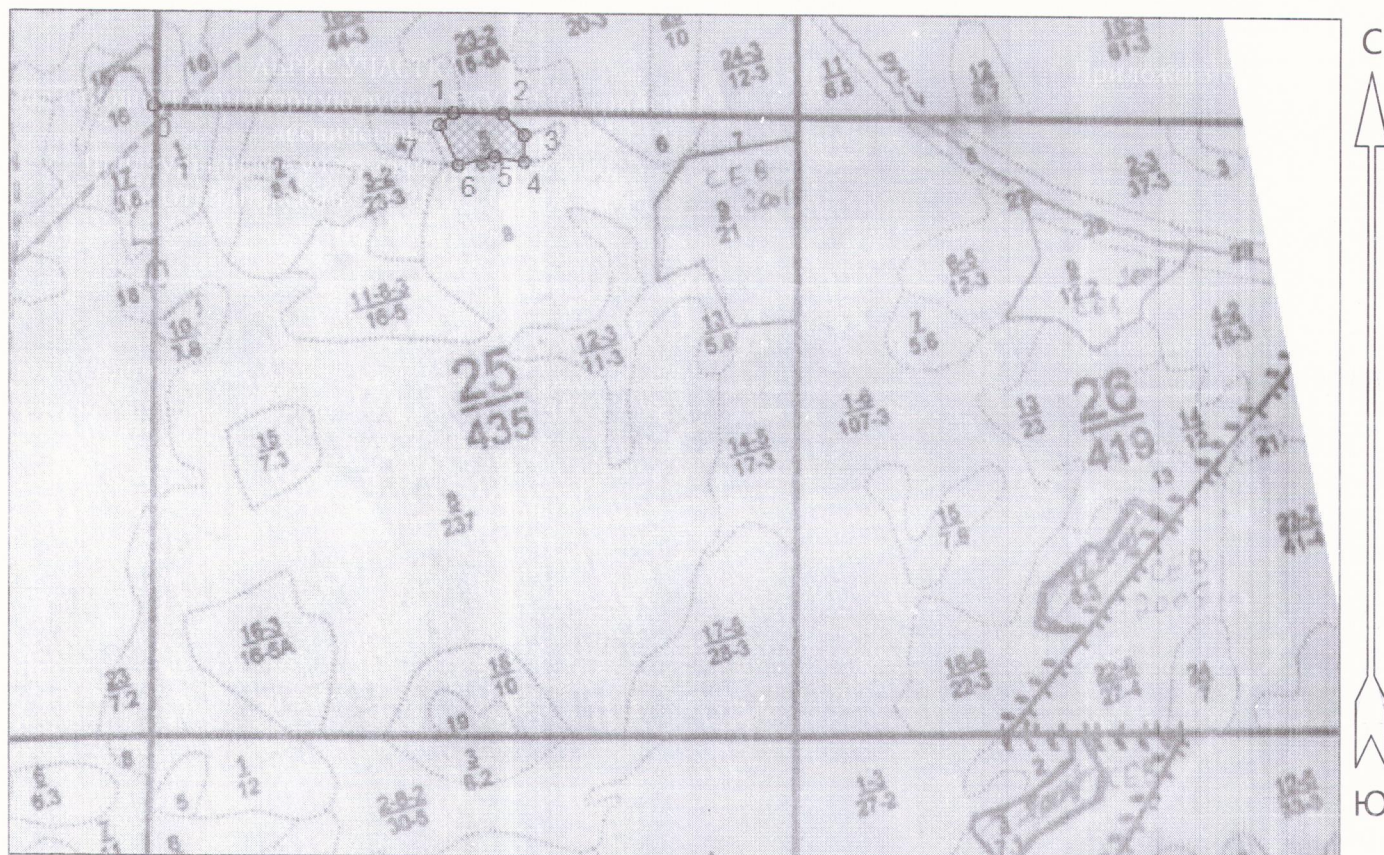
участковое лесничество		Предтурьинское		кв.	25		выд.	5		Площадь, га						3,8	
урочище		Отрадно́вский														ИТОГО	
№ площадок	Число площадок (1-полная; 0,5-половняная)	Количество деревьев по категориям состояния														шт.	
		I	II	III	IV		V		VI			Свежий ветровал, бурелом			Старый ветровал, бурелом		
					НЗ	З	НЗ	З	НЗ	З	О	НЗ	З	О	З		О
		Порода		Сосна		Ср. Н, м			14		Ср. Д, см			20			
1	1	1	5	2	5				5				1			1	20
2	1		5		3				3				3			2	16
3	1	1	6	2	8				2				2			5	26
4	1		5		2				1							1	9
5																	
6																	
7																	
Итого	4	2	21	4	18				11				6			9	71
В ср. на 1 площадку		0,50	5,25	1,00	4,50				2,75				1,50			2,25	17,75
высота	6,85	6,85	6,85	6,85	6,85	6,85	6,85	6,85	6,85	6,85	6,85	6,85	6,85	6,85	6,85	6,85	6,85
Запас м3/га		3	36	7	31				19				10			15	122
%		2,8	29,6	5,6	25,4				15,5				8,5			12,7	100
запас по категориям м3/га		3	36	7	31				19				10			15	122
% по категориям		2,8	29,6	5,6	25,4				15,5				8,5			12,7	100,0
Текущий отпад			34	%	Сред. кат. состояния				3,63	Подлежит выборке				62	%		
В т.ч. заселено деревьев				%													
В т.ч. отработано деревьев			13	%													

		Количество деревьев по категориям состояния														ИТОГО	
шт.	Число площадок	I	II	III	IV		V		VI			Свежий ветровал, бурелом			Старый ветровал, бурелом		шт.
					НЗ	З	НЗ	З	НЗ	З	О	НЗ	З	О	З	О	
шт.	4	2	21	4	18				11				6			10	72
Запас м3/га		3	36	7	31				19				10			15	122
%		2,8	29,6	5,6	25,4				15,5				8,5			12,7	100,0
запас по категориям м3/га		3	36	7	31				19				10			15	122
% по категориям		2,8	29,6	5,6	25,4				15,5				8,5			12,7	100,0
Текущий отпад			34	%	Сред. кат. Состояния насаждений				3,63	Подлежит выборке				62	%		
В т.ч. заселено деревьев				%	Усыхающее												
В т.ч. отработано деревьев			13	%						Полнота после уборки деревьев составит				0,23			

АБРИС УЧАСТКА

под сплошную санитарную рубку, ГКУ СО "Сотринское лесничество",

Предтурьинское участковое лесничество,
участок Отрадновский, кв 25 д1, в5 пл. 3.8 га



Общая площадь: 3.8 га

Эксплуатационная площадь: 3.8 га

Масштаб: 1 : 25000

Выполнил:

Условные обозначения:

 Эксплуатационная площадь

№№	Направление	Румб	Длина, м
0 - 1	ЮВ	89°00'	994.0
1 - 2	ЮВ	89°00'	166.0
2 - 3	ЮВ	45°00'	100.0
3 - 4	ЮВ	0°00'	90.0
4 - 5	СЗ	80°00'	100.0
5 - 6	ЮЗ	76°00'	125.0
6 - 7	СЗ	25°00'	150.0
7 - 1	СВ	50°00'	62.0

№ точек	Координаты характерных точек					
	широта			долгота		
	градусы	минуты	секунды	градусы	минуты	секунды
1	58	49	15,1	62	21	18,6
2	58	49	13,6	62	21	31,6
4	58	49	07,9	62	21	31,7
6	58	49	09,7	62	21	19,0

Исполнители работ по проведению лесопатологического обследования:

Главный специалист ГКУСО «Сотринское лесничество»  Викторенко В. В.

Лесничество ОГРАДНОВСКОЕ

Категория защитности эксплуатационные леса 2 группы

№	Пло-щадь, га	Состав, вид, рельеф, особенности выдела. Отметка о порослевом поясе. Наземная категория. Незалеся. Хар. лесных культур. Кадастровая оценка	Высота	Элемент	Возраст	Диаметр	Группа	Тип леса	Запас сырья		Запас на выдел		Хозяйственные мероприятия										
									полн. лес	лес. МЗ	сучья	репродукция		единицы	лес. МЗ								
1	2	3	4	5	6	7	8	9	10	11	12	13	14	15	16	17	18	19	20	21	22	23	24
1	7,0	8В2С+Е	1	18 В С	55	18	22	6	3	3	СМШКТ 472	0,6	15	105	84	2	21	1					
		подрост: 8С2Е (25) 1,5 м, 2,0 тыс. шт/га																					
2	8,1	8С2В+Е+К	1	19 С Б	170	19	24	9	4	4	ССФХВ 473	0,6	20	162	130	2	32	3	16				8
		подрост: 6С3Е1К (25) 1,5 м, 1,5 тыс. шт/га																					
3	23,0	6В2ОС2С	1	9 В ОС	20	9	10	2	1	3	СМШЯГ 451	0,7	6	138	83	28	27						
		подрост: 6В2ОС2С (3) 1,0 м, 2,0 тыс. шт/га																					
4	2,9	вырубка-пней 0 шт/га		В						3	СМШКТ 472												3
		подрост: 10С+В+К																					
5	6,1	10С+В+К	1	14 С	160	14	20	8	4	5	ССФХВ 473	0,6	12	73	73	2							
		подрост: 8С1Е1К (20) 1,0 м, 2,5 тыс. шт/га																					
6	4,2	5В3ОС2С	1	15 В ОС	40	15	16	4	2	3	СМШЯГ 451	0,6	11	46	23	14	9						
		подрост: 8В1ОС1С																					
7	3,3	8В1ОС1С	1	9 В ОС	20	9	10	2	1	3	СМШЯГ 451	0,7	6	20	16	2	2						
		подрост: 8В1ОС1С (3) 1,0 м, 2,0 тыс. шт/га																					
8	237,0	Болото верховое, сфагновое, мощность торфа 2,0 м, зарастание 30% сосна		Б																			
		подрост: 8В1ОС1С (3) 1,0 м, 2,0 тыс. шт/га																					
9	21,0	вырубка-пней 0 шт/га		Б						3	СМШЯГ 451												21
		подрост: 7С1К2В+Е																					
10	7,8	7С1К2В+Е	1	14 С	160	14	20	8	4	5	ССФХВ 451	0,5	10	78	54	1							
		подрост: 8В1ОС1С (3) 1,0 м, 2,0 тыс. шт/га																					