

УТВЕРЖДАЮ:

Заместитель Директора Департамента
лесного хозяйства Свердловской области

Бережнов В.А.

25.12.2017

АКТ
лесопатологического обследования № 243

лесных насаждений ГКУ СО Тугулымского лесничества (лесопарка)
Свердловской области (субъекта Российской Федерации)

Способ лесопатологического обследования: 1. Визуальный
2. Инструментальный

Место проведения

Участковое лесничество	Урочище (дача)	Квартал (кварталы)	Выдел (выдела)	Площадь, га
Северное	Тугулымское	110	4	3,3

Лесопатологическое обследование проведено на общей площади 3,3 га.

Handwritten mark

2. Инструментальное обследование лесного участка.*

2.1. Фактическая таксационная характеристика лесного насаждения соответствует (не соответствует) (нужное подчеркнуть) таксационному описанию. Причины несоответствия:

Ведомость лесных участков с выявленными несоответствиями таксационным описаниям приведена в приложении 1 к Акту.

2.2. Состояние насаждения: с **нарушенной устойчивостью**

с **утраченной устойчивостью**

встречаемость деревьев в составе относящихся к IV категорий состояния – усыхающие, V категорий – свежий сухостой, VI категорий – старый сухостой; единично деревья со сломом ствола ниже одной трети протяженности кроны, считая от вершины согласно правил «Санитарной безопасности в лесах РФ» с признаками повреждения: наличие гнили; усыхание от 1/4 до 1/2 ветвей в кроне прошлых лет; усыхание от 1/2 до 3/4 ветвей в кроне прошлых лет; усыхание более 3/4 ветвей в кроне прошлых лет; ажурность кроны; слом ствола в области кроны прошлых лет; местное поселение стволовых вредителей (заселено, отработано).

причины повреждения:

нарушение технологий подсочки; гнили стволовые; механическое повреждение крон под воздействием почвенно-климатических факторов; повреждение (заселено, отработано) стволовыми вредителями.

Заселено (отработано) стволовыми вредителями:

Вид вредителя	Порода	Встречаемость (% заселённых деревьев)	Степень заселения лесного насаждения (слабая, средняя, сильная)
Усач сосновый черный; лубоед сосновый большой, малый.	Сосна	7	

Повреждено огнём:

Вид пожара	Порода	Состояние корневых лап		Состояние корневой шейки		Подсушивание луба	
		процент поврежденных огнём корней	процент деревьев с данным повреждением	ожог корневой шейки по окружности (1/4; 2/4; 3/4; более 3/4)	процент деревьев с данным повреждением	по окружности (1/4; 2/4; 3/4; более 3/4)	процент деревьев с данным повреждением

Поражено болезнями:

Вид болезни	Порода	Встречаемость (% пораженных деревьев)	Степень поражения лесного насаждения (слабая, средняя, сильная)
Гнили стволовые	Сосна	7	

2.3. Выборке подлежит 14 % деревьев,

в том числе:

ослабленных ___ % (причины назначения) _____;

сильно ослабленных ___ % (причины назначения) _____;

усыхающих 9 % (причины назначения) нарушение технологий подсочки; гнили стволовые.

свежего сухостоя ___ %,

в том числе: свежего ветровала 1 %;

свежего бурелома %;

старого ветровала 1 %;

в том числе: старого бурелома 2 %;

старого сухостоя 1 %;

аварийных %.

2.4. Полнота лесного насаждения после уборки деревьев, подлежащих рубке, составит: 0,6.
Критическая полнота для данной категории лесных насаждений составляет: не лимитируется.

ЗАКЛЮЧЕНИЕ

С целью предотвращения негативных процессов или снижения ущерба от их воздействия назначено:

Участковое лесничество	Урочище (дача)	Квартал	Выдел	Площадь, выдела, га	Вид мероприятия	Площадь, мероприятия, га	Порода	Запас на выдел, куб.м	Крайние сроки проведения
Северное	Тугулымское	110	4	3,3	ВСП	3,3	С, Б	165	I кв. 2018 г.

Ведомость перечета деревьев, назначенных в рубку, и абрис лесного участка прилагается (приложение 2 и 3 к Акту).

Меры по обеспечению возобновления: естественное лесовосстановление

Мероприятия, необходимые для предупреждения повреждения или поражения смежных насаждений: наземные регулярные наблюдения за санитарным состоянием объектов лесопатологического мониторинга.

Сведения для расчета степени повреждения:

год образования старого сухостоя 1998-2015 год;

основная причина повреждения древесины нарушение технологий подсочки, гнили стволыые.

Дата проведения обследования 24.11.2017 г.

Исполнитель работ по проведению лесопатологического обследования:

Главный специалист инженер
лесопатолог



Змановских С.А.

* Раздел включается в акт, в случае проведения лесопатологического обследования инструментальным способом.

Ведомость перечета деревьев назначенных в рубку

ВРЕМЕННАЯ ПРОБНАЯ ПЛОЩАДЬ № 1

Субъект Российской Федерации Свердловская область
Лесничество (лесопарк) Тугулымское. Квартал 110. Выдел 4.
Площадь 3,3 га.
Номер очага вредных организмов _____. Размер пробной площади 0,4 га.

Таксационная характеристика:
тип леса СЯГ; состав 9С1Б; возраст 110; бонитет 2;
полнота 0,7; запас на га 360; возобновление естественное лесовосстановление.

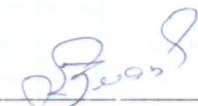
Время и причина ослабления лесного насаждения:
нарушение технологий подсочки; гнили ствольные; механическое повреждение крон под воздействием почвенно-климатических факторов; повреждение (заселено, отработано) ствольными вредителями.

Тип очага вредных организмов: эпизодический, хронический (подчеркнуть).
Фаза развития очага вредных организмов: начальная, нарастания численности, собственно вспышка, кризис (подчеркнуть).

Состояние лесного насаждения, намечаемые мероприятия:
встречаемость деревьев в составе относящихся к IV категорий состояния – усыхающие, V категорий – свежий сухостой, VI категорий – старый сухостой; единично деревья со сломом ствола ниже одной трети протяженности кроны, считая от вершины согласно правил «Санитарной безопасности в лесах РФ» с признаками повреждения: наличие гнили; усыхание от 1/4 до 1/2 ветвей в кроне прошлых лет; усыхание от 1/2 до 3/4 ветвей в кроне прошлых лет; усыхание более 3/4 ветвей в кроне прошлых лет; ажурность кроны; слом ствола в области кроны прошлых лет; местное поселение ствольных вредителей (заселено, отработано).
Рекомендуется выборочно – санитарная рубка, интенсивностью согласно пробной площади.

Исполнитель работ по проведению лесопатологического обследования:

Главный специалист инженер
лесопатолог


Змановских С.А.

Дата составления документа 24.11.2017 г. Телефон _____

ВЕДОМОСТЬ ПЕРЕЧЕТА ДЕРЕВЬЕВ

Порода *Сосна*

Ступени толщины, см	Количество деревьев по категориям состояния, шт																Всего деревьев	
	I	II	III	IV		V		VI			ветровал, бурелом			аварийные деревья			шт.	в т.ч. подлежит рубке, %
				НЗ	З	НЗ	З	НЗ	З	О	НЗ	З	О	НЗ	З	О		
1	2	3	4	5	6	7	8	9	10	11	12	13	14	15	16	17	18	19
8		5								1							6	1
12	2									1							3	1
16		2	2							2			1				7	3
20			2								1		1				4	2
24		1							1		1						3	2
28		1	2	1							1						5	2
32		2	2									1					5	1
36	1	5	2	1							2						11	3
40		11	7														18	0
44	2	12	2									1					17	1
48		5	4														9	0
52		9	3		1												13	1
56			4		1												5	1
60		3			1												4	1
64			1	1	1												3	2
Итого	5	56	31	3	4	0	0	0	1	4	5	2	2	0	0	0	113	
Итого, %	4	50	27	3	4	0	0	0	1	4	4	2	2	0	0	0	100	19
Средняя категория состояния																	2,8	

Порода *Ель*

Ступени толщины, см	Количество деревьев по категориям состояния, шт																Всего деревьев	
	I	II	III	IV		V		VI			ветровал, бурелом			аварийные деревья			шт.	в т.ч. подлежит рубке, %
				НЗ	З	НЗ	З	НЗ	З	О	НЗ	З	О	НЗ	З	О		
1	2	3	4	5	6	7	8	9	10	11	12	13	14	15	16	17	18	19
8																	0	0
12	2																2	0
16																	0	0
20	1																1	0
Итого	3	0	0	0	0	0	0	0	0	0	0	0	0	0	0	0	3	
Итого, %	3	0	0	0	0	0	0	0	0	0	0	0	0	0	0	0	100	0
Средняя категория состояния																	1,0	

Порода *Береза*

Ступени толщины, см	Количество деревьев по категориям состояния, шт																Всего деревьев	
	I	II	III	IV		V		VI			ветровал, бурелом			аварийные деревья			шт.	в т.ч. подлежит рубке, %
				НЗ	З	НЗ	З	НЗ	З	О	НЗ	З	О	НЗ	З	О		
1	2	3	4	5	6	7	8	9	10	11	12	13	14	15	16	17	18	19
8	17										1						18	1
12	29																29	0
16	12																12	0
20	6							1									7	1
24	3																3	0
28	1																1	0
32	2																2	0
36	1																1	0
40																	0	0
44																	0	0
48																	0	0
52																	0	0
56																	0	0
60																	0	0
Итого	71	0	0	0	0	0	0	1	0	0	1	0	0	0	0	0	73	
Итого, %	97	0	0	0	0	0	0	1	0	0	1	0	0	0	0	0	100	3
Средняя категория состояния																	1,1	

Порода *Осина*

Ступени толщины, см	Количество деревьев по категориям состояния, шт																Всего деревьев	
	I	II	III	IV		V		VI			ветровал, бурелом			аварийные деревья			шт.	в т.ч. подлежит рубке, %
				НЗ	З	НЗ	З	НЗ	З	О	НЗ	З	О	НЗ	З	О		
1	2	3	4	5	6	7	8	9	10	11	12	13	14	15	16	17	18	19
8	3																3	0
12	5																5	0
16	2																2	0
20	1																1	0
24	1																1	0
Итого	12	0	0	0	0	0	0	0	0	0	0	0	0	0	0	0	12	
Итого, %	100	0	0	0	0	0	0	0	0	0	0	0	0	0	0	0	100	0
Средняя категория состояния																	1,0	

Примечание: НЗ - незаселенное, З - заселённое, О - отработанное вредителями

В целом по выделу	Количество деревьев по категориям состояния, шт																Всего деревьев	
	I	II	III	IV		V		VI			ветровал, бурелом			аварийные деревья			шт.	в т.ч. подлежит рубке, %
				НЗ	З	НЗ	З	НЗ	З	О	НЗ	З	О	НЗ	З	О		
1	2	3	4	5	6	7	8	9	10	11	12	13	14	15	16	17	18	19
Итого	91	56	31	3	4	0	0	1	1	4	6	2	2	0	0	0	201	
Итого, %	45	28	15	1	2	0	0	0	0	2	3	1	1	0	0	0	100	11
Текущий отпад																	3	
Средняя категория состояния																	2,0	

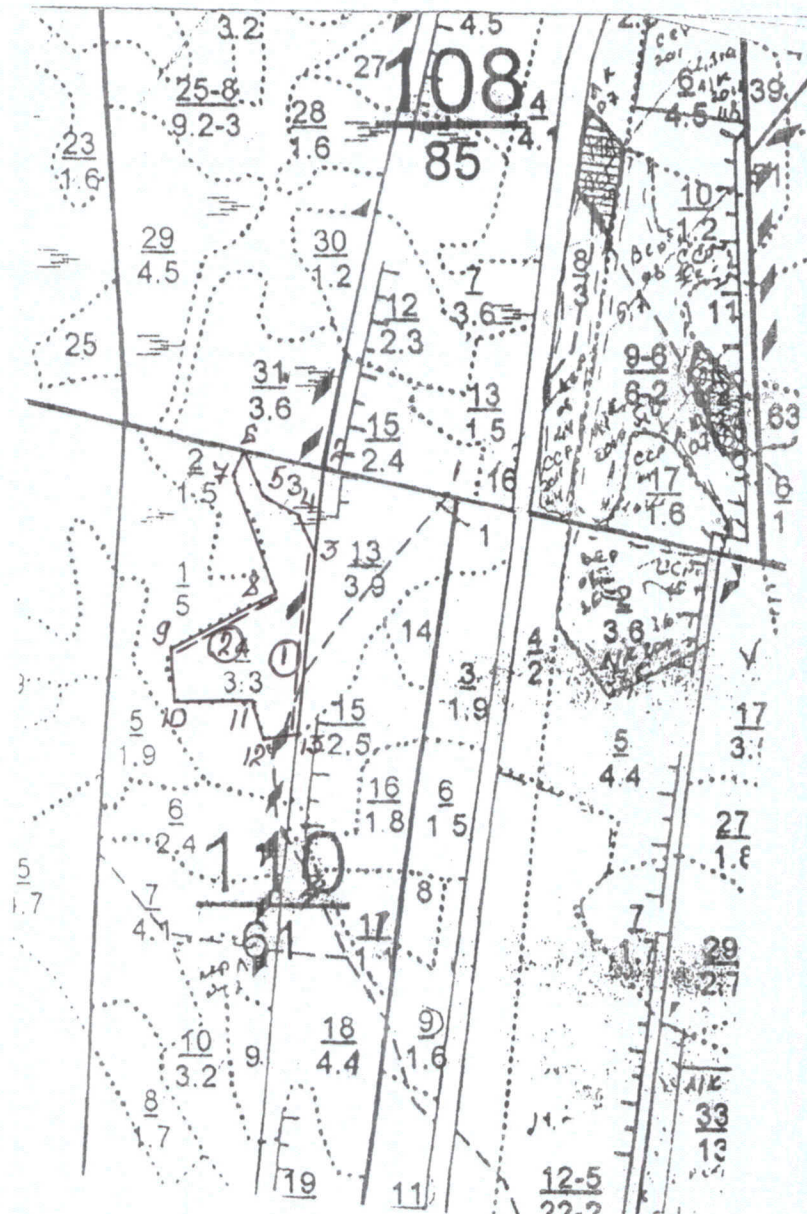
Ведомость перечета деревьев

Деревья на пробе		№ 1		0,4 га																
Северное		уч. лесничество		кв. 110	выд. 4	Площадь, га	3,3													
участок (урочище)		Тугульмское																		
D, см	Количество деревьев по категориям состояния, шт																			
	I		II		III		IV		V		VI		ветровал, бурелом		аварийные деревья		всего			
	шт.	м³	шт.	м³	шт.	м³	шт.	м³	шт.	м³	шт.	м³	шт.	м³	шт.	м³	шт.	м³		
			Порода			Сосна			3											
8			5	0,19								1	0,038					6	0,228	
12	2	0,214										1	0,107					3	0,321	
16			2	0,428	2	0,428						2	0,428	1	0,214			7	1,498	
20					2	0,706								2	0,706			4	1,412	
24			1	0,507								1	0,507	1	0,507			3	1,521	
28			1	0,688	2	1,376	1	0,688						1	0,688			5	3,44	
32			2	1,79	2	1,79								1	0,895			5	4,475	
36	1	1,127	5	5,635	2	2,254	1	1,127						2	2,254			11	12,397	
40			11	15,202	7	9,674												18	24,876	
44	2	3,322	12	19,932	2	3,322								1	1,661			17	28,237	
48			5	9,815	4	7,852												9	17,667	
52			9	20,583	3	6,861	1	2,287										13	29,731	
56					4	10,532	1	2,633										5	13,165	
60			3	9			1	3										4	12	
64					1	3,399	2	6,798										3	10,197	
68																				
72																				
76																				
80																				
Итого	5	4,663	56	83,77	31	48,194	7	16,533				5	1,08	9	6,925			113	161,17	
%		2,9		52,0		29,9		10,3					0,7		4,3				100,0	
Общий %	15,2																			
			Порода			Ель			4											
8																				
12	2	0,138																2	0,138	
16																				
20	1	0,26																1	0,26	
24																				
28																				
32																				
36																				
40																				
44																				
48																				
52																				
56																				
60																				
Итого	3	0,398																3	0,40	
%		100,0																	100,0	
Общий %																				
			Порода			Пихта														
8																				
12																				
16																				
20																				
24																				
28																				
32																				
36																				
40																				
44																				
48																				
52																				
56																				
60																				
Итого																				
%		#####		#####		#####		#####		#####		#####		#####		#####		#####	#ДЕЛ/0!	
Общий %	#ДЕЛ/0!																			

D, см	Количество деревьев по категориям состояния, шт																ветровал, бурелом		аварийные деревья		всего	
	I		II		III		IV		V		VI											
	шт.	м³	шт.	м³	шт.	м³	шт.	м³	шт.	м³	шт.	м³	шт.	м³	шт.	м³	шт.	м³				
	Порода		Береза		3																	
8	17	0,51												1	0,03			18	0,54			
12	29	2,552																29	2,552			
16	12	2,16																12	2,16			
20	6	1,8								1	0,3							7	2,1			
24	3	1,38																3	1,38			
28	1	0,65																1	0,65			
32	2	1,74																2	1,74			
36	1	1,12																1	1,12			
40																						
44																						
48																						
52																						
56																						
60																						
Итого	71	11,91								1	0,3			1	0,03			73	12,24			
%		97,3									2,5				0,2				100,0			
Общий %											2,70											
	Порода		Осина		3																	
8	3	0,123																3	0,123			
12	5	0,53																5	0,53			
16	2	0,42																2	0,42			
20	1	0,346																1	0,346			
24	1	0,515																1	0,515			
28																						
32																						
36																						
40																						
44																						
48																						
52																						
56																						
60																						
Итого	12	1,934																12	1,93			
%		100,0																	100,0			
Общий %																						
	Порода		Лиственница																			
8																						
12																						
16																						
20																						
24																						
28																						
32																						
36																						
40																						
44																						
48																						
52																						
56																						
60																						
Итого																						
%		#####		#####		#####		#####		#####		#####		#####		#####		#####	#####			
Общий %											#ДЕЛО!											
ВСЕГО на п/п.	91	18,91	56	83,77	31	48,19	7	16,53			6	1,38	10	6,96				201	175,7			
%	10,8		47,7		27,4		9,4				0,8		4,0						100,00			
%											14,2											

Абрис участка

М 1:10000



№ выдела	Лента (круговой площадки) перечета				
	№ ленты (площадки)	длина, м	ширина, м	радиус, м	площадь, га
4	1	240	10		0,24
4	2	160	10		0,16
					0,4

Номер точек	Координаты	Румбы линий	Длина, м
1 (1-2)	N56 59.396; E064 35.228	ЮЗ: 89,00	180,0
2 (2-3)	N56 59.410; E064 35.128	ЮВ: 7,00	110,0
3 (3-4)	N56 59.374; E064 35.118	СЗ: 41,00	45,0
4 (4-5)	N56 59.387; E064 35.105	СЗ: 69,30	60,0
5 (5-6)	N56 59.399; E064 35.079	СЗ: 33,00	60,0
6 (6-7)	N56 59.417; E064 35.068	ЮЗ: 17,30	30,0
7 (7-8)	N56 59.410; E064 35.059	ЮВ: 31,00	160,0
8 (8-9)	N56 59.359; E064 35.082	ЮЗ: 51,00	160,0
9 (9-10)	N56 59.338; E064 34.592	ЮВ: 25,00	65,0
10 (10-11)	N56 59.317; E064 35.003	СВ: 80,0	100,0

11 (11-12)	N56 59.314; E064 35.062	ЮВ: 48,00	45,0
12 (12-13)	N56 59.302; E064 35.078	ЮВ: 79,00	38,0
13 (13-3)	N56 59.297; E064 35.099	СЗ: 7,00	240,0

Условные обозначения:



ленты перече́та и их номера

Исполнитель работ по проведению лесопатологического обследования:

Главный специалист инженер
лесопатолог

Змановских С.А.

Дата составления документа 24.11.2014 Телефон _____

№	Площадь	Состав	Подрост	Поч	Элемент	Высота	Диаметр	Возраст	Группа	Тип	Состояние	Класс	Зона	Сырост.	Классификация	Высота	Диаметр	Возраст	Группа	Тип	Состояние	Классификация	
1	5,0	Болото																					
2	1,5	8Б2С	1	21	Б	70	20	18	7	4	3	БВСС	0,7	22	33	26	4	7					
3	1,7	Болото																					
4	3,3	9С1Б	1	27	С	110	27	32	6	4	2	СЯГ	0,7	36	119	107	1	12	3				
5	1,9	8С2Б	1	24	С	100	25	29	5	3	2	СЯГ	0,6	28	53	42	1	11	3				
6	2,4	10С+Б	1	5	С	10	5	4	1	1	1	СЯГ	0,8	4	10	15							
7	4,1	9С1Б	1	1	С	5	1	1	1	2		СЯГ	0,5	1	2	2							
8	1,7	9С1Б+С	1	14	С	50	14	16	3	2	3	СЯГ	0,5	10	17	15							
9	1,9	10С+Б+С	1	6	С	20	6	6	1	1	2	СЯГ	0,7	4	4	4							
10	3,2	НЕСОМКНУВШИЕСЯ КУЛЬТУРЫ																					

1 5,0 Болото

верхнее, фатное, мощность торфа 0,5 м, зарастание 10% Береза

2 1,5 8Б2С 1 21 Б 70 20 18 7 4 3 БВСС 0,7 22 33 26 4 7 1

озу: Водоохранная зона водных объектов, болот

3 1,7 Болото

верхнее, фатное, мощность торфа 0,5 м, зарастание 10% Береза

4 3,3 9С1Б 1 27 С 110 27 32 6 4 2 СЯГ 0,7 36 119 107 1 12 3

озу: Водоохранная зона водных объектов, болот

5 1,9 8С2Б 1 24 С 100 25 29 5 3 2 СЯГ 0,6 28 53 42 1 11 3

полнота неравномерная, состав неоднородный

озу: Водоохранная зона водных объектов, болот

6 2,4 10С+Б 1 5 С 10 5 4 1 1 1 СЯГ 0,8 4 10 15 431

озу: Водоохранная зона водных объектов, болот

7 4,1 9С1Б 1 1 С 5 1 1 1 2 СЯГ 0,5 1 2 2 431

озу: Водоохранная зона водных объектов, болот

8 1,7 9С1Б+С 1 14 С 50 14 16 3 2 3 СЯГ 0,5 10 17 15 431

озу: Водоохранная зона водных объектов, болот

9 1,9 10С+Б+С 1 6 С 20 6 6 1 1 2 СЯГ 0,7 4 4 4 431

озу: Водоохранная зона водных объектов, болот

10 3,2 НЕСОМКНУВШИЕСЯ КУЛЬТУРЫ С 2 1 СЯГ 431

озу: Водоохранная зона водных объектов, болот