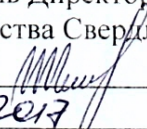


УТВЕРЖДАЮ:  
Заместитель Директора Департамента  
лесного хозяйства Свердловской области  
  
Бережнов В.А.  
25.12.2017

**Акт  
лесопатологического обследования № 242**

лесных насаждений ГКУ СО Тугулымского лесничества (лесопарка)  
Свердловской области (субъекта Российской Федерации)

Способ лесопатологического обследования: 1. Визуальный   
2. Инструментальный

**Место проведения**

Участковое лесничество	Урочище (дача)	Квартал (кварталы)	Выдел (выдела)	Площадь, га
Северное	Тугулымское	110	13	3,9

Лесопатологическое обследование проведено на общей площади 3,9 га.



## 2. Инструментальное обследование лесного участка.\*

2.1. Фактическая таксационная характеристика лесного насаждения соответствует (не соответствует) (нужное подчеркнуть) таксационному описанию. Причины несоответствия:

Ведомость лесных участков с выявленными несоответствиями таксационным описаниям приведена в приложении 1 к Акту.

2.2. Состояние насаждения: с **нарушенной устойчивостью**

с **утраченной устойчивостью**

встречаемость деревьев в составе относящихся к IV категорий состояния – усыхающие, V категорий – свежий сухостой, VI категорий – старый сухостой: единично деревья со сломом ствола ниже одной трети протяженности кроны, считая от вершины согласно правил «Санитарной безопасности в лесах РФ» с признаками повреждения: наличие гнили: усыхание от 1/4 до 1/2 ветвей в кроне прошлых лет; усыхание от 1/2 до 3/4 ветвей в кроне прошлых лет; усыхание более 3/4 ветвей в кроне прошлых лет; ажурность кроны; слом ствола в области кроны прошлых лет; местное поселение стволовых вредителей (заселено, отработано).

причины повреждения:

нарушение технологий подсочки; гнили стволовые; механическое повреждение крон под воздействием почвенно-климатических факторов; повреждение (заселено, отработано) стволовыми вредителями.

Заселено (отработано) стволовыми вредителями:

Вид вредителя	Порода	Встречаемость (% заселённых деревьев)	Степень заселения лесного насаждения (слабая, средняя, сильная)
Усач сосновый черный; лубоед сосновый большой, малый.	Сосна	5	

Повреждено огнём:

Вид пожара	Порода	Состояние корневых лап		Состояние корневой шейки		Подсушивание луба	
		процент поврежденных огнём корней	процент деревьев с данным повреждением	ожог корневой шейки по окружности (1/4; 2/4; 3/4; более 3/4)	процент деревьев с данным повреждением	по окружности (1/4; 2/4; 3/4; более 3/4)	процент деревьев с данным повреждением

Поражено болезнями:

Вид болезни	Порода	Встречаемость (% пораженных деревьев)	Степень поражения лесного насаждения (слабая, средняя, сильная)
Гнили стволовые	Сосна	8	

2.3. Выборке подлежит 13 % деревьев,

в том числе:

ослабленных     % (причины назначения) \_\_\_\_\_;

сильно ослабленных     % (причины назначения) \_\_\_\_\_;

усыхающих 9 % (причины назначения) нарушение технологий подсочки; гнили стволовые.

свежего сухостоя 1 %,

в том числе: свежего ветровала \_\_\_ %;

свежего бурелома \_\_\_ %;

старого ветровала \_\_\_ %;

в том числе: старого бурелома 2 %;

старого сухостоя 1 %;

аварийных \_\_\_ %.

2.4. Полнота лесного насаждения после уборки деревьев, подлежащих рубке, составит: 0,6.  
Критическая полнота для данной категории лесных насаждений составляет: не лимитируется.

## ЗАКЛЮЧЕНИЕ

С целью предотвращения негативных процессов или снижения ущерба от их воздействия назначено:

Участковое лесничество	Урочище (дача)	Квартал	Выдел	Площадь, выдела, га	Вид мероприятия	Площадь, мероприятия, га	Порода	Запас на выдел, куб.м	Крайние сроки проведения
Северное	Тугулымское	110	13	3,9	ВСП	3,9	С, Б	203	I кв. 2018 г.

Ведомость перечета деревьев, назначенных в рубку, и абрис лесного участка прилагается (приложение 2 и 3 к Акту).

Меры по обеспечению возобновления: естественное лесовосстановление

Мероприятия, необходимые для предупреждения повреждения или поражения смежных насаждений: наземные регулярные наблюдения за санитарным состоянием объектов лесопатологического мониторинга.

Сведения для расчета степени повреждения:

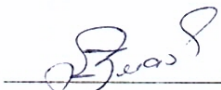
год образования старого сухостоя 1998-2015 год;

основная причина повреждения древесины нарушение технологий подсочки, гнили ствольные.

Дата проведения обследования 24.11.2017 г.

Исполнитель работ по проведению лесопатологического обследования:

Главный специалист инженер  
лесопатолог

 Змановских С.А.

\* Раздел включается в акт, в случае проведения лесопатологического обследования инструментальным способом.



**Ведомость перечета деревьев назначенных в рубку**

**ВРЕМЕННАЯ ПРОБНАЯ ПЛОЩАДЬ № 1**

Субъект Российской Федерации Свердловская область  
Лесничество (лесопарк) Тугулымское. Квартал 110. Выдел 13.  
Площадь 3,9 га.  
Номер очага вредных организмов \_\_\_\_\_. Размер пробной площади 0,34 га.

Таксационная характеристика:

тип леса СЯГ; состав 9С1Б; возраст 110; бонитет 2;  
полнота 0,7; запас на га 400; возобновление естественное лесовосстановление.

Время и причина ослабления лесного насаждения:

нарушение технологий подсочки; гнили стволовые; механическое повреждение крон под воздействием почвенно-климатических факторов; повреждение (заселено, отработано) стволовыми вредителями.

Тип очага вредных организмов: эпизодический, хронический (подчеркнуть).

Фаза развития очага вредных организмов: начальная, нарастания численности, собственно вспышка, кризис (подчеркнуть).

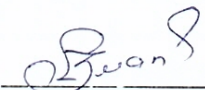
Состояние лесного насаждения, намечаемые мероприятия:

встречаемость деревьев в составе относящихся к IV категорий состояния – усыхающие, V категорий – свежий сухостой, VI категорий – старый сухостой; единично деревья со сломом ствола ниже одной трети протяженности кроны, считая от вершины согласно правил «Санитарной безопасности в лесах РФ» с признаками повреждения: наличие гнили; усыхание от 1/4 до 1/2 ветвей в кроне прошлых лет; усыхание от 1/2 до 3/4 ветвей в кроне прошлых лет; усыхание более 3/4 ветвей в кроне прошлых лет; ажурность кроны; слом ствола в области кроны прошлых лет; местное поселение стволовых вредителей (заселено, отработано).

Рекомендуется выборочно – санитарная рубка, интенсивностью согласно пробной площади.

Исполнитель работ по проведению лесопатологического обследования:

Главный специалист инженер  
лесопатолог

  
Змановских С.А.

Дата составления документа 24.11.2017 г. Телефон \_\_\_\_\_

## ВЕДОМОСТЬ ПЕРЕЧЕТА ДЕРЕВЬЕВ

Порода *Сосна*

Ступени толщины, см	Количество деревьев по категориям состояния, шт																Всего деревьев	
	I	II	III	IV		V		VI			ветровал, бурелом			аварийные деревья			шт.	в т.ч. подлежит рубке, %
				НЗ	З	НЗ	З	НЗ	З	О	НЗ	З	О	НЗ	З	О		
1	2	3	4	5	6	7	8	9	10	11	12	13	14	15	16	17	18	19
8																	0	0
12		1								1							3	3
16				1										2			3	5
20		2								1							3	2
24																	0	0
28		1															1	0
32		1	1														2	0
36																	0	0
40		4	3														7	0
44	1	4	2														7	0
48		6	2				1				1						10	3
52		6	4	1													11	2
56		2	6														8	0
60			2		1												3	2
64				1													1	2
68			2		1												3	2
<b>Итого</b>	<b>1</b>	<b>27</b>	<b>22</b>	<b>3</b>	<b>2</b>	<b>0</b>	<b>1</b>	<b>0</b>	<b>0</b>	<b>2</b>	<b>1</b>	<b>0</b>	<b>3</b>	<b>0</b>	<b>0</b>	<b>0</b>	<b>62</b>	
<b>Итого, %</b>	<b>2</b>	<b>44</b>	<b>35</b>	<b>5</b>	<b>3</b>	<b>0</b>	<b>2</b>	<b>0</b>	<b>0</b>	<b>3</b>	<b>2</b>	<b>0</b>	<b>5</b>	<b>0</b>	<b>0</b>	<b>0</b>	<b>100</b>	<b>19</b>
<b>Средняя категория состояния</b>																	<b>2,9</b>	

Порода *Ель*

Ступени толщины, см	Количество деревьев по категориям состояния, шт																Всего деревьев	
	I	II	III	IV		V		VI			ветровал, бурелом			аварийные деревья			шт.	в т.ч. подлежит рубке, %
				НЗ	З	НЗ	З	НЗ	З	О	НЗ	З	О	НЗ	З	О		
1	2	3	4	5	6	7	8	9	10	11	12	13	14	15	16	17	18	19
8																	0	0
12	1																1	0
<b>Итого</b>	<b>1</b>	<b>0</b>	<b>0</b>	<b>0</b>	<b>0</b>	<b>0</b>	<b>0</b>	<b>0</b>	<b>0</b>	<b>0</b>	<b>0</b>	<b>0</b>	<b>0</b>	<b>0</b>	<b>0</b>	<b>0</b>	<b>1</b>	
<b>Итого, %</b>	<b>2</b>	<b>0</b>	<b>0</b>	<b>0</b>	<b>0</b>	<b>0</b>	<b>0</b>	<b>0</b>	<b>0</b>	<b>0</b>	<b>0</b>	<b>0</b>	<b>0</b>	<b>0</b>	<b>0</b>	<b>0</b>	<b>100</b>	<b>0</b>
<b>Средняя категория состояния</b>																	<b>1,0</b>	

Порода *Береза*

Ступени толщины, см	Количество деревьев по категориям состояния, шт																Всего деревьев	
	I	II	III	IV		V		VI			ветровал, бурелом			аварийные деревья			шт.	в т.ч. подлежит рубке, %
				НЗ	З	НЗ	З	НЗ	З	О	НЗ	З	О	НЗ	З	О		
1	2	3	4	5	6	7	8	9	10	11	12	13	14	15	16	17	18	19
8	48																48	0
12	31																31	0
16	21										1						22	1
20	10												1				11	1
24	2																2	0
28	1																1	0
32	1																1	0
36	2																2	0
40																	0	0
44	2																2	0
48																	0	0
52																	0	0
56																	0	0
60																	0	0
<b>Итого</b>	<b>118</b>	<b>0</b>	<b>0</b>	<b>0</b>	<b>0</b>	<b>0</b>	<b>0</b>	<b>0</b>	<b>0</b>	<b>0</b>	<b>1</b>	<b>0</b>	<b>1</b>	<b>0</b>	<b>0</b>	<b>0</b>	<b>120</b>	
<b>Итого, %</b>	<b>98</b>	<b>0</b>	<b>0</b>	<b>0</b>	<b>0</b>	<b>0</b>	<b>0</b>	<b>0</b>	<b>0</b>	<b>0</b>	<b>1</b>	<b>0</b>	<b>1</b>	<b>0</b>	<b>0</b>	<b>0</b>	<b>100</b>	<b>2</b>
<b>Средняя категория состояния</b>																	<b>1,1</b>	

Порода *Осина*

Ступени толщины, см	Количество деревьев по категориям состояния, шт															Всего деревьев		
	I	II	III	IV		V		VI			ветровал, бурелом			аварийные деревья			шт.	в т.ч. подлежит рубке, %
				НЗ	З	НЗ	З	НЗ	З	О	НЗ	З	О	НЗ	З	О		
1	2	3	4	5	6	7	8	9	10	11	12	13	14	15	16	17	18	19
8	1																1	0
12																	0	0
16																	0	0
20																	0	0
24																	0	0
28	1																1	0
Итого	2	0	0	0	0	0	0	0	0	0	0	0	0	0	0	0	2	
Итого, %	100	0	0	0	0	0	0	0	0	0	0	0	0	0	0	0	100	0
Средняя категория состояния																	1,0	

Примечание: НЗ - незаселенное, З - заселённое, О - отработанное вредителями

В целом по выделу	Количество деревьев по категориям состояния, шт															Всего деревьев		
	I	II	III	IV		V		VI			ветровал, бурелом			аварийные деревья			шт.	в т.ч. подлежит рубке, %
				НЗ	З	НЗ	З	НЗ	З	О	НЗ	З	О	НЗ	З	О		
1	2	3	4	5	6	7	8	9	10	11	12	13	14	15	16	17	18	19
Итого	122	27	22	3	2	0	1	0	0	2	2	0	4	0	0	0	185	
Итого, %	66	15	12	2	1	0	1	0	0	1	1	0	2	0	0	0	100	8
Текущий отпад																	3	
Средняя категория состояния																	1,7	

### Ведомость перече́та дере́вьев

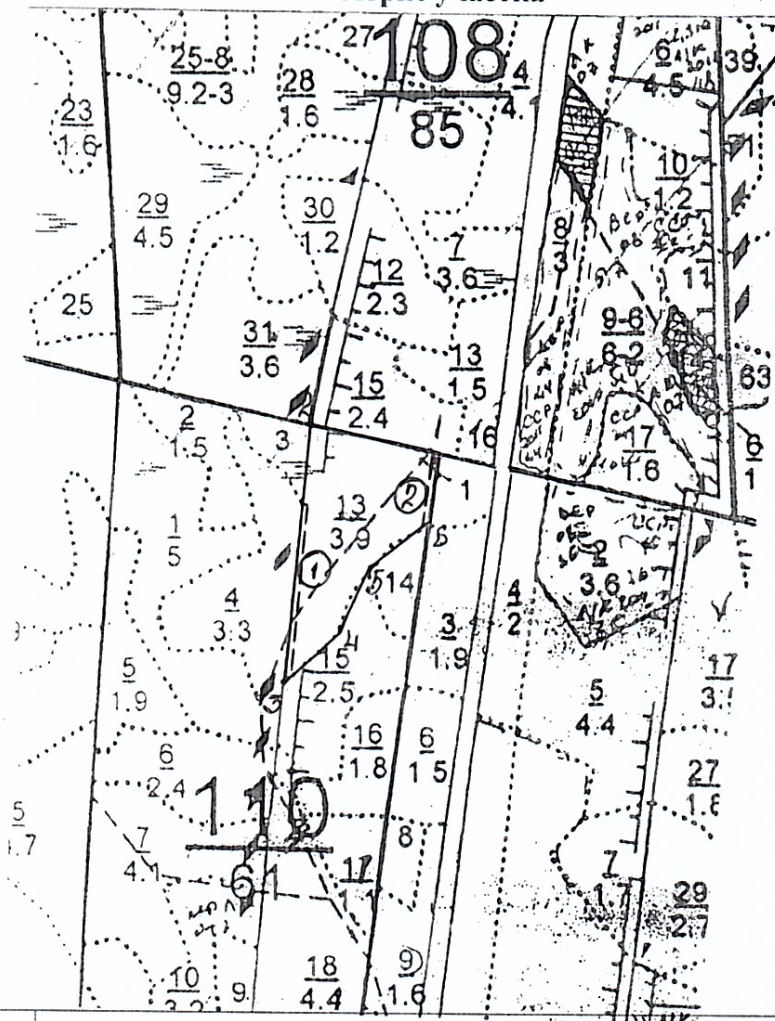
Деревья на пробе		№ 1		0,34 га								Площадь, га		3,9						
Северное		уч. лесничество		кв. 110		выд. 13														
участок (урочище)		Тугулымское																		
D, см	Количество деревьев по категориям состояния, шт														шт.	м³				
	I		II		III		IV		V		VI		ветровал, бурелом				аварийные деревья		всего	
	шт.	м³	шт.	м³	шт.	м³	шт.	м³	шт.	м³	шт.	м³	шт.	м³			шт.	м³	шт.	м³
			Порода		Сосна		3													
8																				
12			1	0,107						1	0,107	1	0,107				3	0,321		
16								1	0,214			2	0,428				3	0,642		
20			2	0,706						1	0,353						3	1,059		
24																				
28			1	0,688													1	0,688		
32			1	0,895	1	0,895											2	1,79		
36																				
40			4	5,528	3	4,146											7	9,674		
44	1	1,661	4	6,644	2	3,322											7	11,627		
48			6	11,778	2	3,926			1	1,963			1	1,963			10	19,63		
52			6	13,722	4	9,148	1	2,287									11	25,157		
56			2	5,266	6	15,798											8	21,064		
60					2	6	1	3									3	9		
64							1	3,399									1	3,399		
68					2	7,744	1	3,872									3	11,616		
72																				
76																				
80																				
Итого	1	1,661	27	45,334	22	50,979	5	12,772	1	1,963	2	0,46	4	2,498			62	115,67		
%		1,4		39,2		44,1		11,0		1,7		0,4		2,2				100,0		
Общий %	15,3																			
			Порода		Ель		4													
8																				
12	1	0,069															1	0,069		
16																				
20																				
24																				
28																				
32																				
36																				
40																				
44																				
48																				
52																				
56																				
60																				
Итого	1	0,069															1	0,07		
%		100,0																100,0		
Общий %	#ДЕЛ/0!																			
			Порода		Пихта															
8																				
12																				
16																				
20																				
24																				
28																				
32																				
36																				
40																				
44																				
48																				
52																				
56																				
60																				
Итого																				
%		#####		#####		#####		#####		#####		#####		#####		#####		#ДЕЛ/0!		
Общий %	#ДЕЛ/0!																			



D, см	Количество деревьев по категориям состояния, шт														ветровал, бурелом		аварийные деревья		всего	
	I		II		III		IV		V		VI									
	шт.	м³	шт.	м³	шт.	м³	шт.	м³	шт.	м³	шт.	м³	шт.	м³	шт.	м³	шт.	м³		
			Порода		Береза		3													
8	48	1,44															48	1,44		
12	31	2,728															31	2,728		
16	21	3,78																		
20	10	3											1	0,18			22	3,96		
24	2	0,92											1	0,3			11	3,3		
28	1	0,65															2	0,92		
32	1	0,87															1	0,65		
36	2	2,24															1	0,87		
40																	2	2,24		
44	2	3,44																		
48																	2	3,44		
52																				
56																				
60																				
Итого	118	19,07											2	0,48			120	19,55		
%		97,5												2,5				100,0		
Общий %															2,46					
			Порода		Осина		3													
8	1	0,041															1	0,041		
12																				
16																				
20																				
24																				
28	1	0,724															1	0,724		
32																				
36																				
40																				
44																				
48																				
52																				
56																				
60																				
Итого	2	0,765															2	0,77		
%		100,0																100,0		
Общий %																				
			Порода		Лиственница															
8																				
12																				
16																				
20																				
24																				
28																				
32																				
36																				
40																				
44																				
48																				
52																				
56																				
60																				
Итого																				
%		#####		#####		#####		#####		#####		#####		#####		#####		#####		
Общий %															#ДЕЛ/0!				#ДЕЛ/0!	
ВСЕГО на п/л.	122	21,56	27	45,33	22	50,98	5	12,77	1	1,96	2	0,46	6	2,98			185	136,0		
%		15,8		33,3		37,5		9,4		1,4		0,3		2,2				100,00		
%															13,4					

Абрис участка

M 1:10000



№ выдела	Лента (круговой площадки) перечеа				
	№ ленты (площадки)	длина, м	ширина, м	радиус, м	площадь, га
13	1	240	10		0,24
13	2	104	10		0,1
					0,34

Номер точек	Координаты	Румбы линий	Длина, м
1 (1-2)	N56 59.396; E064 35.228	ЮЗ: 89,00	180,0
2 (2-3)	N56 59.410; E064 35.128	ЮВ: 7,00	350,0
3 (3-4)	N56 59.297; E064 35.097	СВ: 35,00	105,0
4 (4-5)	N56 59.321; E064 35.145	СВ: 11,00	85,0
5 (5-6)	N56 59.344; E064 35.170	СВ: 41,00	100,0
6 (6-1)	N56 59.364; E064 35.217	СЗ: 2,00	104,0

Условные обозначения:



ленты перечета и их номера

Исполнитель работ по проведению лесопатологического обследования:

Главный специалист инженер  
лесопатолог

Змановских С.А.

Дата составления документа 24.11.2012. Телефон

Лесничество	ТУГУЛЬМСКОЕ	Категория зашитности	Защитные полосы автожосб. дорог	Квартал	110
13	3,9 9С1В	1 28 С	110 28 10 6 3 2	СЯГ 0,7	40 156 140 1
		Б	23 22		431
		озу: Водоохранная зона водных объектов, болот			
14	5 Сенюкос	Суходольный, среднего качества, чистый, урожайность 0,5 т/га, фонд администрации р-на			
15	2,5 6510С3С	1 5 Б 15 5 4 2 1 4	БОСТР 0,6	2 5 3	1
		С	472		1
		состав неоднородный			
		озу: Водоохранная зона водных объектов, болот			
16	1,3 10С1Б	1 27 С	100 27 32 5 2 1	СЯГ 0,6	32 58 15 2
					431
		Подрост: 10С (3) 0,2 м, 10,2 тыс. шт/га, Олагонадежный			
		вышло из подсоски-1992 г., состояние удовлетворительное			
		озу: Водоохранная зона водных объектов, болот			
17	1,1 10С	1 24 С	160 24 30 5 2 2	СБР 0,5	24 26 26
					422
		Подрост: 10С (2) 0,2 м, 3,0 тыс. шт/га, Олагонадежный			
		вышло из подсоски-1992 г., состояние удовлетворительное			
		озу: Водоохранная зона водных объектов, болот			
18	4,4 9С1Б	1 1 С 5 1 1 1 2	СЯГ 0,4	1 2 2	2
		Б	431		
		озу: Водоохранная зона водных объектов, болот			
19	2,1 НЕСОМКНУВШЕЯ КУЛЬТУРА	С	2	1	СЯГ 0,0
		10С			431
		культуры-97 г., вслалка борозд, посадка ручная, размежение 3,0*0,6 м, 6000 шт/га, состояние удовлетворительное			
		озу: Водоохранная зона водных объектов, болот			
20	1,6 10С1С	1 10 С	50 10 10 3 2 4	СЯГ 0,7	8 6 6
		С	130		411
		озу: Водоохранная зона водных объектов, болот			
21	2,9 10С	1 20 С	90 20 14 5 2 3	СЯГ 0,7	25 13 13