

УТВЕРЖДАЮ:

Заместитель директора Департамента
лесного хозяйства Свердловской области

В.А.Бережнов

" 11 " 12 2017 г.

Акт
лесопатологического обследования N 215
лесных насаждений ГКУ СО "Кушвинское лесничество"
Департамент лесного хозяйства Свердловской области

Способ лесопатологического обследования:

1. Визуальный

2. Инструментальный

Место проведения

Участковое лесничество	Урочище (дача)	Квартал (кварталы)	Выдел (выделы)	Площадь, га
Кушвинское	Кушвинский	140	14	5,5

Лесопатологическое обследование проведено на общей площади 5,5 га.

2. Инструментальное обследование лесного участка.<*>

2.1. Фактическая таксационная характеристика лесного насаждения соответствует (не соответствует) (нужное подчеркнуть) таксационному описанию.

Причины несоответствия: - _____

Ведомость лесных участков с выявленными несоответствиями таксационным описаниям приведена в приложении 1 к Акту.

2.2. Состояние насаждений: с нарушенной устойчивостью

с утраченной устойчивостью

причины повреждения: стволовые гнили (350), грибные заболевания,

Заселено (отработано) стволовыми вредителями:

Вид вредителя	Квартал	Выдел	Порода	Встречаемость (% заселенных деревьев)	Степень заселения лесного насаждения (слабая, средняя, сильная)

Повреждено огнем:

Вид пожара	Квартал	Выдел	Порода	Состояние корневых лап		Состояние корневой шейки		Подсушивание луба	
				% поврежденных огнем корней	% деревьев с данным повреждением	ожог К/Ш по окружности (1/4; 2/4; 3/4; более 3/4)	% деревьев с данным повреждением	по окружности (1/4; 2/4; 3/4; более 3/4)	% деревьев с данным повреждением

Поражено болезнями:

Вид болезни	Квартал	Выдел	Порода	Встречаемость (% пораженных деревьев)	Степень поражения лесного насаждения (слабая, средняя, сильная)
Стволовые гнили	140	14	ель	5	слабая
Стволовые гнили	140	14	пихта	10	слабая
Настоящий трутовик	140	14	береза	10	слабая
Ложный осиновый трутовик	140	14	осина	10	слабая

2.3. Выборке подлежит

	Причина назначения	Кв. 140 Выд. 14
деревьев, %		10
в том числе:		
ослабленных, %		
сильно ослабленных, %		
усыхающих, %	350	7,0
свежего сухостоя, %		0,5
свежего ветровала, %		0,0
свежего бурелома, %		0,0
старого ветровала, %		0,0
старого бурелома, %		0,0
старого сухостоя, %		3,0
аварийных, %		0,0

2.4. Полнота лесного насаждения после уборки деревьев, подлежащих рубке, составит Критическая полнота для данной категории лесных насаждений составляет

0,4

0,5

ЗАКЛЮЧЕНИЕ

С целью предотвращения негативных процессов или снижения ущерба от их воздействия назначено:

Участковое лесничество	Урочище (дача)	Квартал	Выдел	Площадь выдела, га	Вид мероприятия	Площадь, м, м-роприят	Порода	Запас на выдел, куб. м	Крайние сроки проведения
Кушвинское	Кушвинский	140	14	5,5	ССР	5,5	Е	1320	2018г.

Ведомость перечета деревьев, назначенных в рубку, и абрис лесного участка прилагаются (приложение 2 и 3 к Акту).

Меры по обеспечению возобновления: естественное лесовозобновление

Мероприятия, необходимые для предупреждения повреждения или поражения смежных насаждений: регулярное наземное наблюдение за санитарным состоянием объектов лесопатологического мониторинга, сбор порубочных остатков в кучи одновременно с заготовкой, с последующим сжиганием до наступления пожароопасного периода

Сведения для расчета степени повреждения:

год образования старого сухостоя 2004-2013 г.

основная причина повреждения древесины стволовые гнили (350)

Дата проведения обследований 08.09.2017г.

Исполнитель работ по проведению лесопатологического обследования:

Главный специалист
ГКУ СО "Нижне-Тагильское лесничество"



С.Р.Самороковский

<*> Раздел включается в акт, в случае проведения лесопатологического обследования инструментальным способом.

Приложение 1.1
к акту лесопатологического обследования

Результаты проведения лесопатологического обследования
лесных насаждений за сентябрь 2017 г.
(месяц)

Субъект Российской Федерации Свердловская область Лесничество (лесопарк) ГКУ СО "Кушвинское лесничество"
Участковое лесничество Кушвинское Урочище (лесная дача) Кушвинский

Номер квартала	Номер выдела	Площадь выдела, га	Целевое назначение лесов	Категория защитных лесов	Номер лесопатологического выдела	Площадь лесопатологического выдела, га	Таксационная характеристика лесного насаждения										Распределение деревьев по категориям состояния, %										Признаки повреждения деревьев	Доля поврежденных деревьев, %	Причина ослабления, повреждения	Подлежит рубке, %	Назначенные мероприятия				
							состав	порода	возраст	средняя высота, м	средний диаметр, см	тип леса	полнота	бонитет	запас, куб. м/га	Число деревьев на пробе, шт.	без признаков ослабления	ослабленные	сильно ослабленные	усыхающие	свежий сухой	старый сухой	свежий ветровал	старый ветровал	свежий бурелом	старый бурелом					аварийные деревья	вид	площадь, га		
140	14	5,5	Э	эксплуатационные	1	5,5	логического выдела, га	4Е1П4Б10с	Е	120	23	26	Ек	0,5	3	240	201	0,0	46,1	38,2	10,9	0,5	4,3	0,0	0,0	0,0	0,0	0,0	112,131, 801,832	16	350	16	ССР	5,5	

Показатели, не соответствующие таксационному описанию отмечаются "*".

Исполнитель работ по проведению лесопатологического обследования:



ГКУ СО "Нижне-Тагильское лесничество"

С.Р. Самороковский

Дата составления документа 08.09.2017г. Телефон 8 (3435) 48-94-21

Ведомость перечета деревьев назначенных в рубку
ВРЕМЕННАЯ ПРОБНАЯ ПЛОЩАДЬ N _____

Субъект Российской Федерации Свердловская область

Лесничество (лесопарк) ГКУ СО "Кушвинское лесничество"

Квартал 140, Выдел 14, Площадь 5,5 га.

Номер очага вредных организмов _____ . Размер пробной площади 0,6 га.

Таксационная характеристика:

тип леса Ек, состав 4Е1П4Б1Ос, возраст 120, бонитет 3,

полнота 0,5, запас на га 240, возобновление 4Е2П4Б (30) 6,0м, 3,0тыс.шт/га

Время и причина ослабления лесного насаждения:

стволовые гнили (350)

Тип очага вредных организмов: эпизодический, хронический (подчеркнуть).

Фаза развития очага вредных организмов: начальная, нарастания численности,
собственно вспышка, кризис (подчеркнуть).

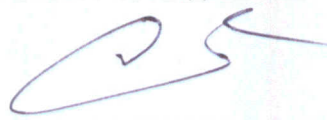
Состояние лесного насаждения, намечаемые мероприятия:

к.с.с.- 2,76 сплошная санитарная рубка

сильно ослабленное

Исполнитель работ по проведению лесопатологического обследования:

Главный специалист
ГКУ СО "Нижне-Тагильское лесничество"



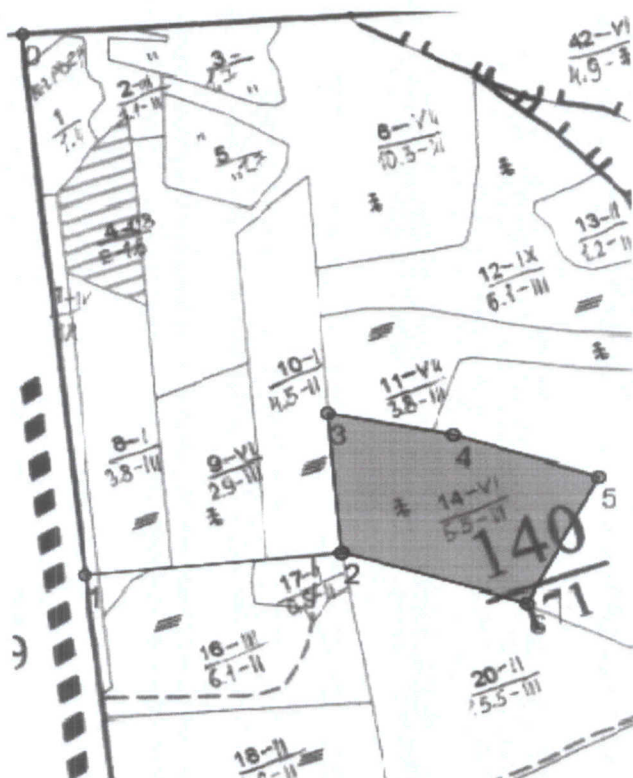
С.Р.Самороковский

Дата составления документа 08.09.2017г. Телефон 8 (3435) 48-94-21

Абрис участка

М 1:10000

проведения лесопатологического обследования в кв.140 выд.14, S= 5,5 га
Кушвинское участковое лесничество, участок (урочище)- Кушвинский
ГКУ СО "Кушвинское лесничество"



Условные обозначения:

Номер точки	Румбы линий	Длина, м
0-1	ЮВ:07°00'	735,0
1-2	СВ:83°00'	329,0
2-3	СЗ:06°00'	190,0
3-4	ЮВ:81°00'	158
4-5	ЮВ:74°00'	187,0
5-6	ЮЗ:26°00'	193,0
6-2	СЗ:75°00'	239,0

N выдела	Ленты перечета			
	N ленты (площадки)	длина, м	ширина, м	площадь, га
14	1	190	10	0,2
	2	193	10	0,2
	3	195	10	0,2

Исполнитель работ по проведению лесопатологического обследования:

Главный специалист
ГКУ СО "Нижне-Тагильское лесничество"

С.П.Самороковский

Дата составления документа 08.09.2017г. Телефон 8 (3435) 48-94-21

Участок Кушвинский

Категория зашитности эксплуатационные леса

Квартал 140

№	Площадь, выдел	Состав, вид	Площадь, выдел	Элемент	Высота	Диаметр	Возраст	Вид	Тип	Полный запас	Запас сырья	Класс	Запас на выделе, дес. МЗ				
													1	2	3	4	
13	1,2	6Б1ОС2Е1С	1	10 Б	20	10	8	2	1	2	ЕРЭМ 0,7	342	5	1	1	1	1
14	5,5	4Е1П4Б1ОС	1	23 Е	120	23	26	6	4	3	ЕК 0,5	332	53	1	13	2	14
				П	90	23	26						53	3			
				Б	24	28							13	3			
				ОС													
				подрост: 4Е2П4В (30) 6,0 м, 3,0 тыс. шт/га, благонадежный подлесок: ШП ИВК редкий в выделе волока													
15	9,8	7Б2Е1П	1	23 Б	90	23	26	9	4	3	ЕК 0,7	332	151	2	10	15	15
				Е	110	22	24						43	1			
				П	22	24							22	2			
				подрост: 8Е2П (25) 3,5 м, 2,5 тыс. шт/га, благонадежный подлесок: Р ШП редкий													
16	6,1	насаждение с породами	1	11 Б	25	11	10	3	2	2	ЕРЭМ 0,8	342	22	16	6	11	11
				ОС													
				ИВ													
				Е	80												
				Е													
				культуры-, состояние погибшие, заглушение листов. пород. состав неоднородный													
17	8	6С4Б	1	3 С	10	3	4	1	1	2	ЕСТР 0,5	337	1	1	1	1	1
				Б													
18	4,0	2Е1П2Е2Б1ОС2Б+С+П	1	14 Е	25	9	10	2	1	2	ЕРЭМ 0,7	342	13	6	13	13	13
				П	9	10							6				
				Е	75	18	20						13				