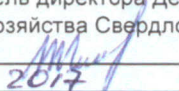


Утверждаю:  
Заместитель директора Департамента  
лесного хозяйства Свердловской области  
11.12.2017  Березнов В.А.  
2017 г.

**Акт  
лесопатологического обследования № 212**

лесных насаждений в ГКУ СО "Сысертское лесничество"  
Департамента лесного хозяйства Свердловской области  
(исполнительный орган субъекта РФ в области лесных отношений)

Способ лесопатологического обследования: 1. Визуальный   
2. Инструментальный

**Место проведения:**

Участковое лесничество	Участок (урочище)	Квартал	Выд.	Площадь га
Полевское	Полевской	11	18	1,1
Полевское	Полевской	25	2	2,7
Полевское	Полевской	25	3	3

Лесопатологическое обследование проведено на общей площади 6,8 га

**2. Инструментальное обследование лесного участка.**

2,1 Фактическая таксационная характеристика лесного насаждения соответствует

(не соответствует)\_(нужное подчеркнуть) таксационному описанию.

Причины несоответствия: нет

Ведомость лесных участков с выявленными несоответствиями таксационным описаниям приведена в приложении 1 к Акту.

2,2 Состояние насаждений: **с нарушенной устойчивостью**  V  
**с утраченной устойчивостью**

В насаждении имеются деревья IV категории состояния с сильно ажурной кроной, желтоватой хвоей, очень слабым приростом и усыханием более 2/3 ветвей, а также свежий и старый сухостой. Разрастание межкарровых ремней. Гнили в области карр и под каррами. На некоторых деревьях плодовые тела дереворазрушающих грибов. Сухостойные и часть усыхающих деревьев заселены или отработаны стволовыми вредителями.

причины повреждения: Нарушение сроков подсочки. Стволовые гнили. Сосновая губка.

Заселено (отработано) стволовыми вредителями:

Вид вредителя	Порода	Встречаемость (% заселённых деревьев)	Степень заселения лесного насаждения (слабая, средняя, сильная)
Сосновые лубоеды	Сосна	до 5%	слабая
Усачи	Сосна	до 5%	слабая

Повреждено огнем:

Вид пожара	Порода	Состояние корневых лап		Состояние корневой шейки		Подсушивание луба	
		% повреж- денных огнём корней	% деревьев с данным повреж- дением	ожог корневой шейки по окружнос- ти (1/4; 2/4; 3/4; более	% деревьев с данным повреждени- ем	по окружности (1/4; 2/4; 3/4; более 3/4)	% деревьев с данным повреждени- ем

Поражено болезнями:

Вид болезни	Порода	Встречаемость (% поражённых деревьев)	Степень поражения лесного насаждения (слабая, средняя, сильная)
Сосновая губка	Сосна	5 - 10%	слабая

2,3	кв. 11	кв. 25	кв. 25							
Выборке подлежит в % от запаса	выд. 18	выд. 2	выд. 3							код причины ослабления
	29	28	25							
в т.ч. ослабленных- сильно ослабленных- усыхающих- свежего сухостоя- в т.ч. свежего ветровала свежего бурелома старого ветровала в т.ч. старого бурелома старого сухостоя аварийных	24	14	11							743
	1	4	1							
	4	10	12							
2,2 Полнота насаждения после уборки деревьев, подлежащих рубке, составит:	кв. 11	кв. 25	кв. 25							
	выд. 18	выд. 2	выд. 3							
	0,50	0,50	0,45							

Критическая полнота для данной категории насаждений составляет: **не лимитируется**

## ЗАКЛЮЧЕНИЕ

С целью предотвращения негативных процессов или снижения ущерба от их воздействия назначено:

Участковое лесничество	Участок (урочище)	Квартал	Выдел	Площадь л/п выдела га	Вид мероприятия га	Площ. мероприятия га	Порода	Запас на выделе куб.м	Крайние сроки проведения
Полевское	Полевской	11	18	1,1	ВСП	1,1	С	115	2018 г
Полевское	Полевской	25	2	2,7	ВСП	2,7	С	272	2018 г
Полевское	Полевской	25	3	3,0	ВСП	3,0	С	233	2018 г

Ведомость перечёта деревьев, назначенных в рубку, и абрис лесного участка прилагаются (приложение 2 и 3 к Акту)

Меры по обеспечению возобновления: естественное возобновление

Мероприятия, необходимые для предупреждения заражения или повреждения смежных насаждений

1. При оставлении древесины на хранение в летний период, произвести её обработку

в соответствии с требованиями "Правил санитарной безопасности"

2. Очистку лесосеки производить огневым способом в непожароопасный период, на основании п.41

приказа Минприроды России № 470 от 12.09.2016 г.

Сведения для расчёта степени повреждения:

год образования старого сухостоя 2005 -2015

Основная причина повреждения древесины нарушение сроков подсочки

код 743

Дата проведения обследований 12 сентября 2017 г.

Исполнитель работ по проведению лесопатологического обследования:

Инженер-лесопатолог ГКУ СО "Сыертское лесничество" Дмитриев А.В.



Результаты проведения лесопатологического обследования лесных насаждений за

сентябрь 2017 г.

Субъект Российской Федерации Свердловская область Лесничество "Сысертское"  
Участ. лесничество Полевское Участок Полевской

Номер квартала	Номер выдела	Площадь выдела, га	Целевое назначение лесов	Категория защитных лесов	Номер лесопатологического выдела	Площадь лесопатологического выдела	Таксационная характеристика лесного насаждения						Число деревьев на пробе, шт	Распределение деревьев по категориям состояния, % от запаса								Признаки поврежденности деревьев	Доля поврежденных деревьев %	Причины ослабления, поврежденности	Подлежит рубке, %	Назначенные мероприятия									
							состав	возраст	средняя высота, м	средний диаметр, см	тип леса	полнота		фонитет	запас, км/га	ослабленные	без признаков ослабления	очень ослабленные	усыхающие	свежий сухостой	старый сухостой						свежий ветровал	старый ветровал	свежий бурелом	старый бурелом	аварийные деревья				
1	2	3	4	5	6	7	8	9	10	11	12	13	14	15	16	17	18	19	20	21	22	23	24	25	26	27	28	29	30	31	32	33	34	вид	площадь, га
11	18	1,1	защ.	запр. пол. рек. водоохр. ОЗУ водоохр.		1,1	9	С	100	26	30	Сяг	0,7	2	360	433	3	9	57	30	2	2	24	25	26	27	28	213	30	32	33	ВСП	1,1		
							1	Б	70	24	22	331				143	12	54	18	6	11						832	20	17						
								Л								7	71				29						831	30	29						
<b>Итого по выделу:</b>							<b>Текущий отпад - 25 %</b>						<b>Средн. категория состояния - 3,1</b>								<b>743</b>		<b>29</b>												
25	2	2,7	защ.	запр. пол. рек. водоохр. ОЗУ водоохр.		2,7	6	С	130	27	36	Сяг	0,7	2	360	829	6	20	42	27	2	5					213	30	33	33	ВСП	2,7			
							3	Б	25	22	331					789	20	55	11	6	8						832	10	14						
							1	Ос	25	24						158		25	24	11	40						831	50	51						
<b>Итого по выделу:</b>							<b>Текущий отпад - 18 %</b>						<b>Средн. категория состояния - 2,9</b>								<b>743</b>		<b>28</b>												
25	3	3,0	защ.	запр. пол. рек. водоохр. ОЗУ водоохр.		3,0	4	С	130	26	36	ЕС прг	0,6	2	310	546		6	56	21	1	16					213	40	38	38	ВСП	3,0			
							2	Л	27	40	337					90	84	14		3							832	5	3						
							4	Б	25	26						617	3	35	50	2	9						831	10	12						
<b>Итого по выделу:</b>							<b>Текущий отпад - 12 %</b>						<b>Средн. категория состояния - 3,0</b>								<b>743</b>		<b>25</b>												
<b>Всего</b>							<b>6,8</b>						<b>Сплошная санитарная рубка (ССР)</b>														<b>Выборочная санитарная рубка (ВСП)</b>				<b>6,8</b>				

Июказатели, не соответствующие таксационному описанию отмечаются ( \* )

Исполнитель работ по проведению лесопатологического обследования:

Инженер-лесопатолог ГКУ СО "Сысертское лесничество" Дмитриев А.В.



Дата составления документа 12 сентября 2017 г.

Телефон: 8 343 74 6 79 06

## ВРЕМЕННАЯ ПРОБНАЯ ПЛОЩАДЬ №1

Субъект РФ Свердловская область  
"Сысертское лесничество"

Участковое лесничество Полевское

Участок (урочище) Полевской

Квартал 11 Выдел 18 Площадь 1,1 га

Номер очага - Размер пробной площади 1,10 га

### Таксационная характеристика:

Тип леса С яг Состав 9С1Б+Л Возраст 100 Бонитет 2

Полнота 0,7 Запас на га 360 Возобновление нет

Время и причина ослабления насаждения \_\_\_\_\_

Нарушение сроков подсочки, стволовые гнили, сосновая губка.

Тип очага: эпизодический, хронический (подчеркнуть)


Фаза развития очага: начальная, нарастания численности, собственно вспышка, кризис (подчеркнуть)

Состояние насаждения, намечаемые мероприятия:

Насаждение сильно ослабленное, ср.категория состояния - 3,1

**Рекомендуется выборочная санитарная рубка**

Исполнитель работ по проведению лесопатологического обследования:

Инженер-лесопатолог ГКУ СО "Сысертское лесничество" Дмитриев А.В. 

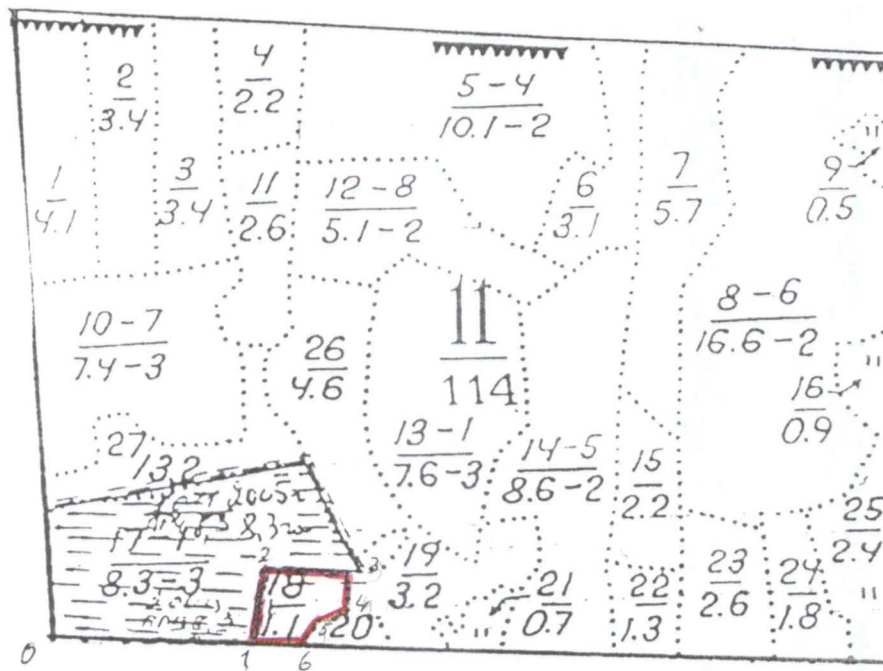
Дата составления документа:

12 сентября 2017 г.

Телефон: 8 343 74 6 79 06

**Абрис участка**  
лесопатологического обследования

ГКУ СО "Сысертское лесничество"      уч. л-во Полевское      участок Полевской  
квартал 11      выдел 18      площадь л.п выд, 1,1 га      Масштаб: 1:10000



Номера точек	Румб градус	Длина м	Координаты	
			N	E
0 - 1	СВ - 88	290	56° 29,729'	59° 57,667'
1 - 2	СВ - 2	101	56° 29,781'	59° 57,705'
2 - 3	СВ - 88	128	56° 29,770'	59° 57,822'
3 - 4	ЮВ - 5	59	56° 29,739'	59° 57,807'
4 - 5	ЮЗ - 66	48	56° 29,737'	59° 57,765'
5 - 6	ЮЗ - 32	43	56° 29,722'	59° 57,736'
6 - 1	ЮЗ - 88	74		

Условные обозначения:

 границы обследуемого участка

Исполнитель работ по проведению лесопатологического обследования

Инженер-лесопатолог ГКУ СО "Сысертское лесничество" Дмитриев А.В.



Дата составления документа: 12 сентября 2017 г.

Телефон: 8 343 74 6 79 06

ВЕДОМОСТЬ ПЕРЕЧЕТА ДЕРЕВЬЕВ

1,10

кв. 11 выд. 18 площадь ПП, га

уч.-к Полевской

уч. л-во

"Сысертское

Л-во	D, см	Распределение деревьев по категориям состояния										ИТОГО			
		Деревья, не требующие рубки					Обязательные к рубке					шт.	м³		
		I	II	III	IV	V	VI	Va, Vб - св.	VIa, VIб - ст	VII-авар					
		шт.	м³	шт.	м³	шт.	м³	шт.	м³	шт.	м³	шт.	м³	шт.	м³
12	0,0904			8	0,76			7	1,253					8	0,76
16	0,3215			16	2,864			17	3,842					23	4,117
20	0,4082			3	0,678	10	2,26	17	3,842					30	6,78
24	1,5826			8	3,232	27	10,91	16	6,464					54	21,816
28	4,3696			19	10,81	52	29,59	15	8,535	3	1,212			91	51,779
32	3,2957	1	0,762	9	6,858	31	23,62	22	16,76	2	1,524			65	49,53
36	4,0694	3	2,946	3	2,946	34	33,39	26	25,53	1	0,982			67	65,794
40	4,6472	4	4,912	2	2,456	31	38,07	15	18,42					52	63,856
44	3,3435			1	1,501	21	31,52	11	16,51					33	49,533
48	1,6278					9	16,19	1	1,799					10	17,99
Итого	23,7560	8,0	8,6	45,0	28,5	239,0	189,2	130,0	99,1	11,0	6,6			433,0	332,0
%		2,6	8,6	45,0	28,5	239,0	189,2	29,9		2,0				100,0	31,8

Тек. отпад - 29,9 %

Ср. кат. состоян. - 3,2

Подлежит рубке - 31,8 %

Л-во	D, см	Распределение деревьев по категориям состояния										ИТОГО			
		Деревья, не требующие рубки					Обязательные к рубке					шт.	м³		
		I	II	III	IV	V	VI	Va, Vб - св.	VIa, VIб - ст	VII-авар					
		шт.	м³	шт.	м³	шт.	м³	шт.	м³	шт.	м³	шт.	м³	шт.	м³
12	0,2261			12	1,032	8	0,688							21	1,806
16	0,1608			4	0,68	4	0,68			1	0,17	4	0,68	13	2,21
20	0,3768	1	0,286	7	2,002	4	1,144			2	0,572	6	1,716	20	5,72
24	1,1756	2	0,872	16	6,976	8	3,488			3	1,857	2	1,308	29	12,644
28	1,2309	4	2,476	13	8,047	3	1,857			3	1,857	2	1,238	25	15,475
32	1,6077	3	2,52	14	11,76	3	2,52			2	1,68	2	1,68	24	20,16
36	0,7122	2	2,208	3	3,312	2	2,208					1	1,104	8	8,832
40	0,2512			2	2,828									2	2,828
44	0,1520			1	1,778									1	1,778
Итого	5,8932	12,0	8,4	72,0	38,4	32,0	12,6			8,0	4,3	19,0	7,8	143,0	71,5
%		11,7	53,8	72,0	38,4	32,0	12,6	17,6		6,0	4,3	19,0	7,8	100,0	16,9

Тек. отпад - 6,0 %

Ср. кат. состоян. - 2,6

Подлежит рубке - 16,9 %

Л-во	D, см	Распределение деревьев по категориям состояния										ИТОГО			
		Деревья, не требующие рубки					Обязательные к рубке					шт.	м³		
		I	II	III	IV	V	VI	Va, Vб - св.	VIa, VIб - ст	VII-авар					
		шт.	м³	шт.	м³	шт.	м³	шт.	м³	шт.	м³	шт.	м³	шт.	м³
20	0,0314	1	0,347											1	0,347
24	0,0904	2	1,05							1	0,525			3	1,575
28	0,0615	1	0,74							1	0,74			2	1,48
32	0,0804	1	1,02											1	1,02
Итого	0,2638	5,0	3,2							2,0	1,3			7,0	4,4
%		71,4								28,6				100,0	28,6

Тек. отпад - %

Ср. кат. состоян. - 2,1

Подлежит рубке - 28,6 %

Л-во	Всего на ПП	G на 1 га	Распределение деревьев по категориям состояния										ИТОГО			
			Деревья, не требующие рубки					Обязательные к рубке					шт.	м³		
			I	II	III	IV	V	VI	VII, IX св.	VIII, X ст	авар					
			шт.	м³	шт.	м³	шт.	м³	шт.	м³	шт.	м³	шт.	м³	шт.	м³
25,0	20,1		117,0	66,9	271,0	201,8				130,0	99,1	8,0	4,3	32,0	15,6	
%		4,9	16,4	49,5				24,3	1,0	3,8				583,0	407,8	
														100,0		

Тек. отпад - 25,4 %

Ср. кат. состоян. - 3,1

Подлежит рубке - 29,2 %

Исполнитель работ по проведению лесопатологического обследования:

Инженер-лесопатолог ГКУ СО "Сысертское лесничество" Дмитриев А.В.

Н	Пло-	Состав	Подрост	по: Я	Вле	Ди	Кл	Гр	Бо	Тид	Полн	Запас	сырораст	Кл	Запас	на	выделе	лес	МЗ				
В	Шадь	лесок	покров	поч	со	мент	ра	со	ам	с	па	ни	леза	леза	с	су	ре	еди	захламлен	У			
ла	га	Опти	выдела	Отмет	ле	с	т	а	ст	та	лет	во	те	а	пл	с	по	т	стоя	дин			
с	т	р	исх	Наимен	кат	ру	р	ар	ар	ТЛУ	оща	1	на	сос	зв	дер	об	ш	ий	лив			
с	т	р	незале	земель	С	са	р	ас	ст	дей	та	в	р	ст	а	р	ст	а	в	ид			
с	т	р	Хар	лесных	культу	р	та	та	та	сече	га	выдел	ляю	ос	ро	с	т	а	в	ид			
с	т	р	Кадастр	ов	оценка	с	т	а	та	ний	с	т	а	в	ид	с	т	а	в	ид			
с	т	р	4	5	6	7	8	9	10	11	12	13	14	15	16	17	18	19	20	21	22	23	24
15	2,2	852С	1	21	Б	65	20	20	7	4	3	ЕСТР	0,6	17	37	30	2						

оу: водоохранная зона водных объектов, болот

расч-ка угсд.

16 ,9 сезнокос  
суходольный, среднего качества, заросший 35% береза, урожайность 0,5 т/га, служеб. надел раб. и сл.  
оу: водоохранная зона водных объектов, болот

освещлен. 104  
30%  
APZ 09 83  
APZ 001 83

17 8,3 несомкнувшиеся культуры  
10Е Е 3 ЕСТР 95  
возобновление 337  
80С2Б ОС 7 2 2 0,6 1 4  
Б  
культуры-96 г., всп-ка борозд, посадка ручная, размещены 3,5\*0,6 м, 5000 шт/га, состояние хорошие  
оу: водоохранная зона водных объектов, болот

18 1,1 9С1Б+Л 1 26 С 100 26 30 5 3 2 СЯГ 0,7 36 40 36 1  
Б 70 24 22 331 4 2  
оу: водоохранная зона водных объектов, болот

рубка обновл.  
15%

19 3,2 3С2Л5Б 1 26 С 140 26 36 7 4 3 ЕСТР 0,6 31 99 30 1  
Л 27 36 337 20 2  
Б 80 25 26 49 2  
вышло из подсочки-1991 г., состояние удовлетворительное  
оу: водоохранная зона водных объектов, болот

20 4 70С3Б 1 4 ОС 10 4 4 1 1 3 ЕСТР 0,7 2 1 1  
Б 337  
оу: водоохранная зона водных объектов, болот

рубка обновл.  
15%

21 ,7 сезнокос  
суходольный, среднего качества, чистый, урожайность 1,7 т/га, служеб. надел раб. и сл.  
оу: водоохранная зона водных объектов, болот

22 1,3 6С1Л5Б 1 27 С 140 27 36 7 4 2 СЯГ 0,6 35 43 26 1  
Л 28 36 331 4 2  
Б 25 26 13 2  
вышло из подсочки-1987 г., состояние удовлетворительное  
е выдела плоскые деревья  
оу: водоохранная зона водных объектов, болот



## ВРЕМЕННАЯ ПРОБНАЯ ПЛОЩАДЬ №2

Субъект РФ Свердловская область  
"Сысертское лесничество"  
Участковое лесничество Полевское  
Участок (урочище) Полевской  
Квартал 25 Выдел 2 Площадь 2,7 га  
Номер очага - Размер пробной площади 2,70 га

Таксационная характеристика:

Тип леса С яг Состав 6СЗБ1Ос Возраст 130 Бонитет 2  
Полнота 0,7 Запас на га 360 Возобновление 10Е (35) 2,5 м 1,0 т.шт/га

Время и причина ослабления насаждения \_\_\_\_\_

Нарушение сроков подсочки, стволовые гнили, сосновая губка.

Тип очага: эпизодический, хронический (подчеркнуть)

Фаза развития очага: начальная, нарастания численности, собственно вспышка, кризис (подчеркнуть)

Состояние насаждения, намечаемые мероприятия:

Насаждение сильно ослабленное, ср. категория состояния - 2,9

**Рекомендуется выборочная санитарная рубка**

Исполнитель работ по проведению лесопатологического обследования:

Инженер-лесопатолог ГКУ СО "Сысертское лесничество" Дмитриев А.В. 

Дата составления документа:

12 сентября 2017 г.

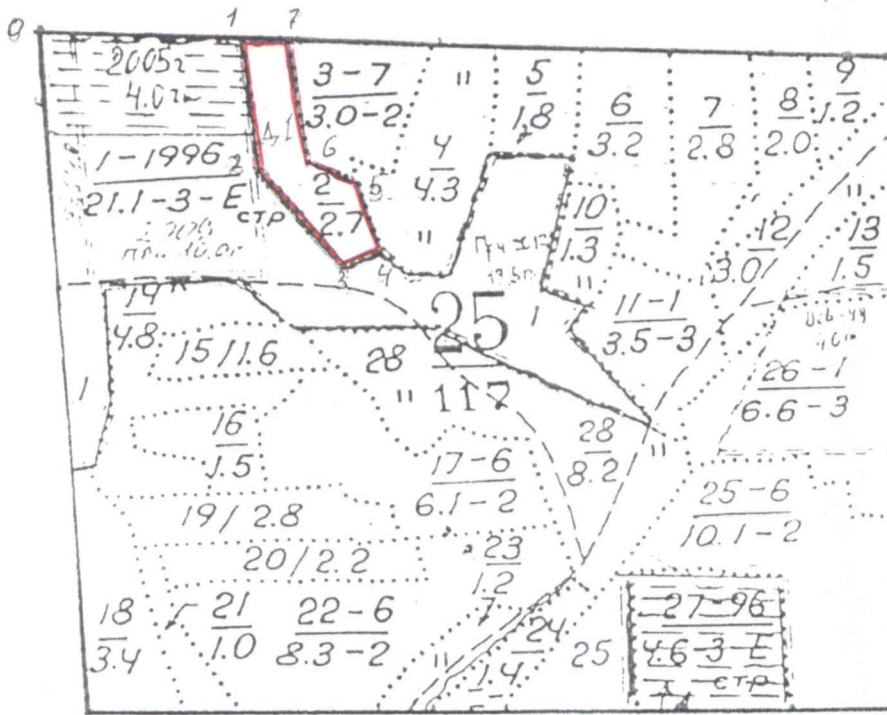
Телефон: 8 343 74 6 79 06

**Абрис участка**  
лесопатологического обследования

ГКУ СО "Сысертское лесничество"  
квартал 25 выдел 2

уч. л-во Полевское  
площадь л.п. выд.

участок Полевской  
2,7 га Масштаб: 1:10000



Номера точек	Румб градус	Длина м	Координаты	
			N	E
0-1	СВ-88	290	56° 29,727'	59° 57,669'
1-2	ЮВ-10	189	56° 29,627'	59° 57,659'
2-3	ЮВ-43	184	56° 29,542'	59° 57,743'
3-4	СВ-43	60	56° 29,550'	59° 57,811'
4-5	СЗ-10	105	56° 29,609'	59° 57,787'
5-6	СЗ-79	75	56° 29,609'	59° 57,839'
6-7	СЗ-14	178	56° 29,725'	59° 57,731'
7-1	ЮЗ-88	71		

Условные обозначения:

 границы обследуемого участка

Исполнитель работ по проведению лесопатологического обследования

Инженер-лесопатолог ГКУ СО "Сысертское лесничество" Дмитриев А.В.

Дата составления документа: 12 сентября 2017 г.

Телефон: 8 343 74 6 79 06



ВЕДОМОСТЬ ПЕРЕЧЕТА ДЕРЕВЬЕВ

Л-во "Сысертское" уч. л-во Полевское уч.-к Полевской кв. 25 выд. 2 площадь ПП, га 2,70

D, см	Распределение деревьев по категориям состояния										Обязательные к рубке			ИТОГО				
	Деревья, не требующие рубки					Деревья, требующие рубки					Обязательные к рубке			ИТОГО				
	I	II	III	IV	V	VI	Va, Vб - св.	VIa, VIб - ст	VII-авар	шт.	м³	шт.	м³	шт.	м³	шт.	м³	
8																		
12			17	1,615		5	0,475										22	2,09
16	1,8488	63	11,277			9	1,611										108	19,332
20	2,2922	24	5,424	8	1,808	41	9,266										91	20,566
24	4,3860	22	8,888	14	5,656	61	24,64										118	47,672
28	6,2775	5	2,845	28	15,93	69	39,26										135	76,815
32	9,3245			35	26,67	81	61,72										152	115,824
36	8,9528			32	31,42	56	54,99										120	117,84
40	3,1400			14	17,19	11	13,51										56	68,768
44	0,4559			1	1,501	2	3,002										19	28,519
48																	5	8,995
52																	2	4,244
56																	1	2,471
<b>Итого</b>	36,8699	114,0	28,4	132,0	100,2	367,0	213,2										829,0	513,1
%		5,5		19,5		41,5											100,0	33,4

Тек. отпад - 28,1 %

Ср. кат. состоян. - 3,1

Подлежит рубке - 33,4 %

D, см	Распределение деревьев по категориям состояния										Обязательные к рубке			ИТОГО				
	Деревья, не требующие рубки					Деревья, требующие рубки					Обязательные к рубке			ИТОГО				
	I	II	III	IV	V	VI	Va, Vб - св.	VIa, VIб - ст	VII-авар	шт.	м³	шт.	м³	шт.	м³	шт.	м³	
8																		
12			48	4,128	7	0,602											80	6,88
16	1,8689	3	0,51	62	10,54	28	4,76										138	23,46
20	4,0820	12	3,432	76	21,74	42	12,01										160	45,76
24	6,6920	21	9,156	101	44,04	26	11,34										182	79,352
28	6,2775	17	10,523	71	43,95	14	8,666										109	67,471
32	4,4211	19	15,96	33	27,72	3	2,52										59	49,56
36	3,5608	16	17,664	19	20,98												37	40,848
40	2,6376	9	12,726	12	16,97												22	31,108
44																	2	3,556
<b>Итого</b>	30,1616	97,0	70,0	422,0	190,1	120,0	39,9										789,0	348,0
%		20,1		54,6		11,5											100,0	13,8

Тек. отпад - 5,5 %

Ср. кат. состоян. - 2,3

Подлежит рубке - 13,8 %

D, см	Распределение деревьев по категориям состояния										Обязательные к рубке			ИТОГО				
	Деревья, не требующие рубки					Деревья, требующие рубки					Обязательные к рубке			ИТОГО				
	I	II	III	IV	V	VI	Va, Vб - св.	VIa, VIб - ст	VII-авар	шт.	м³	шт.	м³	шт.	м³	шт.	м³	
8																		
12																	5	0,43
16	0,1206					6	1,026										17	2,907
20	0,5338	5	1,485	12	3,564	8	2,376										33	9,801
24	0,5878	4	1,832	9	4,122	4	1,832										29	13,282
28	0,8001	7	4,571	6	3,918	2	1,306										26	16,978
32	1,1254	9	8,064	5	4,48	3	2,688										30	26,88
36	0,7122	4	4,704	3	3,528	1	1,176										14	16,464
40	0,3768	2	2,954	1	1,477												4	5,908
<b>Итого</b>	4,2566	31,0	23,6	42,0	22,1												158,0	92,7
%		25,5		23,9													100,0	50,6

Тек. отпад - 10,9 %

Ср. кат. состоян. - 3,8

Подлежит рубке - 50,6 %

Л-во	"Сысертское	уч. л-во	Полевское	уч.-к	Полевской	кв. 25	выд. 2	площадь ПП, га	2,70						
<b>Распределение деревьев по категориям состояния</b>															
<b>Деревья, не требующие рубки</b>															
Всего на ПП	Г на 1 га	I	II	III	IV	III	IV	V	VI	VII, IX св.	VIII, X ст	авар	ИТОГО		
		шт.	шт.	шт.	шт.	шт.	шт.	шт.	шт.	шт.	шт.	шт.		шт.	
		211,0	585,0	529,0	275,2	160,0	136,1	81,0	37,5	210,0	92,8		1776,0		
%		10,3	32,9	28,9		14,3	3,9	9,7					100,0		
Тек. отпад - 18,2 %										Ср. кат. состоян. - 2,9				Подлежит рубке - 27,9 %	

Исполнитель работ по проведению лесопатологического обследования:  
Инженер-лесопатолог ГКУ СО "Сысертское лесничество" Дмитриев А.В.





## ВРЕМЕННАЯ ПРОБНАЯ ПЛОЩАДЬ №3

Субъект РФ Свердловская область  
"Сысертское лесничество"  
Участковое лесничество Полевское  
Участок (урочище) Полевской  
Квартал 25 Выдел 3 Площадь 3,0 га  
Номер очага - Размер пробной площади 3,00 га

Таксационная характеристика:

Тип леса ЕС ртр Состав 4С2Л4Б Возраст 130 Бонитет 2  
Полнота 0,6 Запас на га 310 Возобновление нет

Время и причина ослабления насаждения \_\_\_\_\_

Нарушение сроков подсочки, стволовые гнили, сосновая губка.

Тип очага: эпизодический, хронический (подчеркнуть)

Фаза развития очага: начальная, нарастания численности, собственно вспышка, кризис (подчеркнуть)

Состояние насаждения, намечаемые мероприятия:

Насаждение сильно ослабленное, ср. категория состояния - 3,0

**Рекомендуется выборочная санитарная рубка**

Исполнитель работ по проведению лесопатологического обследования:

Инженер-лесопатолог ГКУ СО "Сысертское лесничество" Дмитриев А.В. 

Дата составления документа:

12 сентября 2017 г.

Телефон: 8 343 74 6 79 06

**Абрис участка**  
лесопатологического обследования

ГКУ СО "Сысертское лесничество"

уч. л-во Полевское

участок Полевской

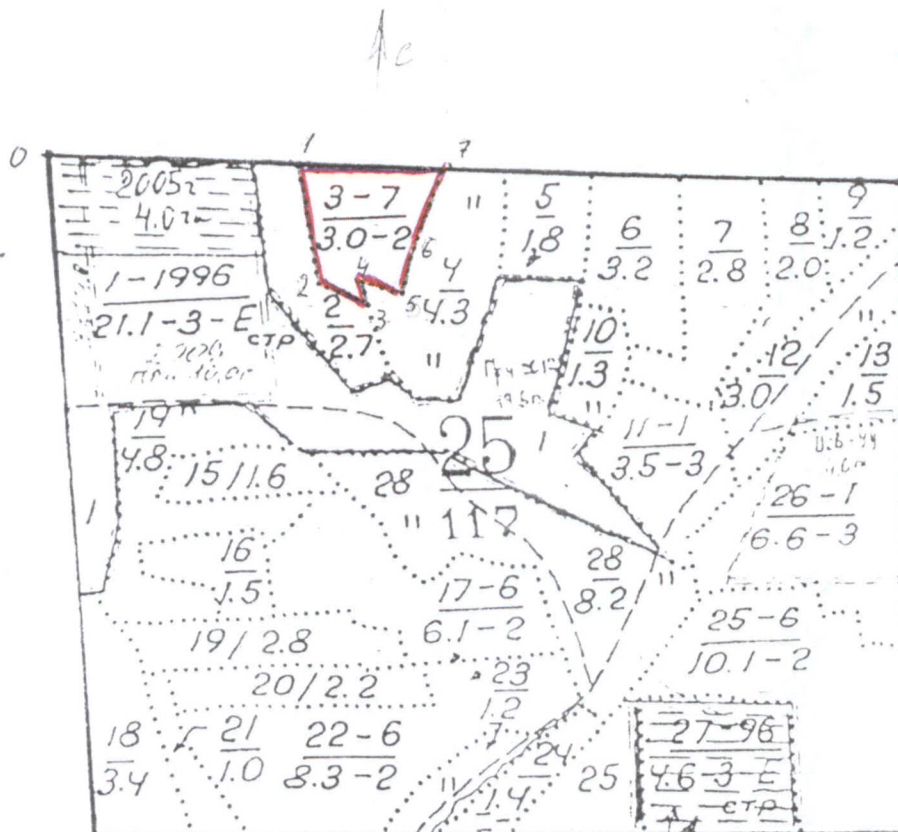
квартал 25

выдел 3

площадь л.п выд.

3,0 га

Масштаб: 1 : 10000



Номера точек	Румб градус	Длина м	Координаты	
			N	E
0 - 1	СВ - 88	361	56° 29,725'	59° 57,731'
1 - 2	ЮВ - 14	178	56° 29,609'	59° 57,839'
2 - 3	ЮВ - 79	75	56° 29,609'	59° 57,787'
3 - 4	СЗ - 10	33	56° 29,627'	59° 57,785'
4 - 5	ЮВ - 74	62	56° 29,609'	59° 57,897'
5 - 6	СВ - 10	104	56° 29,653'	59° 57,872'
6 - 7	СВ - 19	90	56° 29,689'	59° 57,916'
7 - 1	ЮЗ - 88	202		

Условные обозначения:

 границы обследуемого участка

Исполнитель работ по проведению лесопатологического обследования

Инженер-лесопатолог ГКУ СО "Сысертское лесничество" Дмитриев А.В.



Дата составления документа: 12 сентября 2017 г.

Телефон: 8 343 74 6 79 06

ВЕДОМОСТЬ ПЕРЕЧЕТА ДЕРЕВЬЕВ

Л-во "Сысертское

уч. л-во Полевское

уч.-к

кв. 25

вид. 3

площадь ПП, га

3,00

D, см	Распределение деревьев по категориям состояния										ИТОГО			
	Деревья, не требующие рубки					Обязательные к рубке					VII-авар			
	I	II	III	IV	V	VI	Va, Vб - св.	VIa, VIб -ст	шт.	м <sup>3</sup>	шт.	м <sup>3</sup>	шт.	м <sup>3</sup>
8						3	0,285							
12						15	2,685			19	1,805			22
16	0,0603		3	0,537		16	2,864			16	2,864			34
20	0,2198		7	1,582		12	2,712			11	2,486			30
24	0,5878		13	5,252		13	5,252			11	4,444			37
28	1,6617	3	1,707	24	13,666	11	6,259	1	0,569	9	5,121			48
32	2,6527	7	5,334	26	19,81	21	16			12	9,144			66
36	5,4937	12	11,78	42	41,24	17	16,69	1	0,982	21	20,62			93
40	8,6664	6	7,368	63	77,36	19	23,33	2	2,456	16	19,65			106
44	8,6626	3	4,503	54	81,05	11	16,51			5	7,505			73
48	3,7981		21	37,78		8	14,39			3	5,397			32
52	0,4245		2	4,244		1	2,122			2	4,244			5
Итого	32,2277	31,0	30,7	255,0	282,5	131,0	106,2	4,0	4,0	125,0	83,3			546,0
%		6,1	55,8			21,0	0,8			16,4				100,0

Тек. отпад - 21,8 %  
Ср. кат. состоян. - 3,5  
Подлежит рубке - 38,2 %

D, см	Распределение деревьев по категориям состояния										ИТОГО			
	Деревья, не требующие рубки					Обязательные к рубке					VII-авар			
	I	II	III	IV	V	VI	Va, Vб - св.	VIa, VIб -ст	шт.	м <sup>3</sup>	шт.	м <sup>3</sup>	шт.	м <sup>3</sup>
8														
12	0,1696	6	0,564											15
16	0,2813	8	1,632											14
20	0,2512	4	1,388											8
24	0,3165	2	1,05											7
28	0,4308	4	2,96											7
32	0,4823	1	1,02							1	1,02			7
36	0,8139	2	2,66							1	1,33			9
40	0,7536	6	10,182											6
44	0,6079	3	6,273	1	2,091									4
48	0,7235	4	10,08											4
52	1,0613	5	14,845											5
56	0,7385	3	10,302											3
60	0,2826	1	3,923											1
Итого	6,9130	61,0	77,7	27,0	12,6					2,0	2,4			90,0
%		83,8	13,6							2,5				100,0

Тек. отпад - %  
Ср. кат. состоян. - 1,2  
Подлежит рубке - 2,5 %



D, см	G	Распределение деревьев по категориям состояния																	
		Деревья, не требующие рубки						Обязательные к рубке						ИТОГО					
		I	II	III	IV	V	VI	Va, Vб - св.	VII	VIa, VIб - ст	VII-авар	шт.	м³						
8																			
12	0,4409					39	3,354											39	3,354
16	1,0450					21	3,57					6	1,02		3	0,51		61	10,37
20	2,4178	5	1,43			35	10,01					11	3,146		6	1,716		94	26,884
24	4,8833	8	3,488			67	29,21					9	3,924		9	3,924		126	54,936
28	6,7698	9	5,571			63	39								8	4,952		118	73,042
32	6,1092	2	1,68			32	26,88					1	0,84		11	9,24		88	73,92
36	4,9851					11	12,14								9	9,936		58	64,032
40	2,6376					2	2,828								2	2,828		23	32,522
44	1,3678																	9	16,002
48	0,1809																	1	2,19
<b>Итого</b>	<b>30,8373</b>	<b>24,0</b>	<b>12,2</b>	<b>231,0</b>	<b>123,6</b>	<b>287,0</b>	<b>179,4</b>					<b>27,0</b>	<b>8,9</b>	<b>48,0</b>	<b>33,1</b>			<b>617,0</b>	<b>357,3</b>
%	<b>3,4</b>					<b>34,6</b>	<b>50,2</b>					<b>2,5</b>	<b>2,8</b>	<b>9,3</b>				<b>100,0</b>	

Тек. отпад - 2,5 % Ср. кат. состоян. - 2,8 Подлежит рубке - 11,8 %

Л-во	Всего на ПП G на 1 га	Распределение деревьев по категориям состояния																	
		Деревья, не требующие рубки						Обязательные к рубке						ИТОГО					
		I	II	III	IV	V	VI	VII, IX св.	VIII, X ст	авар	шт.	м³							
85,0	89,9	289,0	167,0	542,0	461,9	131,0	106,2	31,0	12,9	175,0	118,7							1253,0	956,7
<b>9,4</b>		<b>17,5</b>	<b>48,3</b>			<b>11,1</b>	<b>1,4</b>	<b>12,4</b>										<b>100,0</b>	

Тек. отпад - 12,5 % Ср. кат. состоян. - 3,0 Подлежит рубке - 24,9 %

Исполнитель работ по проведению лесопатологического обследования:  
Инженер-лесопатолог ГКУ СО "Сыертское лесничество" Дмитриев А.В.



