

УТВЕРЖДАЮ:

Заместитель директора Департамента  
лесного хозяйства Свердловской области

В.А.Бережнов

" 11 " 12 2017 г.

**Акт**

**лесопатологического обследования N 209**

лесных насаждений ГКУ СО "Кушвинское лесничество"

Департамент лесного хозяйства Свердловской области

Способ лесопатологического обследования:

1. Визуальный

2. Инструментальный

Место проведения

Участковое лесничество	Урочище (дача)	Квартал (кварталы)	Выдел (выделы)	Площадь, га
Красноуральское	Красноуральский	195	13	12,8

Лесопатологическое обследование проведено на общей площади

12,8 га.

## 2. Инструментальное обследование лесного участка.<\*>

2.1. Фактическая таксационная характеристика лесного насаждения соответствует (не соответствует) (нужное подчеркнуть) таксационному описанию.

Причины несоответствия: -

Ведомость лесных участков с выявленными несоответствиями таксационным описаниям приведена в приложении 1 к Акту.

2.2. Состояние насаждений: с нарушенной устойчивостью   
с утраченной устойчивостью

причины повреждения: стволовые гнили (350)

Заселено (отработано) стволовыми вредителями:

Вид вредителя	Квартал	Выдел	Порода	Встречаемость (% заселенных деревьев)	Степень заселения лесного насаждения (слабая, средняя, сильная)

Повреждено огнем:

Вид пожара	Квартал	Выдел	Порода	Состояние корневых лап		Состояние корневой шейки		Подсушивание луба	
				% поврежденных огнем корней	% деревьев с данным повреждением	ожог к/ш по окружности (1/4; 2/4; 3/4; более 3/4)	% деревьев с данным повреждением	по окружности (1/4; 2/4; 3/4; более 3/4)	% деревьев с данным повреждением

Поражено болезнями:

Вид болезни	Квартал	Выдел	Порода	Встречаемость (% пораженных деревьев)	Степень поражения лесного насаждения (слабая, средняя, сильная)
Стволовые гнили	195	13	ель	9	слабая
Сосновая губка	195	13	сосна	5	слабая
Трутовик настоящий	195	13	береза	5	слабая

2.3. Выборке подлежит

	Причина назначения	Кв. 195 Выд. 13
деревьев, %		14
в том числе:		
ослабленных, %		
сильно ослабленных, %		
усыхающих, %	350	6,5
свежего сухостоя, %		0,0
свежего ветровала, %		1,3
свежего бурелома, %		0,1
старого ветровала, %		0,0
старого бурелома, %		0,0
старого сухостоя, %		6,0
аварийных, %		0,0

2.4. Полнота лесного насаждения после уборки деревьев, подлежащих рубке, составит  
Критическая полнота для данной категории лесных насаждений составляет

0,5
0,5

## ЗАКЛЮЧЕНИЕ

С целью предотвращения негативных процессов или снижения ущерба от их воздействия назначено:

Участковое лесничество	Урочище (дача)	Квартал	Выдел	Площадь выдела, га	Вид мероприятия	Площадь, м, мероприятие, га	Порода	Запас на выдел, куб. м	Крайние сроки проведения
Красноуральское	Красноуральский	195	13	12,8	ВСП	12,8	Е	704	IV квартал 2017г.

Ведомость перечета деревьев, назначенных в рубку, и абрис лесного участка прилагаются (приложение 2 и 3 к Акту).

Меры по обеспечению возобновления: естественное лесовозобновление

Мероприятия, необходимые для предупреждения повреждения или поражения смежных насаждений: регулярное наземное наблюдение за санитарным состоянием объектов лесопатологического мониторинга

Сведения для расчета степени повреждения:

год образования старого сухостоя 2004-2013 г.

основная причина повреждения древесины стволовые гнили (350)

Дата проведения обследований 08.09.2017г.

Исполнитель работ по проведению лесопатологического обследования:

Главный специалист  
ГКУ СО "Нижне-Тагильское лесничество"



С.Р.Самороковский

<\*> Раздел включается в акт, в случае проведения лесопатологического обследования инструментальным способом.



Приложение 1.1  
к акту лесопатологического обследования

Результаты проведения лесопатологического обследования  
лесных насаждений за сентябрь 2017 г.  
(месяц)

Субъект Российской Федерации Свердловская область Лесничество (лесопарк) ГКУ СО "Кушвинское лесничество"  
Участковое лесничество Красноуральское Урочище (лесная дача) Красноуральский

Номер квартала	Номер выдела	Площадь выдела, га	Целевое назначение лесов	Категория защитных лесов	Номер лесопатологического выдела	Площадь лесопатологического выдела, га	Таксационная характеристика лесного насаждения										Число деревьев на пробе, шт.	Распределение деревьев по категориям состояния, % от запаса										Признаки повреждения деревьев	Доля поврежденных деревьев, %	Причина ослабления, повреждения	Полуживит рубке, %	Назначенные мероприятия							
							состав	порода	возраст	средняя высота, м	средний диаметр, см	тип леса	плотность	бонитет	запас, куб. м/га	без признаков ослабления		ослабленная	ослабленные	сильно ослабленные	усыхающие	свежий сухостой	старый сухостой	свежий ветровал	старый ветровал	свежий бурелом	старый бурелом					аварийные деревья	вид	площадь, га					
195	13	12,8	3	леса вдоль ж/д магистр.	1	12,8	логического выдела, га	5Е2СЗБ	Е	90	19	22	Екхвм	0,7	3	250	504	0	26	53	14	0	6	2	0	0	0	0	0	0	112,131, 801,832	14	350	22	ВСП	12,8			

Показатели, не соответствующие таксационному описанию отмечаются "\*".

Исполнитель работ по проведению лесопатологического обследования:

Главный специалист

ГКУ СО "Нижне-Тагильское лесничество"

С.Р. Самороковский

Дата составления документа 08.09.2017г. Телефон 8 (3435) 48-94-21

Ведомость перечета деревьев назначенных в рубку  
ВРЕМЕННАЯ ПРОБНАЯ ПЛОЩАДЬ N \_\_\_\_\_

Субъект Российской Федерации Свердловская область

Лесничество (лесопарк) ГКУ СО "Кушвинское лесничество"

Квартал 195, Выдел 13, Площадь 12,8 га.

Номер очага вредных организмов \_\_\_\_\_ . Размер пробной площади 1,1 га.

Таксационная характеристика:

тип леса Екхвм, состав 5Е2С3Б, возраст 90, бонитет 3,  
полнота 0,7, запас на га 250, возобновление -----

Время и причина ослабления лесного насаждения:

стволовые гнили (350)

Тип очага вредных организмов: эпизодический, хронический (подчеркнуть).

Фаза развития очага вредных организмов: начальная, нарастания численности,  
собственно вспышка, кризис (подчеркнуть).

Состояние лесного насаждения, намечаемые мероприятия:

к.с.с.- 3,04 выборочная санитарная рубка

сильно ослабленное

Исполнитель работ по проведению лесопатологического обследования:

Главный специалист

ГКУ СО "Нижне-Тагильское лесничество"



С.Р.Самороковский

Дата составления документа 08.09.2017г. Телефон 8 (3435) 48-94-21



ВЕДОМОСТЬ ПЕРЕЧЕТА ДЕРЕВЬЕВ

Порода: Сосна

Ступени толщины см	Количество деревьев по категориям состояния, шт.																Всего деревьев по ступеням толщины	
	I	II	III	IV		V		VI			ветровал, бурелом			аварийные деревья			шт.	в том числе подлежат рубке, %
				НЗ	З	НЗ	З	НЗ	З	О	НЗ	З	О	НЗ	З	О		
1	2	3	4	5	6	7	8	9	10	11	12	13	14	15	16	17	18	19
24		3	10														13	0
28		9	13	3													25	12
32		7	9	1				1									18	11
36		2	2					1									5	20
40			2														2	0
44				1													1	100
52				2													2	100
56				1													1	100
Итого, %	0	31	54	12	0	0	0	3	0	0	0	0	0	0	0	0	67	15

Порода: Ель

1	2	3	4	5	6	7	8	9	10	11	12	13	14	15	16	17	18	19
12		9	13														22	0
16		11	19					2									32	6
20		24	28	5				6									63	17
24		25	27	7				8									67	22
28		12	31					1									44	2
32		5	24	5				3			2						39	26
36		3	9	2				2			1						17	29
40			1	2													3	67
44				1													1	100
48				2													2	100
52				1													1	100
Итого, %	0	31	52	9	0	0	0	8	0	0	1	0	0	0	0	0	291	17

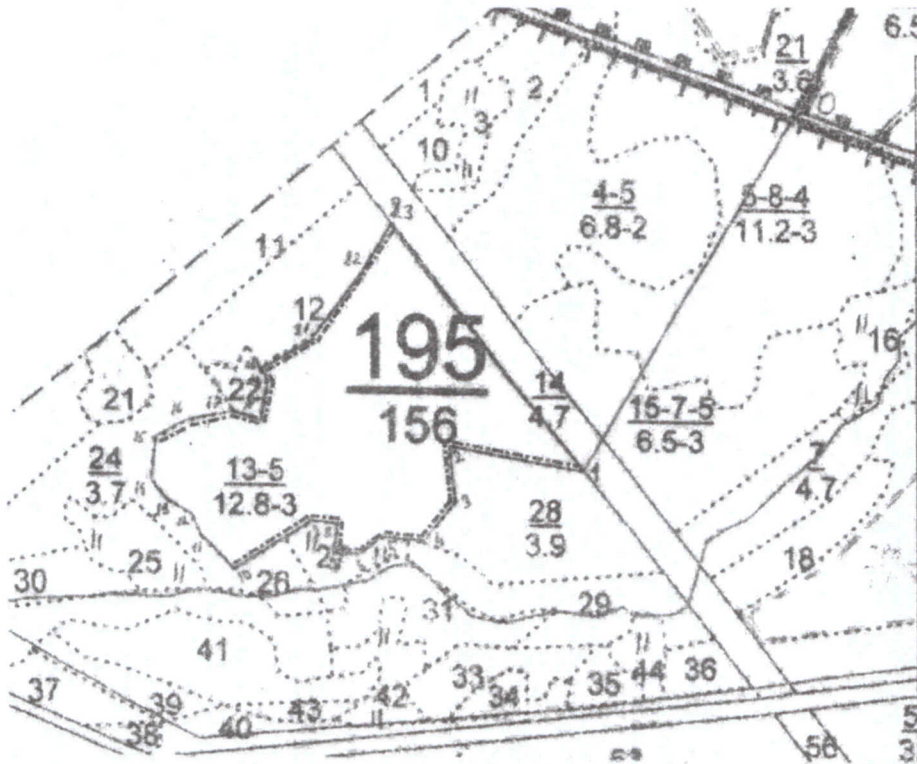
Порода: Береза

1	2	3	4	5	6	7	8	9	10	11	12	13	14	15	16	17	18	19
12		8	7														15	0
16		9	15								2						26	8
20		12	23					2									37	5
24		11	22					3									36	8
28		5	12					1			1						19	11
32		2	8								1						11	9
36			2														2	0
Итого, %	0	32	61	0	0	0	0	4	0	0	3	0	0	0	0	0	146	7
Всего, %	0	31	55	7	0	0	0	6	0	0	1	0	0	0	0	0	504	14

Абрис участка

М 1:10000

проведения лесопатологического обследования в кв.195 выд.13, S=12,8 га  
Красноуральское участковое лесничество, участок (урочище)- Красноуральский  
ГКУ СО "Кушвинское лесничество"



№№ точек	Румбы линий	Длина линий, м
0-1	ЮЗ-15	534
1-2	ЮЗ-83	192
2-3	ЮВ-24	76
3-4	ЮЗ-23	72
4-5	ЮЗ-78	58
5-6	ЮЗ-40	43
6-7	ЮЗ-74	33
7-8	СЗ-10	43
8-9	ЮЗ-79	31
9-10	ЮЗ-43	131
10-11	СЗ-62	73
11-12	СЗ-33	25
12-13	СЗ-83	33
13-14	СЗ-57	41
14-15	СЗ-8	58
15-16	СВ-45	60
16-17	СВ-66	56
17-18	СВ-90	36
18-19	СЗ-7	56
19-20	СЗ-45	21
20-21	СВ-45	90
21-22	СВ-22	111
22-23	СВ-15	72
23-1	ЮВ-56	426

Условные обозначения:  
 ————— граница квартала  
 - - - - - граница делянки  
 ..... граница выдела  
 - · - · - лента перечеа

N выдела	Ленты перечеа		
	длина, м	ширина, м	площадь, га
13	1100	10	1,1

Исполнитель работ по проведению лесопатологического обследования:

Главный специалист  
ГКУ СО "Нижне-Тагильское лесничество"

С.Р.Самороковский

Дата составления документа 08.09.2017г. Телефон 8 (3435) 48-94-21







О т м е т к а о б и з м е н е н и я х п о с л е л е с о у с т р о й с т в а

N	Площадь выдела	Наименование выдела	Год	Объемные показатели	Лица	Подпись
N	Площадь выдела	Наименование выдела	Год	Объемные показатели	Лица	Подпись
195	13	9,9	6-27-1008	6-159 ш <sup>3</sup>	С - 108 ш <sup>3</sup>	С - 69 ш <sup>3</sup>
15	6,5	САНИТАРНАЯ РУБКА ВЫБОРОЧНАЯ	2012	6,5 / Е-163, Б-123	693 ш <sup>3</sup>	С - 108 ш <sup>3</sup>
28	3,9	САНИТАРНАЯ РУБКА ВЫБОРОЧНАЯ	2012	3,9 / Е-64, Б-91	693 ш <sup>3</sup>	С - 108 ш <sup>3</sup>
14	3,57	гос. арх. и с. 19.03.09. БАД. МРСК УРАЛА		3,57		
56		архива не членом режиссер, Эхемдур, ВА-110 кв. Верхняя Турба ИТРС, ИТРС - Кресло, уральск				
14	3,57	лесной декорат		3,57 га		
56		от 22.08.12 г. 31.12.12. Реконструкция участка ВА-110 кв				
14	3,57	лесной декорат		3,57 га		
56		от 19.12.12 г. 31.12.13 г. рек-уд. участок ВА-110 кв				
14	3,57	лесной декорат		3,57 га		
56		от 30.12.13 г. 31.12.14 г. ООО, МРСК УРАЛА				
		участок, ВА-110 кв				
17	0,9	Перевод ВЛП, 505Е	2013	0,9 га	0,9 га	0,9 га
21	0,9	Перевод ВЛП, 505Е	2013	0,9 га	0,9 га	0,9 га
22	0,5	Перевод ВЛП, 505Е	2013	0,5 га	0,5 га	0,5 га
34	0,6	Перевод ВЛП, 8Е7Е	2013	0,6 га	0,6 га	0,6 га
14	4,7 га	Бойбор архива	2009	4,7 га	4,7 га	4,7 га
56	0,5 га	от 18.02.2009 г.				
		ООО, МРСК УРАЛА				
		Срок окончания архива 25.06.2008				