

УТВЕРЖДАЮ:
Заместитель директора Департамента
лесного хозяйства Свердловской области
В.А.Бережнов
"11." 12 2017 г.

Акт
лесопатологического обследования N 208
лесных насаждений ГКУ СО "Кушвинское лесничество"
Департамент лесного хозяйства Свердловской области

Способ лесопатологического обследования: 1. Визуальный
2. Инструментальный

Место проведения

Участковое лесничество	Урочище (дача)	Квартал (кварталы)	Выдел (выделы)	Площадь, га
Кушвинское	Кушвинский	132	24	0,9

Лесопатологическое обследование проведено на общей площади 0,9 га.

2. Инструментальное обследование лесного участка.<*>

2.1. Фактическая таксационная характеристика лесного насаждения соответствует (не соответствует) (нужное подчеркнуть) таксационному описанию.

Причины несоответствия: - _____

Ведомость лесных участков с выявленными несоответствиями таксационным описаниям приведена в приложении 1 к Акту.

2.2. Состояние насаждений: с нарушенной устойчивостью

с утраченной устойчивостью

причины повреждения: стволовые гнили (350), грибные заболевания,

Заселено (отработано) стволовыми вредителями:

Вид вредителя	Квартал	Выдел	Порода	Встречаемость (% заселенных деревьев)	Степень заселения лесного насаждения (слабая, средняя, сильная)

Повреждено огнем:

Вид пожара	Квартал	Выдел	Порода	Состояние корневых лап		Состояние корневой шейки		Подсушивание луба	
				% поврежденных огнем корней	% деревьев с данным повреждением	ОЖОГ К/Ш ПО ОКРУЖНОСТИ (1/4; 2/4; 3/4; более 3/4)	% деревьев с данным повреждением	по окружности (1/4; 2/4; 3/4; более 3/4)	% деревьев с данным повреждением

Поражено болезнями:

Вид болезни	Квартал	Выдел	Порода	Встречаемость (% пораженных деревьев)	Степень поражения лесного насаждения (слабая, средняя, сильная)
Стволовые гнили	140	14	ель	2	слабая
Стволовые гнили	140	14	пихта	9	слабая
Настоящий трутовик	140	14	береза	5	слабая

2.3. Выборке подлежит

	Причина назначения	Кв. 140 Выд. 14
деревьев, %		19
в том числе:		
ослабленных, %		
сильно ослабленных, %		
усыхающих, %	350	4,2
свежего сухостоя, %		3,5
свежего ветровала, %		3,6
свежего бурелома, %		0,4
старого ветровала, %		0,0
старого бурелома, %		0,0
старого сухостоя, %		6,9
аварийных, %		0,0

2.4. Полнота лесного насаждения после уборки деревьев, подлежащих рубке, составит
Критическая полнота для данной категории лесных насаждений составляет

0,4

0,5

ЗАКЛЮЧЕНИЕ

С целью предотвращения негативных процессов или снижения ущерба от их воздействия назначено:

Участковое лесничество	Урочище (дача)	Квартал	Выдел	Площадь выдела, га	Вид мероприятия	Площадь, м, мероприятие, га	Порода	Запас на выдел, куб. м	Крайние сроки проведения
Кушвинское	Кушвинский	132	24	0,9	ССР	0,9	Е	252	2018г.

Ведомость перечета деревьев, назначенных в рубку, и абрис лесного участка прилагаются (приложение 2 и 3 к Акту).

Меры по обеспечению возобновления: естественное лесовозобновление

Мероприятия, необходимые для предупреждения повреждения или поражения смежных насаждений: регулярное наземное наблюдение за санитарным состоянием объектов лесопатологического мониторинга, сбор порубочных остатков в кучи одновременно с заготовкой, с последующим сжиганием до наступления пожароопасного периода

Сведения для расчета степени повреждения:

год образования старого сухостоя 2004-2013 г.

основная причина повреждения древесины стволовые гнили (350)

Дата проведения обследований 24.10.2017г.

Исполнитель работ по проведению лесопатологического обследования:

Главный специалист
ГКУ СО "Нижне-Тагильское лесничество"


С.Р.Самороковский

<*> Раздел включается в акт, в случае проведения лесопатологического обследования инструментальным способом.

Ведомость перечета деревьев назначенных в рубку
ВРЕМЕННАЯ ПРОБНАЯ ПЛОЩАДЬ N ____

Субъект Российской Федерации Свердловская область

Лесничество (лесопарк) ГКУ СО "Кушвинское лесничество"

Квартал 132, Выдел 24, Площадь 0,9 га.

Номер очага вредных организмов ____ . Размер пробной площади 0,9 га.

Таксационная характеристика:

тип леса Ек, состав 6Е2П2Б, возраст 120, бонитет 3,
полнота 0,6, запас на га 280, возобновление 5Е5П (25) 2,0м, 2,5тыс.шт/га

Время и причина ослабления лесного насаждения:

стволовые гнили (350)

Тип очага вредных организмов: эпизодический, хронический (подчеркнуть).

Фаза развития очага вредных организмов: начальная, нарастания численности,
собственно вспышка, кризис (подчеркнуть).

Состояние лесного насаждения, намечаемые мероприятия:

к.с.с.- 3,29 сплошная санитарная рубка

сильно ослабленное

Исполнитель работ по проведению лесопатологического обследования:

Главный специалист
ГКУ СО "Нижне-Тагильское лесничество"


С.П.Самороковский

Дата составления документа 24.10.2017г. Телефон 8 (3435) 48-94-21

ВЕДОМОСТЬ ПЕРЕЧЕТА ДЕРЕВЬЕВ

Порода: Сосна

Ступени толщины см	Количество деревьев по категориям состояния, шт.															Всего деревьев по ступеням толщины		
	I	II	III	IV		V		VI			ветровал, бурелом			аварийные деревья			шт.	в том числе подлежат рубке, %
				НЗ	З	НЗ	З	НЗ	З	О	НЗ	З	О	НЗ	З	О		

Порода: Ель

1	2	3	4	5	6	7	8	9	10	11	12	13	14	15	16	17	18	19
12		24	10														34	0
16		28	14														42	0
20		32	13														45	0
24		25	11			2		7			2						47	23
28		23	15	1		5		2			2						48	21
32		9	11	1		2		5			3						31	35
36		1	1	2		4		5			5						18	89
40		2	3	2		1		2			1						11	55
44			1	1		1		2									5	80
48																	0	#ДЕЛ/0!
52																	0	#ДЕЛ/0!
56																	0	#ДЕЛ/0!
60																	0	#ДЕЛ/0!
Итого, %	0	51	28	2	0	5	0	8	0	0	5	0	0	0	0	0	281	21

Порода: Пихта

1	2	3	4	5	6	7	8	9	10	11	12	13	14	15	16	17	18	19
12		3	8														11	0
16		4	9														13	0
20		4	10														14	0
24		2	8	3							2						15	33
28		4	6	1		1					1						13	23
32		2	4	2				2									10	40
36		1	2	1				1			1						6	50
40			1	1				2									4	75
Итого, %	0	23	56	9	0	1	0	6	0	0	5	0	0	0	0	0	86	21

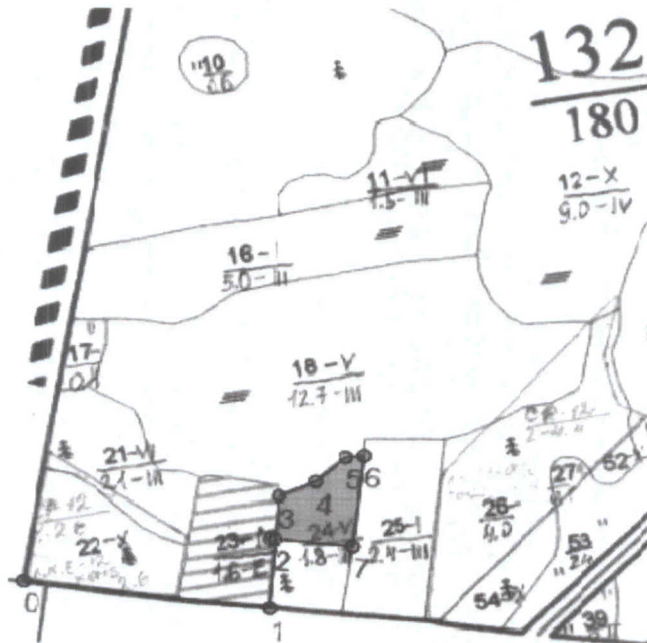
Порода: Береза

1	2	3	4	5	6	7	8	9	10	11	12	13	14	15	16	17	18	19
12		1	10														11	0
16		2	11														13	0
20		4	9					1									14	7
24		3	11					1									15	7
28		4	8														12	0
32		2	7	1													10	10
36		1	2	2				1									6	50
40			2	1							1						4	50
Итого, %	0	20	71	5	0	0	0	4	0	0	1	0	0	0	0	0	85	9
Всего, %	0	40	41	4	0	4	0	7	0	0	4	0	0	0	0	0	452	19

Абрис участка

М 1:10000

проведения лесопатологического обследования в кв.132 выд.24, S= 0,9 га
Кушвинское участковое лесничество, участок (урочище)- Кушвинский
ГКУ СО "Кушвинское лесничество"



Условные обозначения:

Номер точки	Румбы линий	Длина, м
0-1	ЮВ:89°00'	300,0
1-2	СЗ:01°00'	95,0
2-3	СЗ:01°00'	58,0
3-4	СВ:61°00'	50,0
4-5	СВ:43°00'	50,0
5-6	СВ:79°00'	19,0
6-7	ЮЗ:01°00'	123,0
7-2	ЮЗ:90°00'	98,0

Исполнитель работ по проведению лесопатологического обследования:

Главный специалист
ГКУ СО "Нижне-Тагильское лесничество"

С.Р.Самороковский

Дата составления документа 24.10.2017г. Телефон 8 (3435) 48-94-21

№	Пло- вы- де- ла	Состав. Подрост, по шадь, длесок покров, поч ва, рельеф, особенн ости выдела. Отмет	Я Вы- Эле- со- та ле- са ру- са- тур оценка	Воз- мент ра ст та ру- са та та	Ди- ас ам ет во во во во во во во	Гр Бо ас па ни те ри ас та та	Тип леса	Полн ота Сумм	Запас сырораст. леса, дес. МЗ	Кл Запас на выделе, дес. МЗ ас	еди- нич- ные дер. ест. воз.	ре- нич- ные дер. ест. воз.	с хо- стоя дин на со- ва рн ляю- шим	19	20	21	22	23	24					
1	2	3	4	5	6	7	8	9	10	11	12	13	14	15	16	17	18	19	20	21	22	23	24	

подрост: 5Е5П (40) 4,0 м, 2,0 тыс. шт/га, благонадежный
 подлесок: ШП Р Ж редкий
 озу: уч-ки леса вокруг насел. пунктов и садовод. обществ.

20, 8 сенокос

суходольный, среднего качества, чистый, урожайность 0,7 т/га, фонд админ. района

озу: опушки леса (50-100м), прим. к железн. и автодорогам

482581115
 2,1 6Е2П2Б 1 23 Е 120 23 26 6 4 3 ЕК 0,7 330 59 35 1
 П 22 24 332 0,6 28 12 1
 Б 23 26 6146 12 3

подрост: 5Е5П (25) 2,0 м, 2,5 тыс. шт/га, благонадежный

подлесок: Р Ж ШП средний

611
 2,2 6Б2Е2П 1 23 Б 100 24 28 10 4 2 ЕК 0,7 22 48 29 3
 Е 22 28 332 10 1
 П 21 24 9 1

подрост: 8П2Е (20) 2,0 м, 2,5 тыс. шт/га, благонадежный

подлесок: ШП Ж редкий

23 1,6 несомкнувшиеся культуры

10Е Е 2 3 ЕК 30

возобновление

40С2Б3ПЕ ОС 5 2 2 0,4 1

Б П Е

подлесок: Р ШП Ж средний

культуры-10 г., вспашка полос., посадка ручная, размещение 4,0*0,6 м, состояние неудовлетворительное, неблаг. климат. условия

24 1,8 6Е2П2Б 1 23 Е 120 23 26 6 4 3 ЕК 0,6 28 50 30 1
 П 22 24 332 10 1
 Б 23 26 10 3

подрост: 5Е5П (25) 2,0 м, 2,5 тыс. шт/га, благонадежный

О т м е т к а о б и з м е н е н и я х п о с л е л е с о у с т р о й с т в а

132

N	Площадь выдела	Наименование выдела	Год	Объемные показатели	Подпись лица	N	Площадь выдела	Наименование выдела	Год	Объемные показатели	Подпись лица
		лн. выдел	мероприятия	год	про-мероприятия, производств						
				га, м ³	производства					га, м ³	производства
21	0,4	СР. лес. выдел от 18.11.2011	2011	6 - 112 м ³	Ураф						
22	2,2	СР. лес. выдел от 18.11.2011	2011	6 - 480 м ³	Ураф						
23	0,4	Л.к. выдел (конский)	2012	0,4 га	Ураф						
24	2,2	Л.к. выдел (конский)	2012	2,2 га	Ураф						
17	0,1	СР. лес. выдел от 18.11.2011	2011	6 - 15 м ³	Ураф						
18	0,1	СР. лес. выдел от 18.11.2011	2011	6 - 26 м ³	Ураф						
19	0,1	СР. лес. выдел от 18.11.2011	2011	6 - 30 м ³	Ураф						
20	3,4	СР. лес. выдел от 18.11.2011	2011	6 - 616 м ³	Ураф						
12	0,1	Л.к. выдел (конский)	2012	0,1 га	Ураф						
13	0,8	Л.к. выдел (конский)	2012	0,8 га	Ураф						
19	0,1	Л.к. выдел (конский)	2012	0,1 га	Ураф						
20	3,4	Л.к. выдел (конский)	2012	3,4 га	Ураф						