

УТВЕРЖДАЮ:

Заместитель директора Департамента лесного
хозяйства Свердловской области

Дата 11.12.2017

Акт
лесопатологического обследования № 206

лесных насаждений **Сотринского** лесничества
Свердловской области (субъект Российской Федерации)

Способ лесопатологического обследования: 1. Визуальный
2. Инструментальный

Место проведения

Участковое лесничество	Участок	Квартал (кварталы)	Выдел (выделы)	Площадь, га
Кошайское	Кошайский	22	4	222,0
Кошайское	Кошайский	35	9	206,0
ИТОГО				428,0

Лесопатологическое обследование проведено на общей площади 188,3 га.

2. Инструментальное обследование лесного участка. <*>

2.1. Фактическая таксационная характеристика лесного насаждения
соответствует (не соответствует) (нужное подчеркнуть) таксационному описанию.

Причины несоответствия: нет

2.2. Состояние насаждений: с нарушенной устойчивостью

с утраченной устойчивостью

Причины повреждения:

Низовой пожар средней интенсивности 4-10 летней давности - 867. Стволовые гнили- 350.

отработано стволовыми вредителями:

Вид вредителя	Порода	Встречаемость (% заселенных деревьев)	Степень заселения лесного насаждения (слабая, средняя, сильная)

Повреждено огнем:

Вид пожара	Порода	Состояние корневых лап		Состояние корневой шейки		Подсушивание луба	
		процент поврежденных огнем корней	процент деревьев с данным повреждением	ожог корневой шейки по окружности (1/4; 2/4; 3/4; более 3/4)	процент деревьев с данным повреждением	по окружности (1/4; 2/4; 3/4; более 3/4)	процент деревьев с данным повреждением
Кв 22 выд 4							
867	Б			более 3/4	20		-
867	Ос			более 3/4	20		-
867	С	более 75%	10	более 3/4	20		-
Кв 35 выд 9							
867	Б	более 75%	5	более 3/4	15		-
867	Ос	более 75%	5	более 3/4	20		-
867	С	более 75%	10	более 3/4	15		-

Поражено болезнями:

Вид болезни	Порода	Встречаемость (% пораженных деревьев)	Степень поражения лесного насаждения (слабая, средняя, сильная)
Ложный осиновый трутовик	Ос	10	слабая

2.3. Выборке подлежат

Квартал (выдел)	Кв 22 выд 4	Кв 35 выд 9		
% деревьев	25	21		
в том числе:				
ослабленных (причины назначения)				
сильно ослабленных (причины назначения)				
усыхающих (причины назначения) (лесной пожар)	18	12		
свежего сухостоя)				
в том числе:	4	1		
свежего ветровала				
свежего бурелома				
старого ветровала		1		
в том числе: старого бурелома				
старого сухостоя	3	7		
аварийных				

2.4. Полнота лесного насаждения после уборки деревьев, подлежащих рубке, составит:

0,6 0,7

Критическая полнота для данной категории лесных насаждений составляет:

0,3 0,3

ЗАКЛЮЧЕНИЕ

С целью предотвращения негативных процессов или снижения ущерба от их воздействия назначено:

Участковое лесничество	Урочище (участок)	Квартал	Выдел	Площадь, выдела, га	Вид мероприятия	Площадь, мероприятия, га	Порода	Запас на выдел, куб. м	Крайние сроки проведения
Кошайское	Кошайский	22	4	222,0	ВСП	73,6	Б	2797	2017 -18 г
Кошайское	Кошайский	35	9	206,0	ВСП	114,7	Б	5047	2017 -18 г
ИТОГО				428,0		188,3		7844	

Ведомость перечета деревьев (приложение 2 к акту) и абриса лесного участка (приложение 3 к Акту) прилагается

Меры по обеспечению возобновления:

Естественное лесовозобновление.

Мероприятия, необходимые для предупреждения повреждения или поражения смежных насаждений:

1. *Лесопатологический надзор за смежными насаждениями.*
2. *Порубочные остатки после рубки лесных насаждений подлежат сжиганию, мульчированию или вывозу в места предназначенные для переработки древесины. На основании п. 41 приказа Министерства природных ресурсов и экологии РФ №470 от 12.09.2016 г. В соответствии с технологической картой.*

Сведения для расчета степени повреждения:

год образования старого сухостоя 2010-2016 гг;

основная причина повреждения древесины: *Низовой пожар средней интенсивности 4-10летней давности - 867.*

Дата проведения обследований 20.07.2017г.

Дата составления акта 14.09.2017г.

Исполнитель работ по проведению лесопатологического обследования:

Инженер-лесопатолог ГКУ СО "Сотринское лесничество"  Викторенко В. В.

<*> Раздел включается в акт в случае проведения лесопатологического обследования инструментальным способом.

Ведомость перечета деревьев назначенных в рубку

ВРЕМЕННАЯ ПРОБНАЯ ПЛОЩАДЬ № _____

Субъект Российской Федерации Свердловская область

Лесничество (лесопарк) ГКУ СО «Сотринское лесничество»

Участковое лесничество Кошайское Участок (урочище) Кошайский

Квартал 22 Выдел 4

Площадь 73,6 га

Номер очага вредных организмов _____ Размер пробной площади _____ га

Количество круговых реласкопических площадок 12 шт.

Таксационная характеристика:

Тип леса СМШЯГ Состав 6Б2Ос2С+Е+Б Возраст 45 лет, Бонитет 3

Полнота 0,8 Запас на га 150; Возобновление: отсутствует

Время и причина ослабления лесного насаждения:

Лесной пожар 4-10 летней давности 867

Тип очага: эпизодический, хронический (подчеркнуть)

Фаза развития очага: начальная, нарастания численности, собственно вспышка, кризис (подчеркнуть)

Состояние лесного насаждения, намечаемые мероприятия:

Состояние насаждения: Ослабленное К нас. = 2,20

с нарушенной устойчивостью, текущий отпад выше естественного.

Намечаемое мероприятие: Выборочная санитарная рубка

с целью предотвращения негативных процессов

Исполнители работ по проведению лесопатологического обследования:

Викторенко В. В.

Подпись 

ФИО _____ Подпись _____

ФИО _____ Подпись _____

Дата составления документа 14.09.2017₂ Телефон 8-34385-44565

№ площадок	Число площадок (1-полная; 0,5-половин)	Количество деревьев по категориям состояния														ИТОГО	
		I	II	III	IV		V		VI			Свежий ветровал, бурелом			Старый ветровал, бурелом		
					НЗ	З	НЗ	З	НЗ	З	О	НЗ	З	О	З		О
		Порода			Сосна				Ср. Н, м			15	Ср. Д, см			12	
1	1	1	3		2												6
2	1	2	1		1												4
3	1		2						1								3
4	1	2	1		1							1					5
5	1	1			1				1								3
6	1	2															2
7	1	3	1		2												6
8	1	3	2						1								6
9	1	2	1		1												4
10	1		2		1												3
11	1	2	2														4
12	1		2		1												3
Итого	12	18	17		10				3			1					49
Ср. на площадку		1,50	1,42		0,83				0,25			0,08					4,08
Видовая высота	7,25	7,25	7,25	7,25	7,25	7,25	7,25	7,25	7,25	7,25	7,25	7,25	7,25	7,25	7,25	7,25	
Запас м3/га		11	10		6				2			1					30
%		36,7	34,7		20,4				6,1			2,0					100
запас по категориям		11	10		6				2			1					30
% по категориям		36,7	34,7		20,4				6,1			2,0					100,0
Текущий отпад			22	%	Сред. кат. состояния				2,29	Подлежит выборке				29	%		
В т.ч. заселено деревьев				%													
В т.ч. отработано деревьев				%													

шт.	Число площадок	Количество деревьев по категориям состояния														ИТОГО	
		I	II	III	IV		V		VI			Свежий ветровал, бурелом			Старый ветровал, бурелом		
					НЗ	З	НЗ	З	НЗ	З	О	НЗ	З	О	З		О
	12	106	101		51				9			10					277
Запас м3/га		62	59		30				6			6					162
%		38,2	36,4		18,4				3,4			3,6					100,0
запас по категориям м3/га		62	59		30				6			6					162
% по категориям		38,2	36,4		18,4				3,4			3,6					100,0
Текущий отпад			22	%	Сред. кат. Состояния насаждений				2,20	Подлежит выборке				25	%		
В т.ч. заселено деревьев				%	Ослабленное												
В т.ч. отработано деревьев				%					Полнота после уборки деревьев составит				0,60				

Ведомость перечета деревьев назначенных в рубку

ВРЕМЕННАЯ ПРОБНАЯ ПЛОЩАДЬ № _____

Субъект Российской Федерации Свердловская область

Лесничество (лесопарк) ГКУ СО «Сотринское лесничество»

Участковое лесничество Кошайское Участок (урочище) Кошайский

Квартал 35 Выдел 9

Площадь 114,7 га

Номер очага вредных организмов _____ Размер пробной площади _____ га

Количество круговых реласкопических площадок 9 шт.

Таксационная характеристика:

Тип леса СМШЯГ Состав 5Б3Ос2С Возраст 50 лет, Бонитет 3

Полнота 0,9 Запас на га 210; Возобновление: отсутствует

Время и причина ослабления лесного насаждения:

Лесной пожар 4-10 летней давности 867

Тип очага: эпизодический, хронический (подчеркнуть)

Фаза развития очага: начальная, нарастания численности, собственно вспышка, кризис (подчеркнуть)

Состояние лесного насаждения, намечаемые мероприятия:

Состояние насаждения: **Ослабленное** К нас. = **2,11**

с нарушенной устойчивостью, текущий отпад выше естественного.

Намечаемое мероприятие: **Выборочная санитарная рубка**

с целью предотвращения негативных процессов

Исполнители работ по проведению лесопатологического обследования:

Викторенко В. В.

Подпись 

ФИО _____ Подпись _____

ФИО _____ Подпись _____

Дата составления документа 14.09.2017 Телефон 8-34385-44565

Ведомость перече́та дере́вьев на круговых пощадках Биттерлиха

участковое лесничество		Кошайское		кв.	35	выд.	9	Площадь, га								114,7	
урочище		Кошайский														ИТОГО	
№ площадок	Число площадок (1-полная; 0,5-половина)	Количество деревьев по категориям состояния														шт.	
		I	II	III	IV		V		VI			Свежий ветровал, бурелом			Старый ветровал, бурелом		
					НЗ	З	НЗ	З	НЗ	З	О	НЗ	З	О	З		О
		Порода		Береза		Ср. Н, м			17			Ср. Д, см		14			
1	1	5	1		3				1								10
2	1	1	4		3				1								9
3	1	7	6		3				1								17
4	1	7	11		1												19
5	1	4	7		2				1								14
6	1	8	6		1												15
7	1	8	5		1				1								15
8	1	8	4														12
9	1	6	5		2				1								14
10																	
Итого	9	54	49		16				6								125
В ср. на 1 площадку		6,00	5,44		1,78				0,67								13,89
Высота	7,56	7,56	7,56	7,56	7,56	7,56	7,56	7,56	7,56	7,56	7,56	7,56	7,56	7,56	7,56	7,56	105
Запас м3/га		45	41		13				5								105
%		43,2	39,2		12,8				4,8								100
запас по категориям м3/га		45	41		13				5								105
% по категориям		43,2	39,2		12,8				4,8								100,0
Текущий отпад			13%		Сред. кат. состояния				1,97	Подлежит выборке				18%			
В т.ч. заселено деревьев																	
В т.ч. отработано деревьев																	

участковое лесничество		Кошайское		кв.	35	выд.	9	Площадь, га								114,7	
урочище		Кошайский														ИТОГО	
№ площадок	Число площадок (1-полная; 0,5-половина)	Количество деревьев по категориям состояния														шт.	
		I	II	III	IV		V		VI			Свежий ветровал, бурелом			Старый ветровал, бурелом		
					НЗ	З	НЗ	З	НЗ	З	О	НЗ	З	О	З		О
		Порода		Осина		Ср. Н, м			17			Ср. Д, см		14			
1	1	3	3		1				1								8
2	1	1	2		1												4
3	1	2	4		1				2			1					10
4	1	3	2						1								6
5	1	2	2		1												5
6	1	2	2						1			1					6
7	1	2	6		1												9
8	1	2	6						2			1					11
9	1	7	2		1												10
10																	
Итого	9	24	29		6				7			3					69
В ср. на 1 площадку		2,67	3,22		0,67				0,78			0,33					7,67
Видовая высота	8,22	8,22	8,22	8,22	8,22	8,22	8,22	8,22	8,22	8,22	8,22	8,22	8,22	8,22	8,22	8,22	100
Запас м3/га		22	26		5				6			3					63
%		34,8	42,0		8,7				10,1			4,3					100
запас по категориям м3/га		22	26		5				6			3					63
% по категориям		34,8	42,0		8,7				10,1			4,3					100,0
Текущий отпад			13%		Сред. кат. состояния				2,26	Подлежит выборке				23%			
В т.ч. заселено деревьев																	
В т.ч. отработано деревьев																	

№ площадок	Число площадок (1-полная; 0,5-половина)	Количество деревьев по категориям состояния														ИТОГО	
		I	II	III	IV		V		VI			Свежий ветровал, бурелом			Старый ветровал, бурелом		
					НЗ	З	НЗ	З	НЗ	З	О	НЗ	З	О	З		О
				Порода	Сосна		Ср. Н, м			17	Ср. Д, см			16			
1	1	1	3		1												5
2	1	2	5		1												8
3	1	3	2						1								6
4	1	2	3		1												6
5	1	3	2		1											1	7
6	1	2							1								3
7	1	3	3		2				2								10
8	1	2	3						1								6
9	1	2	1		1												4
10																	
Итого	9	20	22		7				5							1	55
Ср. на площадку		2,22	2,44		0,78				0,56							0,11	6,11
Видовая высота	8,05	8,05	8,05	8,05	8,05	8,05	8,05	8,05	8,05	8,05	8,05	8,05	8,05	8,05	8,05	8,05	8,05
Запас м3/га		18	20		6				4							1	49
%		36,4	40,0		12,7				9,1							1,8	100
запас по категориям		18	20		6				4							1	49
% по категориям		36,4	40,0		12,7				9,1							1,8	100,0
Текущий отпад			13	%	Сред. кат. состояния				2,22	Подлежит выборке				24	%		
В т.ч. заселено деревьев				%													
В т.ч. отработано деревьев			2														

шт.	Число площадок	Количество деревьев по категориям состояния														ИТОГО		
		I	II	III	IV		V		VI			Свежий ветровал, бурелом			Старый ветровал, бурелом			
					НЗ	З	НЗ	З	НЗ	З	О	НЗ	З	О	З		О	
шт.	9	98	100		29				18				3				1	249
Запас м3/га		85	87		25				16				3				1	217
%		39,2	40,2		11,6				7,3				1,3				0,4	100,0
запас по категориям		85	87		25				16				3				1	217
% по категориям		39,2	40,2		11,6				7,3				1,3				0,4	100,0
Текущий отпад			13	%	Сред. кат. Состояния насаждений				2,11	Подлежит выборке				21	%			
В т.ч. заселено деревьев				%	Ослабленное													
В т.ч. отработано деревьев			0							Полнота после уборки деревьев составит				0,71				

2017 г.

лес

Лесничество (лесопарк)

Свердловская область

Субъект Российской Федерации

Сотринское

Кошайский

Участок (урочище)

Участковое лесничество

Номер квартала	Номер выдела	Площадь выдела, га	Лесовое назначение лесов	Категория защитных лесов	Номер лесопатологического выдела	Площадь лесопатологического выдела, га	Таксационная характеристика лесного насаждения										Число деревьев на пробе, шт.	Распределение деревьев по категориям состояния, % от запаса										Признаки повреждения деревьев	Доля поврежденных деревьев, %	Причина ослабления, повреждения	Лолжит рубке, %	Назначенные мероприятия	
							состав	порода	возраст	средняя высота, м	средний диаметр, см	тип леса	площадь	фонит	запас, куб. м/га	без признаков ослабления		слабые	очень ослабленные	учащающие	вежий еухостой	старый еухостой	вежий ветровал	старый ветровал	вежий бурелом	старый бурелом	вашильные деревья					вкл	вс
1	2	3	4	5	6	7	8	9	10	11	12	13	14	15	16	17	18	19	20	21	22	23	24	25	26	27	28	29	30	31	32	33	34
22	4	222	Эжс.		1	73,6	6	Б	45	15	12	СМШЯГ	0,8	3	150	162	41	37	19									22	22	22	22		
							2	Ос								66	33	37	15			9	6					30	30	30	30		
							2	С								49	36	35	21			6	2					29	29	29	29		
								Е																				0	0	0	0		
								Б	90																			0	0	0	0		
всего																277	38	37	18			3	4					25	25	25	25	ВСР	73,6
35	9	206,0	Эжс		1	114,7	5	Б	50	17	14	СМШЯГ	0,9	3	210	125	43	39	13			5						18	18	18	18		
							3	Ос		17	14					69	35	42	9			10	4					23	23	23	23		
							2	С		17	16					55	36	40	13			9	2					24	24	24	24		
																												0	0	0	0		
																												0	0	0	0		
всего																249	39	40	12			7	1	1				21	21	21	21	ВСР	114,7

Показатели, не соответствующие таксационному описанию отмечаются "8"

Исполнитель работ по проведению лесопатологического обследования:

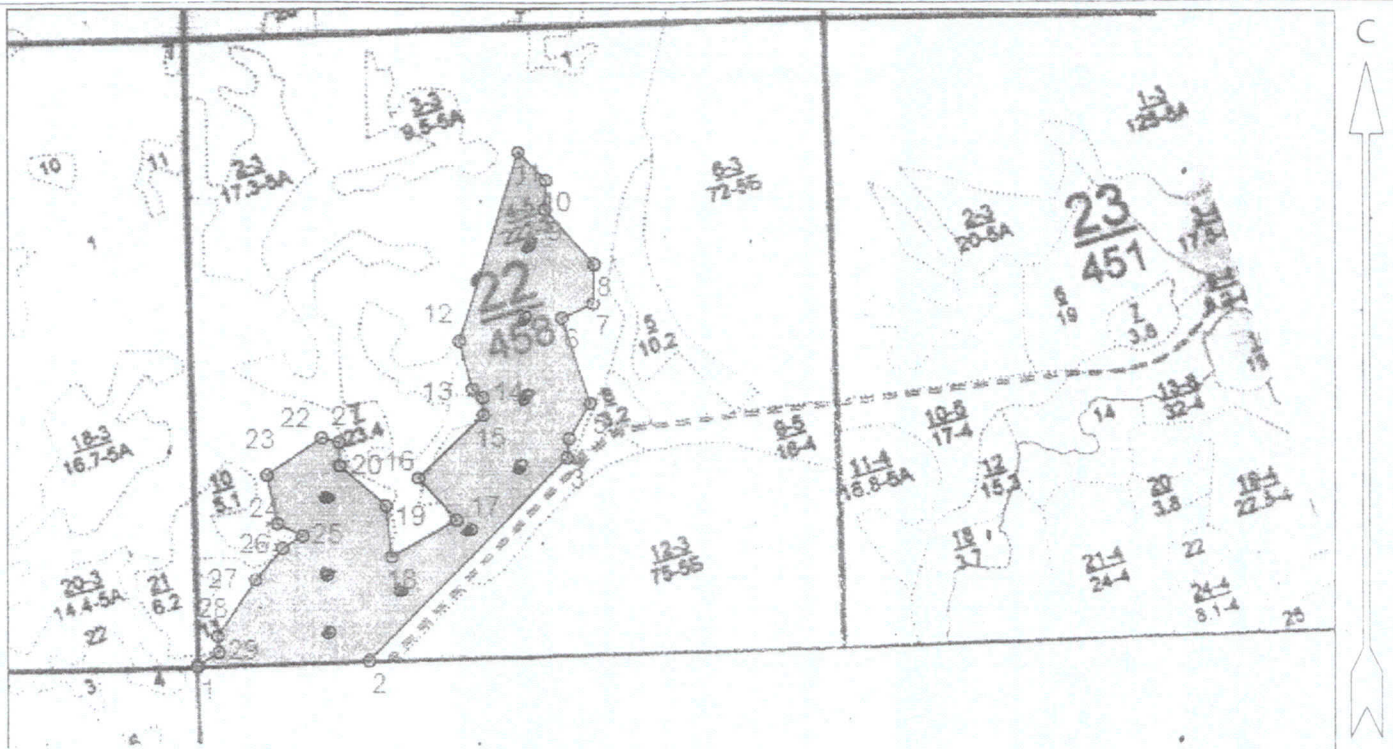
Викторенко В. В.

Инженер-лесопатолог ГКУ СО "Сотринское лесничество"

19.09.2017г

Дата составления документа

Абрис участка
 Под выборочную санитарную рубку в квартале 22 выдел 4 - 73.6 га
 Кошайского участка, Кошайского участкового лесничества, ГКУ СО "Сотринское лесничество"



Общая площадь: 73.6 га
 Эксплуатационная площадь: 73.6 га
 Масштаб: 1 : 25000
 Выполнил:

Условные обозначения:

■ Эксплуатационная площадь

⊙ - рельефические площадки

№№	Азимут	Длина, м
1 - 2	88°00'	570.0
2 - 3	44°00'	950.0
3 - 4	5°00'	65.0
4 - 5	30°00'	140.0
5 - 6	342°00'	305.0
6 - 7	65°00'	115.0
7 - 8	1°00'	135.0
8 - 9	318°00'	245.0
9 - 10	2°00'	100.0
10 - 11	317°00'	135.0
11 - 12	197°00'	673.0
12 - 13	165°00'	169.0
13 - 14	130°00'	45.0
14 - 15	178°00'	60.0
15 - 16	225°00'	303.0
16 - 17	138°00'	188.0
17 - 18	240°00'	248.0
18 - 19	354°00'	171.0
19 - 20	311°00'	205.0
20 - 21	359°00'	80.0
21 - 22	284°00'	60.0
22 - 23	235°00'	220.0
23 - 24	168°00'	166.0
24 - 25	116°00'	93.0

25 - 26	238°00'	78.0
26 - 27	220°00'	140.0
27 - 28	214°18'	229.2
28 - 29	175°43'	54.2
29 - 1	236°27'	84.7

Исполнитель работ по проведению лесопатологического обследования:

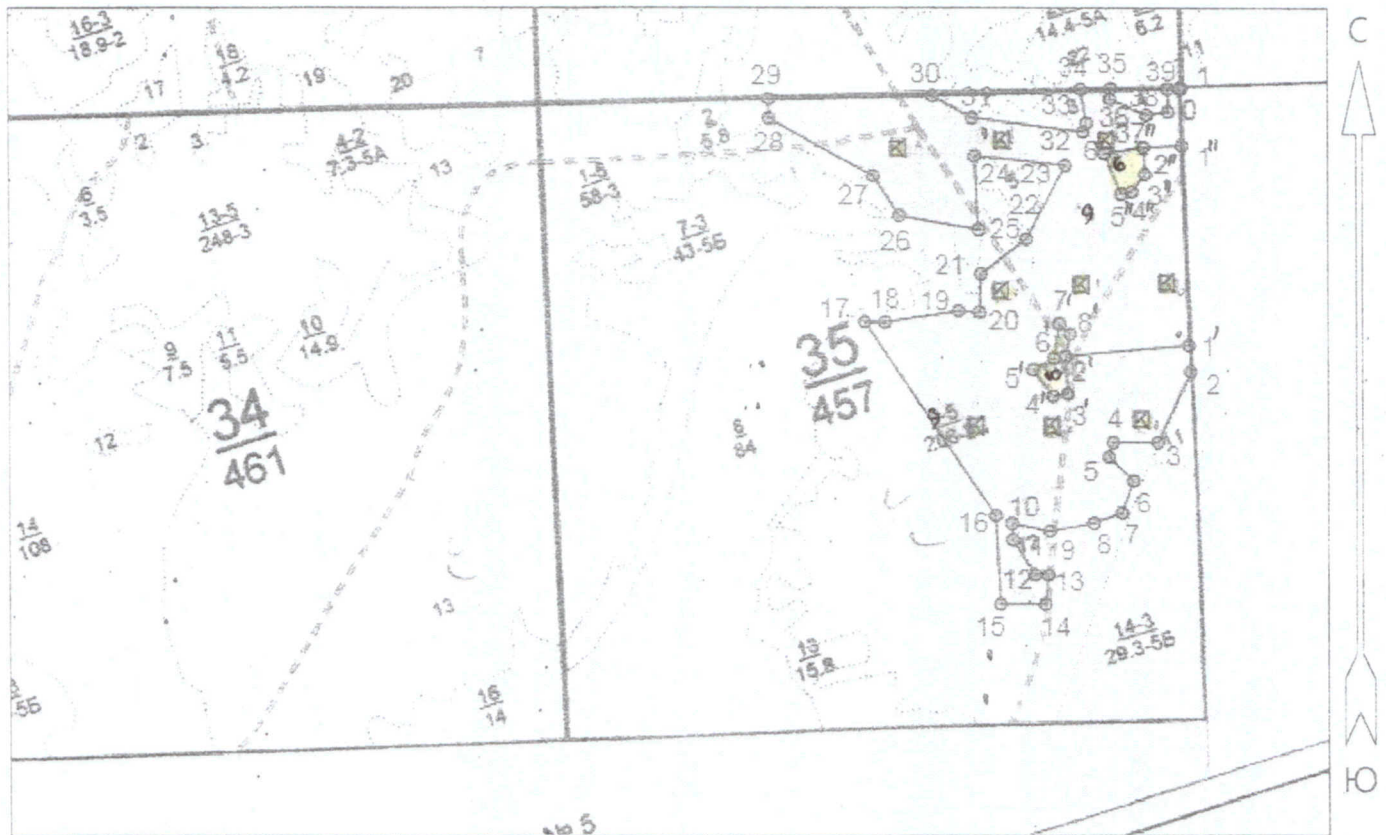
Инженер-лесопатолог
 ГКУСО «Сотринское лесничество»

Викторенко В. В.

Квартал 22 выд 4 -73,6 га
Участок Кошайский,
Кошайское участковое лесничество

№ точек	Координаты					
	широта			долгота		
	градусы	минуты	секунды	градусы	минуты	секунды
1	59	09	06,9	62	14	39,1
2	59	09	01,7	62	15	17,2
3	59	09	16,5	62	16	00,9
4	59	09	18,8	62	16	03,3
5	59	09	23,5	62	16	14,6
6	59	09	32,7	62	16	13,0
7	59	09	34,1	62	16	19,7
8	59	09	39,7	62	16	21,6
9	59	09	45,8	62	16	17,0
10	59	09	47,8	62	16	18,6
11	59	09	53,3	62	16	13,3
12	59	09	32,9	62	15	51,3
13	59	09	26,9	62	15	50,2
14	59	09	25,9	62	15	51,8
15	59	09	24,1	62	15	51,0
16	59	09	19,0	62	15	35,7
17	59	09	14,6	62	15	39,5
18	59	09	12,7	62	15	25,0
19	59	09	17,6	62	15	25,8
20	59	09	22,7	62	15	20,7
21	59	09	25,3	62	15	20,7
22	59	09	26,3	62	15	16,7
23	59	09	25,2	62	15	07,7
24	59	09	19,9	62	15	02,7
25	59	09	17,6	62	15	08,3
26	59	09	17,5	62	15	03,3
27	59	09	13,6	62	13	54,7
28	59	09	10,3	62	13	45,3
29	59	09	08,4	62	13	44,5

АБРИС УЧАСТКА
 под выборочную санитарную рубку
 квартал 35 выд 9- 114,7 га
 Кошайский участок, Кошайское участковое
 лесничество, ГКУ СО "Сотринское лесничество"



Общая площадь: 117,4 га
 Эксплуатационная площадь: 114,7 га
 Масштаб: 1 : 25000
 Выполнил:

Условные обозначения:
 [White box] Эксплуатационная площадь
 [Yellow box] - НЭП

[Square with cross] - круговые площадки

№№	Направление	Румб	Длина, м
1 - 2	ЮВ	2°	945.0
2 - 3	ЮЗ	25°	260.0
3 - 4	ЮЗ	90°	150.0
4 - 5	ЮЗ	15°	50.0
5 - 6	ЮВ	45°	115.0
6 - 7	ЮЗ	20°	115.0
7 - 8	ЮЗ	70°	100.0
8 - 9	ЮЗ	80°	150.0
9 - 10	СЗ	79°	130.0
10 - 11	ЮВ	3°	55.0
11 - 12	ЮВ	32°	140.0
12 - 13	ЮВ	90°	44.0
13 - 14	ЮЗ	6°	100.0
14 - 15	ЮЗ	90°	150.0
15 - 16	СЗ	3°	300.0
16 - 17	СЗ	34°	780.0
17 - 18	ЮВ	89°	68.0
18 - 19	СВ	81°	250.0
19 - 20	ЮВ	85°	70.0
20 - 21	СВ	2°	130.0
21 - 22	СВ	53°	190.0
22 - 23	СВ	28°	280.0
23 - 24	СЗ	84°	305.0
24 - 25	ЮВ	3°	250.0
25 - 26	СЗ	80°	270.0
26 - 27	СЗ	33°	160.0

27 - 28	СЗ	61°	400.0
28 - 29	СЗ	0°	65.0
29 - 30	СВ	89°	550.0
30 - 31	ЮВ	61°	150.0
31 - 32	ЮВ	83°	375.0
32 - 33	СВ	20°	30.0
33 - 34	СЗ	9°	115.0
34 - 35	СВ	89°	100.0
35 - 36	ЮЗ	2°	35.0
36 - 37	ЮВ	66°	133.0
37 - 38	СВ	81°	73.0
38 - 39	СЗ	1°	77.0
39 - 1	СВ	89°	43.0

НЭП-1 выд 10 - 1,324

№№	Направление	Румб	Длина, м
0 - 1'	ЮВ	2°	860.0
1' - 2'	ЮЗ	85°	415.0
2' - 3'	ЮВ	3°	125.0
3' - 4'	ЮЗ	81°	50.0
4' - 5'	СЗ	37°	110.0
5' - 6'	СВ	61°	80.0
6' - 7'	СВ	9°	115.0
7' - 8'	ЮВ	47°	49.0
8' - 2'	ЮЗ	11°	76.0

НЭП-2 выд 6 - 1,429

№№	Направление	Румб	Длина, м
0 - 1''	ЮВ	2°	190.0
1'' - 2''	ЮЗ	87°	128.0
2'' - 3''	ЮВ	3°	92.0
3'' - 4''	ЮЗ	37°	75.0
4'' - 5''	ЮЗ	78°	35.0
5'' - 6''	СЗ	22°	149.0
6'' - 2''	СВ	81°	132.0

В.В. Викторенко (Викторенко В.В.)

Квартал 35 выд 9 -114,7 га
 Участок Кошайский,
 Кошайское участковое лесничество

№ точек	Координаты					
	широта			долгота		
	градусы	минуты	секунды	градусы	минуты	секунды
1*	59	09	06,2	62	14	39,3
2	59	08	37,3	62	14	23,2
3	59	08	30,9	62	14	12,7
4	59	08	30,7	62	14	02,5
5	59	08	29,6	62	14	01,7
6	59	08	27,0	62	14	05,2
7	59	08	25,8	62	14	02,3
8	59	08	26,1	62	13	58,0
9	59	08	26,2	62	13	48,3
10	59	08	26,7	62	13	38,9
11	59	08	25,2	62	13	37,6
12	59	08	21,7	62	13	37,6
13	59	08	20,8	62	13	41,4
14	59	08	17,8	62	13	40,0
15	59	08	18,6	62	13	29,6
16	59	08	28,0	62	13	29,5
17	59	08	52,9	62	13	19,1
18	59	08	51,6	62	13	25,5
19	59	08	51,8	62	13	40,8
20	59	08	50,9	62	13	44,3
21	59	08	53,7	62	13	47,5
22	59	08	55,6	62	14	08,4
23	59	09	03,3	62	14	08,0
24	59	09	06,5	62	13	53,4
25	59	09	06,6	62	13	48,9
26	59	09	02,8	62	13	35,2
27	59	09	07,2	62	13	31,4
28	59	09	16,8	62	13	13,2
29	59	09	18,7	62	13	14,3
30	59	09	14,3	62	13	48,6
31	59	09	09,9	62	13	54,2
32	59	09	05,5	62	14	17,3
33	59	09	06,1	62	14	17,6
34	59	09	09,6	62	14	18,4
35	59	09	08,8	62	14	24,0
36	59	09	07,6	62	14	23,7
37	59	09	05,4	62	14	29,1
38	59	09	05,0	62	14	34,5
39	59	09	07,0	62	14	35,8

Исполнители работ по проведению лесопатологического обследования:

Главный специалист ГКУСО «Сотринское лесничество»  Викторенко В. В.

Лесничество КОШАЙСКОЕ

Категория защитности эксплуатационные леса 2 группы

№	Шло	Состав	Полнота	Высота	Диаметр	Вид	Класс	Группа	Тип	Полнота	Запас	Сырьевая	Класс	Высота	Диаметр	Вид	Класс	Группа	Тип	Полнота	Запас	Сырьевая	Класс	Высота	Диаметр	Вид	Класс	Группа	Тип		
1	2,0	7С3В1С	1	3	С	25	3	4	2	1	5	ССФХВ	0,5	2	3	2				14	15	16	17	18	19	20	21	22	23	24	
состав неоднородный, полнота неравномерная, насаждение разновозрастное																															
2	17,3	7С3В	1	4	С	50	4	4	3	2	5А	СКФ	0,6	3	4	3	30	13													
состав неоднородный, полнота неравномерная, насаждение разновозрастное, ТЛУ варьирует																															
3	9,5	8С2В	1	5	С	50	5	6	3	2	5А	СКФ	0,7	4	3	26	7														
насаждение разновозрастное																															
4	222,0	6Б20С2С1К1Б	1	15	Б	45	15	12	5	2	3	СМШГ	0,8	15	3330	1998	222														
состав неоднородный, полнота неравномерная, ТЛУ варьирует, высота варьирует																															
5	10,2	5С1К1Б2С1К1Б	1	9	С	130	10	12	7	4	5А	СКФ	0,7	8	82	41	20	10													
состав неоднородный, полнота неравномерная, насаждение разновозрастное, ТЛУ варьирует																															
6	72,0	10С1К1С	1	3	С	50	3	4	3	2	5Б	СКФ	0,7	2	144	144	72														
насаждение разновозрастное																															
7	23,4	8С2В1С	1	4	С	50	4	4	3	2	5А	СКФ	0,6	3	59	47	12														
состав неоднородный, полнота неравномерная, насаждение разновозрастное, ТЛУ варьирует, высота варьирует																															
8	3,2	6С4Б	1	7	С	30	7	6	2	1	4	СМШТ	0,8	6	19	11	8														
состав неоднородный, полнота неравномерная, ТЛУ варьирует																															

№	Пло- вы- де- ла	Состав	Подрост, поч ва, рельеф, особенн ости выдела	Я.Вн- эле- мент	Воз- со- ра	Вы- со- та	Ди- ам- етр	Кл	Гр	Бо	Тип	Полн	Запас сыраст.	Кл	Запас на выделе, дес.МЗ	Хоз			
1	58,0	6Б20С2С	1	15	В	45	15 12	5	2	3	СМШЯГ	0,9	17	986	592	3	58	58	проходн.р.4оч 25%
							15 12				451				197	3			
							15 14								197	2			
подлесок: Р ШП Ж редкий																			
состав неоднородный, полнота неравномерная, тлУ варьирует, высота варьирует																			
2	5,8	6С3С1Б	1	7	С	50	5 4 3	2	5	А	СКФ	0,7	6	35	21		6		
							110 10 12				485				10				
							70 8 8								4				
состав неоднородный, полнота неравномерная, насаждение разновозрастное																			
3	2,9	7С3Б+С	1	5	С	50	5 4 3	2	5	А	СКФ	0,6	3	9	6				
											485			3					
							140												
полнота неравномерная, насаждение разновозрастное, тлУ варьирует																			
4	1,2	7С3Б+С	1	9	С	50	9 8 3	2	4		ССФХВ	0,8	9	11	8				
											473			3					
							140												
состав неоднородный, полнота неравномерная, насаждение разновозрастное																			
5	2,5	7С3С+Б	1	7	С	50	5 6 3	2	5	А	СКФ	0,6	5	13	9		3		
							110 10 12				485			4					
							80												
состав неоднородный, полнота неравномерная, насаждение разновозрастное																			
6	1,4	8С2Б+С	1	5	С	50	5 4 3	2	5	А	СКФ	0,7	4	5	4				
											485			1					
							110												
насаждение разновозрастное																			
7	43,0	7С3Б+С	1	3	С	50	3 4 3	2	5	Б	СКФ	0,5	2	65	45		43		
											485			20					
							130												
состав неоднородный, полнота неравномерная, насаждение разновозрастное																			
8	84,0	болото верховое, сфагновое, мощность торфа 4,0 м, зарастание 25% сосна ягодники клюква 20%																	
9	206,0	5Б30С2С	1	17	Б	50	17 14 5	2	3		СМШЯГ	0,9	21	4326	2163	3	206		проходн.р.4оч

Лесничество КОШАЙСКОЕ Категория зашитности эксплуатационные леса 2 группы

№	Пло-щадь	Состав	Подрост	по	Я	Вы-	Эле-	Воз-	Вы-	Ди	Кл	Гр	Во	Тип	Полн	Запас	сыр	раст.	Кл	Запас	на	выделе,	дес.	М3	Хозяйственные		
1	2	3	4	5	6	7	8	9	10	11	12	13	14	15	16	17	18	19	20	21	22	23	24				
			ОС					17	14					451											25%		
			С					17	16																		
<p>подлесок: Р МЖ ШП редкий состав неоднородный, полнота неравномерная, ТЛУ варьирует</p>																											
10	1,3	6БЗ0С1С	1	4	Б	10	4	4	1	1	3	СМЯГ	0,5	2	2	1											
			ОС											451													
			С																								
<p>состав неоднородный, полнота неравномерная</p>																											
11	2,7	2К1С1Е2Е1КЗБ	1	15	К	190	17	28	5	2	5	ЕКФХ	0,7	18	49	10	2	8									
			С			130	16	22				473															
			Е			15	18																				
			Е			70	11	12																			
			К			12	16																				
			Б			90	16	18																			
<p>подрост: ЗКББ2П (35) 3,0 м, 5,0 тыс. шт/га, блга,онадежный насаждение разновозрастное озу: орехоплодные Участки</p>																											
12	1,2	7БЗС	1	4	Б	50	4	4	5	2	5Б	СКФ	0,5	2	2	1											
			С									485															
13	15,8	7СЗБ+С	1	4	С	50	4	4	3	2	5А	СКФ	0,6	3	40	28	16										
			Б									485															
			С			160																					
<p>состав неоднородный, полнота неравномерная, насаждение разновозрастное</p>																											
14	29,3	8С2С+Б	1	4	С	50	3	4	3	2	5Б	СКФ	0,7	3	88	70	59										
			С			130	8	10				485															
			Б			70																					
<p>ягодники клюква 15%</p>																											
<p>состав неоднородный, полнота неравномерная, насаждение разновозрастное</p>																											
15	1,5	зимник																									
<p>ширина 4,0 м, протяженность 3,7 км, состояние неудовлетворительное</p>																											
16	4	просека квартальная																									
<p>ширина 1,0 м, протяженность 4,0 км, заросшая</p>																											
<p>Итого по кварталу</p>																											

разрубка