



**Поражено болезнями:**

Вид болезни	Порода	Встречаемость (% пораженных деревьев)	Степень поражения лесного насаждения (слабая, средняя, сильная)
Стволовая гниль	Б	10	слабая
Ложный осиновый трутовик	Ос	20	слабая
Стволовая гниль	С, Е	5	-

**2.3. Выборке подлежит**

Квартал (выдел)	Кв 3 выд 11			
% деревьев	23			
в том числе:				
ослабленных (причины назначения)				
сильно ослабленных (причины назначения)				
усыхающих (причины назначения) (стволовые гнили)	10			
свежего сухостоя )	1			
в том числе:	9			
свежего ветровала				
свежего бурелома				
старого ветровала				
в том числе: старого бурелома				
старого сухостоя	3			
аварийных				
<b>2.4. Полнота лесного насаждения после уборки деревьев, подлежащих рубке, составит:</b>	0,6			
Критическая полнота для данной категории лесных насаждений составляет:	0,3			

**ЗАКЛЮЧЕНИЕ**

С целью предотвращения негативных процессов или снижения ущерба от их воздействия назначено:

Участковое лесничество	Урочище (участок)	Квартал	Выдел	Площадь, выдела, га	Вид мероприятия	Площадь, мероприятия, га	Порода	Запас на выдел, куб. м	Крайние сроки проведения
Кошайское	Кошайский	3	11	87,0	ВСП	23,9	Б	1099	2018 г
<b>ИТОГО</b>				87,0				<b>1099</b>	

Ведомость перечета деревьев (приложение 2 к акту) и абриса лесного участка (приложение 3 к Акту) прилагается

Меры по обеспечению возобновления:

*Естественное лесовозобновление.*

Мероприятия, необходимые для предупреждения повреждения или поражения смежных насаждений:

1. *Лесопатологический надзор за смежными насаждениями.*
2. *Порубочные остатки после рубки лесных насаждений подлежат сжиганию, мульчированию или вывозу в места предназначенные для переработки древесины. На основании п. 41 приказа Министерства природных ресурсов и экологии РФ №470 от 12.09.2016 г. В соответствии с технологической картой.*

Сведения для расчета степени повреждения:  
год образования старого сухостоя 2010-2015 гг;  
основная причина повреждения древесины: Ветровал -881.

Дата проведения обследований 19.09.2017г

Дата составления акта \_\_\_\_\_

Исполнитель работ по проведению лесопатологического обследования:

Инженер-лесопатолог ГКУ СО "Сотринское лесничество"  Викторенко В. В.

<\*> Раздел включается в акт в случае проведения лесопатологического обследования инструментальным способом.

2017 г.

*Секретарь*

Результаты проведения лесопатологического обследования лесных насаждений за

Субъект Российской Федерации **Свердловская область** Лесничество (лесопарк) **Согринское**

Участковое лесничество **Кошайское** Участок (урочище) **Кошайский**

Номер квартала	Номер выдела	Площадь выдела, га	Целевое назначение лесов	Категория защитных лесов	Номер лесопатологического выдела	Площадь лесопатологического выдела, га	Таксационная характеристика лесного насаждения										Распределение деревьев по категориям состояния, % от запаса										Признаки поврежденных деревьев	Доля поврежденных деревьев, %	Причина ослабления, повреждения	Легкий рубке, %	Назначенные мероприятия			
							состав	шорда	возраст	средняя высота, м	средний диаметр, см	тип леса	полнота	фонитет	запас, куб. м/га	число деревьев на проб. шт.	без признаков ослабления	ослабленные	очень ослабленные	выходящие	вежий сухостой	старый сухостой	вежий ветровал	старый ветровал	вежий бурелом	старый бурелом						аварийные деревья		
3	11	87	Экс.	5	1	23,9	6	Б	55	18	16	СМШПГ	0,8	3	200	162	17	18	19	20	21	22	23	24	25	26	27	28	29	30	31	32	33	34
							1	Ос		18	16					34	24	32	3	17										17	41	41		
							2	С		19	20					78	56	26	6	7										18	18			
							1	Е		18	16					22	32	41	9	9										18	18			
							+	С	160	23	28					9		11	11	45		22	11	9	11				78	78	881,			
всего																305	39	37	1	10	1	3	9	9					205,206,	23	881,	23	ВСР	23,9

Показатели, не соответствующие таксационному описанию отмечаются "\*\*"

Исполнитель работ по проведению лесопатологического обследования:

*В. В. Викторенко*

Инженер-лесопатолог ГКУ СО "Согринское лесничество"

Викторенко В. В.

14.09.2017г

Дата составления документа

**Ведомость перечета деревьев назначенных в рубку**

ВРЕМЕННАЯ ПРОБНАЯ ПЛОЩАДЬ № \_\_\_\_\_

Субъект Российской Федерации Свердловская область

Лесничество (лесопарк) ГКУ СО «Сотринское лесничество»

Участковое лесничество Кошайское Участок (урочище) Кошайский

Квартал 3 Выдел 11

Площадь 23,9 га

Номер очага вредных организмов \_\_\_\_\_ Размер пробной площади \_\_\_\_\_ га

Количество круговых реласкопических площадок 12 шт.

Таксационная характеристика:

Тип леса СМШЯГ Состав 6Б1Ос2С1Е+К+С Возраст 55 лет, Бонитет 3

Полнота 0,8 Запас на га 200; Возобновление: отсутствует

Время и причина ослабления лесного насаждения: Ветровал -881, 821  
Стволовые гнили- 350.

Тип очага: \_\_\_\_\_ хронический (подчеркнуть)

Фаза развития очага: начальная, нарастания численности, собственно вспышка, кризис (подчеркнуть)

Состояние лесного насаждения, намечаемые мероприятия:

Состояние насаждения: Ослабленное К нас. = 2,20

с нарушенной устойчивостью, текущий отпад выше естественного.

Намечаемое мероприятие: Выборочная санитарная рубка

с целью предотвращения негативных процессов

Исполнители работ по проведению лесопатологического обследования:

Викторенко В. В.

Подпись 

ФИО \_\_\_\_\_ Подпись \_\_\_\_\_

ФИО \_\_\_\_\_ Подпись \_\_\_\_\_

Дата составления документа 14.09.2017 г. Телефон 8-34385-44565



№ площадок	Число площадок (1-полная; 0,5-половина)	Количество деревьев по категориям состояния														ИТОГО	
		I	II	III	IV		V		VI			Свежий ветровал, бурелом			Старый ветровал, бурелом		
					НЗ	З	НЗ	З	НЗ	З	О	НЗ	З	О	З		О
		Порода		Сосна		Ср. Н, м			19	Ср. Д, см			20				
1	1	1	3		1											5	
2	1	7	1													8	
3	1		2					1								3	
4	1	2	3		1							1				7	
5	1	1			1			1								3	
6	1	2	4									1				7	
7	1	5	1		1											7	
8	1	6						2								8	
9	1		1		1											2	
10	1	9	3													12	
11	1	6										1				7	
12	1	5	2									2				9	
Итого	12	44	20		5			4				5				78	
В ср. на 1 площадку		3,67	1,67		0,42			0,33				0,42				6,50	
Видовая высота	8,85	8,85	8,85	8,85	8,85	8,85	8,85	8,85	8,85	8,85	8,85	8,85	8,85	8,85	8,85		
Запас м3/га		32	15		4			3				4				58	
%		56,4	25,6		6,4			5,1				6,4				100	
запас по категориям		32	15		4			3				4				58	
% по категориям		56,4	25,6		6,4			5,1				6,4				100,0	
Текущий отпад			13	%	Сред. кат. состояния				1,91	Подлежит выборке				18	%		
В т.ч. заселено деревьев				%											%		
В т.ч. отработано деревьев				%											%		

№ площадок	Число площадок (1-полная; 0,5-половина)	Количество деревьев по категориям состояния														ИТОГО	
		I	II	III	IV		V		VI			Свежий ветровал, бурелом			Старый ветровал, бурелом		
					НЗ	З	НЗ	З	НЗ	З	О	НЗ	З	О	З		О
		Порода		Ель		Ср. Н, м			18	Ср. Д, см			16				
1	1																
2	1																
3	1											1				1	
4	1				1											1	
5	1	5	4													9	
6	1			1												1	
7	1																
8	1			1												1	
9	1	2	5													7	
10	1																
11	1				1											1	
12	1											1				1	
Итого	12	7	9	2	2							2				22	
В ср. на 1 площадку		0,58	0,75	0,17	0,17							0,17				1,83	
Видовая высота	8,24	8,24	8,24	8,24	8,24	8,24	8,24	8,24	8,24	8,24	8,24	8,24	8,24	8,24	8,24		
Запас м3/га		5	6	1	1							1				15	
%		31,8	40,9	9,1	9,1							9,1				100	
запас по категориям		5	6	1	1							1				15	
% по категориям		31,8	40,9	9,1	9,1							9,1				100,0	
Текущий отпад			18	%	Сред. кат. состояния				2,23	Подлежит выборке				18	%		
В т.ч. заселено деревьев			9	%											%		
В т.ч. отработано деревьев				%											%		

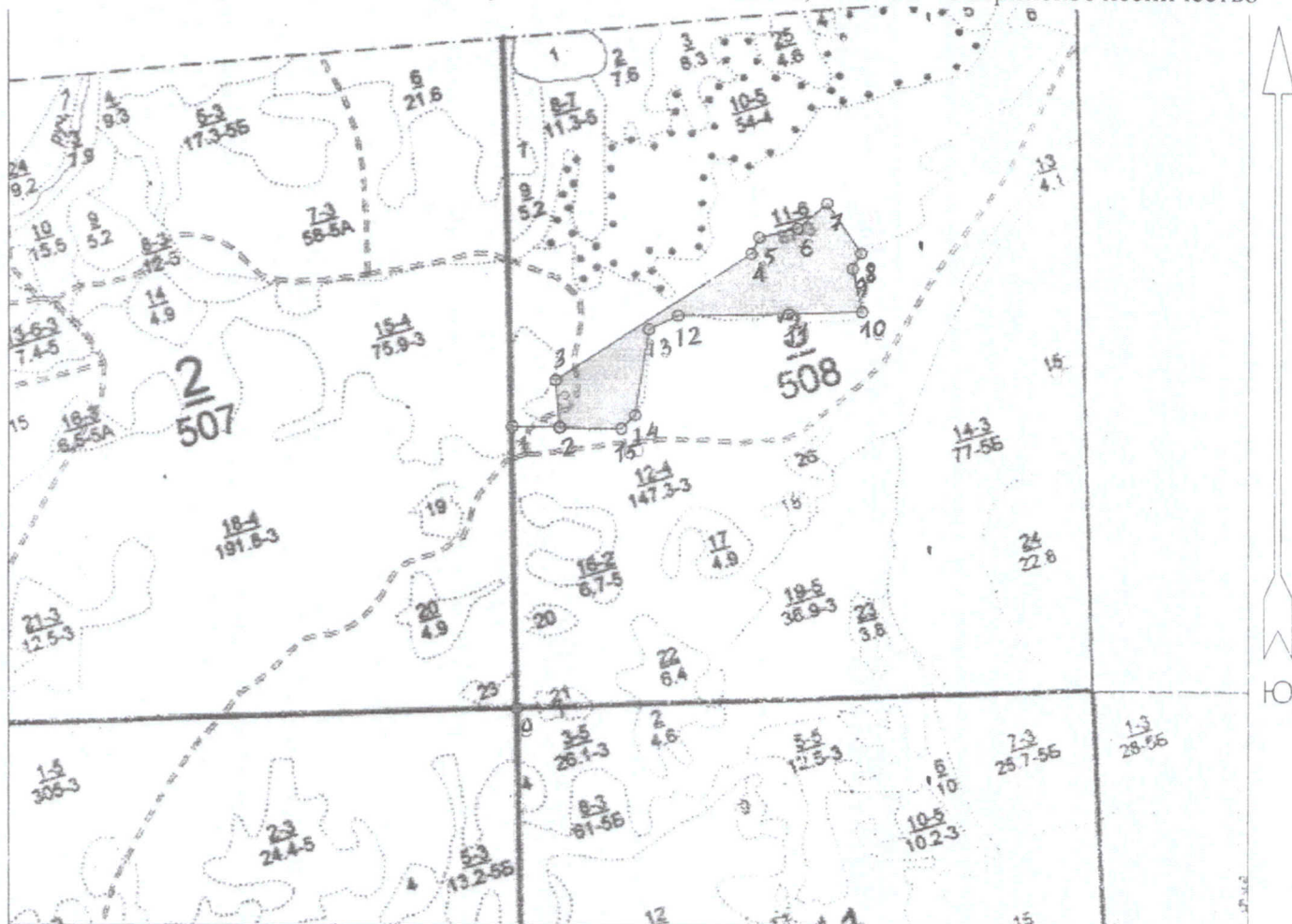
№ площадок	Число площадок (1-полная; 0,5-половина)	Количество деревьев по категориям состояния														ИТОГО		
		I	II	III	IV		V		VI			Свежий ветровал, бурелом			Старый ветровал, бурелом			
					НЗ	З	НЗ	З	НЗ	З	О	НЗ	З	О	З		О	шт.
		Порода		Сосна 160 лет				Ср. Н, м			23		Ср. Д, см			28		
1	1																	
2	1																	
3	1				1													1
4	1								1									1
5	1																	
6	1				1													1
7	1																	
8	1								1									1
9	1		1		1													2
10	1											1						1
11	1			1														1
12	1				1													1
Итого	12		1	1	4				2			1						9
В ср. на 1 площадку			0,08	0,08	0,33				0,17			0,08						0,75
Видовая высота	10,45	10,45	10,45	10,45	10,45	10,45	10,45	10,45	10,5	10,45	10,45	10,45	10,5	10,45	10,45	10,45		
Запас мЗ/га			1	1	3				2			1						8
%			11,1	11,1	44,4				22,2			11,1						100
запас по категориям			1	1	3				2			1						8
категориям			11,1	11,1	44,4				22,2			11,1						100,0
Текущий отпад			56%		Сред. кат. состояния				4,00			Подлежит выборке			78%			
В т.ч. заселено деревьев																		
В т.ч. отработано деревьев																		

шт.	Число площадок	Количество деревьев по категориям состояния														ИТОГО		
		I	II	III	IV		V		VI			Свежий ветровал, бурелом			Старый ветровал, бурелом			
					НЗ	З	НЗ	З	НЗ	З	О	НЗ	З	О	З		О	шт.
шт.	12	119	115	4	30	3	3	9	3	0		23	2	0	3	0		305
Запас мЗ/га		83	79	3	21	2		7				16	1					212
%		39,0	37,1	1,4	10,1	0,9		3,2				7,6	0,6					100,0
запас по категориям																		
мЗ/га		83	79	3	21	2		7				17						212
% по категориям		39,0	37,1	1,4	10,1	0,9		3,2				8,2						100,0
Текущий отпад			19%		Сред. кат. Состояния насажден				2,20			Подлежит выборке			23%			
В т.ч. заселено деревьев			1%		Ослабленное													
В т.ч. отработано деревьев																		
			Полнота после уборки деревьев составит														0,62	



Абрис участка

Под выборочную санитарную рубку в квартале 3 выдел 11 -23,9 га  
Кошайского участка, Кошайского участкового лесничества, ГКУ СО "Сотринское лесничество"



Общая площадь: 23.9 га  
Эксплуатационная площадь: 23.9 га  
Масштаб: 1 : 25000  
Выполнил:

Условные обозначения:

 Эксплуатационная площадь

№№	Азимут	Длина, м
0 - 1	359° 00'	1010.0
1 - 2	91° 00'	170.0
2 - 3	355° 00'	172.0
3 - 4	57° 00'	835.0
4 - 5	26° 00'	65.0
5 - 6	76° 00'	140.0
6 - 7	48° 00'	140.0
7 - 8	147° 00'	219.0
8 - 9	208° 00'	63.0
9 - 10	168° 00'	158.0
10 - 11	268° 00'	258.0
11 - 12	269° 00'	395.0
12 - 13	245° 00'	115.0
13 - 14	189° 00'	313.0
14 - 15	225° 00'	69.0
15 - 2	271° 00'	222.0

№ точек	Координаты					
	широта			долгота		
	градусы	минуты	секунды	градусы	минуты	секунды
2	59	11	51,7	62	16	16,1
3	59	11	56,9	62	16	18,6
4	59	12	04,3	62	17	17,3
5	59	12	08,3	62	17	14,6
6	59	12	07,9	62	17	26,4
7	59	12	09,8	62	17	31,3
8	59	12	00,1	62	17	33,4
9	59	11	59,4	62	17	30,6
10	59	11	53,3	62	17	30,0
11	59	11	56,8	62	17	08,7
12	59	12	00,0	62	16	52,1
13	59	11	58,7	62	16	43,3
14	59	11	51,1	62	16	36,6
15	59	11	49,2	62	16	30,2

Исполнитель работ по проведению лесопатологического обследования:

Инженер-лесопатолог ГКУСО «Сотринское лесничество»

Викторенко В. В.

Лесничество КОШАЙСКОЕ Категория зашитности эксплуатационные леса 2 группы квартал 3

№	Площадь, выдел	Состав	Возраст	Высота	Диаметр	Группа	Тип	Полнота	Запас сырья	Класс	Выдел	Дес.	МЗ
11	87,0	Б10С2С1В+К+С	1	18	Б	55	18 16 6 3 3	СМШЯГ 0,8	20	1740	1044	2	
		ОС					18 16	451			174	2	
		С					19 20				348	1	
		Е					18 16				174	1	
		С					160						
12	147,3	7Б20С1С	1	15	Б	40	15 12 4 2 3	СМШЯГ 0,9	17	2504	1753	3	
		ОС					15 12	451			501	3	
		С					15 14				250	2	
13	4,1	7С3Б	1	12	С	120	12 14 6 4 5А	СКФ 0,5	8	33	23	1	
		Б					90 11 10	485			10	3	
		подрост: 9С1К (45)					4,0 тыс. шт/га	благонадежный					
		насаждение разновозрастное											
14	77,0	10С+К	1	3	С	50	3 4 3 2 5Б	СКФ 0,5	2	116	116		
		ягодники клюква 25%						485					
		полнота разновозрастная, насаждение разновозрастное											
15	4	озеро											
16	6,7	6С4В+К	1	7	С	40	7 8 2 1 5	ССФХВ 0,6	5	34	20		
		Б						473			14		
		состав неоднородный, полнота разновозрастная, насаждение разновозрастное											
17	4,9	7С3В+К	1	7	С	40	7 8 2 1 5	ССФХВ 0,6	5	25	17		
		Б						473			8		
		состав неоднородный, полнота разновозрастная, насаждение разновозрастное											
18	1,3	7С3В+К+С	1	5	С	50	5 6 3 2 5А	ССФХВ 0,6	3	4	3		
		Б						473			1		
		С											
		рубка сохр. на естеств. зараст											

полнота разновозрастная, насаждение разновозрастное, прибрежная полоса 1-20м  
 озу: уч-ки леса, имеющ. высокопродуктивные ягодники

подлесок: Р ШП Ж редкий  
 состав неоднородный, полнота разновозрастная

полнота разновозрастная, насаждение разновозрастное, ТЛУ варьирует  
 состав неоднородный, полнота разновозрастная

подлесок: Р ШП Ж редкий  
 состав неоднородный, полнота разновозрастная

подрост: 9С1К (45) 2,0 м, 4,0 тыс. шт/га, благонадежный  
 насаждение разновозрастное

полнота разновозрастная, насаждение разновозрастное

ягодники клюква 25%

полнота разновозрастная, насаждение разновозрастное

полнота разновозрастная, насаждение разновозрастное

полнота разновозрастная, насаждение разновозрастное

полнота разновозрастная, насаждение разновозрастное

полнота разновозрастная, насаждение разновозрастное

полнота разновозрастная, насаждение разновозрастное

полнота разновозрастная, насаждение разновозрастное